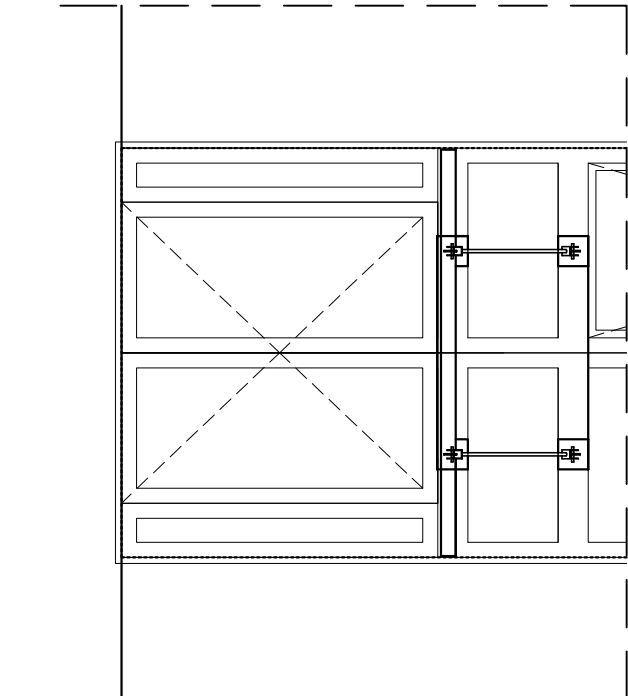


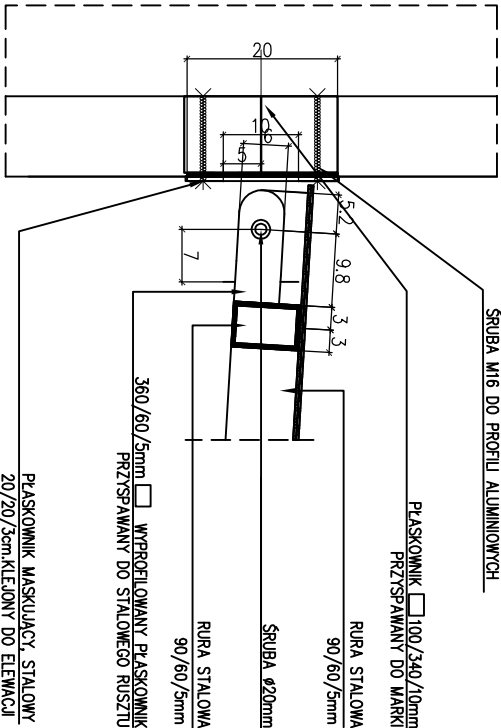
# DASZKI NAD DRZWIAMI WEJŚCIAMI

D1 WIDOK skala 1:50



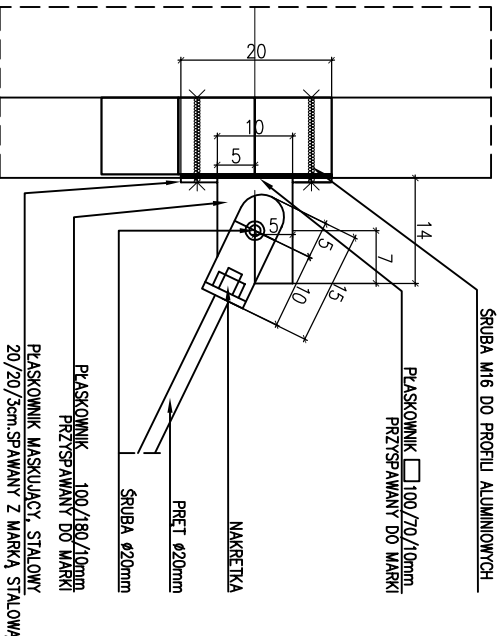
DETAL B skala 1:10

PRZEKRÓJ, mocowanie rusztu stalowego do ściany

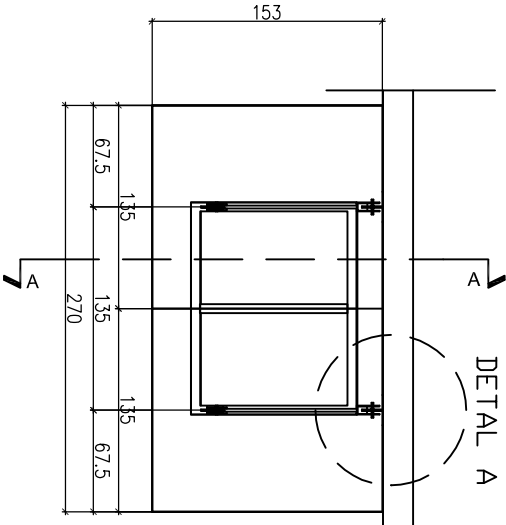


DETAL C skala 1:10

górne mocowanie

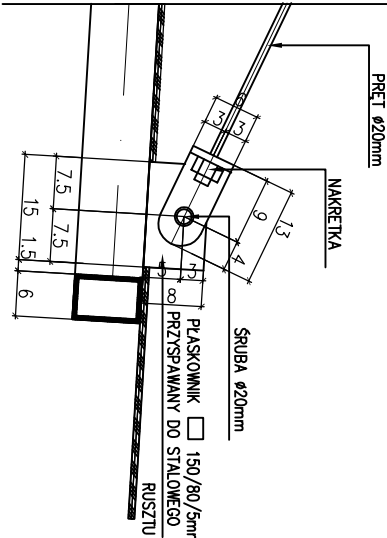


RZUT skala 1:50

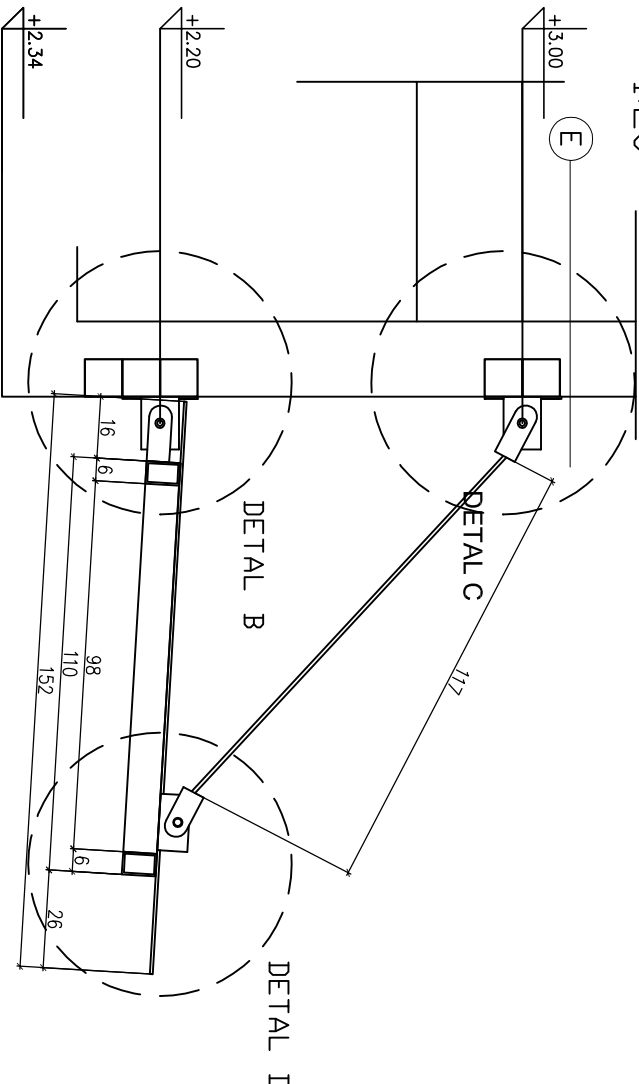


DETAL D skala 1:10

połączenie rusztu stalowego z prętami



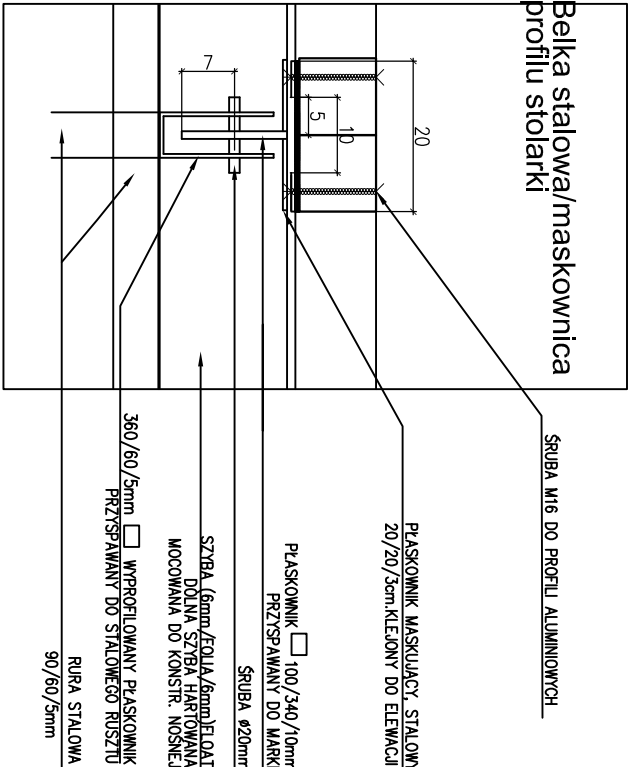
PRZEKRÓJ A-A skala 1:20



E	TYNK SILIKONOWY BARIWIONY W MASIE
EPS 80-036	20 CM
ŚCIANA MUROWANA SILKĄ GR 24CM	
TYNK GIPSOWY JEDNOKROTNIE MALOWANY 1,5 CM	

DETAL A skala 1:10

RZUT, mocowanie rusztu stalowego do belki stalowej



- UWAGI:
- ELEMENTY MOCUJĄCE DASZEK PRZYTWERDZIĆ DO KONSTRUKCJI BUDYNKU
  - PRZED DOCIEPLENIEM ELEWACJI
  - WSZYSTKIE WYMIARY NALEŻY UZUPEŁNIĆ I ZWERYFIKOWAĆ PO OBIARZE Z NATURY
  - KONSTRUKCJA DASZKU POWINNA SPEŁNIAĆ WYMAGI §292 UST. 2. WARUNKÓW TECHNICZNYCH BUDYNKÓW I ICH USTYTUOWANIA

## AMS PRACOWNIA PROJEKTOWA MACIEJ SYWULA

TEMAT: ROZBUDOWA WOJEWÓDZKIEGO SZPITALA PSYCHIATRYCZNEGO

IM. DR J. BILIKIEWICZA W GDAŃSKU  
"BUDOWA BUDYNKU PRZEZNACZONEGO NA ODDZIAŁY POBYTU  
DZIENNEGO DLA DOROSŁYCH ORAZ DZIECI I MŁODZIEŻY"

LOKALIZACJA: 80-282 GDAŃSK

UL. SREBRNIKI 17, DZIAŁKA NR 116/11, OBRĘB 39 W GDAŃSKU

INWESTOR: WOJEWÓDZKI SZPITAL PSYCHIATRYCZNY W GDAŃSKU

80-282 GDAŃSK, UL. SREBRNIKI 17

BRANŻA: ARCHITEKTURA STADIUM: PROJEKT WYKONAWCZY

NAZWA RYSUNKU: DASZKI NAD WEJŚCIAMI

PROJ. arch. Maciej Sywula upr. PO/KK/414/2011

PODPIS:

SPR. arch. Robert Butowski upr. PO/KK/392/2011

SKALA 1:10, 1:50 DATA OPRACOWANIA: GRUDZIEŃ 2023

NR RYS. W15