

Orlik Piaseczno Piłkarskie

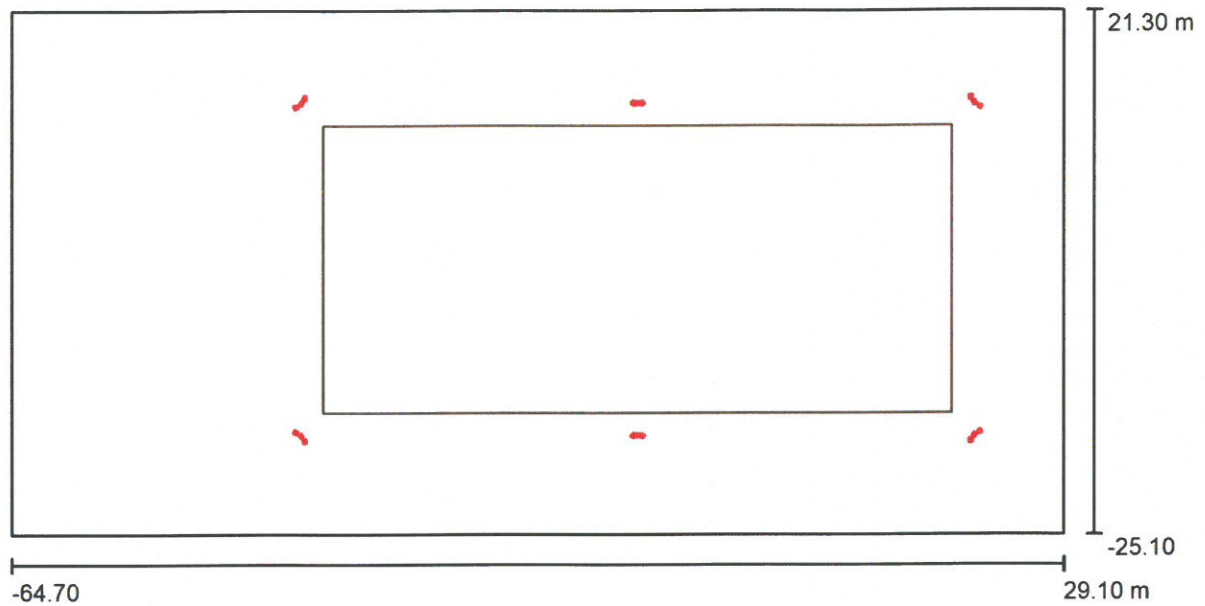
Data: 30.11.2023



Spis treści

Orlik Piaseczno Piłkarskie	
Strona tytułowa projektu	1
Spis treści	2
Boisko	
Dane planowania	3
Lista oprav	4
Oprawy sportowe (lista współrzędnych)	5
Powierzchnie zewnętrzne	
Boisko Piłkarskie Siatka obliczeniowa (PA)	
Izolinie (E, prostopadle)	7
Boisko Piłkarskie Siatka obliczeniowa (TA)	
Izolinie (E, prostopadle)	8

Boisko / Dane planowania



Współczynnik konserwacji: 0.85, ULR (Upward Light Ratio): 1.5%

Skala 1:671

Wykaz opraw

Nr.	Ilość	Etykieta (Czynnik korekcyjny)	Φ (Oprawa) [lm]	Φ (Lampy) [lm]	P [W]
1	2	NEXT 2 2 LED 1200mA A2 (1.000)	16799	16800	130.0
2	16	NEXT 2 2 LED 1200mA A1 (1.000)	16799	16800	130.0
W sumie:			302387	W sumie: 302400	2340.0

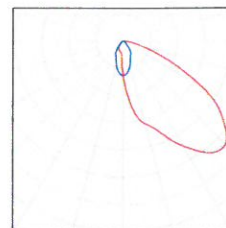
Boisko / Lista opraw

2 ilość

NEXT 2 2 LED 1200mA A2

Numer artykułu: 34085
Strumień świetlny (Oprawa): 16799 lm
Strumień świetlny (Lampy): 16800 lm
Moc opraw: 130.0 W
Klasyfikacja oświetleń CIE: 100
Kod Flux CIE: 52 88 99 100 100
Wyposażenie: 1 x NEXTASY010 (Czynnik korekcyjny 1.000).

Ilustracje oświetleń znajdziesz w naszym katalogu oświetleń.

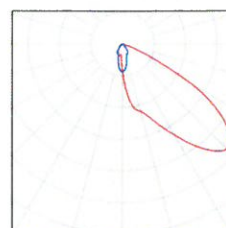


16 ilość

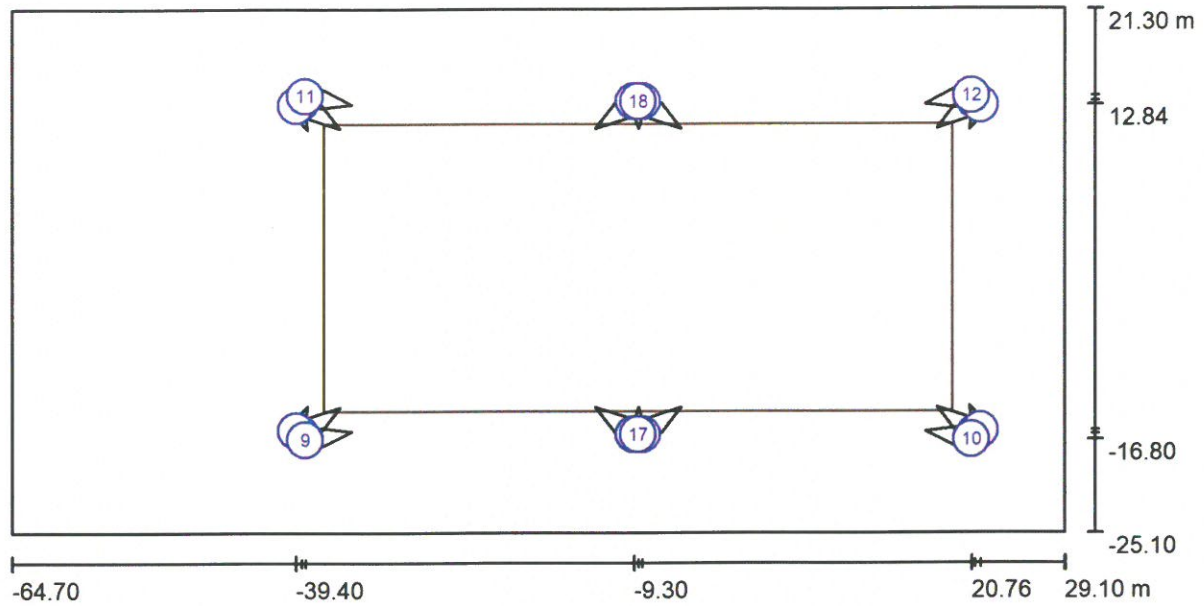
NEXT 2 2 LED 1200mA A1

Numer artykułu: 34086
Strumień świetlny (Oprawa): 16799 lm
Strumień świetlny (Lampy): 16800 lm
Moc opraw: 130.0 W
Klasyfikacja oświetleń CIE: 100
Kod Flux CIE: 53 92 100 100 100
Wyposażenie: 1 x NEXTASY010 (Czynnik korekcyjny 1.000).

Ilustracje oświetleń znajdziesz w naszym katalogu oświetleń.



Boisko / Oprawy sportowe (lista współrzędnych)



Skala 1 : 671

Lista opraw sportowych

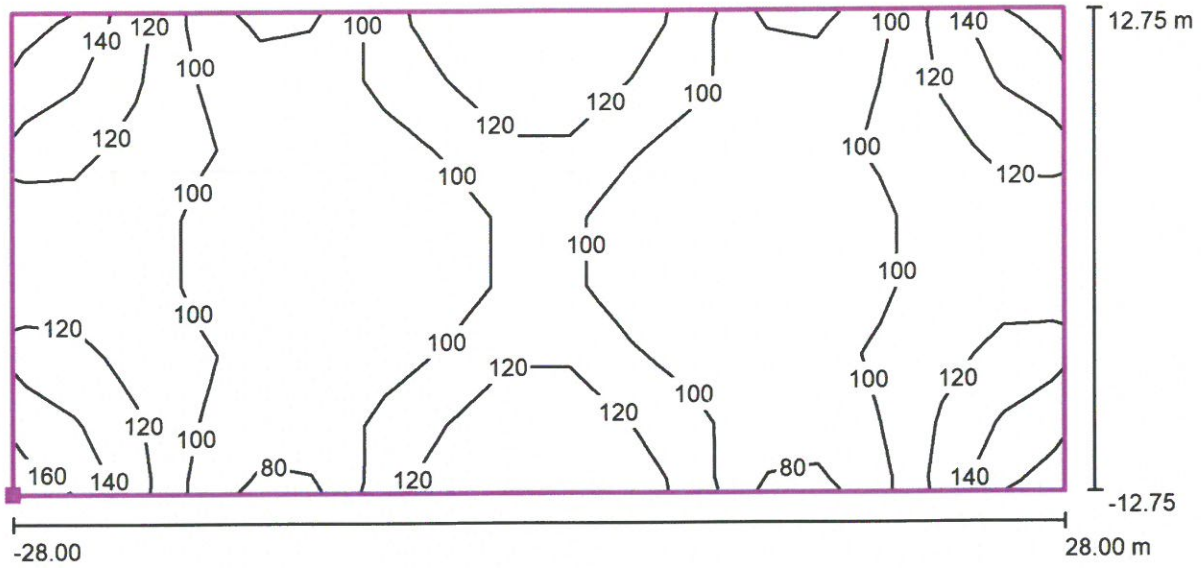
Oprawa	Indeks	Pozycja [m]			Punkt oświetlenia [m]			Kąt oświetlenia [°]	Ustawienie	Stup
		X	Y	Z	X	Y	Z			
1200mA A1 NEXT 2 2 LED	1	-38.920	-16.322	9.000	-35.482	-13.915	0.000	65.0	(C 0, G 0)	/
1200mA A1 NEXT 2 2 LED	2	21.080	-16.322	9.000	17.642	-13.915	0.000	65.0	(C 0, G 0)	/
1200mA A1 NEXT 2 2 LED	3	-38.920	13.178	9.000	-35.482	10.771	0.000	65.0	(C 0, G 0)	/
1200mA A1 NEXT 2 2 LED	4	21.080	13.178	9.000	17.642	10.771	0.000	65.0	(C 0, G 0)	/

Boisko / Oprawy sportowe (lista współrzędnych)

Lista opraw sportowych

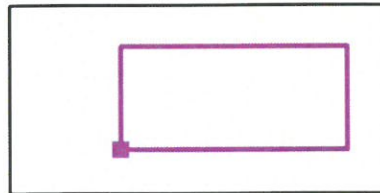
Oprawa	Indeks	Pozycja [m]			Punkt oświetlenia [m]			Kąt oświetlenia [°]	Ustawienie	Słup		
		X	Y	Z	X	Y	Z					
1200mA A1		NEXT 2 2 LED	5	-39.400	-15.982	9.000	-38.381	-13.796	0.000	75.0	(C 0, G 0)	/
1200mA A1		NEXT 2 2 LED	6	21.560	-15.982	9.000	20.541	-13.796	0.000	75.0	(C 0, G 0)	/
1200mA A1		NEXT 2 2 LED	7	-39.400	12.838	9.000	-38.381	10.653	0.000	75.0	(C 0, G 0)	/
1200mA A1		NEXT 2 2 LED	8	21.560	12.838	9.000	20.541	10.653	0.000	75.0	(C 0, G 0)	/
1200mA A1		NEXT 2 2 LED	9	-38.600	-16.800	9.000	-34.467	-16.071	0.000	65.0	(C 0, G 0)	/
1200mA A1		NEXT 2 2 LED	10	20.760	-16.800	9.000	16.627	-16.071	0.000	65.0	(C 0, G 0)	/
1200mA A1		NEXT 2 2 LED	11	-38.600	13.657	9.000	-34.467	12.928	0.000	65.0	(C 0, G 0)	/
1200mA A1		NEXT 2 2 LED	12	20.760	13.657	9.000	16.627	12.928	0.000	65.0	(C 0, G 0)	/
1200mA A1		NEXT 2 2 LED	13	-8.536	-16.322	9.000	-5.098	-13.915	0.000	65.0	(C 0, G 0)	/
1200mA A1		NEXT 2 2 LED	14	-9.304	-16.322	9.000	-12.742	-13.915	0.000	65.0	(C 0, G 0)	/
1200mA A1		NEXT 2 2 LED	15	-8.536	13.178	9.000	-5.098	10.771	0.000	65.0	(C 0, G 0)	/
1200mA A1		NEXT 2 2 LED	16	-9.304	13.178	9.000	-12.742	10.771	0.000	65.0	(C 0, G 0)	/
1200mA A2		NEXT 2 2 LED	17	-8.920	-16.322	9.000	-8.920	-13.910	0.000	75.0	(C 0, G 0)	/
1200mA A2		NEXT 2 2 LED	18	-8.920	13.178	9.000	-8.920	10.767	0.000	75.0	(C 0, G 0)	/

Boisko / Boisko Piłkarskie Siatka obliczeniowa (PA) / Izolinie (E, prostopadłe)



Wartości Lux, Skala 1 : 401

Położenie powierzchni w scenie zewnętrznej:
Zaznaczony punkt: (-36.920 m, -14.322 m, 0.000 m)



Siatka: 17 x 7 Punkty

E_m [lx]
107

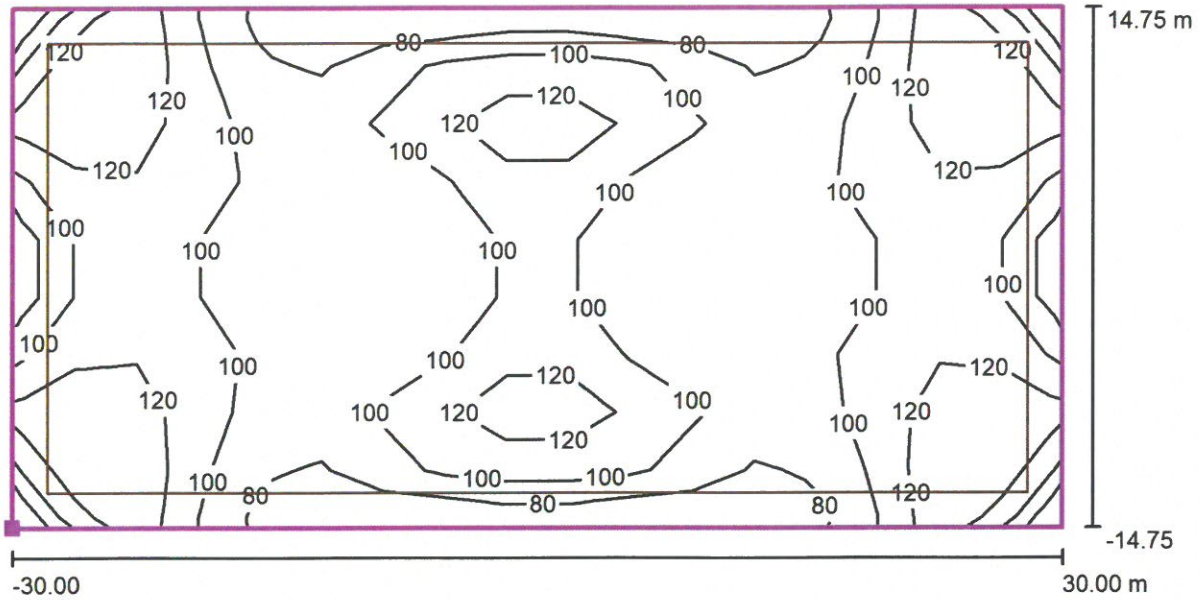
E_{min} [lx]
79

E_{max} [lx]
156

E_{min} / E_m
0.73

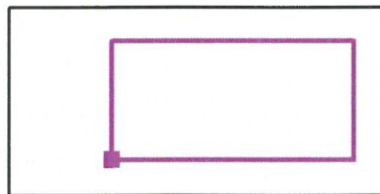
E_{min} / E_{max}
0.50

Boisko / Boisko Piłkarskie Siatka obliczeniowa (TA) / Izolinie (E, prostopadłe)



Wartości Lux, Skala 1 : 429

Położenie powierzchni w scenie zewnętrznej:
Zaznaczony punkt: (-38.920 m, -16.322 m, 0.000 m)



Siatka: 17 x 9 Punkty

E_m [lx]	E_{min} [lx]	E_{max} [lx]	E_{min} / E_m	E_{min} / E_{max}
103	66	154	0.63	0.43

Orlik Piaseczno

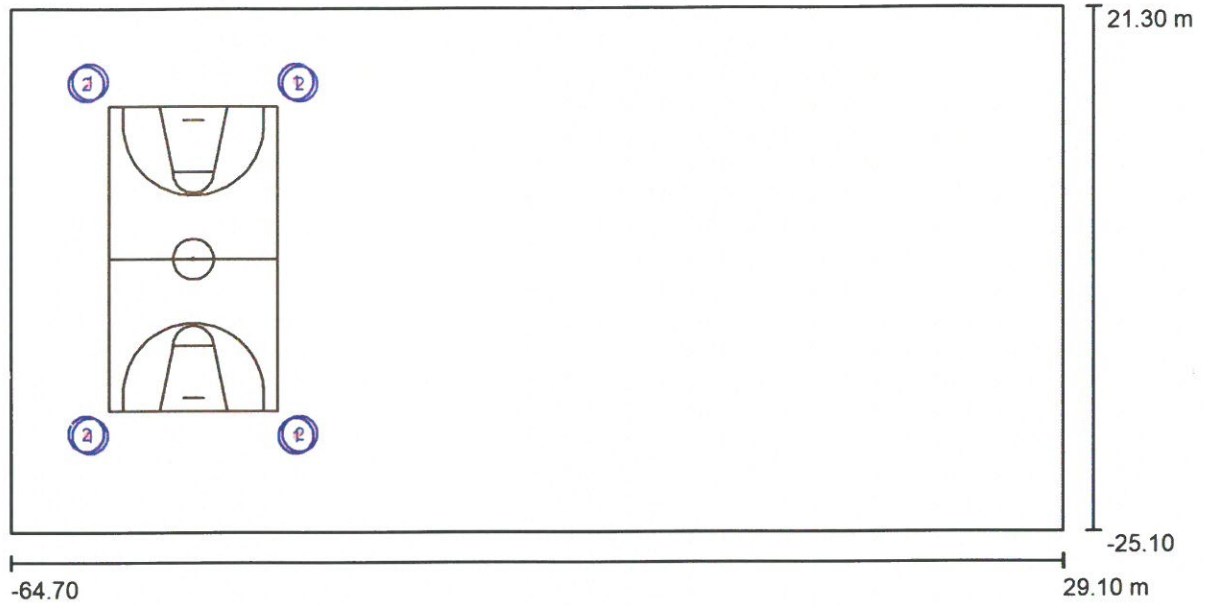
Data: 30.11.2023



Spis treści

Orlik Piaseczno	1
Strona tytułowa projektu	2
Spis treści	3
Boisko do Koszykówki	3
Dane planowania	4
Lista oprav	5
Oprawy sportowe (lista współrzędnych)	5
Powierzchnie zewnętrzne	
Koszykówka Siatka obliczeniowa (PA)	7
Izolinie (E, prostopadle)	
Koszykówka Siatka obliczeniowa (TA)	8
Izolinie (E, prostopadle)	

Boisko do Koszykówki / Dane planowania



Współczynnik konserwacji: 0.85, ULR (Upward Light Ratio): 1.5%

Skala 1:671

Wykaz opraw

Nr.	Ilość	Etykieta (Czynnik korekcyjny)	Φ (Oprawa) [lm]	Φ (Lampy) [lm]	P [W]
1	4	NEXT 2 2 LED 1200mA A2 (1.000)	16799	16800	130.0
2	4	NEXT 2 2 LED 1200mA A1 (1.000)	16799	16800	130.0
W sumie:			134394	134400	1040.0



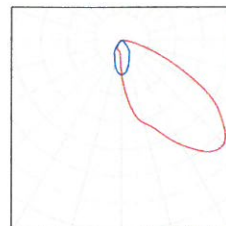
Boisko do Koszykówki / Lista opraw

4 Ilość

NEXT 2 2 LED 1200mA A2

Numer artykułu: 34085
Strumień świetlny (Oprawa): 16799 lm
Strumień świetlny (Lampy): 16800 lm
Moc opraw: 130.0 W
Klasyfikacja oświetleń CIE: 100
Kod Flux CIE: 52 88 99 100 100
Wyposażenie: 1 x NEXTASY010 (Czynnik korekcyjny 1.000).

Ilustracje oświetleń znajdziesz w naszym katalogu oświetleń.

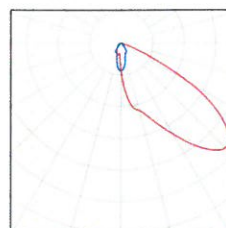


4 Ilość

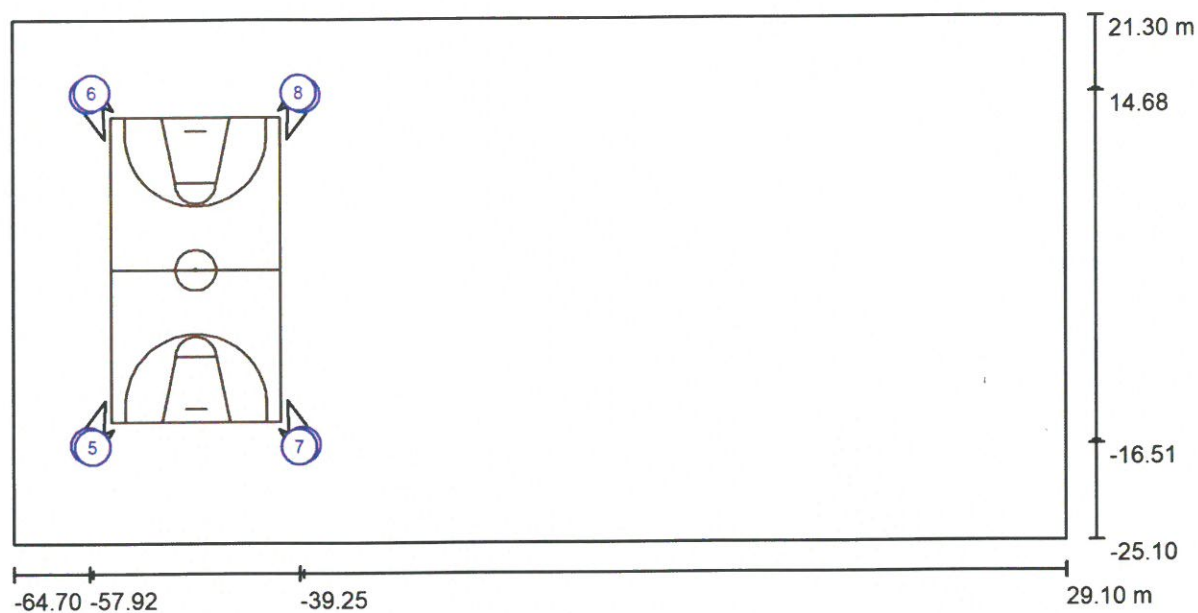
NEXT 2 2 LED 1200mA A1

Numer artykułu: 34086
Strumień świetlny (Oprawa): 16799 lm
Strumień świetlny (Lampy): 16800 lm
Moc opraw: 130.0 W
Klasyfikacja oświetleń CIE: 100
Kod Flux CIE: 53 92 100 100 100
Wyposażenie: 1 x NEXTASY010 (Czynnik korekcyjny 1.000).

Ilustracje oświetleń znajdziesz w naszym katalogu oświetleń.



Boisko do Koszykówki / Oprawy sportowe (lista współrzędnych)



Skala 1 : 671

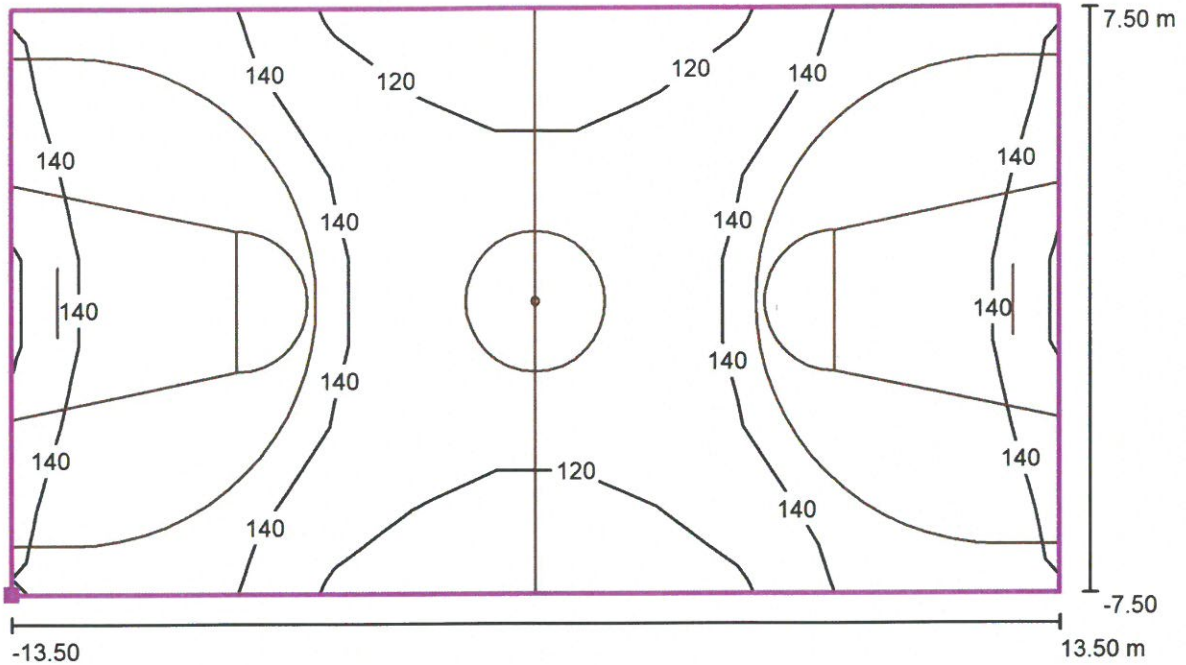
Lista opraw sportowych

Oprawa	Indeks	Pozycja [m]			Punkt oświetlenia [m]			Kąt oświetlenia [°]	Ustawienie	Słup
		X	Y	Z	X	Y	Z			
1200mA A1 NEXT 2 2 LED	1	-57.920	-16.322	9.000	-56.485	-12.378	0.000	65.0	(C 0, G 0)	/
1200mA A1 NEXT 2 2 LED	2	-57.920	14.678	9.000	-56.485	10.735	0.000	65.0	(C 0, G 0)	/
1200mA A1 NEXT 2 2 LED	3	-38.920	-16.322	9.000	-40.355	-12.378	0.000	65.0	(C 0, G 0)	/
1200mA A1 NEXT 2 2 LED	4	-38.920	14.678	9.000	-40.355	10.735	0.000	65.0	(C 0, G 0)	/

Boisko do Koszykówki / Oprawy sportowe (lista współrzędnych)**Lista opraw sportowych**

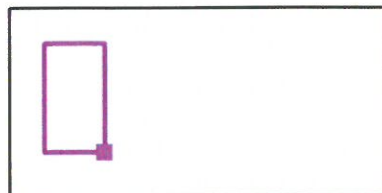
Oprawa	Indeks	Pozycja [m]			Punkt oświetlenia [m]			Kąt oświetlenia [°]	Ustawienie	Słup
		X	Y	Z	X	Y	Z			
----- NEXT 2 2 LED 1200mA A2	5	-57.587	-16.514	9.000	-55.740	-14.964	0.000	75.0	(C 0, G 0)	/
----- NEXT 2 2 LED 1200mA A2	6	-57.587	14.870	9.000	-55.740	13.320	0.000	75.0	(C 0, G 0)	/
----- NEXT 2 2 LED 1200mA A2	7	-39.253	-16.514	9.000	-41.100	-14.964	0.000	75.0	(C 0, G 0)	/
----- NEXT 2 2 LED 1200mA A2	8	-39.253	14.870	9.000	-41.100	13.320	0.000	75.0	(C 0, G 0)	/

Boisko do Koszykówki / Koszykówka Siatka obliczeniowa (PA) / Izolinie (E, prostopadle)



Wartości Lux, Skala 1 : 194

Położenie powierzchni w scenie zewnętrznej:
Zaznaczony punkt: (-40.920 m, -14.322 m, 0.000 m)



Siatka: 13 x 7 Punkty

E_m [lx]
139

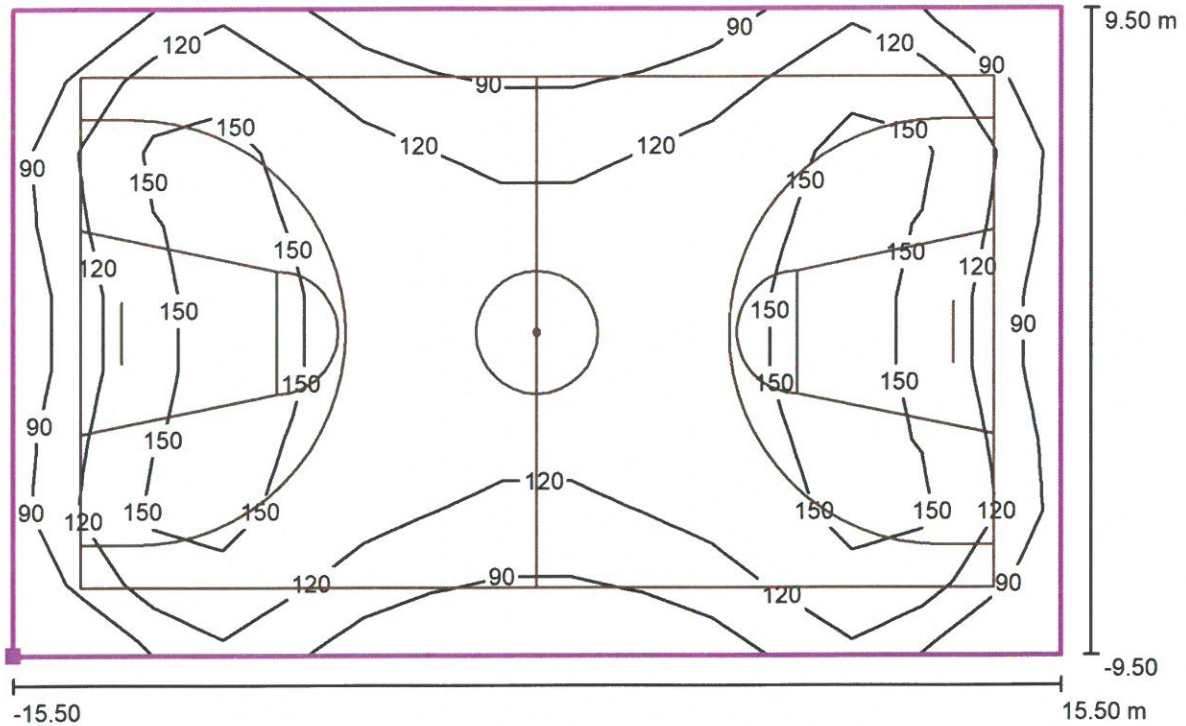
E_{min} [lx]
100

E_{max} [lx]
169

E_{min} / E_m
0.72

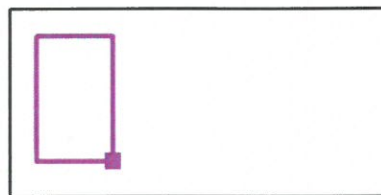
E_{min} / E_{max}
0.59

Boisko do Koszykówki / Koszykówka Siatka obliczeniowa (TA) / Izolinie (E, prostopadle)



Wartości Lux, Skala 1 : 222

Położenie powierzchni w scenie zewnętrznej:
Zaznaczony punkt: (-38.920 m, -16.322 m, 0.000 m)



Siatka: 15 x 9 Punkty

E_m [lx]
125

E_{min} [lx]
62

E_{max} [lx]
169

E_{min} / E_m
0.50

E_{min} / E_{max}
0.37