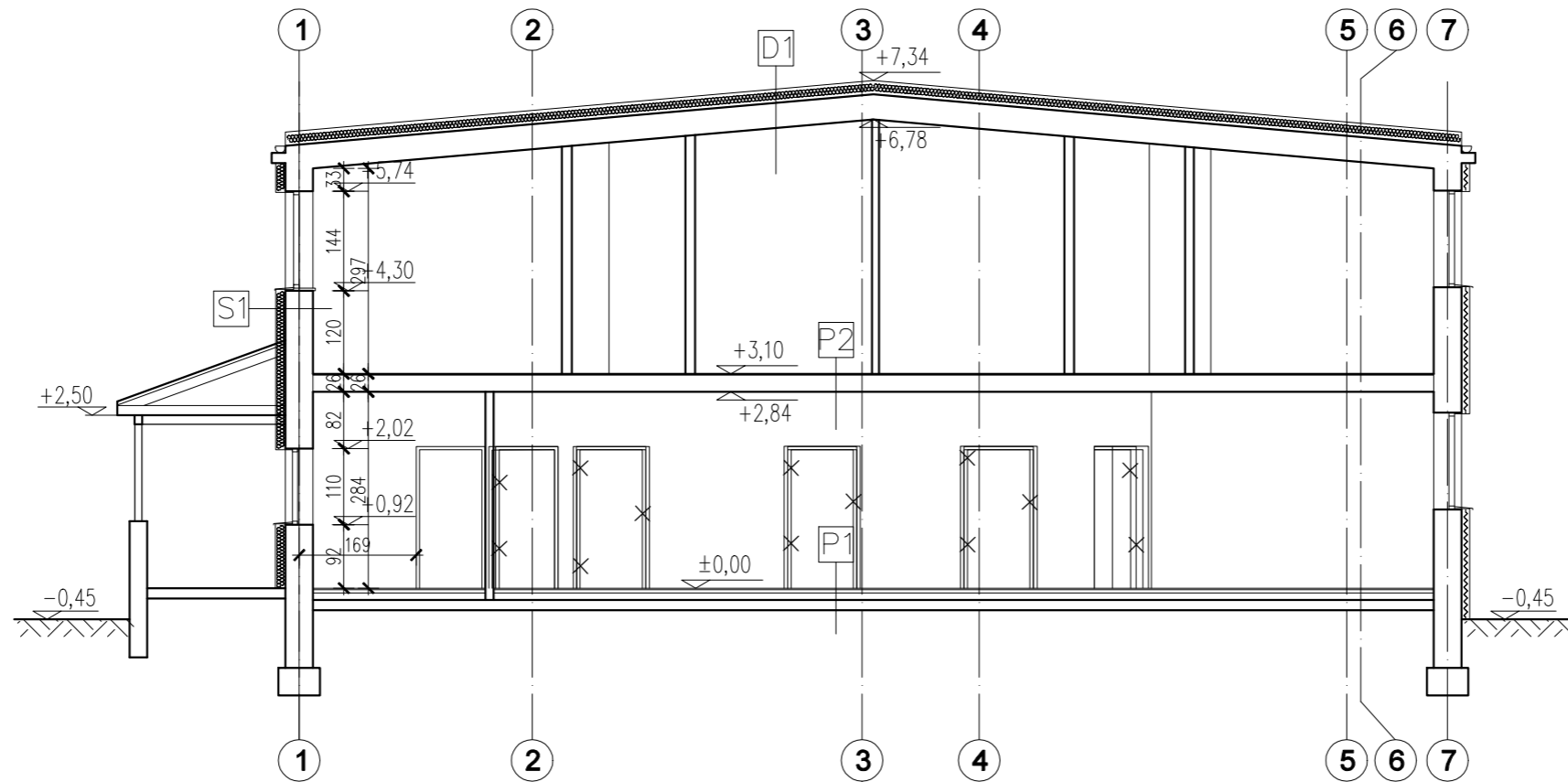


PRZEKRÓJ B-B SKALA 1:100



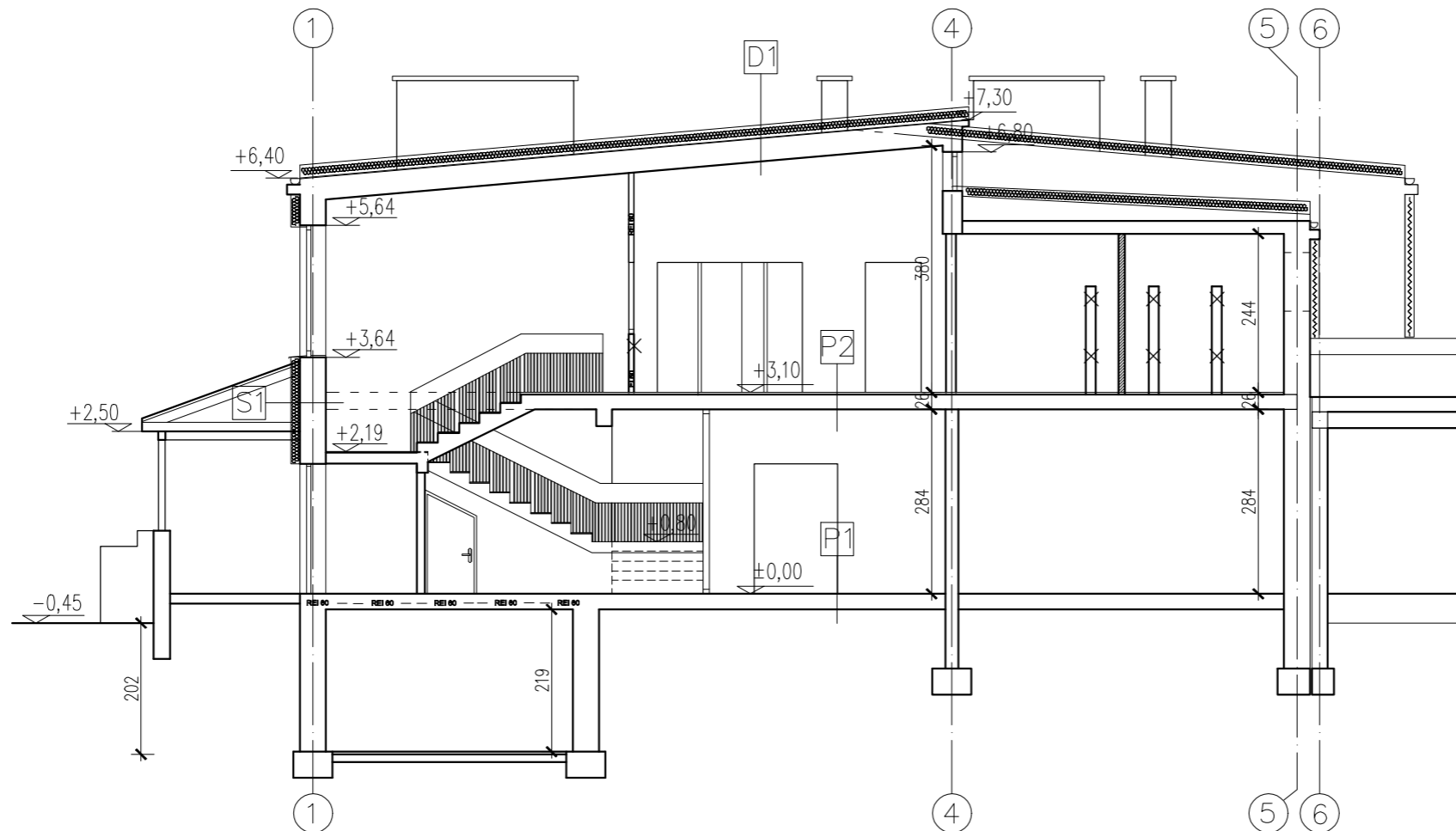
D1
styropapa 20cm, $\lambda=0,031$
papa
plyta azbestowo-cementowa z rdzeniem ze styropianu gr. 8cm
strop Akermana

S1
tynk cienkowarstwowy silikatowy
styropian EPS 80 0,12m, $\lambda=0,033$
tynk cementowo-wapienny
cegła kratówka
tynk cementowo-wapienny

P1
wykończenie podłogi
gładź cementowa
izolacja termiczna
izolacja przeciwwilgociowa
beton
piasek
grunt

P2
deski
strop Akermana
tynk cementowo-wapienny

PRZEKRÓJ C-C SKALA 1:100



Inwestor:		Branża	
Powiat Głogowski, ul. Sikorskiego 21, 67-200 Głogów Dom Pomocy Społecznej Magnolia		architektoniczna	
Nazwa inwestycji:		Faza:	
Przebudowa, remont i termomodernizacja budynków Domu Pomocy Społecznej „Magnolia” w Głogowie		projekt techniczny	
Adres inwestycji:		Data:	
Dom Pomocy Społecznej „Magnolia” Filia DPS „Magnolia” – Dom Pomocy Społecznej dla Dzieci i Młodzieży Niepełnosprawnych Intelektualnie w Głogowie przy ul. Norwida 3, 67-210 Głogów dz. nr: 76. 77; jedn. ewid.: 020301_1 obręb ewid.: HUTNIK; Id. dz.: 020301.1.0006.76, 020301.1.0006.77		24.03.2023	
Wykonawca:			
Biuro Projektów Analiz i Audytów Sp. z o.o. ul. Zemborzycza 53 20-445 Lublin			
Funkcja	Imię i Nazwisko	Uprawnienia	Podpis
Projektant	mgr inż. arch. Marek Naja	54/LOIA/09 spec.architektoniczna	
Projektant	mgr inż. arch. Katarzyna Genca	204/LBOKK/2017 spec.architektoniczna	
Asystent projektanta	Łukasz Łepecki		
Nazwa rysunku		Skala	Nr rysunku
Przekrój B-B, Przekrój C-C		1:100	A06