

## DANE IDENTYFIKACYJNE POJAZDU

**Marka:** FORD  
**Model pojazdu:** Ranger 4x4 2.5 TDCi MR`07 E4 3.1t  
**Wersja:** XLT  
**Nr rejestracyjny:** GD 791JH  
**Rok prod.:** 2009  
**Rodzaj pojazdu:** Samochód ciężarowy do 3.5t

Nr INFO-EKSPERT	011-04832
Nr identyfikacyjny (VIN)	WF0UMFE109W817631
Data pierwszej rejestracji	2009/09/29
Okres eksploatacji pojazdu	(09/09/29-18/04/15) 103 mies.
Kolor powłoki lakierowej, (rodzaj lakieru)	2-warstwowy z efektem metalicznym
Dop. masa całk. / Ładowność	3020 kg / 1170 kg
Rodzaj nadwozia	pick-up z podwójną kabiną 4 drzwiowy 5 osobowy
Rodzaj kabiny	podwójna
Liczba osi / Rodzaj napędu / Skrzynia biegów	2 / 4x4 / manualna
Rozstaw osi	3000 mm
Oznaczenie silnika	2.5 Duratorg TDCi
Rodzaj silnika	z zapłonem samoczynnym
Pojemność / Moc silnika	2499 ccm / 105kW (143KM)
Doladowanie	Turbosp. z chłodn. powietrza
Liczba cylindrów / Układ cylindrów	4 / rzędowy
Norma spalin	E4
Długość / Szerokość / Wysokość	5075 mm / 1805 mm / 1760 mm

## WYPOSAŻENIE STANDARDOWE

### Nazwa elementu wyposażenia:

1. ABS - system zapobiegający blokowaniu kół
2. Dźwignia zmiany biegów pokryta skórą
3. Głośniki 4 szt.
4. Immobilizer
5. Kierownica pokryta skórą
6. Klimatyzacja
7. Kolumna kierownicy regulowana
8. Lakier metalizowany
9. Lusterka zewnętrzne regulowane elektrycznie
10. Lusterka zewnętrzne w kolorze nadwozia
11. Nakładki ozdobne progów
12. Opony 245/70 R16
13. Osłona chłodnicy chromowana
14. Pałak bezpieczeństwa
15. Poduszka powietrzna kierowcy
16. Poduszka powietrzna pasażera
17. Radioodtwarzacz CD + MP3 + zmieniarzka CD
18. Stopnie boczne stalowe z osłona rurowa
19. Szyby przednie i tylne regulowane elektr.

- 20. Światła p/mgielne przednie
- 21. Tapicerka z weluru
- 22. Tarcze kół alum. 16"
- 23. Uchwyty do mocowania ładunków
- 24. Wspomaganie układu kierowniczego
- 25. Zamek centralny zdalnie sterowany
- 26. Zbiornik paliwa 70l
- 27. Zderzak tylny chromowany

## OPIS ZAMONTOWANEGO W POJEZDZIE OGUMIENIA

Koło	Marka, typ	Bieżnik [mm]	Zużycie [%]
Przednie lewe:	KUMHO 245/70 R16 107H IZEN RV KC 15 TL	6,0	53
Przednie prawe:	KUMHO 245/70 R16 107H IZEN RV KC 15 TL	6,0	53
Tylne lewe:	KUMHO 245/70 R16 107H IZEN RV KC 15 TL	6,5	48
Tylne prawe:	KUMHO 245/70 R16 107H IZEN RV KC 15 TL	6,5	48

### UWAGI:

1) Pojazd jest uszkodzony i nie nadaje się do ruchu.

2) Części do naprawy:

**Nadwozie:**

- a) Pokrywa przednia
- b) Drzwi boczne przednie L
- c) Pokrywa tylna

**Wyposażenie:**

- a) Zderzak przedni kpl.

**Silnik z osprzętem:**

- a) Blok silnika z tłokami i wałem korbowym
- b) Napęd rozrządu z obudową
- c) Miska olejowa
- d) Układ wtrysku paliwa z modulem sterującym
- e) Kolektor wydechowy

3) Części do wymiany:

**Wyposażenie:**

- a) Zderzak tylny kpl.

**Silnik z osprzętem:**

- a) Głowice silnika z wałkami rozrządu kpl.
- b) Pokrywa zaworów
- c) Filtr powietrza kpl. z przewodami

Lokalizacja pojazdu: ENERGA Wytwarzanie S.A. ul. Grunwaldzka 42a, 83-000 Pruszcz Gdański

**Osoby do kontaktu:**

Adam Powojński

nr tel. +48 58 692 18 72,

e-mail: [adam.powojnski@energa.pl](mailto:adam.powojnski@energa.pl)

w godzinach 8:00 – 14:00 w dni robocze.

Wartość rynkowa netto wyżej zidentyfikowanego pojazdu, określona na dzień (04.05.2018) wykonania opinii wynosi:

**8 762,00 PLN ( słownie: osiem tysięcy siedemset sześćdziesiąt dwa złote).**

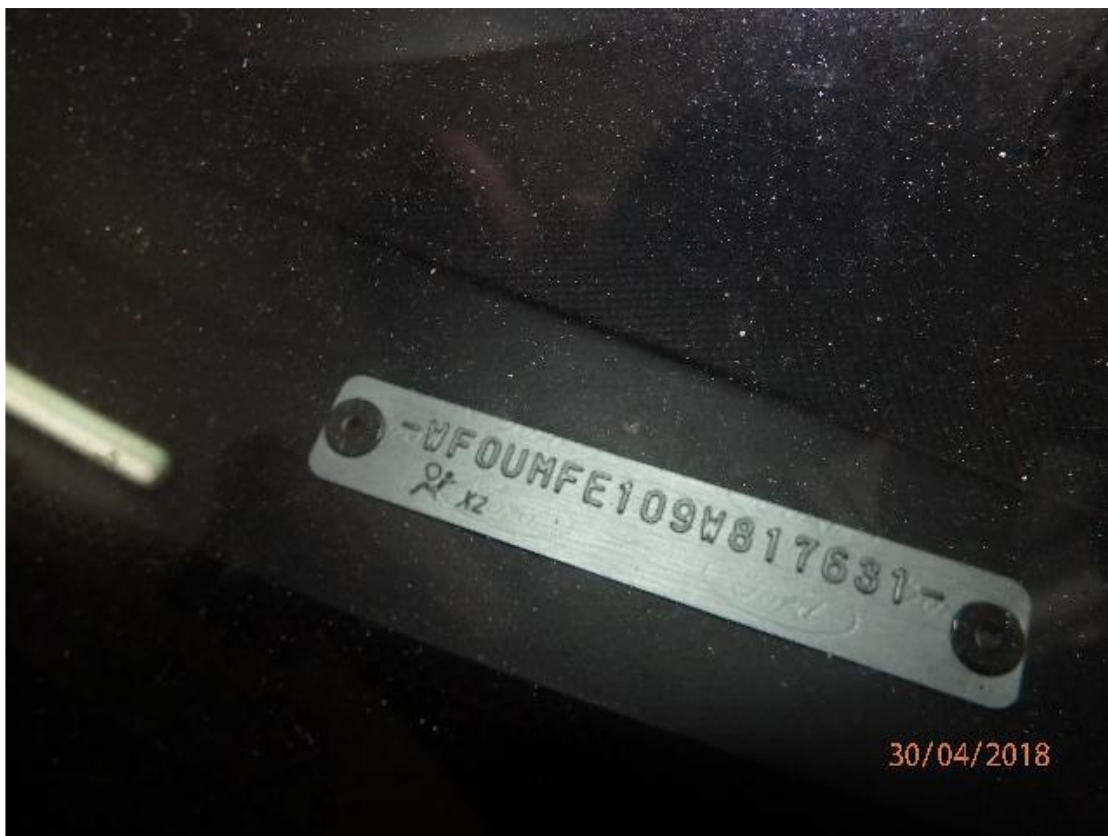
DOKUMENTACJA FOTOGRAFICZNA



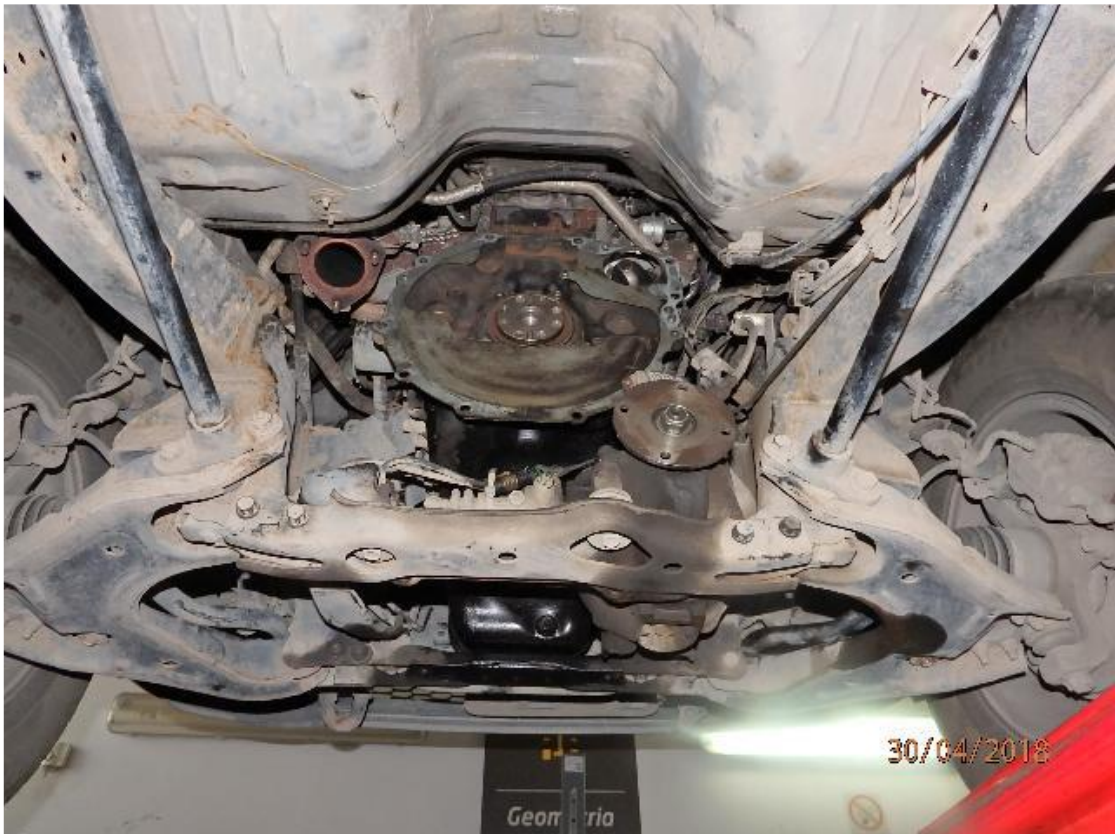


















## OPIS POWŁOKI LAKIEROWEJ

