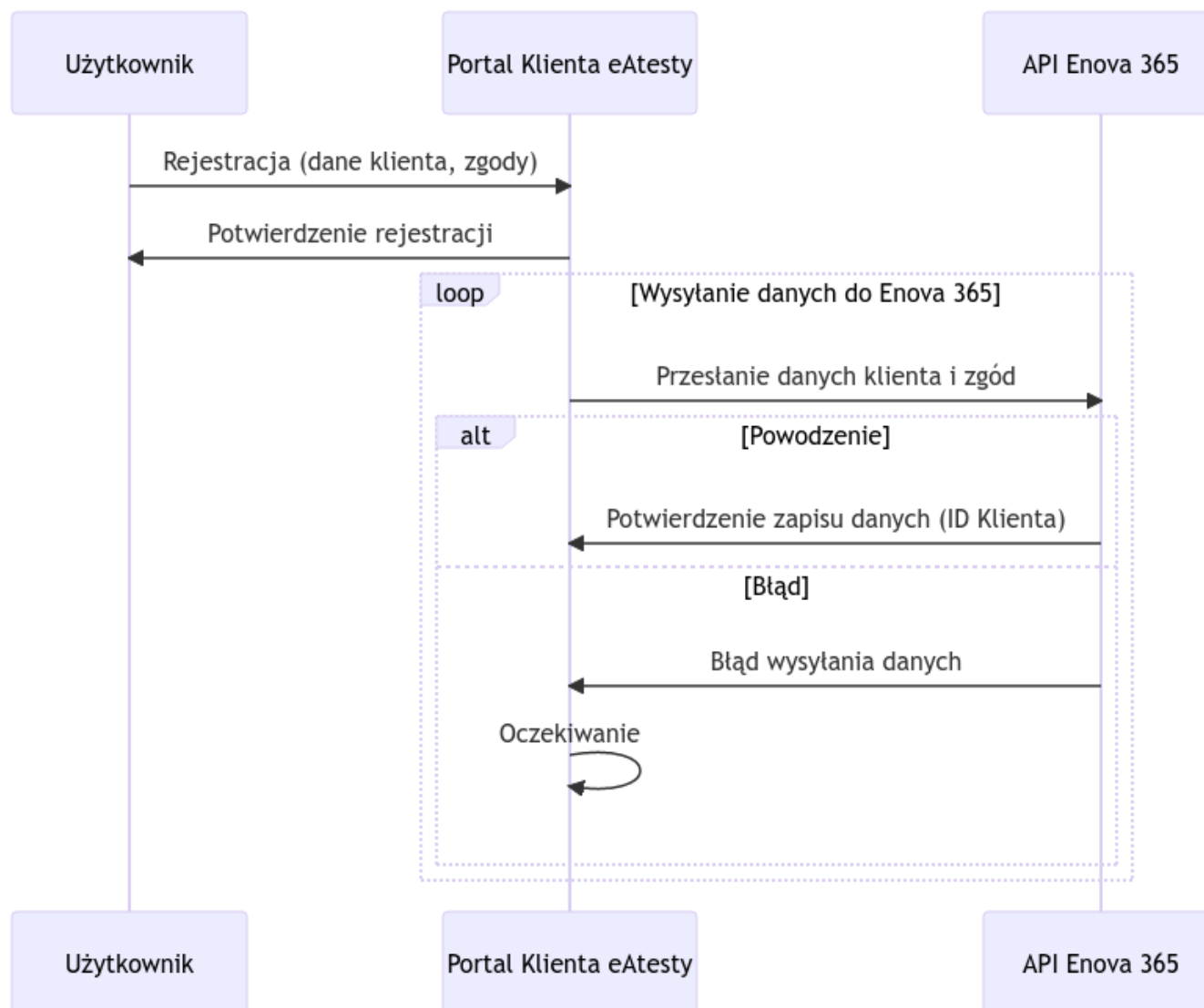
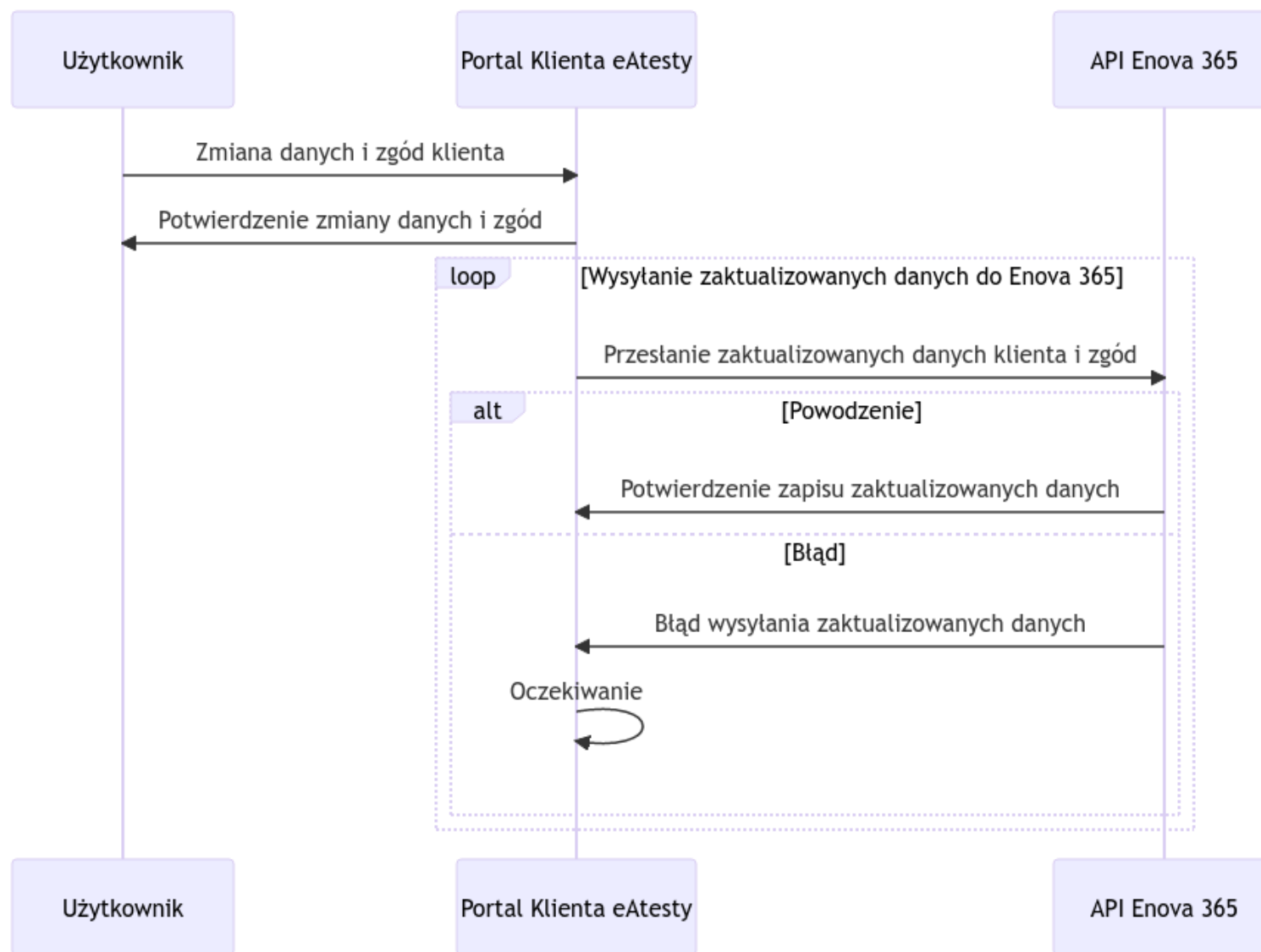


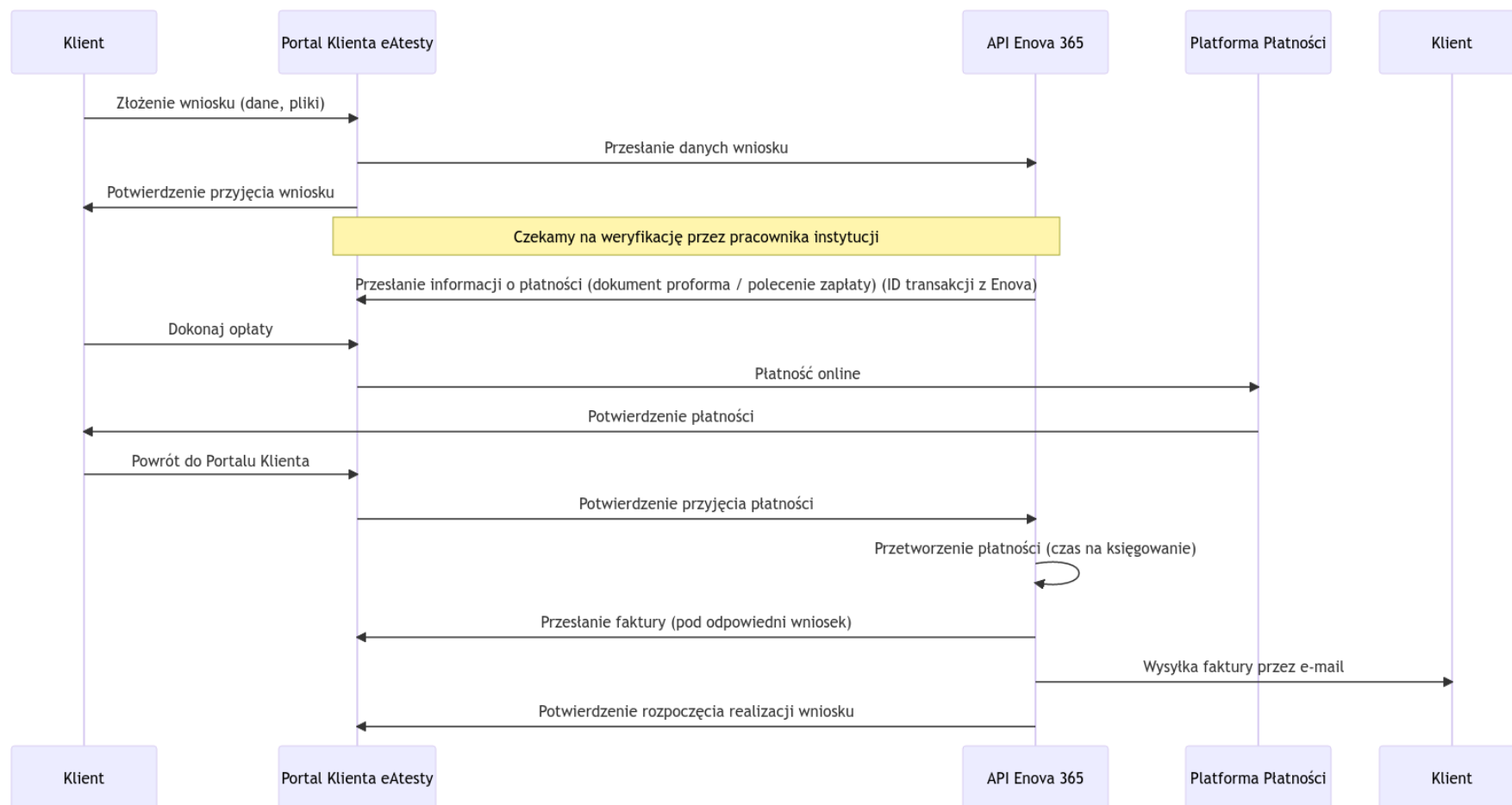
1. Przekazanie informacji o danych Klienta do systemu enova365 podczas rejestracji



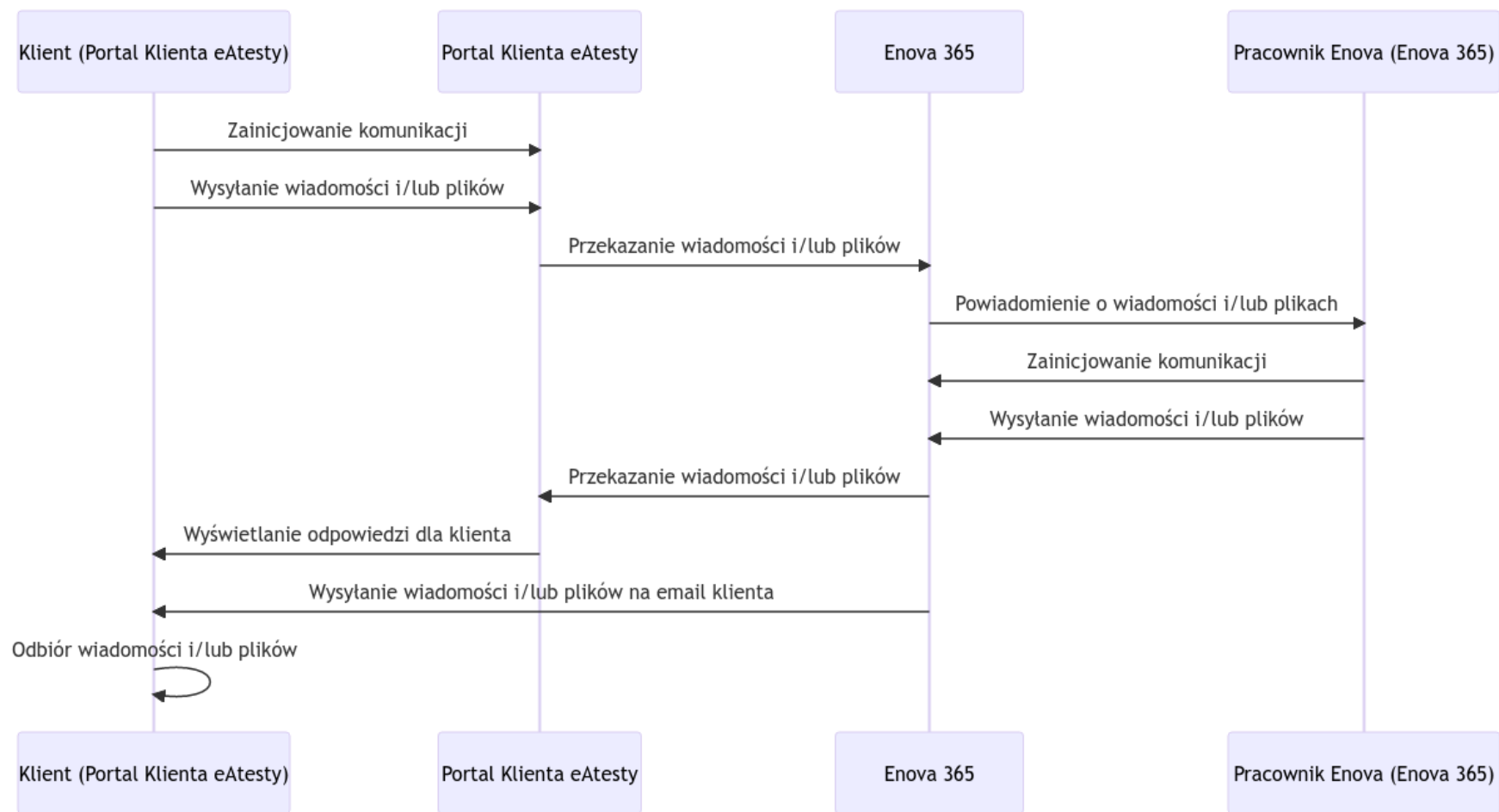
## 2. Przekazanie informacji o zmianie danych przez Klienta do systemu enova365



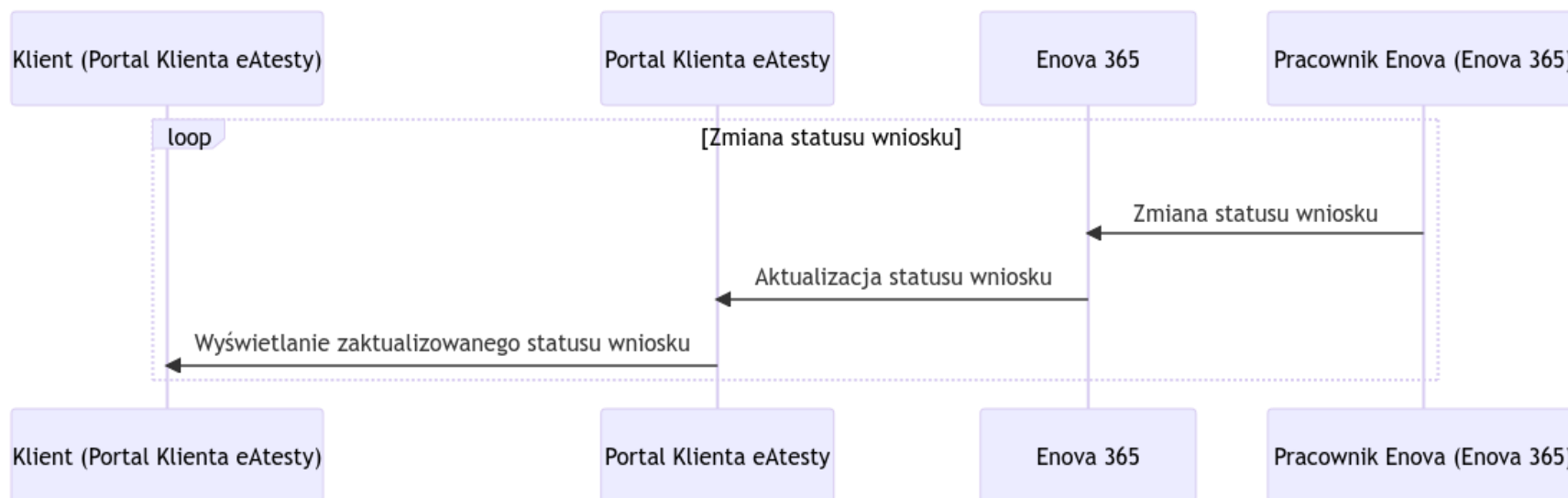
### 3. Złożenie wniosku w Portalu Klienta eAtesty



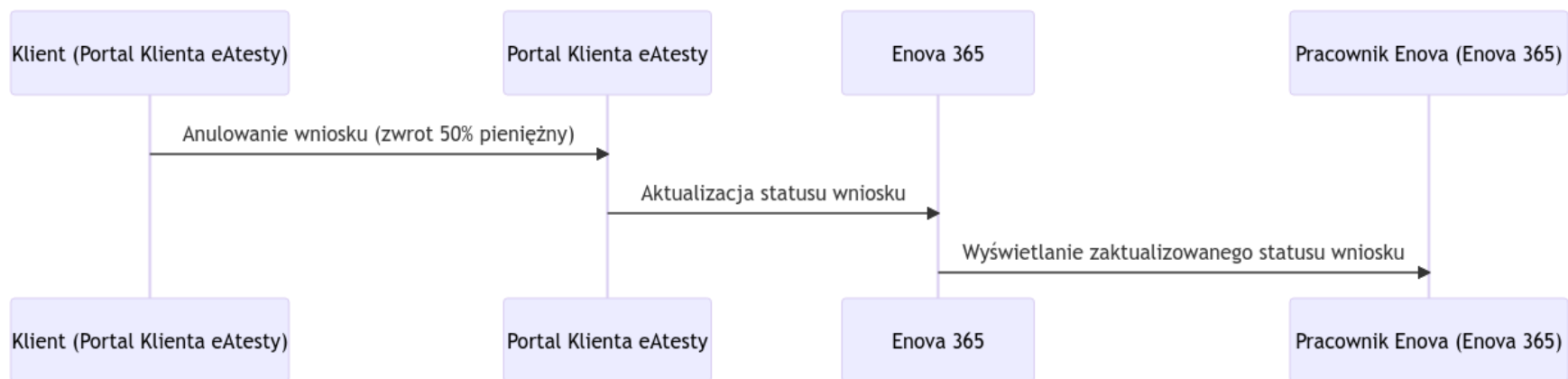
#### 4. Obsługa komunikacji klienta z instytutem w ramach wniosku



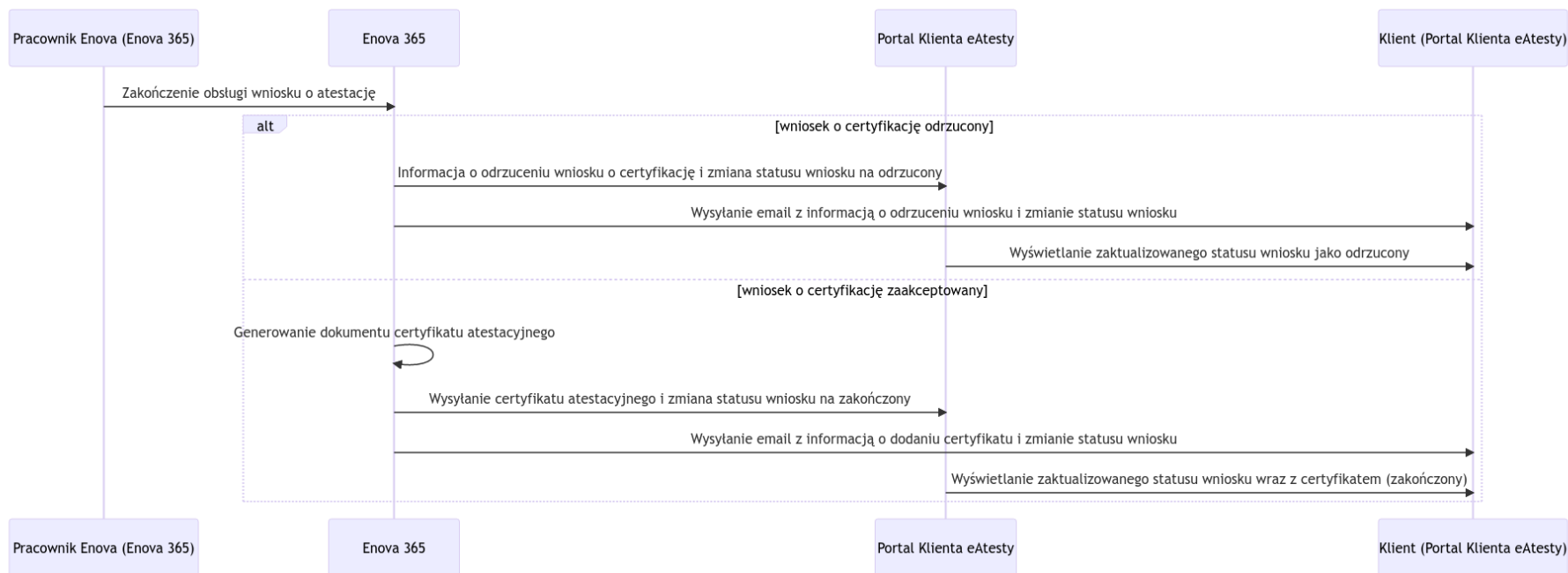
### 5. Zmiana statusów Wniosku na podstawie postępów pracy w Enova



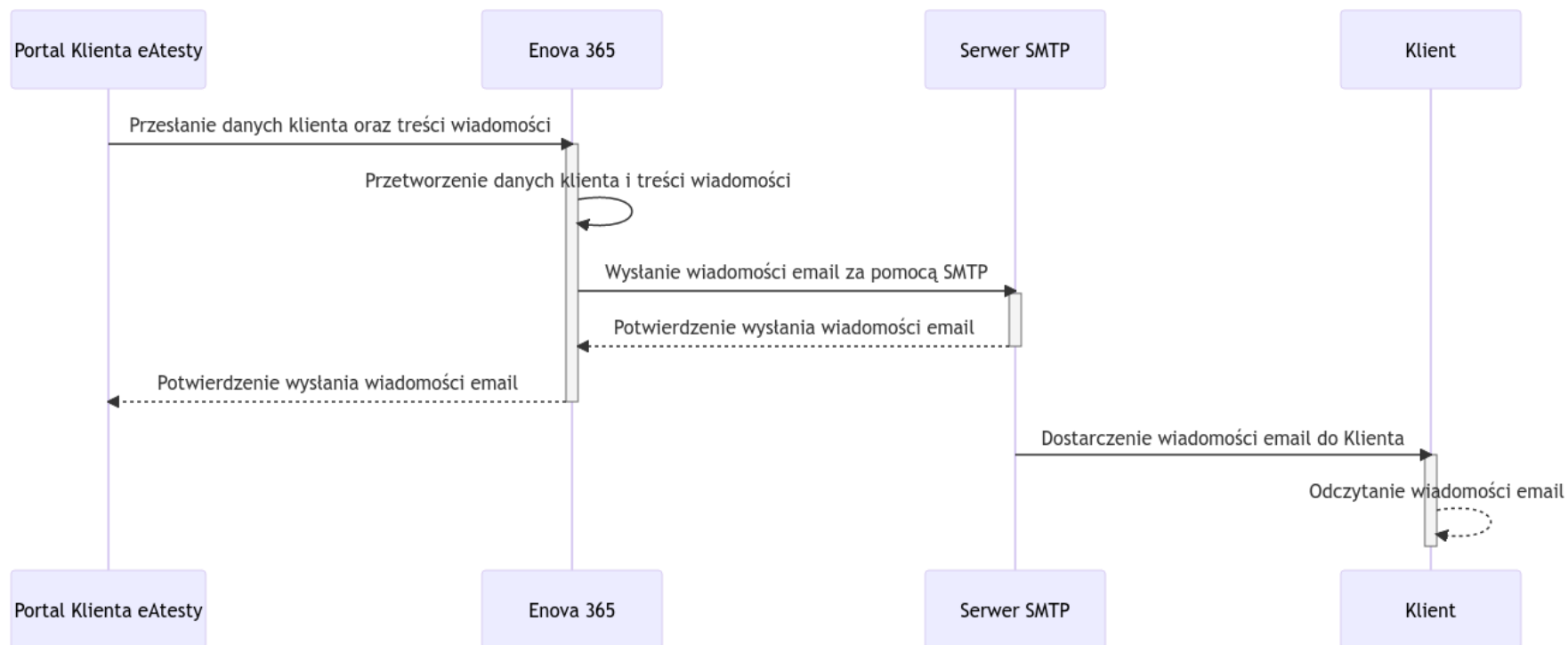
### 6. Anulowanie Wniosku na z poziomu Portalu Klienta



### 7. Wydanie Certyfikatu i zamknięcie wniosku



### 8. Wywołanie wysyłki email do klienta





### 9. Edycja Certyfikatów

