



AKKA Pracownia Architektoniczna  
[pracownia@akka-architekci.pl](mailto:pracownia@akka-architekci.pl)  
t.12 632 18 53

**WYPOSAŻENIE POMIESZCZEŃ**  
**BUDYNKU ADMINISTRACYJNO-BIUROWEGO**  
**PRZY UL. SZPITALNEJ 13 W TARNOWIE**

**CZĘŚĆ I**

**INWESTOR:** SPECJALISTYCZNY SZPITAL IM. E. SZCZEKLIKA W TARNOWIE  
33-100 TARNÓW, UL. SZPITALNA 13

**PROJEKTANCI:**

mgr inż. arch. Agata Kita Kosowska  
Upr. MPOIA 058/2009

mgr inż. arch. Andrzej Kosowski  
Upr. MPOIA 011/2004

KRAKÓW, CZERWIEC 2024

EGZ.1	EGZ. 2	EGZ. 3
INWESTOR	INWESTOR	AKKA



---

AK AKKA Pracownia Architektoniczna  
[pracownia@akka-architekci.pl](mailto:pracownia@akka-architekci.pl)  
t.12 632 18 53

**WYPOSAŻENIE POMIESZCZEŃ**  
**ZDJĘCIA I OPISY**

KRAKÓW, CZERWIEC 2024

Charakterystyka

Inspiracja - zdjęcie

**Zdjęcie nr 1, zestawienie nr: 1.1, 1.2**

### Biurka pracownicze

#### Biurko

Biurko pojedyncze ze stelażem w kształcie litery Q, ze zdystansowanym blatem o gr. 18-25mm wykonanym z płyty laminowanej (dąb), o wymiarach 75x150cm, wysokość: ok.74-76cm. Stelaż w kolorze szary lub jasnoszary, noga o profilu prostokątnym 30x60mm, zamkniętym, z regulacją stopek ok. 1cm. Przelotka na kable. Wysuwana półka na klawiaturę. Możliwość montowania ścianki/blendy oddzielającej biurka.

#### Dostawka

Dostawka do biurka – parametry jak powyżej. Biurko i dostawka powinny stanowić komplet.



**Zdjęcie nr 2, zestawienie nr: 1.3, 1.4**

**Stół do rozmów**

Prosty stół drewniany, naturalny fornir na wszystkich elementach, w kolorze dąb, lakier półmat, w 2 wymiarach, jako stół standardowy: 80-90x180cm i stół mały: 80-90x80-90cm.



**Zdjęcie nr 3, zestawienie nr: 1.5**

**Blaty wzdłuż ścian**

Blaty drewniane w pomieszczeniach socjalnych - wyłączone z opracowania.

Poza opracowaniem

## Zdjęcie nr 4, zestawienie nr: 1.6

### Kontener

Mobilny, wolnostojący, kontener na kółkach, na dokumenty o wymiarach: 40-45x60cm, h=50-54cm, w kolorze szarym (jak stelaż biurka) z 3-4 szufladami. Kontener zamykany na klucz. Blokada kółek. Szuflady z tzw. cichym domykiem.



### Zdjęcie nr 5, zestawienie nr: 1.7

#### Szafka przybiurkowa (blat dla drukarki)

Mobilna, wolnostojąca, szafka na kółkach (kontener), z frontem żaluzjowym otwieranym góra-dół lub przesuwanym na bok, używana jako blat na drukarkę o wymiarach: 40-45x120cm, h=74cm, w kolorze szarym lub aluminiowym. Jedna półka wewnątrz. Blokada kółek.



### Zdjęcie nr 6, zestawienie nr: 1.8

#### Lada recepcyjna

Lada recepcyjna w hallu na parterze - wyłączona z opracowania.

Poza opracowaniem

### Zdjęcie nr 7, zestawienie nr: 1.9

#### Lada sekretariatu

Lada w sekretariacie zastępców na I piętrze - wyłączona z opracowania.

Poza opracowaniem

## Zdjęcie nr 8, zestawienie nr: 1.10, 1.11

### Panele akustyczne

Panele przybiurkowe (h=40-60cm) jako przegrody dla biurek, akustyczne, z możliwością mocowania do blatu z zaokrąglonymi krawędziami. Materiał obiciowy – do wyboru. Wymiary paneli należy dostosować do biurek.

Panele wysokie (h=120-140cm) do podziału przestrzeni biurowej – parametry jak dla paneli przybiurkowych. Kolorystyka:, szary, zielony turkus i pomarańczowy.

#### Przegrody do biurek



1. Przegroda boczna, dokręcana
2. Przegroda tapicerowana
3. Przegroda płytowa z tapicerowanym panelem



## Zdjęcie nr 9, zestawienie nr: 1.12

### Stół - konferencja mała

Prosty stół drewniany, naturalny fornir na wszystkich elementach, w kolorze naturalny dąb, lakier półmat, o wymiarach: 320x100cm i h=74cm. Stół o masywnych nogach o wymiarach: min. 5x20cm.

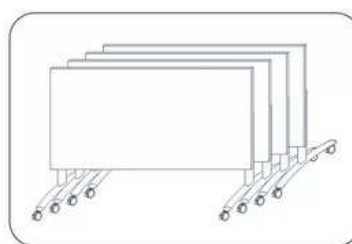




## Zdjęcie nr 10, zestawienie nr: 1.13

### Stół - konferencja duża

Stół konferencyjny, mobilny - prostokątny o wymiarach blatu: 200-240 x 100-120cm, wysokość h=70-75cm. Ilość: 5 sztuk. Metalowy stelaż i nogi – chrom błyszczący. Nogi w kształcie Y. Blat wykonany z płyty laminowanej w tonacji naturalnego dębu (słoje), o grubości blatu 20-25mm. Stoły składane, mobilne, z kółkami blokowanym, systemowymi. Możliwość składania obok siebie.



Składany blat



Mechanizm łatwy i intuicyjny w obsłudze



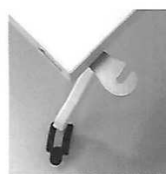
Solidna, lekka i trwała konstrukcja



Złożone stoły sztapują się, co ogranicza do minimum ich przestrzeń przechowywania



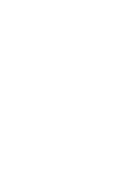
Mobilny stelaż wsparty na kółkach z blokadą



Chowane łączniki umożliwiające łatwe i bezpieczne łączenie stołów



Możliwość wykończenia dodatkową gumową wstawką, która pełni funkcję odbijakową



Możliwość wykończenia dodatkową gumową wstawką, która pełni funkcję odbijakową

### Uwagi końcowe:

- Wszystkie elementy dokumentacji: opisy, rysunki, zestawienia i zdjęcia należy rozpatrywać wspólnie. Rysunki i część opisowa są dokumentami wzajemnie się uzupełniającymi. Wszystkie elementy ujęte w opisie, a nie ujęte na rysunkach lub ujęte na rysunkach, a nie ujęte w opisie winny być traktowane tak, jakby były ujęte w obu.
- Wszystkie elementy należy uzgodnić z Inwestorem i uzyskać akceptację, przed złożeniem zlecenia do realizacji: potwierdzić kolorystykę poszczególnych materiałów (na bazie wzornika NCS) oraz wszystkie materiały na meble tapicerowane (tzw. „miękkie”), materiały meblowe (fronty, blaty , uchwyty itd.) powinny być fizycznie przedstawione w postaci próbek materiałowych.
- Zobowiązuje się Wykonawcę / Dostawcę prac do uzyskania dobrego efektu końcowego, niezależnie od stopnia dokładności i precyzji dokumentów definiujących usługę do wykonania. W razie jakiegokolwiek niejasności, bądź wątpliwości należy skontaktować się z Inwestorem.

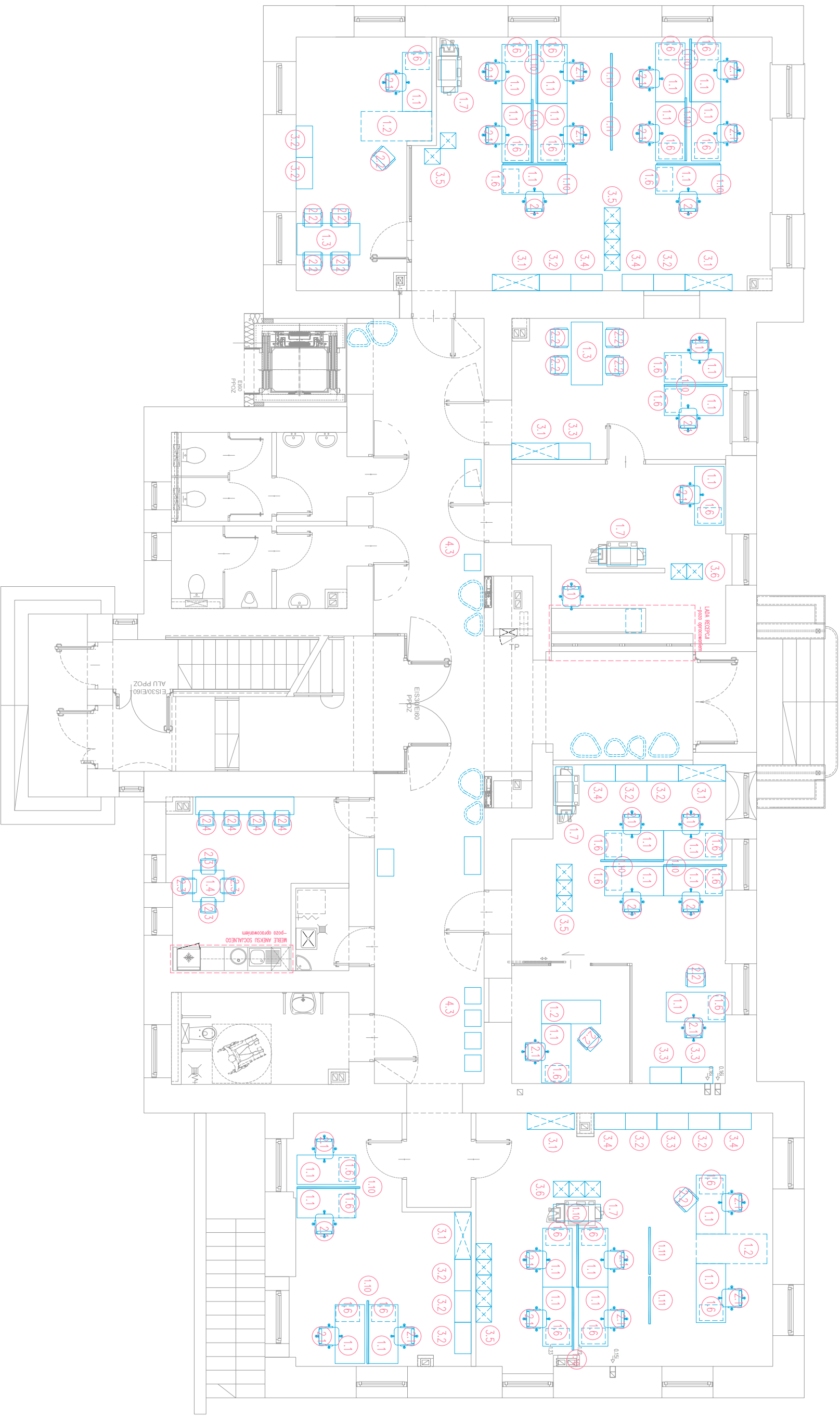



---

AK AKKA Pracownia Architektoniczna  
[pracownia@akka-architekci.pl](mailto:pracownia@akka-architekci.pl)  
t.12 632 18 53

**WYPOSAŻENIE POMIESZCZEŃ**  
**RYSUNKI I ZESTAWIENIA**

KRAKÓW, CZERWIEC 2024

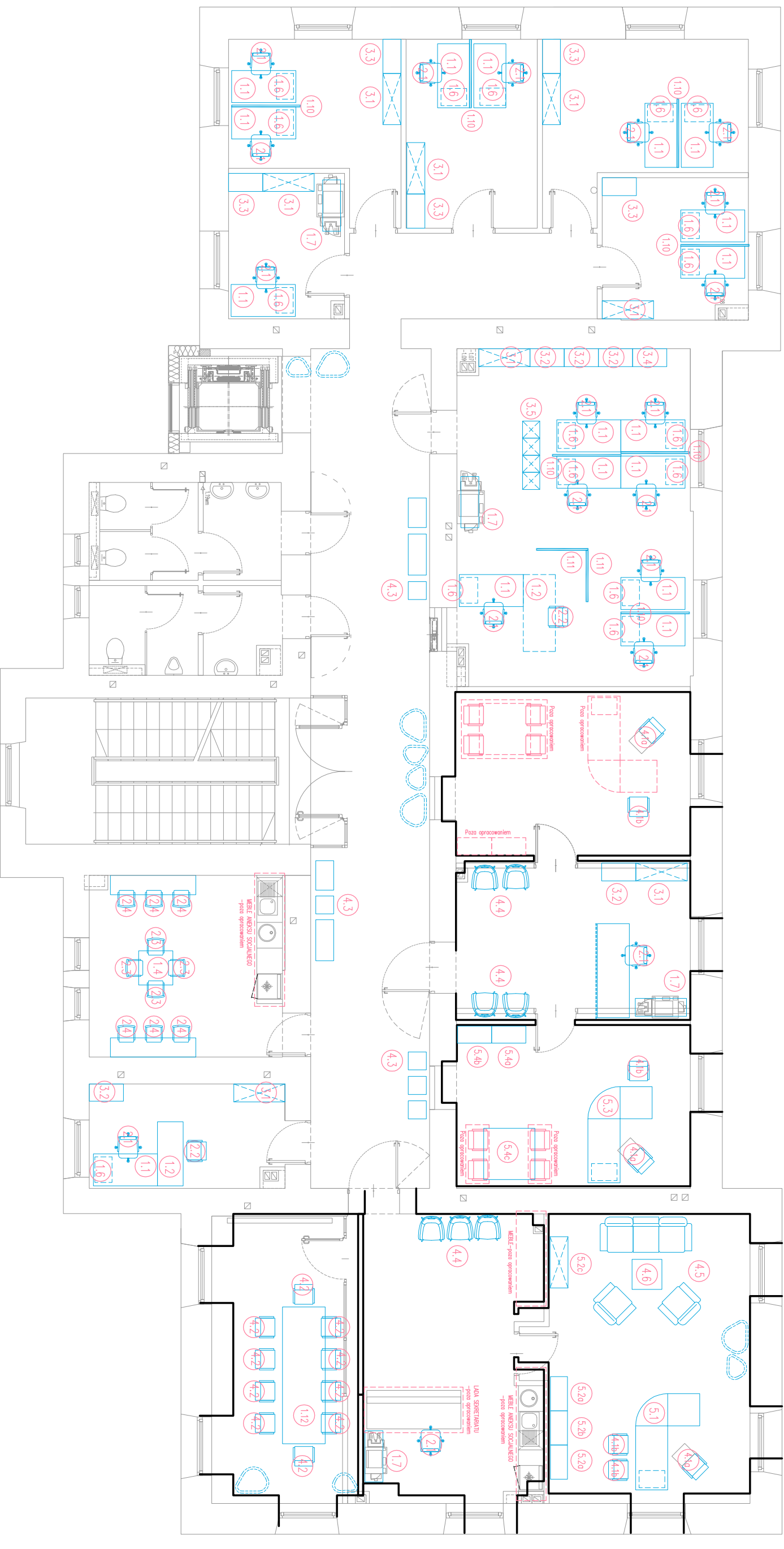



**Pracownia Architektoniczna**  
 www.akka-architektci.pl      tel. +48 (12) 632 18 53

**BUDYNEK UŻYTECZNOŚCI PUBLICZNEJ**  
**RZUT PARTERU - WYPOSAŻENIE**

NAZWA OBIEKTU SUBWIDOKU			
TYTUŁ RYSUNKU			
IMIĘ I NAZWISKO PROJEKTANTA	mgr inż. arch. <b>Agata Kita Kosowska</b>		mgr inż. arch. <b>Andrzej Kosowski</b>
NUMER UPRAWNIENIA	Upr. MPOIA/058/2009		Upr. MPOIA/011/2004
DATA	KOD PROJEKTU	SKALA RYSUNKU	NR RYSUNKU
2024.06	2402	1:100	<b>A1.PW-R.0</b>
REWIZJA	0000		

PROJEKT JEST OBRONIONY PRAWEM WŁAŚCIWOŚCI INTELAKTUALNEJ. ZOSTAŁ OCHRONIONY PRZECIWOZŁOŻENIEM PRAWNYM. Wszelkie prawa zastrzeżone. Niezwolnienie z odpowiedzialności projektanta i wykonawcy.

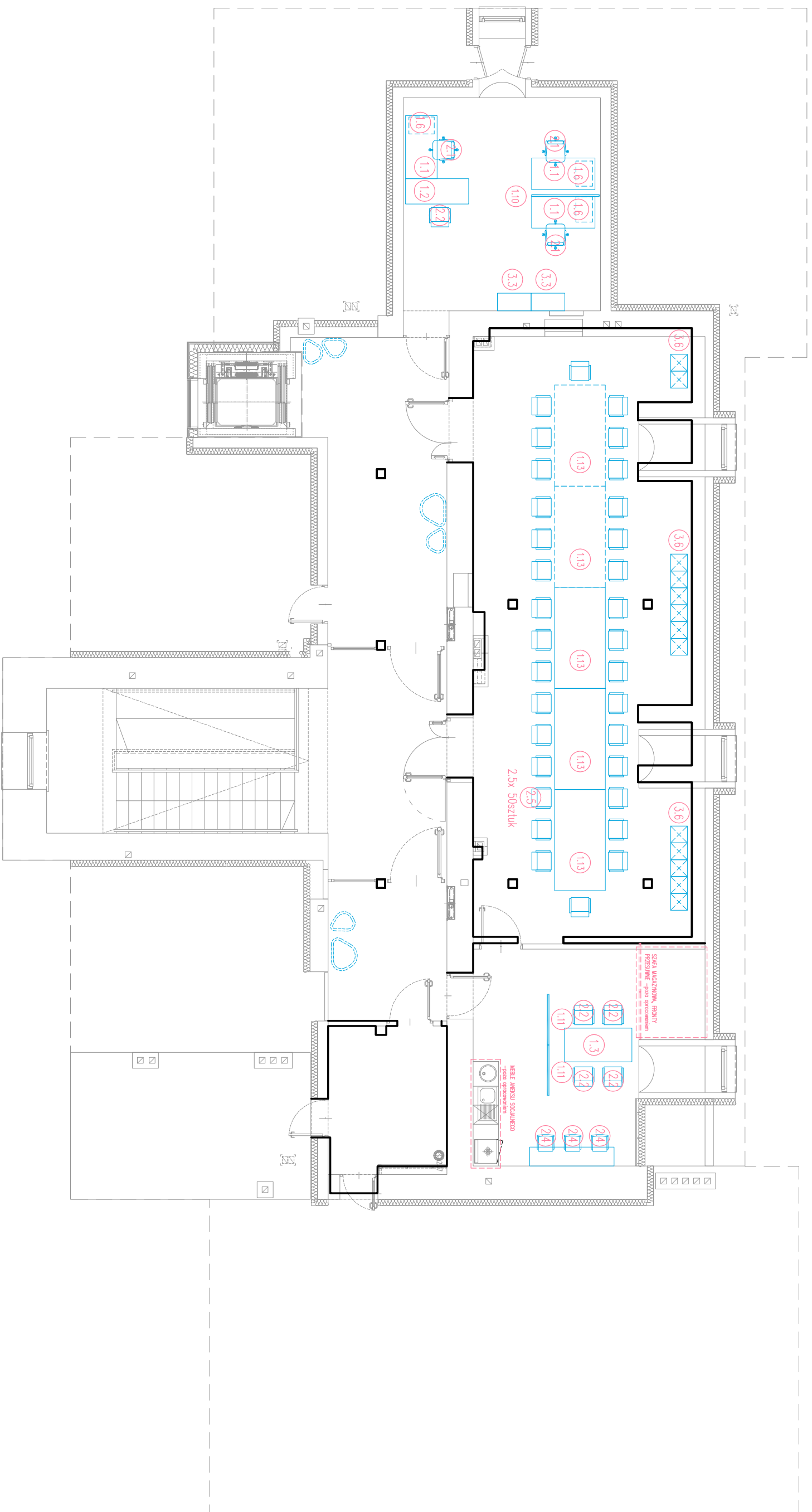



Pracownia Architektoniczna  
 tel. +48 (12) 632 18 53  
 www.akka-architektki.pl

**BUDYNEK UŻYTECZNOŚCI PUBLICZNEJ**  
**RZUT PIĘTRA - WYPOSAŻENIE**

NAZWA OBIEKTU BUDOWLANEGO	<b>BUDYNEK UŻYTECZNOŚCI PUBLICZNEJ</b>		
TYTUŁ RYSUNKU	<b>RZUT PIĘTRA - WYPOSAŻENIE</b>		
IMIĘ INŻYNIERSKIE PROJEKTANTA	mgr inż. arch. <b>Agata Kita Kosowska</b>		mgr inż. arch. <b>Andrzej Kosowski</b>
NUMER UPRAWNIENIA	Upr. MPOIA/0581/2009		Upr. MPOIA/011/2004
DATA	KOD PROJEKTU	SKALA RYSUNKU	NR RYSUNKU
2024.06	2402	1:100	<b>A2.PW-R.1</b>
REWIZJA	0000		

PROJEKT JEST OBRONIONY PRAWEM AUTORSKIM ZGODNIE Z USTAWĄ Z DNIA 4 LUTEGO 2004 O PRAWIE AUTORSKIM I PRAWACH POWIĄZANYCH DO NIEGO. Wszelkie prawa zastrzeżone. Niezwolnienie z odpowiedzialności za projekt.




**Pracownia Architektoniczna**  
 www.akka-architektci.pl tel. +48 (12) 632 18 53

**BUDYNEK UŻYTECZNOŚCI PUBLICZNEJ**  
**RZUT PODDASZA - WYPOSAŻENIE**

NAZWA OBIEKTU BUDOWLANEGO	BUDYNEK UŻYTECZNOŚCI PUBLICZNEJ	
TYTUŁ RYSUNKU	RZUT PODDASZA - WYPOSAŻENIE	
IMIĘ I NAZWISKO PROJEKTANTA	mgr inż. arch. <b>Agata Kita Kosowska</b>	mgr inż. arch. <b>Andrzej Kosowski</b>
NUMER UPRAWNIENIA	Upr. MPOL/A/058/2009	Upr. MPOL/A/011/2004
DATA	KOD PROJEKTU 2402	NR RYSUNKU A3.PW-R.2
2024.06	REWIZJA 0000	SKALA RYSUNKU 1:100

PROJEKT JEST OBRONIONY PRAWEM AUTORSKIM ZGODNIE Z USTAWĄ Z DNIA 4 LUTEGO 2004 O PRAWIE AUTORSKIM I PRAWACH POWIĄZANYCH Z NIM. Wszelkie prawa zastrzeżone. Niezwolnienie z odpowiedzialności projektanta.

# ZESTAWIENIE MEBLI: BIURKA I STOŁY, 1.1 - 1.13

1	NAZWA	BIURKO PRACOWNICZE	BIURKO - DOSTAWKA	STÓŁ	STÓŁ	STÓŁ	BLAT PRZYŚCIENNY	KONTENER	SZAFKI PRZYBIURKOWE
2	NUMER	1.1	1.2	1.3	1.4	1.5	1.6	1.7	
3	LOKALIZACJA	Pokoje biurowe	Pokoje biurowe	Pokoje biurowe	Pom.socjalne	Pom.socjalne	Pokoje biurowe	Pomieszczenia biurowe	
4	SCHEMAT								
5	WYMIARY	A 150cm B 75cm	180cm 75cm	180cm 80-90cm	80-90cm 80-90cm		40-45cm 60cm	120cm 40-45cm	
6	ZEMNIE TRZEMNE	74-76cm	74-76cm	74cm	74cm		50-54cm	74cm	
7	WYSOKOŚĆ	DREWNÓ, STAL	DREWNÓ, STAL	DREWNÓ, FORNIR	DREWNÓ, FORNIR		PYTA LAMINOWANA	PYTA LAMINOWANA + ZALUZJA	
8	MATERIAŁ	BLAT:DĄB, STELAŻ:SZARY LUB JASNOSZARY	BLAT:DĄB, STELAŻ:SZARY LUB JASNOSZARY	DĄB	DĄB		SZARY, JAK STELAŻ BIURKA	SZARY LUB ALUMINIOWY	
9	KOLOR	PARTER-30, PIĘTRO-17, PODDASZE-3	PARTER-3, PIĘTRO-2, PODDASZE-1	PARTER-2, PIĘTRO-0, PODDASZE-1	PARTER-1, PIĘTRO-1, PODDASZE-0		PARTER-31, PIĘTRO-17, PODDASZE-3	PARTER-4, PIĘTRO-4, PODDASZE-0	
10	IŁOŚĆ	SUMA: 50 sztuk	SUMA: 6 sztuk	SUMA: 3 sztuki	SUMA: 2 sztuki		SUMA: 51 sztuk	SUMA: 8 sztuk	
11	SUMA	KSZTAKT NOGI: TYP 0 PRZEŁOIKI NA KABELE MOŻLIWOŚĆ MONTAŻU SCIANKI/BLENDY ODDZIELAJĄCEJ	PARAMETRY IDENTYCZNE JAK BIURKO				4 KÓŁKA, MOBILNY 3-4 SZUFLADY KLUCZYK - ZAMEK CENTRALNY CICHY DOMKX SZUFLAD	FRONT ZALUZJOWY (na ksero, popiel)	
11	ZDJĘCIE POGŁADOWE	ZDJĘCIE nr 1	ZDJĘCIE nr 1	ZDJĘCIE nr 2	ZDJĘCIE nr 2		ZDJĘCIE nr 4	ZDJĘCIE nr 5	

LADA	LADA ZASTĘPCÓW	PANELE	PANELE	STÓŁ KONFERENCYJNY	STÓŁ KONFERENCYJNY
1.8	1.9	1.10	1.11	1.12	1.13
Strefa wejścia	Sekretariat	Pokoje biurowe	Pokoje biurowe	Mała konferencja	Duża konferencja
		140-160cm 4-5cm	120cm 4-5cm	320cm 100cm	200-240cm 100-120cm
		40-60cm (+montaż)	120-140cm	74cm	70-75cm
		PLANKA, MATERIAŁ	PLANKA, MATERIAŁ	DREWNÓ, FORNIR	DREWNÓ, STAL NIERDZEWNA
		SZARY, ZIELONY, TURKUS, POMARAŃCZOWY	SZARY, ZIELONY, TURKUS, POMARAŃCZOWY	NATURALNY DĄB	NATURALNY DĄB, CHROM
		PARTER-13, PIĘTRO-7, PODDASZE-1	PARTER-4, PIĘTRO-2, PODDASZE-2	PARTER-0, PIĘTRO-1, PODDASZE-0	PARTER-0, PIĘTRO-0, PODDASZE-5
		SUMA: 21 sztuk	SUMA: 8 sztuk	SUMA: 1 sztuka	SUMA: 5 sztuk
		MOŻLIWOŚĆ USTALENIA RODZAJU I KOLORU MATERIAŁU OBICJOWEGO	MOŻLIWOŚĆ USTALENIA RODZAJU I KOLORU MATERIAŁU OBICJOWEGO	STALY KSZTAKT NOGI: MASYWNY PROSTOKĄT 0 FORNIR: DĄB NATURALNY	SKŁADANY
		ZDJĘCIE nr 8	ZDJĘCIE nr 8	ZDJĘCIE nr 9	ZDJĘCIE nr 10

**Pracownia Architektoniczna**  
tel. +48 (12) 632 18 53  
www.aka-architektka.pl

**BUDYNEK UŻYTECZNOŚCI PUBLICZNEJ**  
**ZESTAWIENIE WYPOSAŻENIA 1**

IMIĘ I NAZWISKO PROJEKTANTA: mgr inż. arch. **Agata Kita Kosowska**

NUMER UPRAWNIENIA: Upr. MPOIA/0581/2009

DATA: 2024.06

KOD PROJEKTU: 2402

REWIZJA: 0000

SKALA RYSUNKU: BS

NR RYSUNKU: **A4.PW-Z.1**

PROJEKT ZESTAWIENIA WYPOSAŻENIA BUDYNKU ZOSTAŁ OPRACOWANY W ZAKŁADZIE ARCHITEKTURY I PROJEKTOWANIA PRACOWNIA ARCHITEKTONICZNA W WARSZAWIE, UL. WARSZAWSKA 11, 00-620 WARSZAWA, TEL. +48 (12) 632 18 53, WWW.AKA-ARCHITEKTA.PL