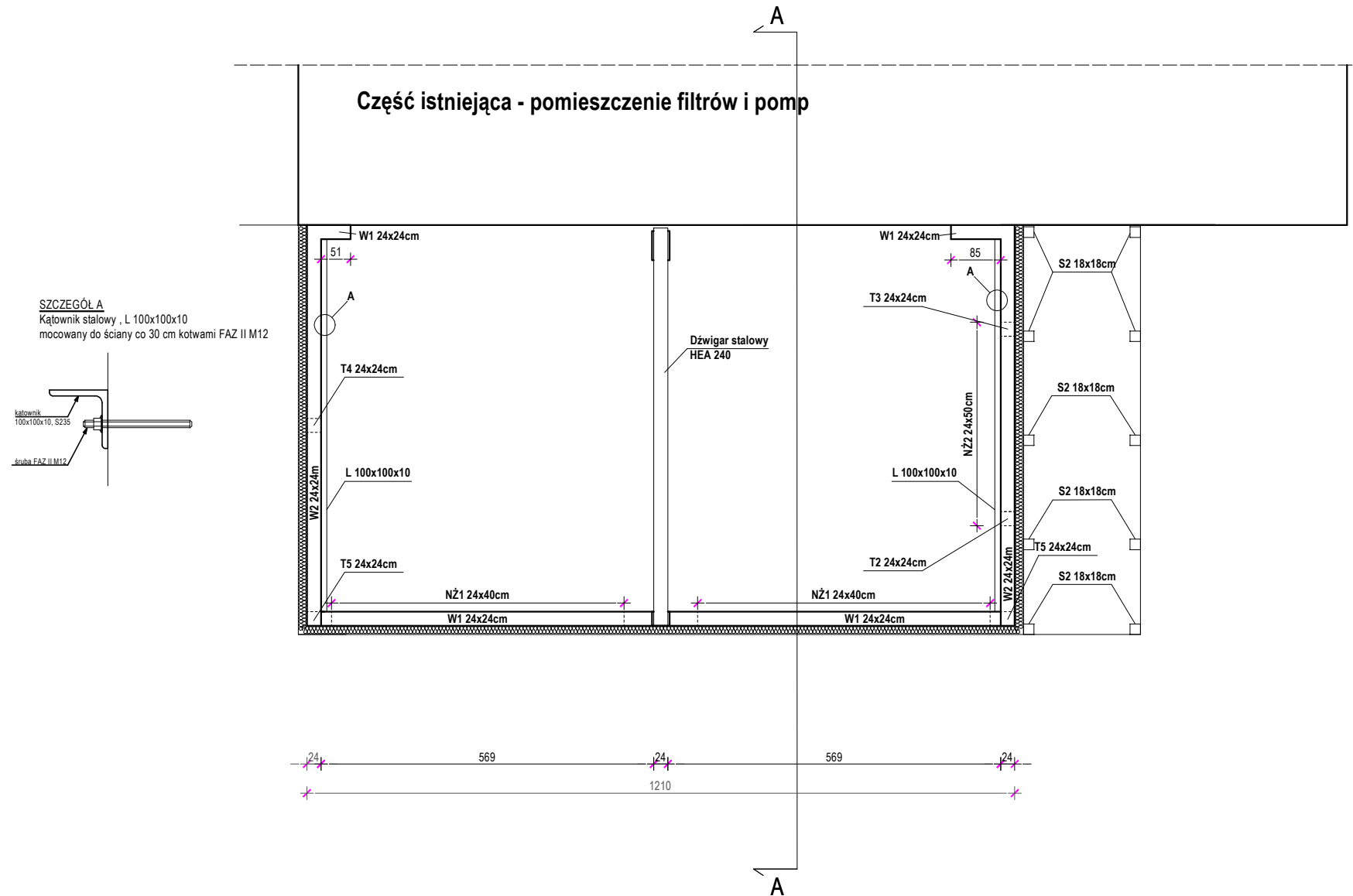


UWAGA : WSZYSTKIE WYMIARY SPRAWDZIĆ W NATURZE

1. Roboty budowlano-instalacyjne muszą być prowadzone z równoległą koordynacją międzybranżową . Przed przystąpieniem do robót wykonawca powinien zapoznać się z całością dokumentacji branżowej.
2. W sprawach nieokreślonych dokumentacją obowiązującą :
 - warunki techniczne wykonania i odbioru robót budowlano-montażowych normy PKN
 - instrukcje, wytyczne , świadectwa dopuszczenia , atesty Instytutu Techniki Budowlanej
 - warunki techniczne producentów i dostawców materiałów budowlano instalacyjnych .
3. Wymiary wszystkich elementów konstrukcyjnych budynku oraz ich usytuowanie muszą zostać przez wykonawcę sprawdzone.
4. Wątpliwości i niezgodności należy wyjaśnić z projektantem obiektu.
5. W przypadku jakichkolwiek niezgodności z założeniami przyjętymi w projekcie należy niezwłocznie zawiadomić projektanta.



TRZPIENIE STARTERY :

- T1: 6 \varnothing 12 A-IIIN , strz. \varnothing 8 A-IIIN co 15 cm
- T2: 4 \varnothing 12 A-IIIN , strz. \varnothing 8 A-IIIN co 15 cm
- T3: 4 \varnothing 12 A-IIIN , strz. \varnothing 8 A-IIIN co 15 cm
- T4: 4 \varnothing 12 A-IIIN , strz. \varnothing 8 A-IIIN co 15 cm
- T5: 4 \varnothing 12 A-IIIN , strz. \varnothing 8 A-IIIN co 15 cm

WIEŃCE ŻELBETOWE :

- W1 : 4 \varnothing 12 A-IIIN , strz. \varnothing 8 A-IIIN co 25
- W2 : 4 \varnothing 12 A-IIIN , strz. \varnothing 8 A-IIIN co 25

BETON C 20 / 25

STAL A - IIIN ,

OTULINA 2,5 cm - trzpienie

WIEŃCE 2,5 cm - trzpienie

TEMAT: Rozbudowa budynku stacji uzdatniania wody.		
ADRES INWESTYCJI: Stacja uzdatniania wody, dz. nr 198/ 6 obręb Nowy Tomyśl.	DATA VIII.2021 r.	
INWESTOR: PWiK w Nowym Tomyślu Sp. z o.o. ul. Targowa 8, 64-300 Nowy Tomyśl.	SKALA 1:100	
NAZWA RYS. RZUT KONSTRUKCJI DACHU	NR RYS. K-2	
PROJEKTANT KONSTRUKCJA	mgr inż. arch. ZENON MAZUREK Uprawnienia budowlane do projektowania w specjalności architektonicznej upr. proj. 1362 / 90 /Lo	
PROJEKTANT KONSTRUKCJA SPRAWDZIL	mgr inż. MICHAŁ IZYDOREK Uprawnienia budowlane do projektowania w specjalności konstrukcyjno-budowlanej nr ewid. WKP/0236/POOK/12	
ASYSTENT PROJEKTANTA OPRACOWAL	mgr inż. MATEUSZ KACZMAREK	