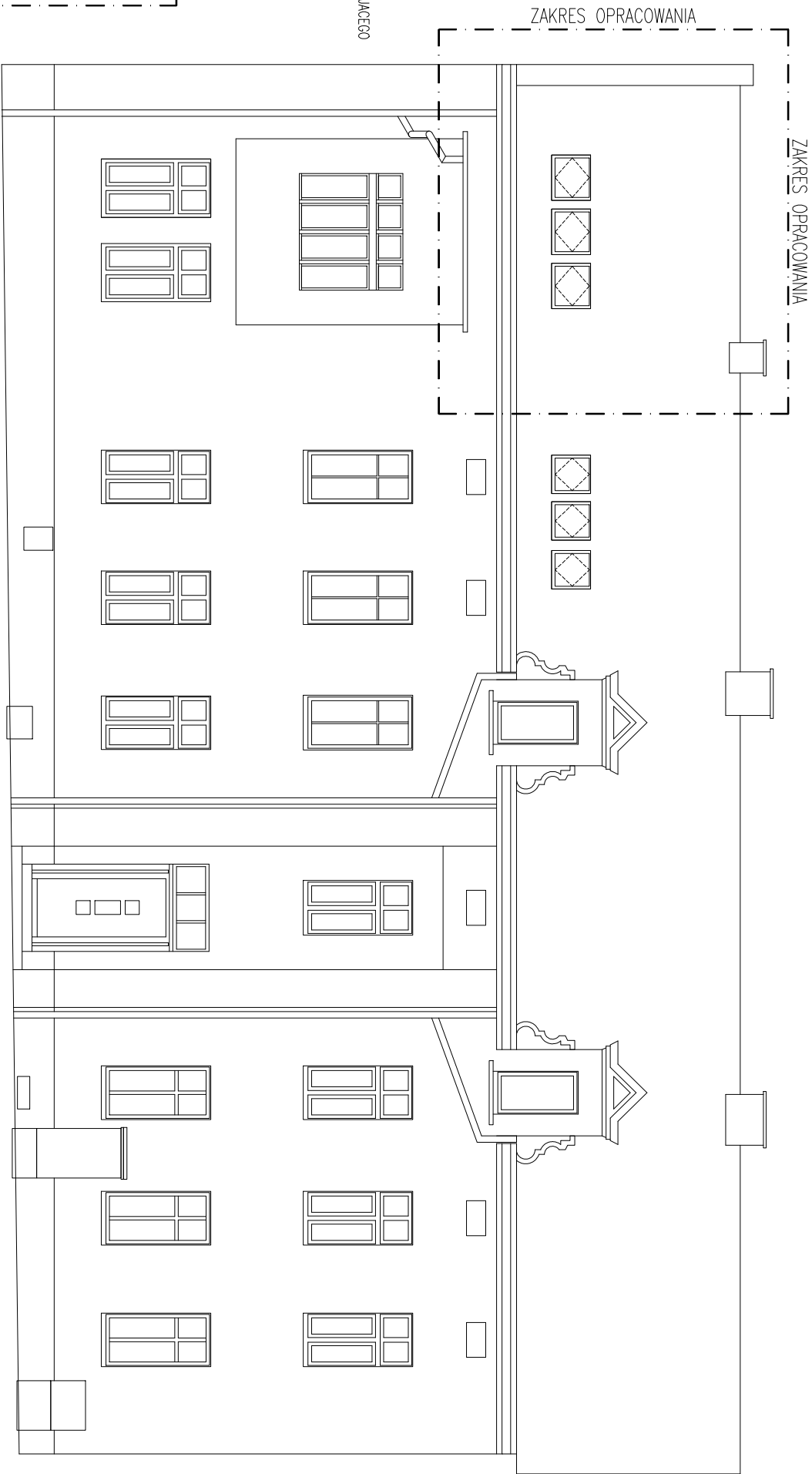


POKRYCIE BLACHA – KOLOR CIEMNY BRAZ
DACHÓWKA CERAMICZNA – KRYCIE WG STANU ISTNIEJĄCEGO
(TYP DACHÓWKI: ALEGRA)

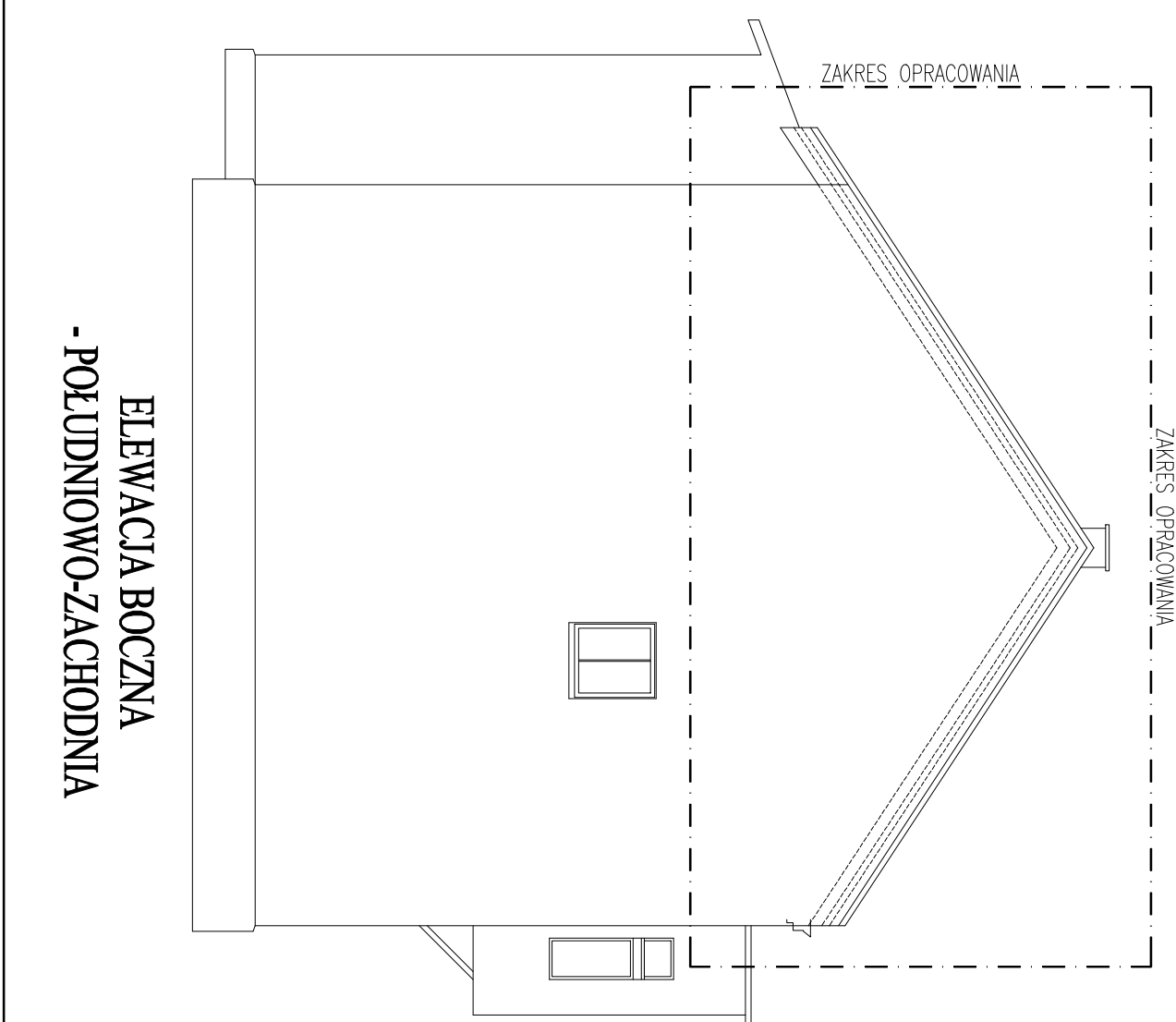
KOLORYSTYKA ELEWACJI WG STANU ISTNIEJĄCEGO
– ODCEŃ KOLORU PŁASKOWEGO
(PATRZ DOKUMENTACJA FOTOGRAFICZNA)

ELEMENTY SYSTEMU RYNNOWEGO – ODTWORZENIE WG STANU ISTNIEJĄCEGO
KOLOR CIEMNY BRAZ



ELEWACJA FRONTOWA - POLUDNIOWO-WSCHODNIA

POKRYCIE BLACHA – KOLOR CIEMNY BRAZ
KOLORYSTYKA ELEWACJI WG STANU ISTNIEJĄCEGO
ODCEŃ KOLORU PŁASKOWEGO
(PATRZ DOKUMENTACJA FOTOGRAFICZNA)



ELEWACJA BOCZNA - POLUDNIOWO-ZACHODNIA

	NAZWISKO		NR UPR.	DATA	PODPIS	" GLIKOM " GLIWICKIE PRZEDSIĘBIORSTWO ENERGETYKI KOMUNALNEJ I OCHRONY ŚRODOWISKA SP. Z O.O. UL. JASNOGÓRSKA 9	
Opracował	inż. Henryk Kalabis		104/78	03/2023			
Opracował	inż. Maciej Szymanowicz						
Inwestor	Zarząd Budynków Miejskich II Towarzystwo Budownictwa Społecznego Sp. z o.o. 44-100 Gliwice, ul. Warszawska 35B						
Obiekt	Budynek mieszkalny wielorodzinny					Skala	1 : 100
Projekt	Projekt techniczny rozbudowy, przebudowy i nadbudowy istniejącego budynku mieszkalnego wielorodzinnego przy ul. Lipowej 25 w Gliwicach					Nr projektu	3389 - 1368.00 / KB
Rysunek	ELEWACJA FRONTOWA I BOCZNA - STAN PROJEKTOWANY					Nr rysunku	AB-09