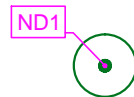


Mapa zasadnicza

Skala 1:500

Województwo: małopolskie
Powiat: M. KRAKÓW
Jednostka ewid.: 126102_9 Krowodrza
Obręb: 0043 K-43
Układ wsp.: 2000_21
Układ odn.: PL-EVRF2007-NH
Id sprawy: GD-10.6642.2777.2024

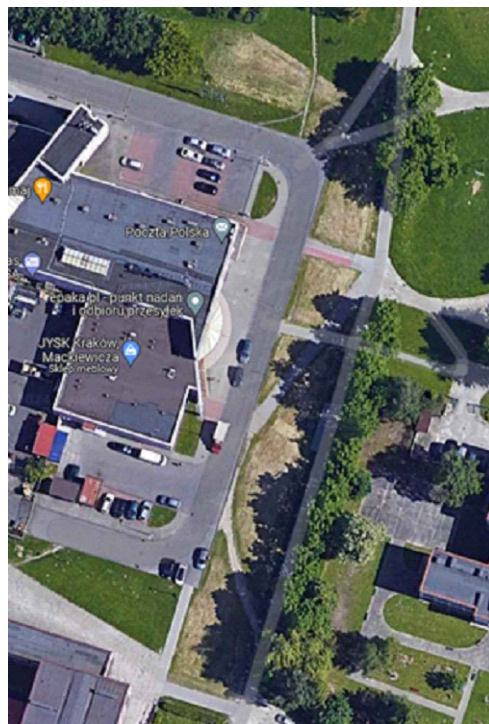
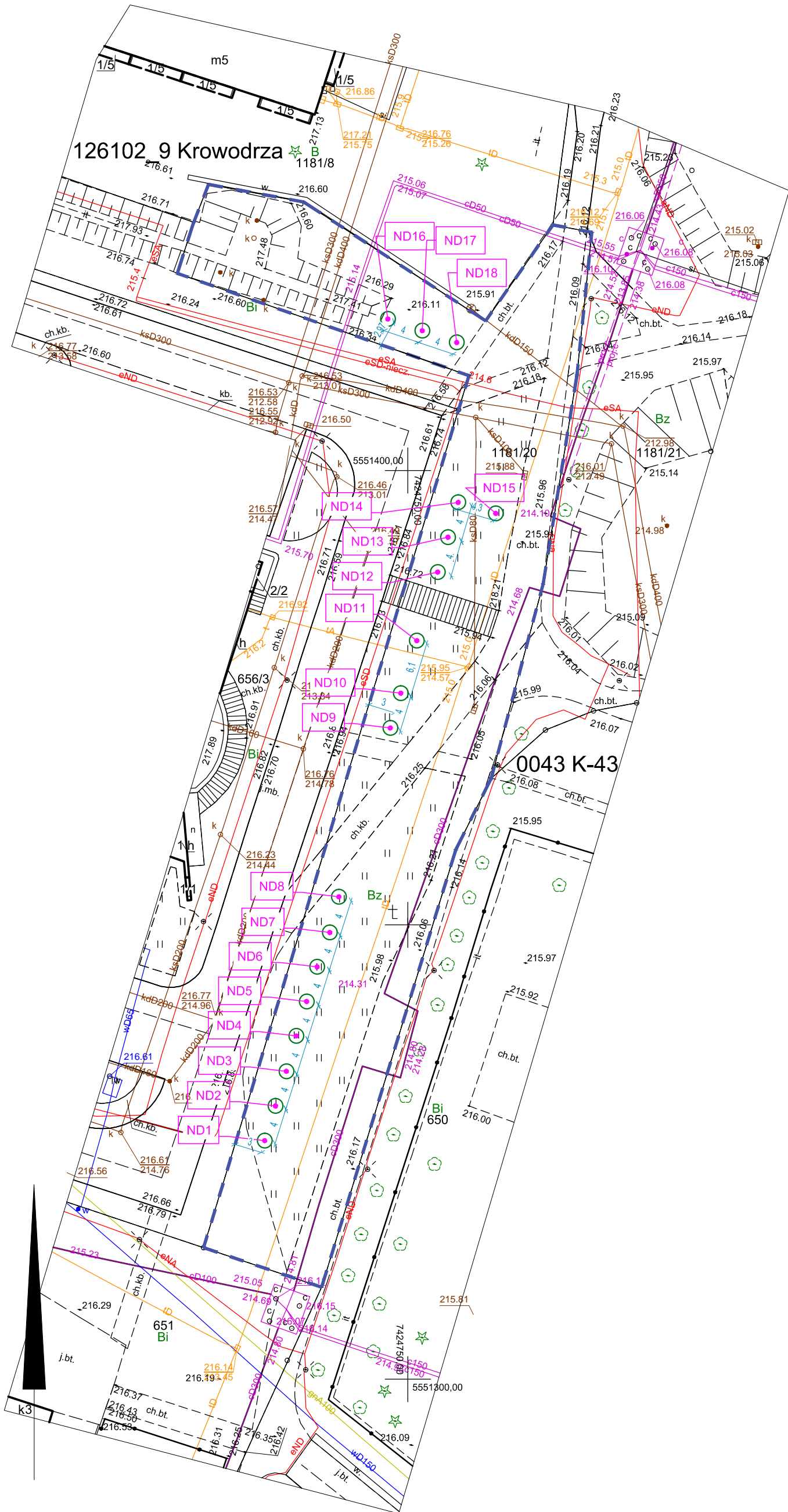
LEGENDA (PROJEKT ZIELENI):



Projektowane nasadzenia zastępcze drzew - gat. Perelkowiec japoński "Styphnolobium japonicum" 18 szt.



Granica opracowania - dz. 1181/20 obręb K-43



JEDNOSTKA PROJEKTOWA:			
FDELITA PIOTR FROSZTĘGA			
30-605 Kraków, ul. Fredry 4F/14			
	IMIĘ I NAZWISKO	NR UPR.	PODPIS:
Branża: DROGOWA projektant:	mgr inż. Piotr FROSZTĘGA	PDK/0057/POOD/16	
Branża: DROGOWA sprawdzający:	mgr inż. Jarosław ŚLIWA	K-166/01	
NAZWA ZAMIERZENIA BUDOWLANEGO :			
Rozbudowa ul. Chylińskiego wraz z budową ul. Siewnej (bocznej) jako drogę klasy D - dojazdowa w km 0+000.00 - 0+289.86 oraz przebudowa skrzyżowania z ul. Siewną wraz z budową i przebudową infrastruktury technicznej			
INWESTOR: GMINA MIEJSKA KRAKÓW -			
INVESTOR: ZARZĄD DRÓG MIASTA KRAKOWA			
UL. CENTRALNA 53			
31-586 KRAKÓW			
BRANŻA: BRANCH: ZIELEŃ		FAZA: STAGE: PT	DATA OPRACOWANIA I SPRAWDZENIA 02.2024 r.
NAZWA RYSUNKU: DRAWING NAME: PLANSZA NASADZEŃ ZASTĘPCZYCH NA DZ. 1181/20 OBR. K-43		SKALA: SCALE: 1:500	NR PROJEKTU: PROJECT No:
		NUMER RYSUNKU: DRAWING No:	NZ.01