

# Rys. 2.2 Plan zagospodarowania terenu

## Skala 1:500

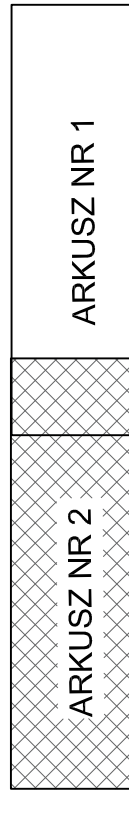
Woj. pomorskie  
Gmina: 230405.2, Przywidz  
Dzielnica: 0007, Marszewska Góra  
Nr działki: 77  
Id zagospodarowania: 66401.492.2020  
Sekcje mapy: 6.218.23.14.2.2; 6.218.23.09.4.4; 6.218.23.09.4.2;  
690 006 001

BIURO GEODEZYJNE  
**BE-EXPERT**  
Jan Kiciński, 83-000 Pruszcz Gdański  
ul. Obronców Pokoju 32/2  
tel. 503 836 389

MAPA DO CELÓW PROJEKTYWNYCH

SKALA 1:500

### UKŁAD ARKUSZY



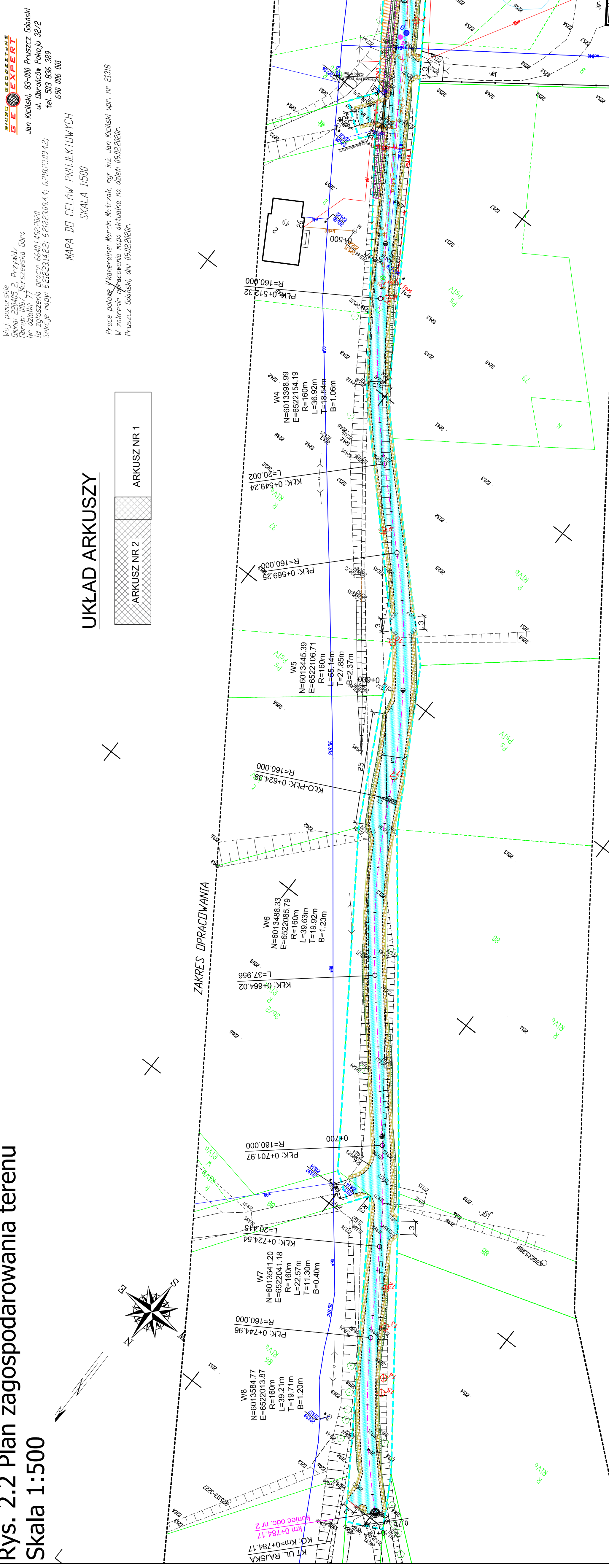
Prace wykonane i skompletowane przez: mgr inż. Jan Kiciński upr. nr 21318  
W zakresie opracowania mapy aktualna na dzień: 09.02.2020r.  
Pruszcz Gdański, dn: 09.02.2020r.

### LEGENDA

- linia rozgraniczająca zakres inwestycji
- os projektowanej jezdni
- projektowana krawężnik jezdni
- projektowany krawężnik 15/30 światło 6cm
- projektowany krawężnik 15/22 światło 3cm
- projektowany opornik 12/25 światło 0cm
- projektowana jezdnia z betonem asfaltowym
- projektowane jezdnia z płyt JOMB
- projektowane pobocze z mieszanki optymalnej
- umocnienie rowu płytami typu MEBA
- ściek trapezowy
- umocnienie skarpy geokratą wys. 10cm (perforowana, kotwiona)
- drzewo do wycinki
- istniejące ogrodzenie do przesławienia
- pomiar modułu EVD
- odwiert geotechniczny
- projektowana rura ostonowa Ø110
- remont istniejącego przepustu
- remont istniejącego rowu drogowego

UWAGA:  
W zakresie zadania inwestycyjnego należy wyregulować wszystkie zasusy wodociągowe oraz studnie kanalizacji sanitarnej. Istniejące rowy drogowe należy oczyścić, przeprofilować oraz odciekowo umocnić.

Pruszcz Gdański, dn. 2020.02.05 r.



**VIA TRAKT**  
Lukasz Kitowski  
ul. Lesna 1A/1 83-100 Kamień  
NIP: 5891755291 REGON: 363576680  
Tel: 694613907 e-mail: via@kitowski.pl

Remont drogi gminnej tj. ulicy Rajskiej  
w miejscowości Zabrusko Góra Gmina Przywidz  
działki nr 77, 48, 41, 30 obręb 0007 Marszewska Góra  
PLAN ZAGOSPODAROWANIA TERENU arkusz 2

Data: 02.2020 Faza opracowania: Projekt techniczny Skala: 1:500  
Projektant: mgr inż. Lukasz Kitowski Nr rys. 2.2  
Sprawdzający: mgr inż. Jacek Suchocki