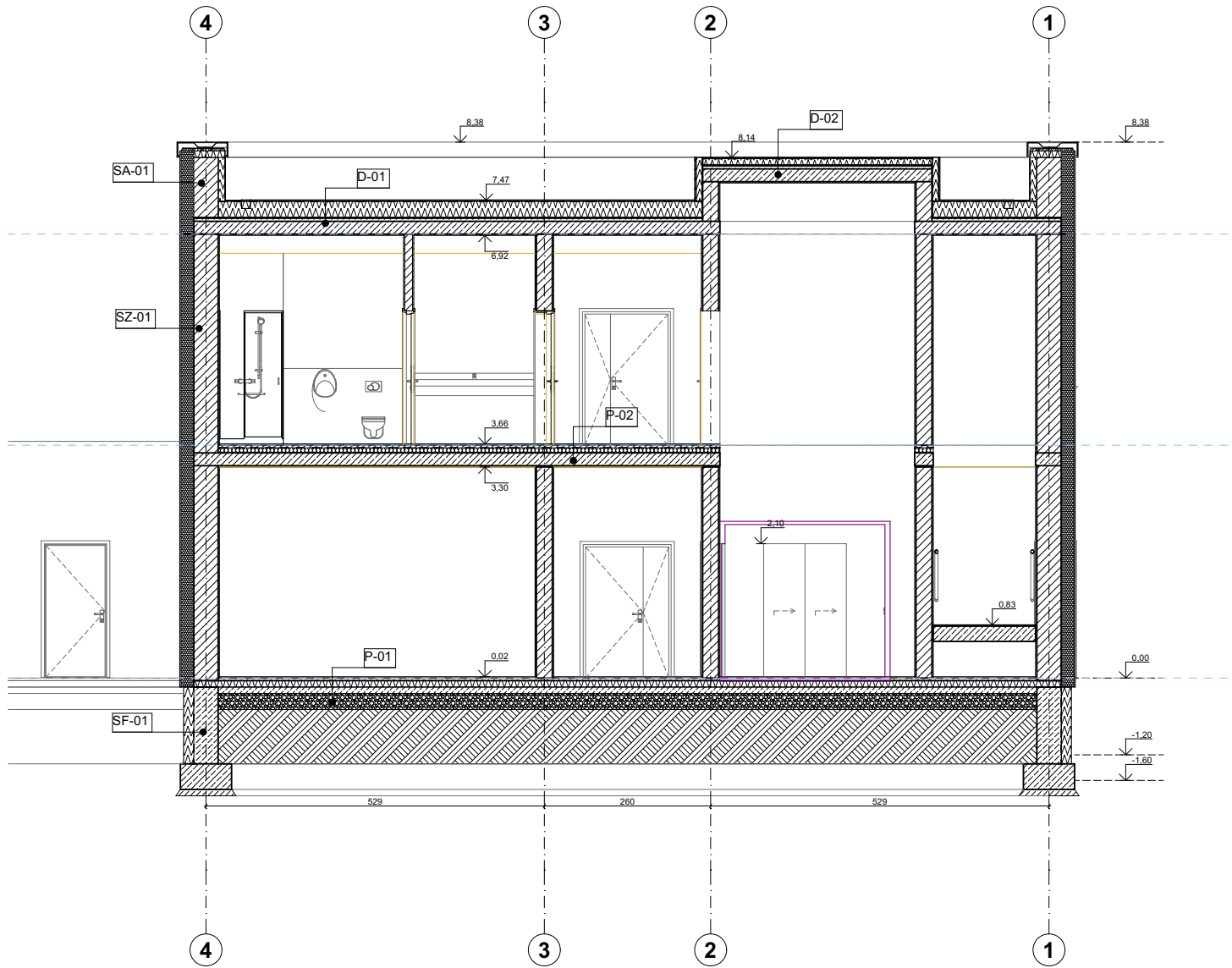
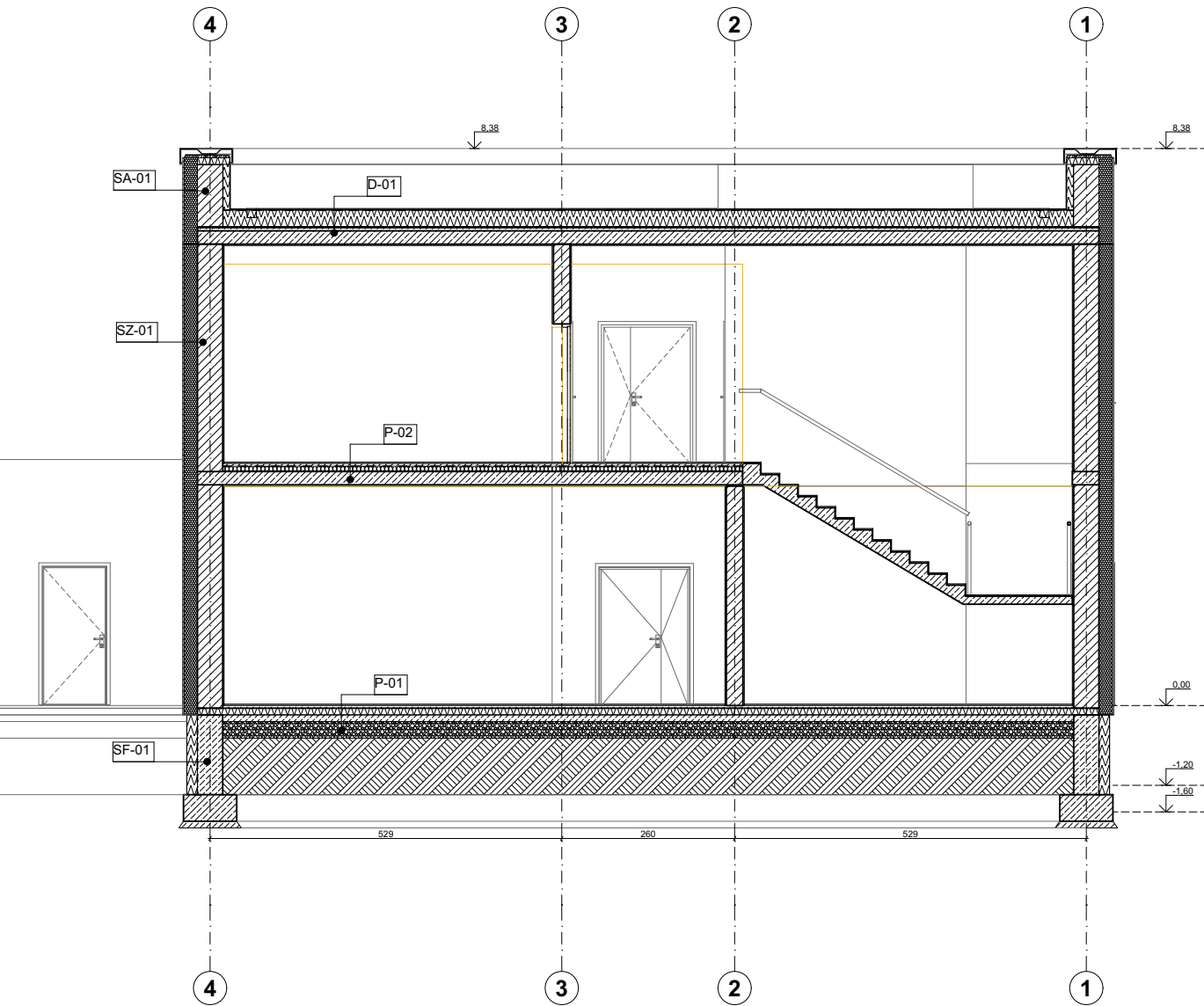


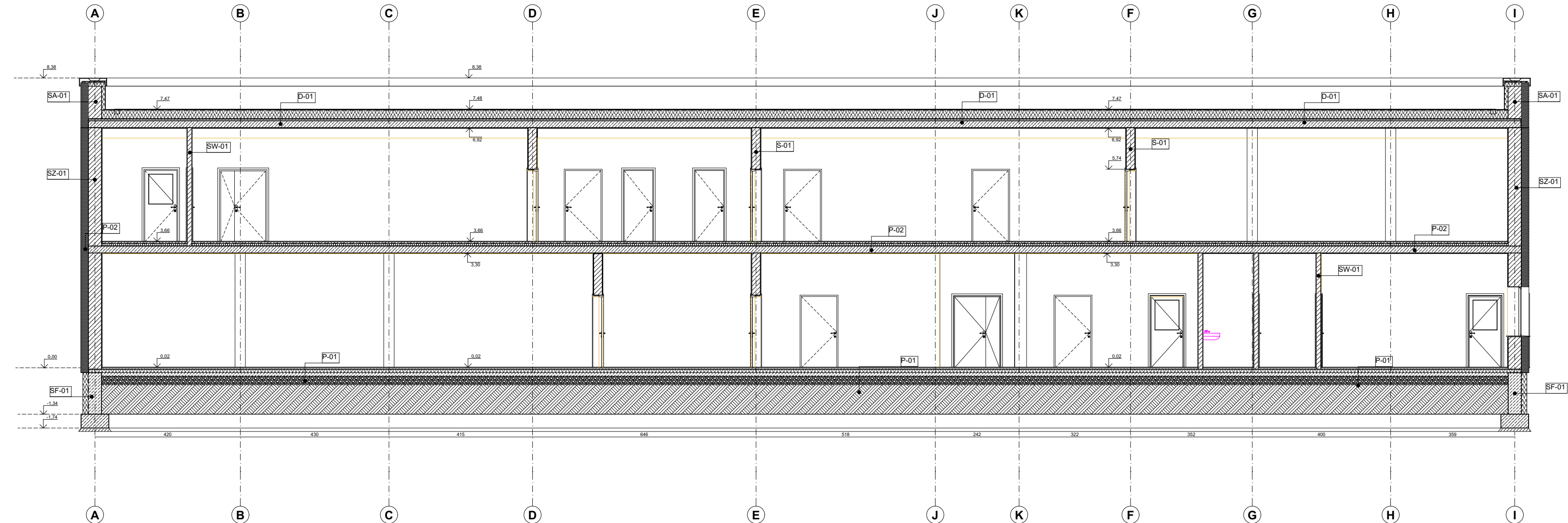
PRZEKRÓJ B-B



PRZEKRÓJ C-C



PRZEKRÓJ A-A




Struktury warstwowe					
Struktura warstwowa, grubość [cm]	Materiał budowlany		Struktura warstwowa, grubość [cm]	Materiał budowlany	
	Nazwa	Grubość [cm]		Nazwa	Grubość [cm]
S-01 Ceramiczna			P-02 Strop żelbetowy		
	Tynk wewnętrzny	2		Płytki podłogowe	2
	Błoczki ceramiczne konstrukcyjne	25		Beton	4
SW-01 Ceramiczna		Membrana paroszczelna		0	
	Tynk wewnętrzny	2		Wełna mineralna twarda	8
	Błoczki ceramiczne	12		Prefabrykaty żelbetowe	20
SZ-01 Ceramiczna 2-warstwowa				Tynk wewnętrzny	2
	Tynk zewnętrzny	2	P-01 Podłoga na gruncie		
	Płyty styropianowe miękkie	20		Płytki podłogowe	2
	Błoczki ceramiczne konstrukcyjne	38		Beton	4
	Tynk wewnętrzny	2		Membrana przeciwwilgociowa	0
SF-01 Fundamentonowa betonowa				Płyty styropianowe twarde	10
	Folia kubelkowa	-		Papa termozgrzewalna - hydroizolacy...	0
	Płyty styropianowe twarde	15	Beton	10	
	Hydroizolacja, masa bitumiczna	-	Podsyпка piaskowo-żwirowa	25	
	Błoczki betonowe konstrukcyjne	38	Grunt		
	Hydroizolacja, masa bitumiczna	-	D-01 Stropodach pełny tradycyjny		
SA-01 Ceramiczna attyki				Papa termozgrzewalna - hydroizolacy...	1
	Tynk zewnętrzny	2		Membrana hydroizolacyjna	0
	Płyty styropianowe miękkie	20		Płyty styropianowe twarde	25
	Błoczki ceramiczne konstrukcyjne	38		Membrana przeciwwilgociowa	1
	Membrana przeciwwilgociowa	-		Membrana paroprzepuszczalna	1
	Płyty styropianowe twarde	15		Beton konstrukcyjny	5
	Papa termozgrzewalna - 2 warstwy	-		Prefabrykaty żelbetowe	20
			Tynk wewnętrzny		

D-02 Stropodach pełny tradycyjny		
	Papa termozgrzewalna - hydroizolacyjna	1
	Membrana hydroizolacyjna	0
	Płyty styropianowe twarde	10
	Membrana przeciwwilgociowa	1
	Membrana paroprzepuszczalna	1
	Beton konstrukcyjny	5
	Prefabrykaty żelbetowe	20
	Tynk wewnętrzny	2

UWAGI:

- Wykonawca przed przystąpieniem do robót zobowiązany jest do zapoznania się ze wszystkimi dokumentami branż. i bud.
- Wszystkie wymiary podawane są w cm. Nie wolno brać żadnego wymiaru mierząc bezpośrednio z rysunku. Obowiązkiem wykonawcy jest sprawdzenie wymiaru w naturze. W wypadku jakiegokolwiek zmiany lub różnicy zauważonej między projektem, a stanem faktycznym wykonawca zobowiązany jest przekazać tę informację do biura projektowego.
- Roboty budowlano-instalacyjne muszą być prowadzone z równoległą bieżącą koordynacją międzybranżową.
- W sprawach nie określonych dok. obowiązują: Prawo Budowlane, Warunki techniczne, jakim powinny odpowiadać budynki i ich usytuowanie; Warunki techniczne wykonania i odbioru robót budowlano-montażowych (wg Ministerstwa Budownictwa i Instytutu Techniki Budowlanej); Normy Polskiego Komitetu Normalizacyjnego (PKN); instrukcje, wytyczne, świadectwa dopuszczenia, atesty Instytutu Techniki Budowlanej; instrukcje, wytyczne i warunki techniczne producentów i dostawców materiałów budowlano - instalacyjnych; przepisy techniczne instytucji kontrolujących jakość materiałów i wykonywanych robót.
- Wszystkie elementy konstrukcyjne wykonać zgodnie z projektem konstrukcji.
- Można zastosować zamiennie urządzenia i materiały analogiczne do zaprop. po uprzedniej akceptacji Zamawiającego i Projektanta.
- Projekt chroniony prawem autorskim.
- El. żelbetonowane (teoretyka odgrodzające wodę, przewody instalacyjne, przejścia szczelne, krocie zbiorników wody) osadzić zgodnie z technologią producenta, położenie wg proj. konstrukcji, instalacji i architektury.
- Przejścia szczelne wykonać wg technologii producenta.
- W przypadku rozbieżności konstrukcji, wymiarów lub innych el. projektów branżowych z architekturą należy powiadomić nadzór autorski w celu uzyskania jednoznacznych decyzji realizacyjnych.
- We wszystkich wlotach kanałów wentylacyjnych nawiewnych oraz wyciągowych osadzić kratki wentylacyjne wg proj. instalacji (dostosowane do wielkości przekrojów otworów w proj. instalacji).
- Przy obudowie rur kanalizacyjnych pozostawić otwory rewizyjne w miejscach określonych projektem instalacji.
- Rewizje na płonach wentylacji mechanicznej i kanalizacji wykonać zgodnie z wymaganiami projektu instalacji.
- Nie wolno stosować żadnych tęgów na dźwigo, mas. zawierających rozpuszczalniki mineralne.
- Przed zamowaniem okien, drzwi i bram wszystkie wymiary należy sprawdzić w naturze dla uniknięcia niezgodności na etapie wykonawczym.
- Wielkość rozdzielaczy, grzejników i białego montażu pokazano symbolicznie; wymiary rzeczywiste wynikają z doboru konkretnych urządzeń instalacji.

	ul. Wiertnicza 143a 02-952 Warszawa		data rew. 06/2024 data
	Przekroje		A-04 nr. rysunku
ROZBIÓRKA ISTNIEJĄCEGO BUDYNKU MAGAZYNOWEGO I BUDOWA BUDYNKU MAGAZYNOWEGO WRAZ Z ZAGOSPODAROWANIEM TERENU, INFRASTRUKTURA TECHNICZNA W ZAKŁADZIE KARNYM W CZARNEM. <div>adres, nazwa, adres</div>			1:100 skala
ADRES: IDENTYFIKATOR DZ. EWID.: 220302.4.0001.14/11, NR DZIAŁKI: 14/11 <div>adres, nazwa, adres</div>			Budowlany stadium
SKARB PAŃSTWA-ZAKŁAD KARNY W CZARNEM, UL. POMORSKA 1, 77-330 CZARNE <div>inwestor, adres</div>			Arch. branża
projektant: mgr inż. arch. Daniel Kuźmiński nr upr. MA/020/23 opr. bud. w specj. arch. do proj. bez ogr.	Asystent: inż. Karolina Łopatek mgr inż. arch. Jakub Chyliński	Sprawdził: mgr inż. arch. Jacek Szlis UPR.NR BI/96/01 opr. bud. w specj. arch. do proj. bez ogr.	