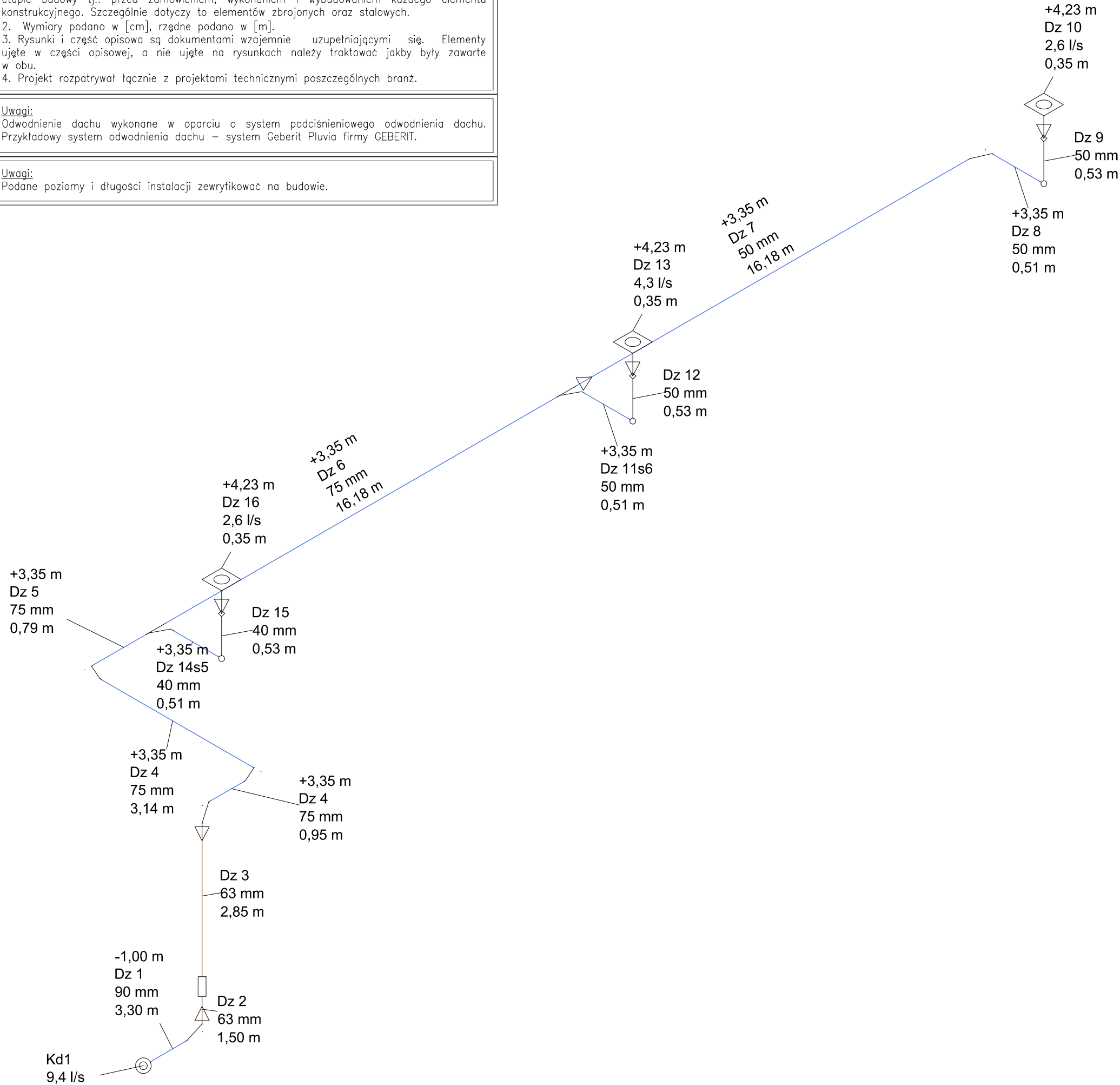


Uwagi:
1. Przed przystąpieniem do robót budowlanych należy sprawdzić zgodność wymiarów w naturze z podanymi w opracowaniu. Zgodność wymiarów należy kontrolować na każdym etapie budowy tj.: przed zamówieniem, wykonaniem i wybudowaniem każdego elementu konstrukcyjnego. Szczególnie dotyczy to elementów zbrojonych oraz stalowych.
2. Wymiary podano w [cm], rzędne podano w [m].
3. Rysunki i część opisowa są dokumentami wzajemnie uzupełniającymi się. Elementy ujęte w części opisowej, a nie ujęte na rysunkach należy traktować jakby były zawarte w obu.
4. Projekt rozpatrywać łącznie z projektami technicznymi poszczególnych branż.

Uwagi:
Odwodnienie dachu wykonane w oparciu o system podciśnieniowego odwodnienia dachu. Przykładowy system odwodnienia dachu – system Geberit Pluvia firmy GEBERIT.

Uwagi:
Podane poziomy i długości instalacji zewryfikować na budowie.



Legenda asortymentu

Geberit PE

Legenda kolorów dla typu mocowania

- Brak mocowania
- Profil montażowy (sztywne)
- Mocowanie konwencjonalne (kielich kompensacyjny)

Legenda rurociągów

- Wysokość
- Odcinek (Dz)
- Średnica zewnętrzna (d)
- Długość (L)
- AS = Zestawy podpór Pluvia
- DML = Mocowanie konwencjonalne (kielich kompensacyjny)
- TSs = Profil montażowy (sztywne)

Legenda symboli

- Wpust dachowy
- Punkt komunikacji
- Kolano 90°
- Kolano 2×45°
- Czyszczak
- Zwężka



47-100 Strzelce Opolskie, ul. Jana Rychla 6/14 www.graf.tech
tel. (77) 461 25 97; tel. 882-444-777; e-mail: biuro@grafsc.pl

TEMAT:	BUDOWA BUDYNKU PUBLICZNEGO PRZEDSZKOLA WRAZ Z PUNKTEM OPIEKI NAD DZIEĆMI DO LAT 3, Z ZAPLECZEM ADMINISTRACYJNO- SOCJALNYM I KUCHENNYM , ZAGOSPODAROWANIEMDZIAŁKI I NIEZBĘDNĄ INFRASTRUKTURĄ TOWARZYSZĄCĄ		
RYСУNEK:	ODWODNIENIE DACHU - ROZWINIĘCIE KD1		
LOKALIZACJA:	Dąbrowa, działka nr 365/7, obręb Dąbrowa		
INWESTOR:	Gmina Dąbrowa, ul. Ks. Prof. Sztonyka 56, 49-120 Dąbrowa		
BRANŻA:	SANITARNA		
RYS. Kd-3	SKALA: --- (format A3)	DATA OPRACOWANIA: 10.02.2023r.	
PROJEKTANT: mgr inż. Oskar Wolny upr. nr OPL/1068/PWOS/14 w specjalności instalacji sanitarnych		SPRAWDZAJĄCY: mgr inż. Alfred Matuszek upr. nr 318/68 w specjalności instalacji sanitarnych	
OPRACOWANIE: Zofia Madaler			