

# DETAL C3

SKALA 1:10

ATTYKA BETONOWA PREFABRYKOWANA  
GR. 5CM

CIEŃKOWARSTWOWY TYNK SILIKONOWY
PODKŁADOWA MASA TYNKARSKA
SIATKA Z WŁÓKNA SZLANEGO
ZAPRAWA KLEJOWA
PŁYTA XPS $\lambda=0,032$ W/m*K GR. 15 CM
MASA ASFALTOWO-KAUCZUKOWA
MASA ASFALTOWO-KAUCZUKOWA ROZCIENCZONY Z WODĄ 1:1
ŚCIANA ATTYKOWA Z BŁOCZKA BETONOWEGO GR. 25 CM
PAPA PAROIZOLACYJNA ZGRZEWALNA

PRZEPUST PRZEZ ŚCIANĘ ATTYKOWĄ,  
RURA PROSTOKĄTNA 10X30 cm  
CO 6,0 M

WPSUT DACHOWY ZABEZPIECZONY SIATKĄ

WARSTWA ZIEMI  
WEGETACYJNA

GEOWŁÓKNINA

WARSTWA DRENUJĄCA  
ZE ŻWIRU

GEOWŁÓKNINA

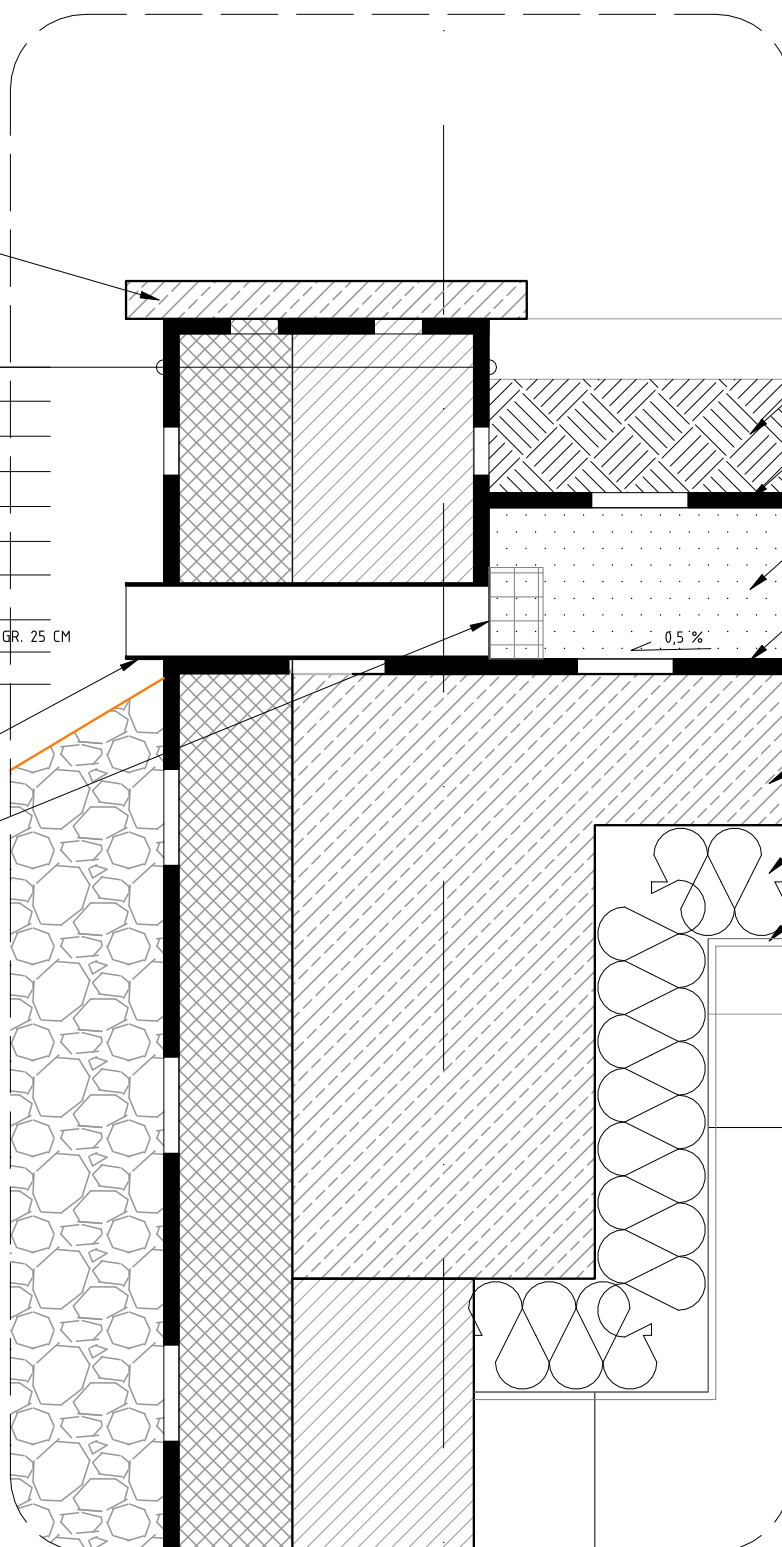
PAPA PAROIZOLACYJNA  
ZGRZEWALNA

GRUNT DO PODŁOŻA  
BETONOWEGO

PŁYTA ŻELBETOWA

WEŁNA MINERALNA  
LAMELOWA GR. 15 CM

TYNK CIEŃKOWARSTWOWY  
NA SIATCE



**FS PROJEKT**

mgr inż. MIROSLAW SZYNDLAR  
kom. 889 443 120 biuro@fsprojekt.pl  
biuro: ul. Hołdunowska 57 43-143 Łędziny tel./ fax. 664 227 123

NAZWA I ADRES OBIEKTU BUDOWLANEGO:

BUDOWA ZESPOŁU BUDYNKÓW MIESZKALNYCH WIELORODZINNYCH  
WRAZ Z INFRASTRUKTURĄ TOWARZYSZĄCĄ W TARNOWSKICH GÓRACH  
PRZY UL. GENERAŁA ANDERSA NA DZIAŁKACH NR 3387/131, 3388/131

TYTUŁ (NAZWA) RYSUNKU:

DETAL C3

SKALA:  
1:10

NR PROJEKTU:  
16/2022

DATA:  
07.2022

FAZA:  
PW

NR RYSUNKU:  
D-8

GŁÓWNY PROJEKTANT (branża architektoniczna):  
mgr inż. arch. Małgorzata JESIONEK  
nr upr. 31/10/SŁOKK/II

PODPIS:

SPRAWDZAJĄCY (branża architektoniczna):  
mgr inż. arch. Piotr STOLECKI  
nr upr. 37/SŁOKK/2021/II

PODPIS: