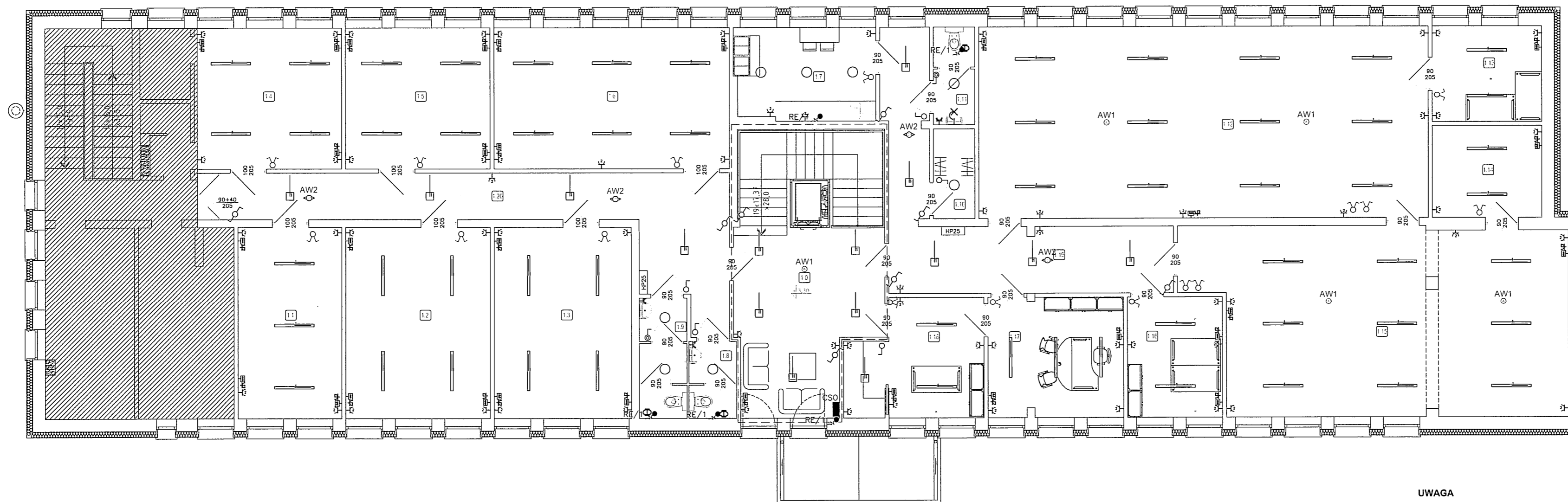


RZUT PIĘTRA
 instalacje elektryczne
 skala: 1:100



ZESTAWIENIE POWIERZCHNI:

1.0	komunikacja
22,56m ²	gres
1.1	pom.instruktorskie
18,14m ²	gres
1.2	pom.instruktorskie
25,23m ²	gres
1.3	pom.instruktorskie
24,11m ²	gres
1.4	pom.instruktorskie
18,57m ²	gres
1.5	pom.instruktorskie
18,57m ²	gres
1.6	świetlica
30,40m ²	gres
1.7	pom. socjalne
11,84m ²	gres
1.8	wc damskie
3,33m ²	gres
1.9	wc męskie
5,22m ²	gres
1.10	szatnia
3,38m ²	gres
1.11	wc personel
3,66m ²	gres
1.12	biblioteka główna
78,62m ²	beton
1.13	kabina tyfologiczna
9,56m ²	gres
1.14	pom. gospodarcze
9,16m ²	gres
1.15	biblioteka dzieci
62,11m ²	gres
1.16	pokój biurowy
10,48m ²	gres
1.17	biuro dyrektora
14,85m ²	gres
1.18	sekretariat
13,57m ²	gres
1.19	komunikacja
25,25m ²	gres
1.20	komunikacja
29,40m ²	gres
pow. użytkowa razem 438,01m ²	

UWAGA

OCHRONA PRZY USZKODZENIU -
 SAMOCZYNNIE WYŁĄCZENIE ZASILANIA I
 MIEJSCOWE POŁĄCZENIA WYRÓWNAWCZE

UKŁAD SIECI : TN-S

WUCON DARIUSZ KUBICKI

obiekt: Przebudowa i modernizacja istniejącego budynku użyteczności publicznej z utworzeniem Centrum Wielu Kultur	branża: elektr.
adres inwestycji: Barczewo, ul. Słowackiego 5 działka nr 75/14	data: 09.17r.
projektant: mgr inż. Marek Pichlacz <i>M.Pichlacz</i>	skala: 1:100
WAM/0114/PWOE/2015	nr rys: E2
sprawdzający: mgr inż. Norbert Walkiewicz <i>N.Walkiewicz</i>	
WAM/0026/POOE/2007	
tytuł rysunku: INSTALACJE ELEKTR. WEWN. - PIĘTRO	