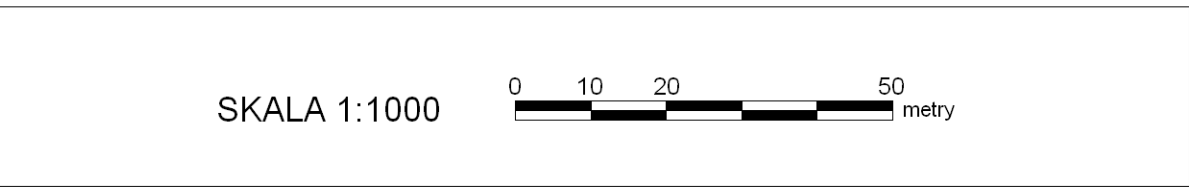
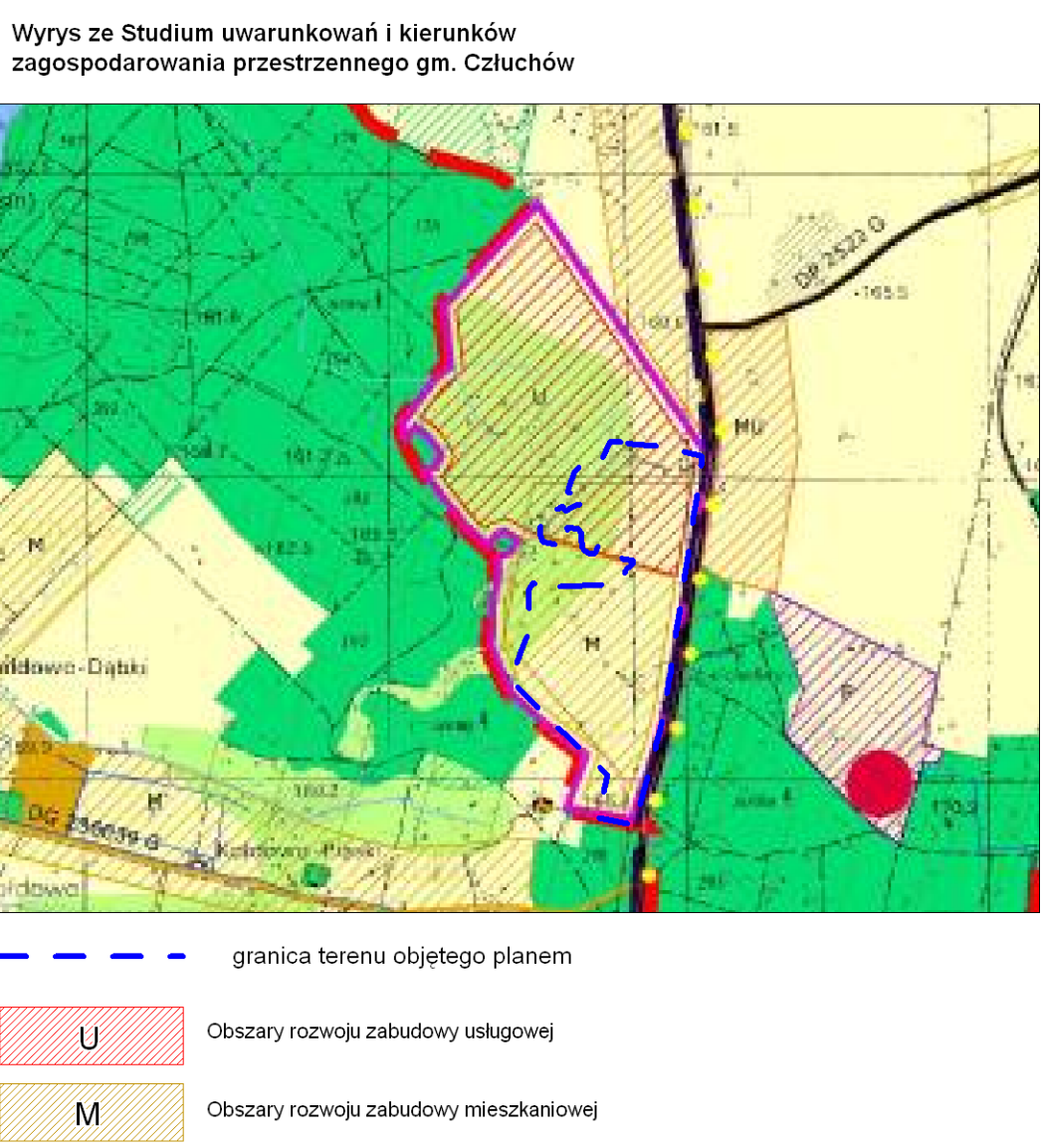


Zmiana miejscowego planu zagospodarowania przestrzennego Gminy Człuchów w obrębie geodezyjnym Kielpin



Załącznik nr 1 do uchwały Rady Gminy Człuchów
nr VII/3011 z dnia 21 stycznia 2011r.
opublikowany w Dzienniku Urzędowym Województwa Pomorskiego
z dnia 27.01.2011r. poz.



- U Obszary rozwoju zabudowy usługowej
- M Obszary rozwoju zabudowy mieszkaniowej

- OZNACZENIA:
- granicz obszarów objętych planem
 - linia rozgraniczająca tereny o różnym przeznaczeniu lub różnych zasadach zagospodarowania
 - obrotowa linia zabudowy
 - nieprzekraczalna linia zabudowy
 - MN tereny zabudowy mieszkaniowej (jednorodzinnej)
 - MR tereny zabudowy mieszkaniowej (rodzinnej)
 - MN/U tereny zabudowy mieszkaniowo-usługowej
 - U tereny zabudowy usługowej
 - ZK/WS tereny zieleni krajobrazowej i wód powierzchniowych
 - ZP tereny zieleni urządzonej
 - Z tereny zieleni leśnej
 - KD tereny dróg wewnętrznych
 - E tereny infrastruktury technicznej - elektroenergetyka
 - K tereny infrastruktury technicznej - kanalizacja
 - linia energetyczna 10 kV z obciążeniem oddziaływania
 - akcenty architektoniczne lub krajobrazowe
 - szpalery zieleni
 - osie widokowe i kompozycyjne
 - orientacyjny podział działki
 - obrotowa linia zabudowy
 - stanowisko archeologiczne o nr w woj. ewid. zab. W.18.110 AZP 25-325 (osada wczesnośredniowieczna)
 - stanowisko archeologiczne o nr w woj. ewid. zab. W.18.111 AZP 25-325 (osada wczesnośredniowieczna)