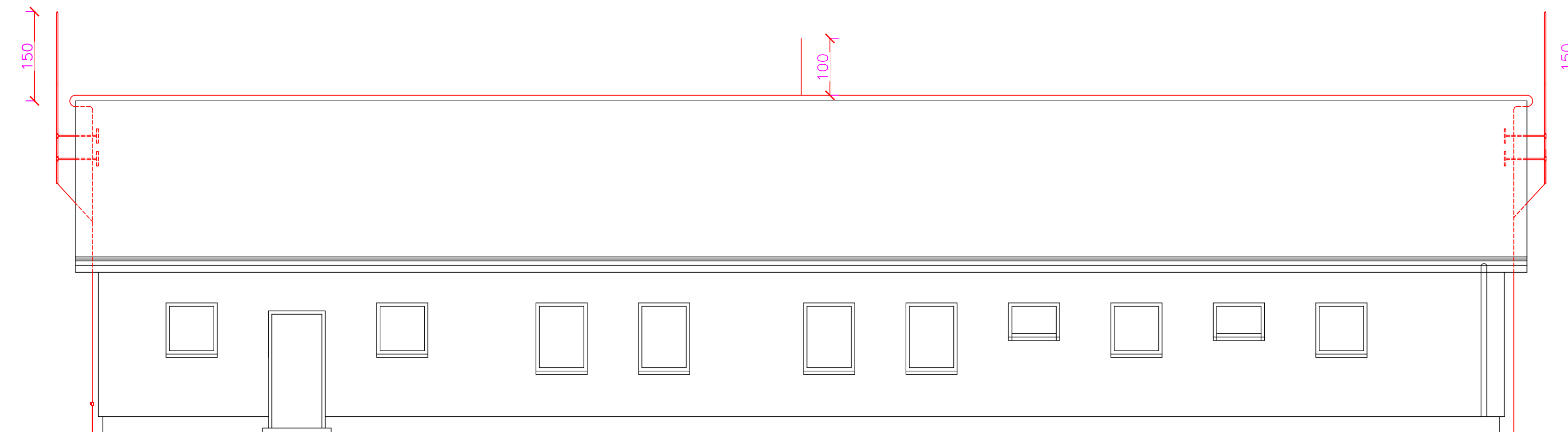


LEGENDA:

ZK1 - ZŁĄCZE KONTROLNE



|  |                                      |   |   |
|--|--------------------------------------|---|---|
| Inwestor:<br>GMINA DRZYCIM<br>ul. Podgórze 16, 86-140 Drzycim              |                                      | Jednostka Projektowa:<br>PRZEDSIĘBIORSTWO PROJEKTOWANIA<br>I REALIZACJI INWESTYCJI Spółka z o.o.<br>ul. Chodkiewicza 15, 85-065 Bydgoszcz |   |
| Zadanie:<br><b>Budowa oczyszczalni ścieków w Drzycimiu.</b>                |                                      |   |   |
| Stadium:<br><b>PROJEKT BUDOWLANO - WYKONAWCZY</b>                          |                                      | Branża:<br><b>ELEKTRYCZNA</b>   |   |
| Rysunek:<br>E7.3 - Budynek socjalny. Instalacja odgromowa. Elewacja tylna. |                                      |   |   |
| Projektował:<br>mgr inż. Szymon Hajdasz<br>upr. nr WKP/0384/PWOE/09        | Kreślił:<br>mgr inż. Przemysław Kina | Sprawił:<br>mgr inż. Janina Król<br>upr. nr 317/76/Pw   | Nr. rys.<br><b>E7.3</b><br><br>Data:<br>06.2017r. |