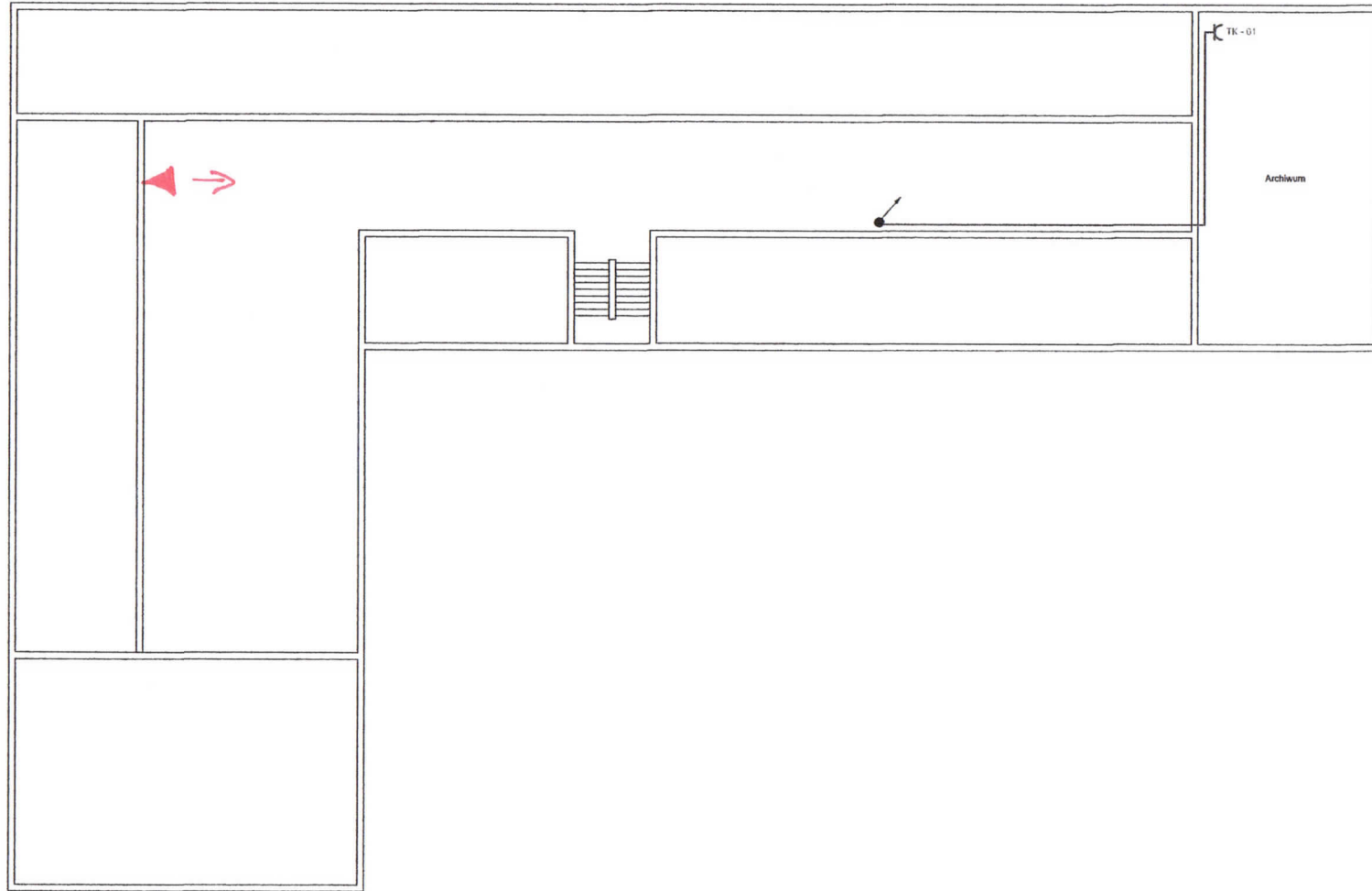


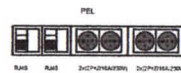
PIWNICA: 1 PEL



OZNACZENIA:

- Przewód elektryczny YDY 3x0,75mm²
- Przewód elektryczny YDY 0,75mm²
- Zestaw 4 przewodów elektrycznych 2P+N/PE/2x0,75
- Oznaczenie miejsca stud. elektrycznej gniazda
- TK - nazwa ramki do instalacji
- 01 - kolejny numer obwodu komputerowej tablicy rozdzielczej
- PEH

- Kanał instalacyjny PCV 25/40 AKS z przegrodą
- Kanał instalacyjny PCV 40/60 AKS z przegrodą
- Kanał instalacyjny PCV 60/110 AKS z przegrodą
- Kanał instalacyjny PCV 60/130 AKS z przegrodą



UWAGA: Wszystkie kanały posiadają przegrodę. W punktach złącznych zastosowano kanały 40x25 lub podobne z przegrodą.

		COMP S.A. 02-495 Warszawa ul. Gen. Sierakiewicza 29 tel. (+48 22) 570-33-00, 570-33-20 fax. (+48 22) 652-43-71		Inwestor Komenda Główna Policji 02-514 Warszawa ul. Puławska 14B/150	
		Tytuł projektu Plan instalacji elektrycznej - piwnica		Obiekt Komenda Powiatowa Policji w Kędzierzynie-Koźlu ul. Wojska Polskiego 18 47-220 Kędzierzyn-Koźle	
Data 1:150	Autor Grzegorz Milech	Projektant Krzysztof Wojtczak	Rodzaj D.P.	Branża Elektryczna	Data 09-2005
Status E-01					

PARTER: 14 PEL

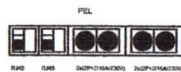


- ▲ KAMERY KIERUNKOWE HEN
- KAMERY NANDALOODPORNE
- ▲ KAMERY KIERUNKOWE ZE W. (PLAN SYTUACYJNY)

OZNACZENIA:

- Przebieg elektryczny 10Y 3x0,8mm²
- Przebieg elektryczny 10Y 6mm²
- Zestaw 4 przewodów elektrycznych 3P+Z/16/230V
- Całkowicie galwanizowane stalowe przewody
- TK - miejsce rozdzielni komputerowej
- 01 - kolejny numer obrotu komputerowej instalacji szkieletowej
- PEL

- Kanal instalacyjny PCV 25x40 AKS z przegródą
- Kanal instalacyjny PCV 40x60 AKS z przegródą
- Kanal instalacyjny PCV 60x116 AKS z przegródą
- Kanal instalacyjny PCV 60x130 AKS z przegródą



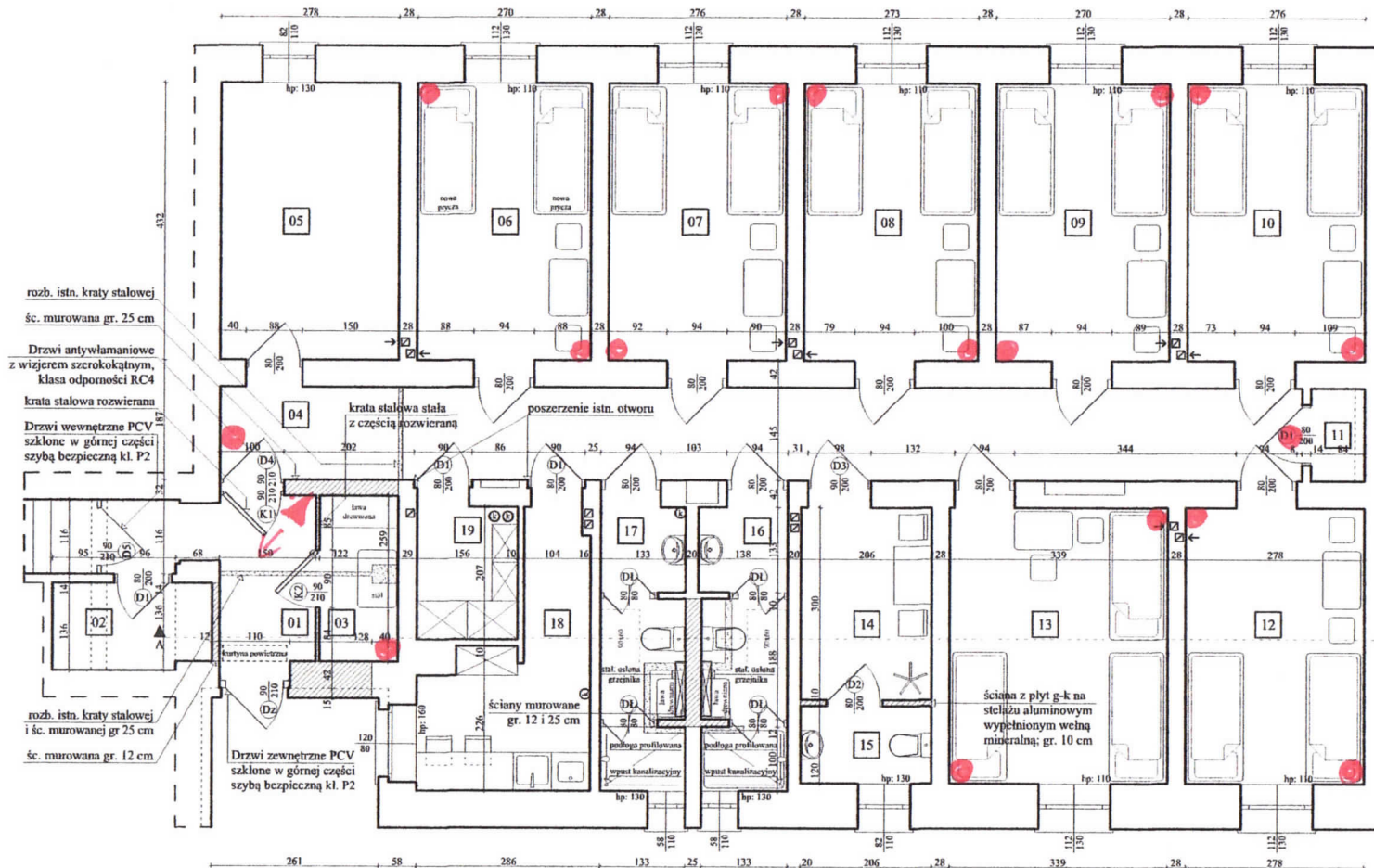
UWAGA: Wszystkie kanały posiadają przegródę. W punktach złączeniach zastosowano kanały 40x25 lub podobne z przegródą.

		COMP S.A. 00-402 Warszawa ul. Gen. Sosnkowskiego 2D tel. (+48 22) 670-38-00, 570-38-20 fax. (+48 22) 662-63-71		Inwestor: Komenda Główna Policji 02-514 Warszawa ul. Puławska 148/150	
Tytuł rysunku: Plan Instalacji elektrycznej - parter		Obiekt: Komenda Powiatowa Policji w Kępczarzynie-Koźlu ul. Wojska Polskiego 16 47-220 Kępczarzynie-Koźle			
Opracował: Grzegorz Milech		Imię i Nazwisko: Grzegorz Milech		Data: 09-2005	
Sprawdził: Krzysztof Wojtczak		Pełnia:		Strona: E-02	

ZESTAWIENIE POMIESZCZEŃ

01	Przedsiónek	4,17 m ²
	plytki ceramiczne	h: 2,65 m
02	Pom. na cz. pościel	2,29 m ²
	plytki ceramiczne	h: 2,40 m
03	Pom. przejściowe	3,16 m ²
	plytki ceramiczne	h: 2,65 m
04	Komunikacja	24,43 m ²
	plytki ceramiczne	h: 2,65 m
05	Pom. dużernego zmiany	12,01 m ²
	plytki ceramiczne	h: 2,65 m
06	Cela nr 1	11,66 m ²
	plytki ceramiczne	h: 2,65 m
07	Cela nr 2	11,92 m ²
	plytki ceramiczne	h: 2,65 m
08	Cela nr 3	11,79 m ²
	plytki ceramiczne	h: 2,65 m
09	Cela nr 4	11,66 m ²
	plytki ceramiczne	h: 2,65 m
10	Cela nr 5	11,92 m ²
	plytki ceramiczne	h: 2,65 m
11	Brudownik	1,22 m ²
	plytki ceramiczne	h: 2,65 m
12	Cela nr 6	11,95 m ²
	plytki ceramiczne	h: 2,65 m
13	Cela nr 7	14,58 m ²
	plytki ceramiczne	h: 2,65 m
14	Przebiegarnia	6,18 m ²
	plytki ceramiczne	h: 2,65 m
15	WC	2,47 m ²
	plytki ceramiczne	h: 2,65 m
16	WC damskie	5,77 m ²
	plytki ceramiczne	h: 2,65 m
17	WC męskie	5,70 m ²
	plytki ceramiczne	h: 2,65 m
18	Pom. socjalne	7,99 m ²
	plytki ceramiczne	h: 2,65 m
19	Depozyt	3,23 m ²
	plytki ceramiczne	h: 2,65 m
razem		164,10 m²

RYSunEK ROZPATRYWAJĄCZNIE Z PROJEKTEM KONSTRUKCYJNYM I PROJEKTAMI INSTALACYJNYMI



Uwagi ogólne:

- Szczegóły wykonania krat stalowych oraz poszerzeń istn. otworów wg opracowania części konstrukcyjnej.
- Podłogi wszystkich pomieszczeń wykończone płytkami ceramicznymi o klasie antypoślizgowości R9 i odporności na ścieranie o klasie conajmniej 4. Wzdłuż wszystkich podłóg wykładanych płytkami należy przewidzieć cokół o wysokości ok. 10 cm z tego samego materiału.
- Zaleca się pełne malowanie ścian i sufitów wszystkich pomieszczeń wchodzących w skład opracowania. Do malowania należy użyć farb tworzących powłokę odporną na działanie wilgoci oraz preparatów czyszczących o działaniu dezynfekującym.

Pom. nr 16 i 17:

- Należy dokonać przeglądu izolacji przeciwwilgociowych oraz przeciwnych mocowania okna, parapetu wewnętrznego oraz wewnętrznej siatki stalowej - w razie konieczności dokonać ich doraźnych napraw i uzupełnień lub pełnej wymiany zgodnie ze sztuką budowlaną.
- Bateria natryskowa stała zamocowana na wys. 210 cm.
- Drzwi wahadłowe oddzielające umywalnię od sanitariatu oraz sanitariat od natrysku - o wys. 80 cm, mocowane 40 cm nad poziomem posadzki, odporne na działanie wilgoci.
- Okna okleić odporną na wilgoć folią maskującą (biel matowa) conajmniej do wys. 200 cm od poziomu posadzki.
- Ława drewniana 60 x 40 x 45 cm (dl./szer./wys.) bez ostrych krawędzi, zabezp. przeciwnośnie, przymocowana na stałe do podłogi lub ściany - umożliwiająca przebranie się i pozostawienie ubrań osobie korzystającej z natrysku.
- Nad ławą należy zlokalizować stalową osłonę grzejnika o wymiarach: 85 x 85 x 15 cm (wys./szer./głęb.) wg opracowania części konstrukcyjnej projektu.

LEGENDA	
	przegrody istniejące
	przegrody projektowane
	wyburzenie; poszerzenie otworu w istn. ścianie
	istniejące pionory wentylacyjne
	drzwi nowe lub wymieniane

projektant	arch. Ewa Krupa	186/87/Op
opracował	arch. Jakub Krupa	

nazwa zadania	Remont istniejących pomieszczeń dla osób zatrzymanych	
obiekt	Komenda Powiatowa Policji	
lokalizacja	47-220 Kędzierzyn-Koźle, ul. Wojska Polskiego 18; Dz. nr 3431; obręb: 0044 Kędzierzyn	
zamawiający	Skarb Państwa - Komenda Wojewódzka Policji w Opolu, 45-077 Opole, ul. Korfańtego 2	
rodzaj oprac.	Projekt budowlany	
tytuł rysunku	Rzut parteru	skala 1:75
ArchiCad SN 3-3363667	little.Q architektura Jakub Krupa tel. 697 663 915	rysunek 2
	47-220 Kędzierzyn-Koźle, ul. Wojska Polskiego 16F jak.krupa@gmail.com	04.06.2021

Rysunek jest własnością firmy. Wszelkie prawa zastrzeżone. Rozprawy i kopiowanie za pomocą zgodę właściciela prac.

PIĘTRO I: 44 PEL



OZNACZENIA:

Przewód elektryczny 10V 3x2,5mm²

Przewód elektryczny 10V 5mm²

Złącze 4 przewodów elektrycznych 2P+N/PE/230V

Oznaczenie gniazda otw. elektrycznej gniazda:

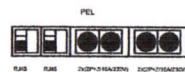
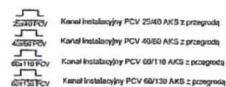
TK - oznaczanie rozdzielni komputerowej

01 - kolejny numer obrotu komputerowej instalacji szkieletowej

PNB



UWAGA: Wszystkie kanały podążają przegrodą. W pomieszczeniach zastosowano kanały 40x25 lub podobne z przegrodą.



		COMP S.A. 02-495 Warszawa ul. Gen. Sikorskiego 29 tel. (+48 22) 570-35-00, 570-35-20 fax. (+48 22) 662-63-71		Inwentarz Komenda Główna Policji 02-514 Warszawa ul. Puławska 148/150	
Tytuł rysunku Plan instalacji elektrycznej - piętro I		Obiekt Komenda Powiatowa Policji w Kędzierzynie-Koźlu ul. Wojska Polskiego 18 47-220 Kędzierzyn-Koźle		Data 09-2005	
Imię i Nazwisko Grzegorz Milech		Podpis 		Strona D.P.	
Opracował Krzysztof Wojczak		Branża Elektryczna		Numer rysunku E-03	

