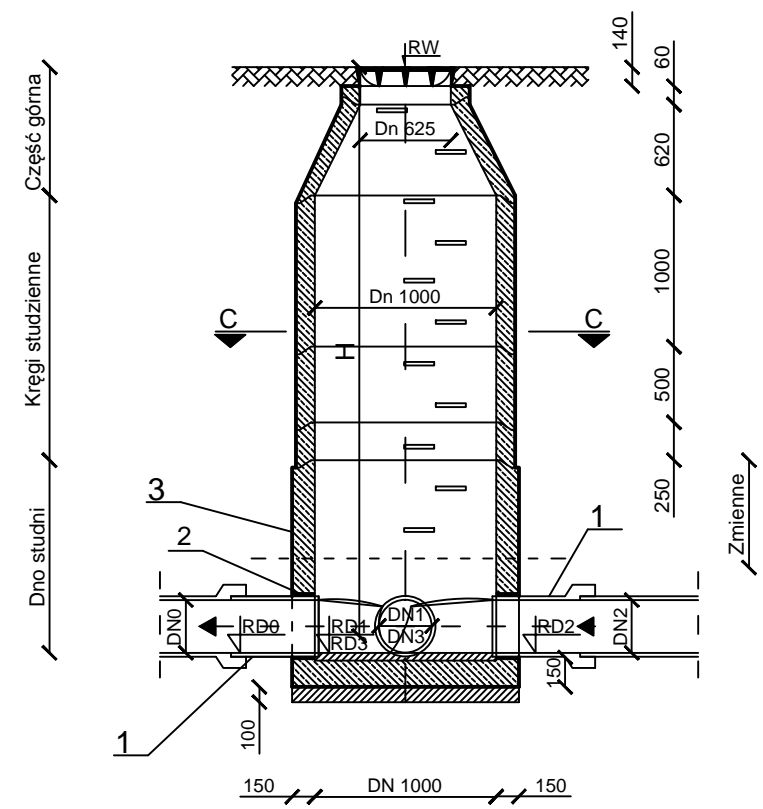
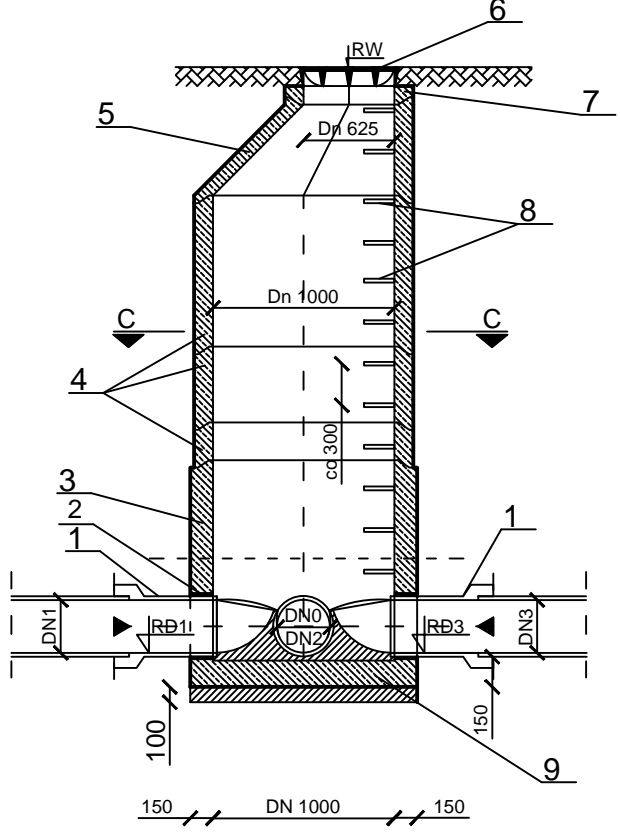


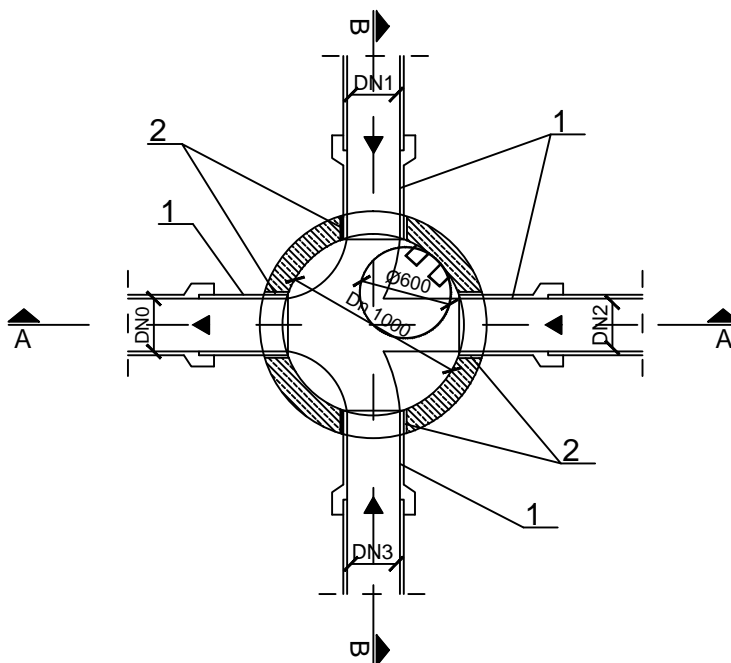
PRZEKRÓJ A - A



PRZEKRÓJ B - B



PRZEKRÓJ C - C



- LEGENDA:
- 1. Króciec przegubowy dostudzienny Lmin=0,60m. (w przypadku stosowania rur kamionkowych)
 - 2. Przejście szczelne (zgodne z systemem producenta rur).
 - 3. Dno studzienki - zamówiony prefabrykat z kinetą i przejściami szczelnymi - kształtkami dostudziennymi wg dostawcy rur.
 - 4. Kręgi betonowe wys. 250, 500, 1000.
 - 5. Krąg stożkowy (konus).
 - 6. Właz żeliwny klasy B125 lub A15 (wg profilu podłużnego), z wypełnieniem betonowym wg PN - EN 124:2000
 - 7. Pierścienie dystansowe polimerowe.
 - 8. Stopnie żeliwne złazowe osadzone fabrycznie mijankowo.
 - 9. Podłoże z betonu C12/15, gr. 10 cm.

- UWAGA:
- 1) Studnię betonową wykonaną z betonu klasy C35/45
 - 2) Wymiary podano w mm

TITUTO Sp. z o.o. ul. Zelwerowicza 52 G, 35-601 Rzeszów				
AUTOR OPRACOWANIA	NR UPRAWN. BUDOWL.	PODPIS	NAZWA INWESTYCJI "Opracowanie projektów budowlanych - wykonawczych budowy kanalizacji sanitarnej w m. Czerce etap-II, gm. Sieniawa	FAZA PB
mgr inż. Józef JAMRO - projektant	s - 114/91 (sanitarne) oś - 114/91 (ochr. śr.) w 71/78 (wod.-mel.)			DATA VII. 2015 r.
mgr inż. Szymon DYŁĄG - projektant	PDK/0181/POOS/11 (do proj. bez ograniczeń w specjalności instalacyjnej w zakresie sieci, instalacji i urządzeń ciepłych, wentylacyjnych, gazowych, wodociągowych i kanalizacyjnych)		NAZWA PROJEKTU PROJEKT BUDOWLANY	SKALA 1:50
mgr inż. Kinga STRIGL-AMBICKA - asystent projektanta				Nr Rys. 17
mgr inż. Paulina Kukla - asystent projektanta			NAZWA RYSUNKU Studzienka betonowa DN1000 mm	
INWESTOR: Gmina Sieniawa ul. Rynek 1, 37-530 Sieniawa			BRANŻA sanitarna	