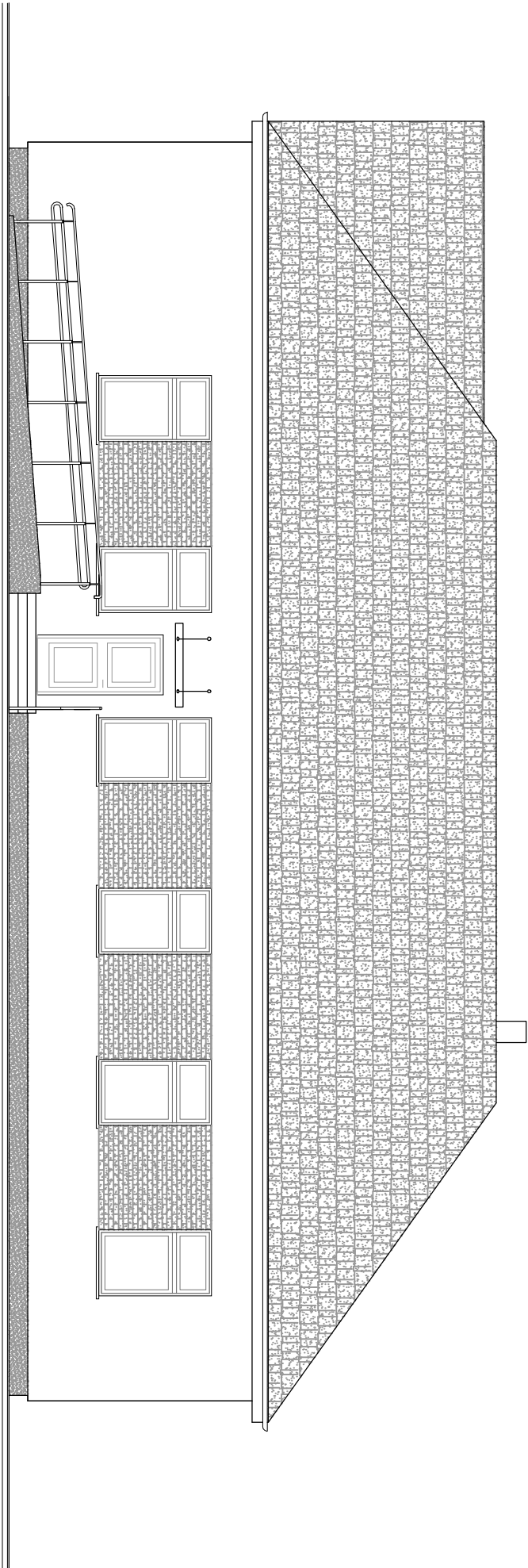


ELEWACJA WSCHODNIA
skala 1:100



JEDNOSTKA PROJEKTOWA				BIURO PROJEKTÓW I REALIZACJI INWESTYCJI "EVPOI"			
BUDOWA ŚRODOWISKOWEGO DOMU SAMOPOMOCY W GOSTYNIU				UL. MAKSYMILIANA GIERYMSKIEGO 23 64-100 LESZNO			
INWESTOR GMINA GOSTYŃ				TELEFON KOM. 0-601-423-685			
RYNEK 2 63-800 GOSTYŃ				REGON 411121783 NIP 697-002-72-50			
INWESTYCJA				PROJEKTANT:			
BUDOWA ŚRODOWISKOWEGO DOMU SAMOPOMOCY W GOSTYNIU				Inż. arch. Joanna Rydzanek ul. Rydzanek 13 08-000 w specjalności architektura			
INWESTOR GMINA GOSTYŃ				PROJEKTANT SPRAWIAJĄCY: Inż. arch. Monika Samieles ul. Rydzanek 13 08-000 w specjalności architektura			
OBIEKT ŚRODOWISKOWY DOM SAMOPOMOCY							
LOKALIZACJA GOSTYŃ DZ. NR 208/21							
PRZEDMIOT RYSUNKU ELEWACJA WSCHODNIA							
STADIUM PROJEKT BUDOWLANY	BRANŻA ARCHITEKTURA	DATA 03-2021	STRONA 77	SKALA 1:100	NR RYS. A-13		