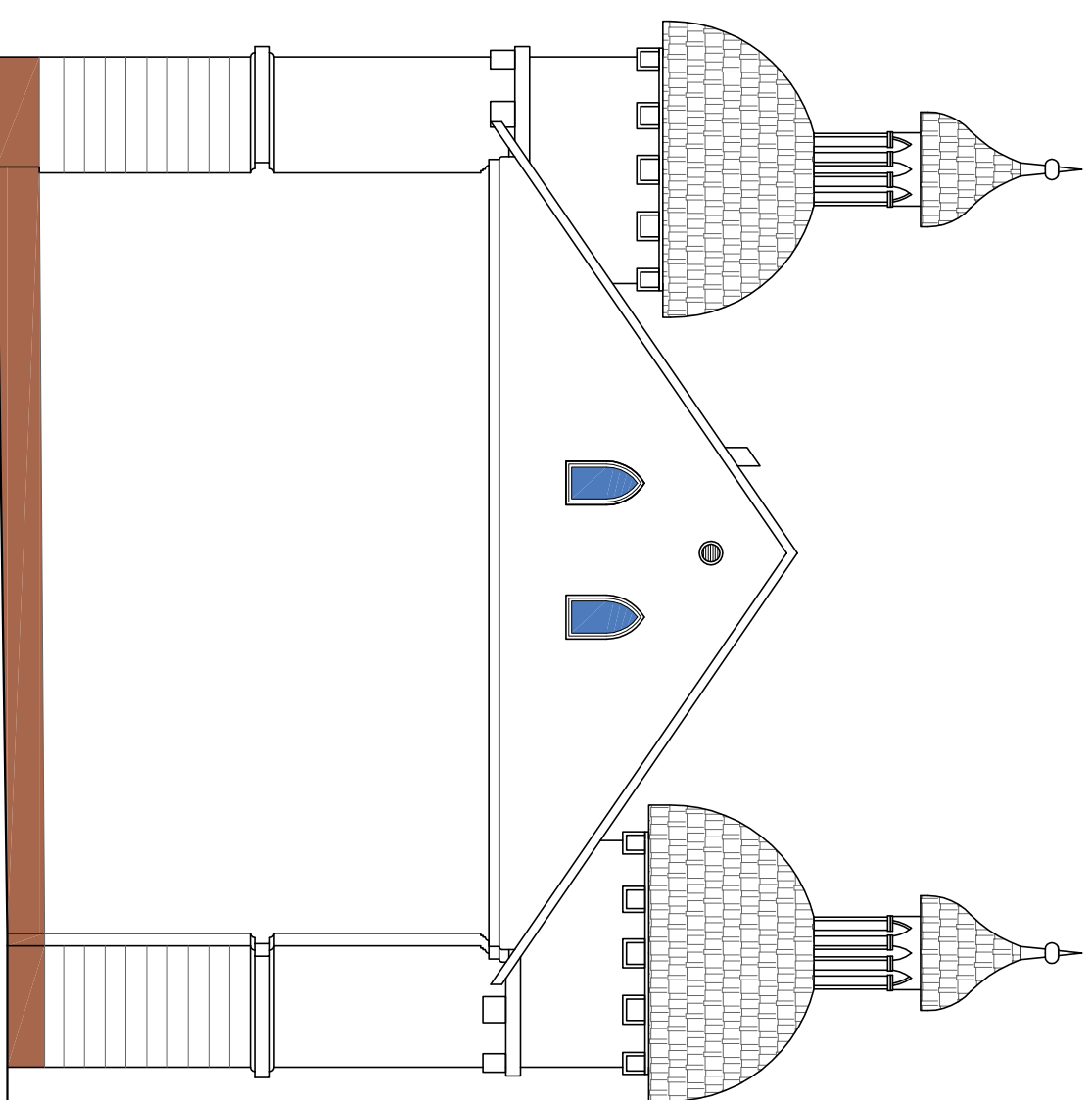


**ELEWACJA PÓŁNOCNA**  
**SKALA 1:100**



**ELEWACJA ZACHODNIA**  
**SKALA 1:100**

## ELEWACJE

skala 1:100

### STUDIO ARCHITEKTURY Paweł Dziwiński

25-759 Klejce, ul. Młoczańska 24

Temat: **Przebudowa wraz ze zmianą sposobu użytkowania zabytkowego budynku spichlerza – wozowni z przeznaczeniem na budynek usługowy (gminny ośrodek kultury).**

Rys: **A10**

Investor: Gmina Kluczewsko

Skala: **1:100**

Ulica: Ul. Spółdzielcza 12

Stadium: Inwentaryzacja budowlana

Branża: ARCHITEKTURA

Tytuł rysunku: ELEWACJA PŁN. I ZACH.

Podpis:

Projektował: mgr inż. arch. Paweł Dziwiński

Data: 04. 2019

Sprawił: mgr inż. arch. Anna Ciuda

04. 2019

#### Uwagi ogólne:

1. W razie wątpliwości co do zamierzeń i rozwiązań projektowych, detali lub wymiarów należy skontaktować się z Projektantem.
  2. Projekt należy rozpatrywać łącznie ze wszystkimi pozostałymi projektami branżowymi.
  3. Elementy instalacji wod.-kan., c.o., instalacji elektrycznych oraz konstrukcji - wg projektów odpowiednich branż.
  4. Wszystkie wymiary należy sprawdzić na budowie przed wykonaniem robót.
- O wszelkich niezgodnościach należy powiadomić Inspektora Nadzoru i Projektanta.