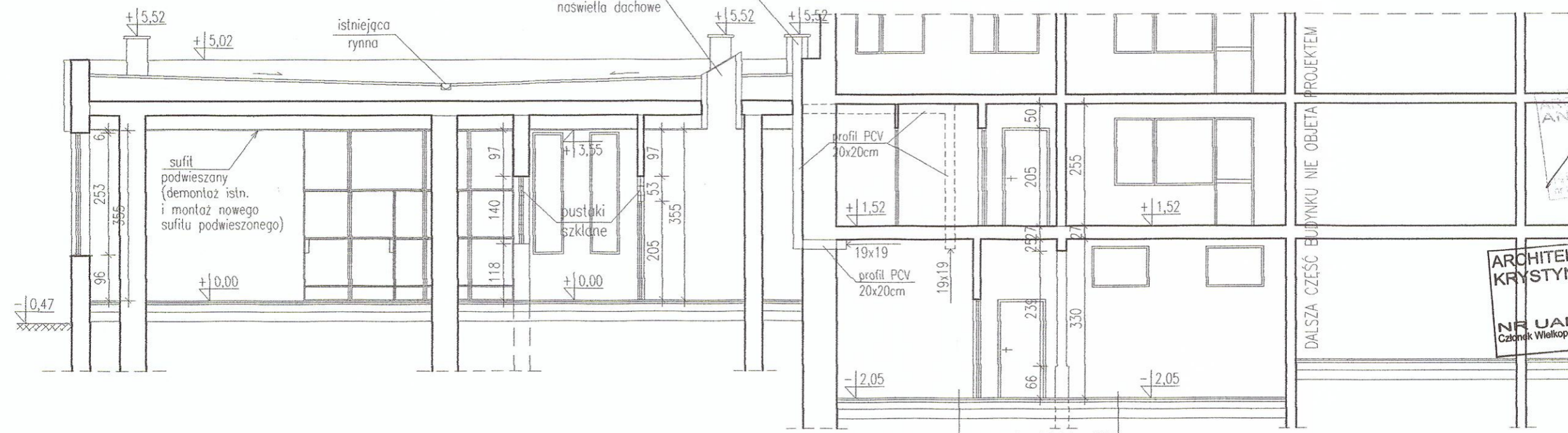


PRZEKRÓJ A-A

warstwy projektowane
 pustak wentylacyjny 20x20cm
 od poziomu stropu, omurować cegłą pełną gr.12cm

PROJ. TERRACOTA	
demontaż istn. podłogi	
BETON	5,0cm
STYROPIAN M-30	6,0cm
FOLIA BUDOWLANA	
2xPAPA ASF. NA LEPIKU	
CHUDY BETON	10,0cm
PIASEK ZAGĘSZCZANY	

mgr inż. Krzysztof Wiśniewski
 Uprawniony w szczególności
 konstrukcyjno-budowlanej
 Nr UAN 476/8346/II 15/84
 Konin, ul. Batorego 2 tel. 450-709



PRZEKRÓJ B-B

warstwy projektowane

PROJ. TERRACOTA	
demontaż istn. podłogi	
BETON	5,0cm
STYROPIAN M-30	6,0cm
FOLIA BUDOWLANA	
2xPAPA ASF. NA LEPIKU	
CHUDY BETON	10,0cm
PIASEK ZAGĘSZCZANY	

PRZEKROJE

ZAKŁAD PROJEKTOWO-USŁUGOWY "ARCHITEKT-BIS"			
BUDOWA	ZMIANA SPOSOBU UŻYTKOWANIA BUDYNKU "KLUBU ENERGETYK" ORAZ POMIESZCZEŃ UŻYTKOWYCH W BUDYNKU MIESZKALNYM NA POTRZEBY MIEJSKIEJ I POWIATOWEJ BIBLIOTEKI PUBLICZNEJ WRAZ Z PRZEBUDOWĄ I ROZBUDOWĄ W TURKU PRZY UL. DWORCOWEJ 5.		
OBIEKT	BUDYNEK "KLUBU ENERGETYK" ORAZ POM. UŻYTKOWE W BUDYNKU MIESZKALNYM W TURKU PRZY UL. DWORCOWEJ 5.		
INWESTOR	URZĄD MIEJSKI W TURKU	DATA	05.2005
TREŚĆ RYS.	PRZEKROJE		
OPRACOWALI	mgr inż. KRZYSZTOF, JÓZEF WIŚNIEWSKI upr. nr UAN 476 / 8346 / II / 45 / 84 mgr inż. arch. Agata Steindel	BRANŻA	STADIUM
PROJEKTOWAŁA	mgr inż. arch. KRYSZYNA WIŚNIEWSKA upr. nr UAN 8346 / II / 79 / 88	ARCHITEKTURA	P.B.
AUTOCAD 2002 - SERIAL NR 700-50923439		SKALA	NR RYS.
		1: 100	9

ARCHITEKT UPRAWNIIONA
 KRYSZYNA WIŚNIEWSKA
 NR UAN 8346/II/78/
 Członek Wielkopolskiej Okręgowej Izby Architektów
 WP-0245