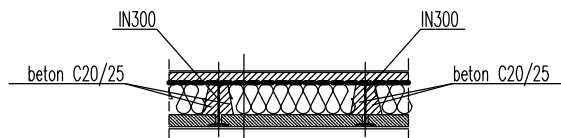


OJAŚNIENIA:

- P1** płyta WPS 40x90cm – szt. 48
- P2** płyta WPS 40x100cm – szt. 0
- P3** płyta WPS 40x110cm – szt. 13
- P4** płyta WPS 40x120cm – szt. 84
- P5** płyta WPS 40x130cm – szt. 24
  
- B1** belka stalowa IN300 L=550cm ; szt. 7
- B2** belka stalowa IN300 L=575cm ; szt. 5
- B3** belka stalowa IN300 L=580cm ; szt. 1
- B4** belka stalowa IN300 L=680cm ; szt. 1
- B5** belka stalowa IN300 L=700cm ; szt. 1
- B6** belka stalowa IN300 L=650cm ; szt. 1
- B7** belka stalowa IN300 L=475cm ; szt. 1
- B8** belka stalowa IN300 L=105cm ; szt. 1
- B9** belka stalowa IN300 L=320cm ; szt.1
- B10** belka stalowa IN300 L=315cm ; szt.1
- B11** belka stalowa IN300 L=55cm ; szt.1



posadzka  
 słychta cementowa grub. 7cm zbrojona siatką #4 (siatka – oczko 10x10cm)  
 folia PE dedykowana pod ogrzewanie podłogowe  
 styropian EPS100 (lambda 0,036) – grub. 22cm  
 folia PE grub. 0,4mm  
 płyta WPS grub. 8cm  
 tynk cem-wap. grub. 1,5cm na siatce Rabitza

UWAGA: WYKONAWCA PO ROZEBRANIU ISTNIEJĄCYCH STROPÓW DREWNIANYCH, A PRZED ZAMÓWIENIEM PŁYT WPS WINIEN DOKONAĆ POMIARÓW W CELU POTWIERDZENIA PRAWIDŁOWOŚCI PRZYJĘTEGO W PROJEKCIE ROZSTAWU BELEK STROPOWYCH I PRZYJĘTYCH PŁYT WPS

płyta żelbetowa grub 8cm (beton C20/25)  
 zbrojenie dołem #8 (siatka-oczko10x10cm)

OBIEKT	PRZEBUDOWA ISTNIEJĄCEGO BUDYNKU NA LOKALE SOCJALNE			
ADRES	STANOWISKA (gm. Kluczewsko) dz. nr ewid. 685			
OPRACOWAŁ	mgr inż. TOMASZ PIERZAK	UPR.BUD.	PODPIS	DATA
		SWK/0005/P00K/10		LISTOPAD 2022r.
TYTUŁ RYSUNKU	WYMIANA STROPU NAD PARTEREM		SKALA: 1:100	
			NR RYS.	8