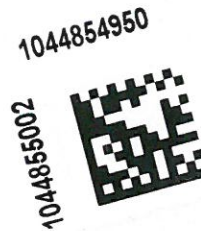


Adres do korespondencji:
TAURON Dystrybucja S.A.
Oddział w Krakowie
ul. Dajwór 27, 31-060 Kraków

info@tauron-dystrybucja.pl
Infolinia: +48 32 606 0 616



Data pisma: 24.10.2022r.
Nr pisma: TD/OKR/OMD/2022-10-24/0000007
Sprawa: Uzgodnienie branżowe: Rozbudowa ul. Rybitwy na odcinku
od ul. Szparagowej do ul. Albatrosów w Krakowie
Nr sprawy: 1044527222
Kontakt: Krzysztof Jurek
Telefon: 12 414 54 39
E-mail: krzysztof.jurek@tauron-dystrybucja.pl

Firma Inżynieryjna
TECHMA Marta Mardyla
os. Oświecenia 24/3,
31-636 Kraków

Szanowni Państwo,

W odpowiedzi na Państwa pismo (wniosek o uzgodnienie branżowe) uprzejmie informujemy, że na wskazanym terenie (zgodnie z zaznaczonym obszarem na dostarczonym planie) nie posiadamy urządzeń elektroenergetycznych WN.

Do niniejszego pisma załączamy mapę, na której naniesiono orientacyjne przebiegi linii napowietrznych nN i SN oraz linii kablowych nN wraz z klauzulami informacyjnymi umieszczonymi na odwrocie, do których należy się bezwzględnie stosować.

Typy i relacje linii, które należy przebudować:

1. Linia napowietrzna nN 0,4 kV, typ AsXSn 2x25 mm² oś. obce ze stacji KRP3376,
2. Przyłącze napowietrzne nN 0,4 kV, typ AsXSn 4x16 mm² ze stacji KRP3376 obw. 1,
3. Linia kablowa nN 0,4 kV, typ YAKY 4x35 mm², kier. ZK-7847 ze stacji KRP3376 obw. 1,
4. Linia kablowa nN 0,4 kV, typ YAKY 4x35 mm², kier. ZK-KRP148471 ze stacji KRP3376 obw. 1,
5. Linia kablowa nN 0,4 kV, typ NA2XY-j 4x35 mm², kier. ZK-41792 ze stacji KRP3376 obw. 1,
6. Linia kablowa nN 0,4 kV, typ YAKXS 4x35 mm², kier. ZK-30061 ze stacji KRP3376 obw. 1,
7. Linia kablowa nN 0,4 kV, typ YAKY 4x35 mm², kier. ZK-KRP148452 ze stacji KRP3376 obw. 1,
8. Linia kablowa nN 0,4 kV, typ YAKY 4x35 mm², kier. ZK-KRP148451 ze stacji KRP3376 obw. 1,
9. Linia kablowa nN 0,4 kV, typ YAKXS 4x35 mm², kier. ZK-23753 ze stacji KRP3376 obw. 1,
10. Linia kablowa nN 0,4 kV, typ NA2XY-j 4x35 mm², kier. ZK-36888 ze stacji KRP3376 obw. 1,
11. Linia kablowa nN 0,4 kV, typ NA2XY-j 4x120 mm², kier. ZK-36851 ze stacji KRP3376 obw. 1,
12. Linia kablowa nN 0,4 kV, typ YAKY 4x35 mm², kier. ZK-7856 ze stacji KRP3376 obw. 1,
13. Linia kablowa nN 0,4 kV, typ YAKY 4x35 mm², kier. ZK-7858 ze stacji KRP3376 obw. 1,
14. Linia kablowa nN 0,4 kV, typ YAKY 4x95 mm², kier. Słup KRK181383 ze stacji KRP3376 obw. 1,
15. Linia napowietrzna nN 0,4 kV, typ AL 1x25 mm² oś. obce ze stacji KRP3376,
16. Przyłącze napowietrzne nN 0,4 kV, typ AL 4x16 mm² ze stacji KRP3376 obw. 1,
17. Linia napowietrzna nN 0,4 kV, typ AL 4x50 mm² + (1x25 mm² oś. obce) ze stacji KRP3376 obw. 1,
Słup: KRP181360, KRP181361, KRP181338, KRP181379, KRP181368, KRP181357, KRP181346,
KRP181335, KRP181334, KRP181333, KRP181332, KRP181389, KRP181388, KRP181387, KRP181386,
KRP181385, KRP181384, KRP181383,
18. Linia napowietrzna SN 15 kV, rel. kŁKRP612 – ŁKRP1782, typ: AFL-6 3x50 mm² – zasilana z GPZ Rybitwy – p. 18 TOR1,
19. Linia napowietrzna nN 0,4 kV, typ AsXSn 4x70 mm² ze stacji KRP3376 obw. 3,
20. Linia napowietrzna nN 0,4 kV, typ AsXSn 4x120 mm² ze stacji KRP3376 obw. 4,
21. Linia napowietrzna nN 0,4 kV, typ AsXSn 4x35 mm² ze stacji KRP3376 obw. 3,
22. Przyłącze napowietrzne nN 0,4 kV, typ AsXSn 4x16 mm² ze stacji KRP3376 obw. 3,
23. Linia napowietrzna nN 0,4 kV, typ AsXSn 4x35 mm² + 25 mm² oś. obce ze stacji KRP3376 obw. 3,
24. Linia napowietrzna nN 0,4 kV, typ AL 1x25 mm² oś. obce ze stacji KRP3376,

25. Linia kablowa nN 0,4 kV, typ YAKY 4x120 mm², ZK-7859 ze stacji KRP3376 obw. 4, -
 26. Linia kablowa nN 0,4 kV, typ YAKY 4x120 mm², rel. ZK-7859 – Słup KRP181359 ze stacji KRP3376 obw. 4,
 27. Linia kablowa nN 0,4 kV, typ YAKY 4x120 mm², rel. ZK-7859 – Słup KRP181350 ze stacji KRP3376 obw. 4,
 28. Linia kablowa nN 0,4 kV, typ YAKXS 4x35 mm², kier. ZK-33006 ze stacji KRP3376 obw. 3,
 29. Linia kablowa nN 0,4 kV, typ YAKY 4x35 mm², kier. ZK-KRP148470 ze stacji KRP3376 obw. 3,
 30. Linia kablowa nN 0,4 kV, typ YAKY 4x35 mm², kier. ZK-8537 ze stacji KRP3376 obw. 3,
 31. Linia napowietrzna nN 0,4 kV, typ AsXSn 4x50 mm² ze stacji KRP3376 obw. 3,
 32. Linia napowietrzna nN 0,4 kV, typ AL 4x50 mm² + (1x25 mm² oś. obce) ze stacji KRP3376 obw. 3,
 Słup: KRP181382, KRP181380, KRP181375, KRP181374, KRP181373, KRP181372, KRP181369, KRP181367,
 33. Linia napowietrzna nN 0,4 kV, typ AsXSn 4x70 mm² ze stacji KRP3376 obw. 3,
 34. Linia napowietrzna nN 0,4 kV, typ AsXSn 4x16 mm² ze stacji KRP3376 obw. 3,
 35. Linia napowietrzna nN 0,4 kV, typ AsXSn 2x25 mm² oś. obce ze stacji KRP3376,
 36. Linia napowietrzna nN 0,4 kV, typ AL 4x70 mm² ze stacji KRP3376 obw. 3,
 Słup: KRP181350, KRP181349, KRP181339, KRP181348, KRP181347, KRP181345, KRP181344,
 37. Linia kablowa nN 0,4 kV, typ YAKY 4x35 mm², kier. ZK-30933 ze stacji KRP33514 obw. 2,
 38. Linia kablowa nN 0,4 kV, typ NA2XY-j 4x120 mm², kier. ZK-43686 ze stacji KRP33514 obw. 2,
 39. Linia kablowa nN 0,4 kV, typ YAKXS 4x35 mm², kier. ZK-30912 ze stacji KRP33514 obw. 2,
 40. Linia kablowa nN 0,4 kV, typ YAKXS 4x35 mm², kier. ZK-15596 ze stacji KRP33514 obw. 2,
 41. Linia kablowa nN 0,4 kV, typ YAKY 4x35 mm², kier. ZK-14131 ze stacji KRP33514 obw. 2,
 42. Linia kablowa nN 0,4 kV, typ YAKY 4x120 mm², kier. ZK-14132 ze stacji KRP33514 obw. 2,
 43. Linia kablowa nN 0,4 kV, typ XAKXS 4x120 mm², kier. ZK-25905 ze stacji KRP33514 obw. 2,
 44. Linia kablowa nN 0,4 kV, typ NA2XY-j 4x35 mm², kier. ZK-40411 ze stacji KRP33514 obw. 2,
 45. Linia kablowa nN 0,4 kV, typ YAKY 4x35 mm², kier. ZK-KRP158028 ze stacji KRP33514 obw. 2,
 46. Linia kablowa nN 0,4 kV, typ YAKXS 4x35 mm², ZK-27407 ze stacji KRP33514 obw. 2,
 47. Linia kablowa nN 0,4 kV, typ YAKXS 4x35 mm², rel. ZK-27407 – ZK-33653 ze stacji KRP33514 obw. 2,
 48. Linia kablowa nN 0,4 kV, typ YAKXS 4x35 mm², kier. ZK-20368 ze stacji KRP33514 obw. 2,
 49. Linia kablowa nN 0,4 kV, typ YAKY 4x35 mm², kier. ZK-4007 ze stacji KRP33514 obw. 1,
 50. Linia napowietrzna nN 0,4 kV, typ AsXSn 2x25 mm² oś. obce ze stacji KRP33514,
 51. Linia napowietrzna nN 0,4 kV, typ AsXSn 4x95 mm² ze stacji KRP33514 obw. 1,
 52. Przyłącze napowietrzne nN 0,4 kV, typ AsXSn 4x16 mm² ze stacji KRP33514 obw. 2,
 53. Linia napowietrzna nN 0,4 kV, typ AsXSn 4x95 mm² ze stacji KRP33514 obw. 2,
 Słup: KRP234707, KRP234709, KRP234710, KRP234711, KRP520497, KRP234712, KRP234713, KRP234714, KRP234715, KRP234716, KRP234717, KRP234718, KRP234730.

W związku z występującą kolizją z urządzeniami energetycznymi będącymi własnością TAURON Dystrybucja S.A. Wniosek został przekazany do **Wydziału Eksploatacji OME3 tel. 12 414 54 62** w celu wydania warunków technicznych usunięcia kolizji sieci elektroenergetycznej.

Warunkiem rozpoczęcia robót jest podpisanie Umowy / Porozumienia z TAURON Dystrybucja S.A.

W przypadku prac w pobliżu urządzeń TAURON Dystrybucja S.A. należy wystąpić o nadzór nad prowadzonymi robotami do Spółki TAURON Dystrybucja S.A. w Krakowie, ul. Niwy 12 w zakresie linii nN i SN.

Za nadzory, dopuszczenia i wyłączenia pobierane są opłaty zgodnie z obowiązującym w TAURON Dystrybucja S.A. taryfikatorem.

Ponadto informujemy, że na danym terenie mogą znajdować się urządzenia elektroenergetyczne i teletechniczne niebędące własnością TAURON Dystrybucja S.A. Oddział w Krakowie.

Ważność uzgodnienia ustala się na okres dwóch lat, licząc od daty niniejszego pisma.

Łączymy wyrazy szacunku

Załączniki:
 Mapa 4 szt.

Kopię otrzymują:

1. Adresat,
2. OMD,
3. OME,
4. TNT.

TAURON Dystrybucja S.A.
 Oddział w Krakowie
 Specjalista ds. uzgodnień branżowych
 Wydział Dokumentacji
K. Jurek
Krzysztof Jurek