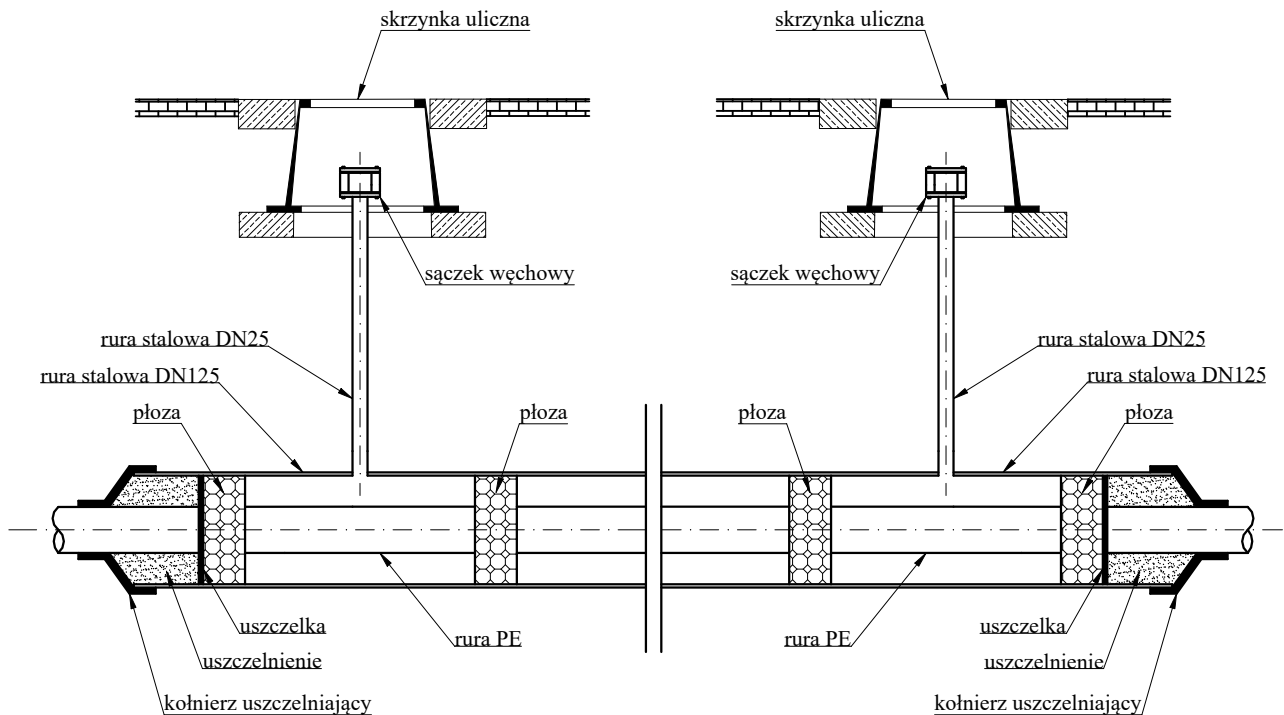



RURA OSŁONOWA Z SĄCZKAMI WĘCHOWYMI L=2,5 m



Stosować w miejscach zbliżenia studni kanalizacji deszczowej do infrastruktury gazowej (poniżej 1,0 m dla sieci gazowych i poniżej 1,5 m dla przyłączy gazowych).

 DROGOWIEC Sp. z o.o.		DROGOWIEC Sp. z o.o. ul. Zwierzyniecka 10 lok. 3, 15-333 Białystok tel. 505 031 332; e-mail: biuro@spdrogowiec.pl KRS 0000583625; NIP: 9662100389; REGON: 362887758
INWESTOR:	Zarząd Powiatu Wołomińskiego ul. Prądyńskiego 3 05-200 Wołomin	
NAZWA OBIEKTU:	Budowa z rozbudową drogi powiatowej nr 4304W (ul. Polnej w miejscowości Cegielnia oraz Radzymin) na odcinku od ul. Szkolnej w miejscowości Słupno do drogi wojewódzkiej nr 635 (Al. Jana Pawła II) w Radzyminie - ETAP II	
STADIUM:	Projekt wykonawczy budowy sieci kanalizacji deszczowej	Numer rys.: T
NAZWA RYS.:	Rura osłonowa z sączkami węchowymi L=2,5 m	Skala:
ZESPÓŁ AUTORSKI: Branża/Projektant		Data: X 2019
SANITARNA: mgr inż. Izabela Kozłowska PDL/0140/POOS/13 PDL/IS/0018/14	Podpis:	
WSPÓŁPRACA: mgr inż. Szymon Skarżyński	Podpis:	