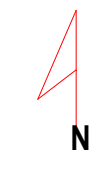
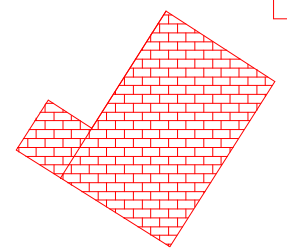


LEGENDA:



KIERUNE PŁN.

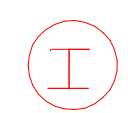
BUDYNEK PRZEZNACZONY DO ROZBIÓRKI



BUDYNEK PRZEZNACZONY DO ROZBIÓRKI



WEJŚCIA DO BUDYNKU



ILOŚĆ KONDYGNACJI

GRANICA DZIAŁKI 1003/115

WJAZD NA DZIAŁKĘ NR 1003/15

OGRODZENIE

INFRASTRUKTURA:

SŁUP ENERGETYCZNY

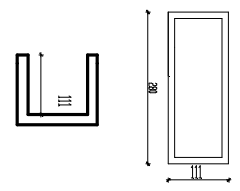


ZIELEŃ WYSOKA- KLON JESIONOLISTNY



KANAŁ TECHNOLOGICZNY ŻELBETWY-DO ROZBIORKI

SCHEMAT KANAŁU



KOPIA MAPY ZASADNICZEJ

SKALA 1:500
Ukl. wps. / 2000 s.6

L. dz.: WGN-RZG.6642-380.2019

Województwo: śląskie
Powiat: gliwicki
Jedn. ew.: 240506...4, Sośnicowice - Masto
Obr. ew.: 0007, Sośnicowice
Sekcja: 6.130.25.24.3.4:6.130.25.24.3.2

STAROSTA GLIWICKI
Powiatowy Ośrodek Dokumentacji Geodezyjnej i Kartograficznej

Podlega ona zgodności niniejszej kopii z treścią materiału państwowego zasobu geodezyjnego i kartograficznego

nazwa materiału zasobu mapy zasadniczej
identyfikator ewidencyjny materiału z zasobu P.2405.2007.522

z up. Starosty
mgr Patrycja Szoltysek-Badoń
SPESJALISTA
Wydział Geodezji
i Gospodarki Nieruchomościami

Gliwice dn. 2019-01-17
Sporządził/ wydził/ wydził/ Patrycja Szoltysek-Badoń

BARBARA FILIPOWSKA B.V.F.K STUDIO, UL. RÓŻYWKI 20/12 31-419 KRAKÓW				B.V. F.K. STUDIO
Inwestor	GMINA SOŚNICOWICE z siedzibą w Urzędzie Miejskim, ul. Rynek 19, 44-153 Sośnicowice			
Adres obiektu	działka nr 1003/115 otr.0007 Sośnicowice przy ul. Raciborskiej w Sośnicowicach			
Temat	Rozbiórka obiektu przyul. Raciborskiej w Sośnicowicach na działce nr 1003/115	Branża	ZAGOSPODAROWANIE TERENU	
Treść rysunku	ZAGOSPODAROWANIE TERENU	Nr uprawnień	Podpis	Data 30.01.2019
Autor opracowania	mgr inż. arch. Barbara Filipowska	MP01A/021/2011	Nr Rys.	Skala 1:500
Współpraca	Vassilij Karpov			01