

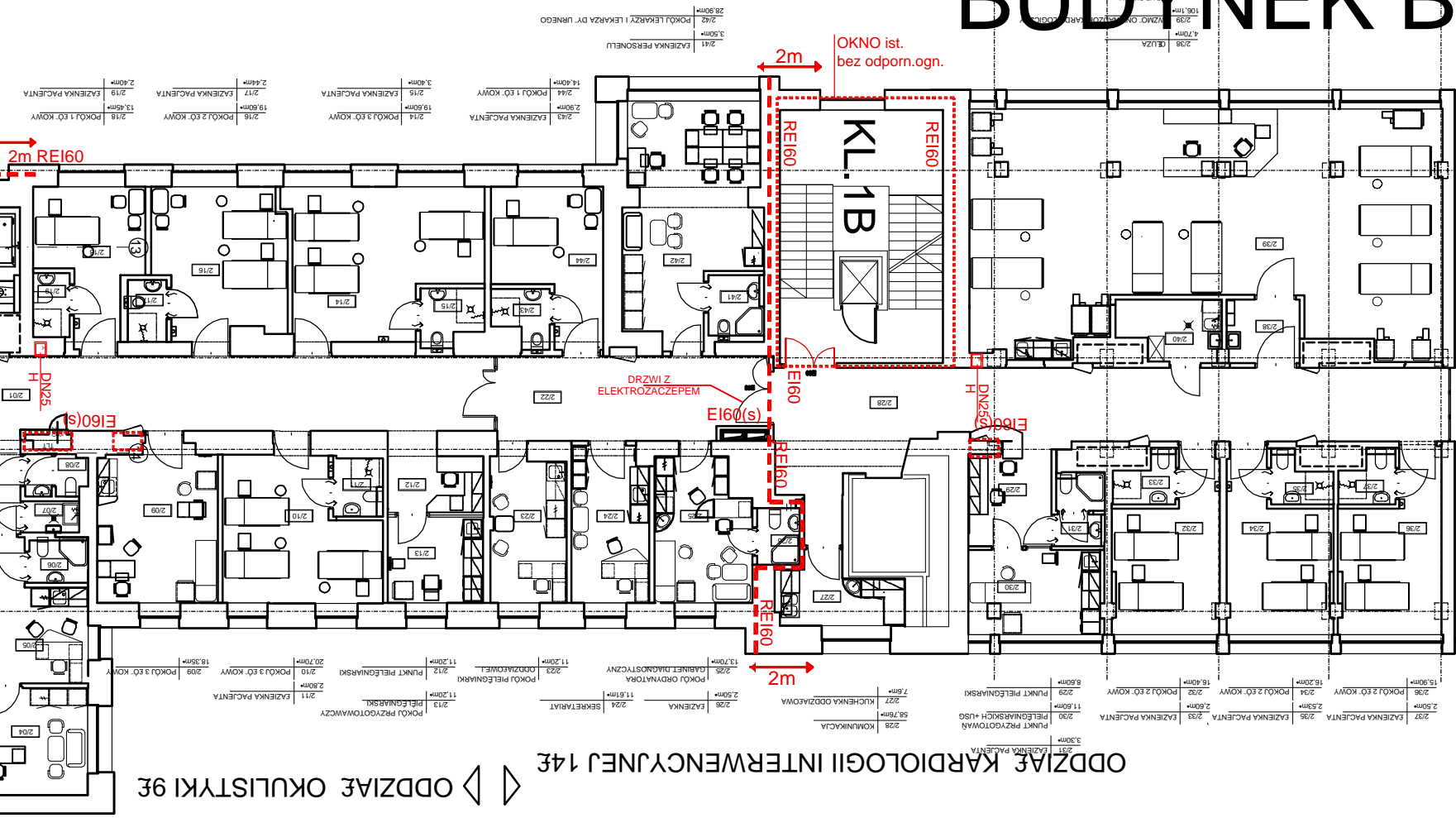
TEAM:	PRZEBUDOWA BUDYNKÓW ZDZ MSWiA w EODZI PRZY UL. POŁNOCCNEJ 42
ADRES:	91-425 EOD • UL. POŁNOCCNA 42 NR EWID. DZIAŁKI: 94/12, ORREB-B-54
INWESTOR:	ZAKŁAD OPIEKI ZDROWOTNEJ MSWiA, 91-425 EOD • UL. POŁNOCCNA 42

PROJEKTANT:	NR UPRAWNIEN	PODPIS
mgr inż. arch. Andrzej Szumak	upr. nr 227/85/WŁ	
mgr inż. arch. Agnieszka	upr. nr 12/R-3/14C/OA/06	
WSPÓŁPRACOWNIK:	NR UPRAWNIEN	PODPIS
mgr inż. arch. Joanna Dziągga		
SPRAWODZIE:	NR UPRAWNIEN	PODPIS
mgr inż. arch. Lech Rykiewicz	upr. nr 37074/EŁ	
WSPÓŁPRACOWNIK W ZAKRESIE INSTALACJI:	NR UPRAWNIEN	PODPIS
mgr inż. Jacek Wiciński	upr. nr 379/81/WŁE	

STADIUM		BUDYNEK	
PROJEKT WYKONAWCZY		A B	
FUNKCJA		NR KOND	
ZABEZPIECZENIA P.PO ¹ .		2	
NADZOR RYSUNKU		BRAN A	
RZUT KONDYGNACJI 2 PIĘTRA		ARCHITEKTURA	
NR RYSUNKU		DATA	SKALA
264/10/PB/POZ/1005		KWIECIEŃ 2011	1:200

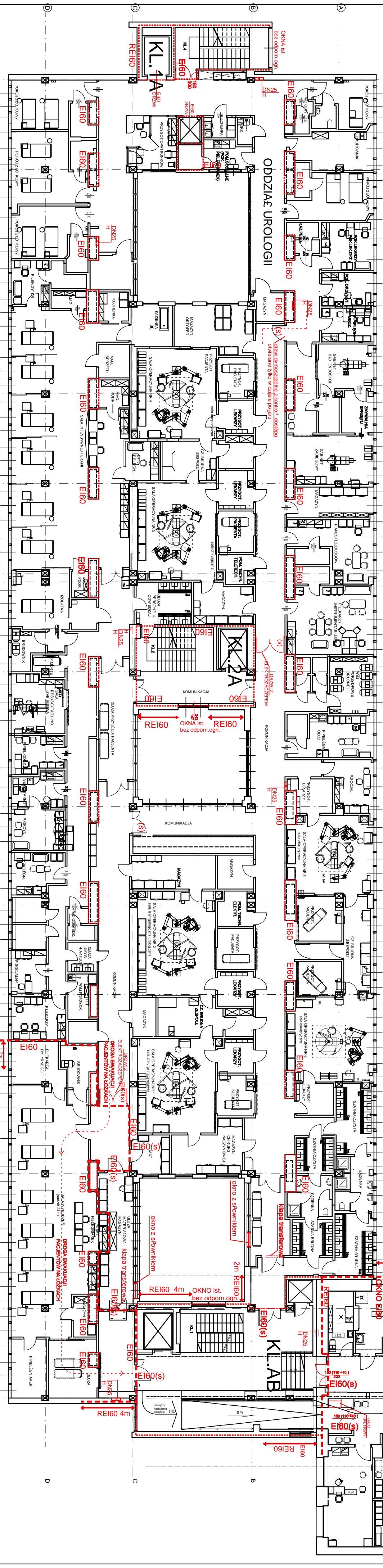
RYSUJEK NIEJESTY STANOWI WSKAZÓWKA OBLICZENIA SI. 1:1. NIE JEST E WYKONAWCZY WYKONANY WYWOJ WZGLĄD
ANI PRZEKAZYWANY STRONAM TRZECIM BEZ WZGLĘDNEJ PRZEMIANEJ ZDROJÓW ARCHITEKTON 56-7-5-0.

BUDYNEK B



ODDZIAŁ KARDIOLOGII INTERWENCYJNEJ 142

BUDYNEK A



ODDZIAŁ UROLOGII

ODDZIAŁ INTENSYWNEJ TERAPII

PIĘTRO II