

**LEGENDA - branża elektryczna**

- Projektowana linia kablowa nN
- ● Projektowana oprawa oświetleniowa LED na słupie h=7m
- ● Projektowana oprawa parkowa LED
- — Projektowana rura dwudzielna osłonowa na kabel energetyczny nN

**LEGENDA - branża sanitarna**

- W1 W3 Proj. przyłącze wodociągowe PE wj. odrębnego opracowania
- W2 W3 Proj. komora wodomierzowa
- D1 D3 Proj. instalacja zewnętrzna wodociągowa PE
- D2 D3 Proj. przyłącze kanalizacji deszczowej
- D4 D12 Proj. zewnętrzna instalacja kanalizacji deszczowej
- D3 D3 Proj. betonowy zbiornik retencyjny 42m<sup>3</sup>
- S1 S2 Proj. przyłącze kanalizacji sanitarnej PVC-U
- S2 S6 Proj. zewnętrzna instalacja kanalizacji sanitarnej PVC-U
- /○ Proj. studnia kanalizacji sanitarnej/deszczowej

**ZESTAWIENIE POWIERZCHNI BILANS FRAGMENTU DZIAŁKI NR 167/13**

- 16 Linia granicy działki nr 167/13 - pow. fragmentu działki 34 320,00 m<sup>2</sup> - 100%
- 17 Proj. pow. utwardzona - droga wewnętrzna kostka brukowa beton - kolor: szary - ułożenie poprzeczne do kierunku jazdy - pow. 721,82 m<sup>2</sup> - 1,52%
- 18 Proj. pow. utwardzona - miejsca postojowe - kostka brukowa beton - kolor: czerwony - pow. 680,50 m<sup>2</sup> - 1,98%
- Projektowane miejsca postojowe: Ogólnodostępne - wym. 2,5x5,0m-53 szt. - Przeznaczone dla osób niepełnosprawnych - wym. 3,6x5,0m - 1 szt.
- 18 Proj. pow. utwardzona - chodniki - kostka brukowa naturalit, zaokrąglone krawędzie, wąskie spoiny - kolor: żółty, na obrzeżach szerokości 24 cm pasy z kostki koloru szarego - wym. 12x9cm, 12x12cm, 12x18cm gr. 8 cm - ułożenie wzdłuż kierunku komunikacji - pow. 102,30 m<sup>2</sup> - 0,29%

**ELEMENTY ISTNIEJĄCE NA DZIAŁCE NR 167/13**

- Istniejąca powierzchnia utwardzona-chodniki, drogi dojazdowe, parkingi - pow. 4 267,91 m<sup>2</sup> - 12,43%
- Istniejąca powierzchnia utwardzona placu zabaw pumpertruck - pow. 847,34 m<sup>2</sup> - 2,46%
- Istniejąca powierzchnia poliuretanowa nieprzepuszczalna bieżni oraz boiska - pow. 2 002,52 m<sup>2</sup> - 5,83%
- Istniejący budynek inwentarski nr 1 przy boisku - pow. zabudowy - 33,02 m<sup>2</sup> - 0,09%
- Istniejący budynek inwentarski nr 2 przy boisku - pow. zabudowy - 33,02 m<sup>2</sup> - 0,09%
- Powierzchnia zabudowy, utwardzeń łącznie: 8 488,43 m<sup>2</sup> - 24,69%
- Istniejące boisko trawiaste nr 1 - pow. 7 907,09 m<sup>2</sup> - 23,03%
- Istniejące boisko trawiaste nr 2 - pow. 1 857,26 m<sup>2</sup> - 5,41%
- Teren biologicznie czynny - trawnik - pow. 16 067,22 m<sup>2</sup> - 46,87%
- Powierzchnia terenu biologicznie czynnego łącznie: 25 831,57 m<sup>2</sup> - 75,31%

**ZESTAWIENIE POWIERZCHNI BILANS DZIAŁKI NR 19/55**

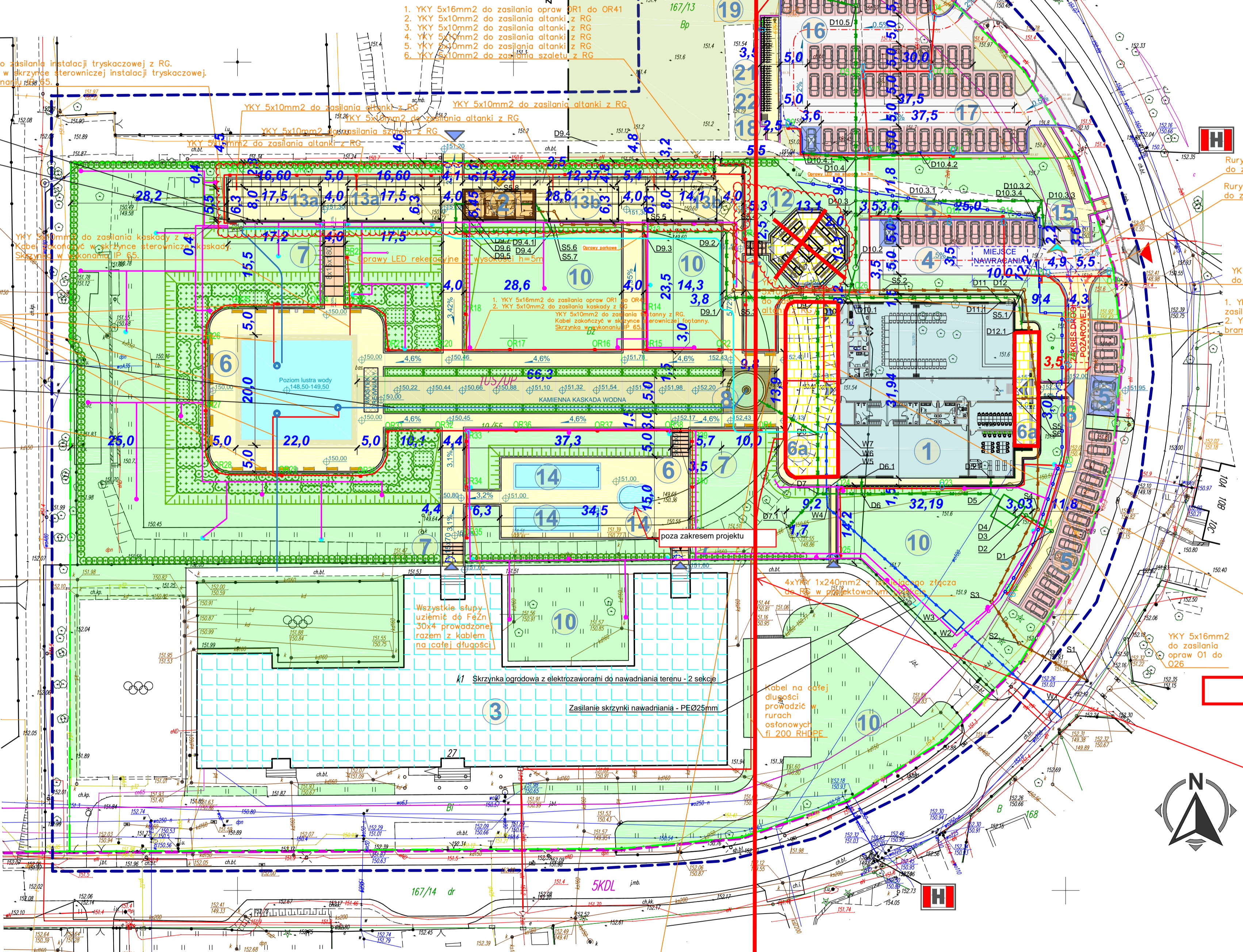
- 1 Linia granicy działki nr 19/55 - pow. 21 951,00 m<sup>2</sup> - 100%
- 1 Projektowany jednokondygnacyjny budynek Centrum Kultury, Rzędna posesadowienia posadzki przyziemia 152,45 m.n.p.m. Wymiary budynku szerokość 31,9m długość 35,22m wysokość 9,30m - pow. zabudowy - 1032,35 m<sup>2</sup> - 4,70%
- 2 Projektowany jednokondygnacyjny budynek sanitariatów, Rzędna posesadowienia posadzki przyziemia 151,35 m.n.p.m. Wymiary budynku szerokość 13,29m długość 5,45m wysokość 3,67m - pow. zabudowy - 57,90 m<sup>2</sup> - 0,26%
- 3 Istniejący budynek Szkoły - pow. zabudowy - 2040,20 m<sup>2</sup> - 9,30%
- 4 Proj. pow. utwardzona - droga wewnętrzna - kostka brukowa beton - kolor: szary - ułożenie poprzeczne do kierunku jazdy - pow. 481,77 m<sup>2</sup> - 2,19%
- 5 Proj. pow. utwardzona - miejsca postojowe - kostka brukowa beton - kolor: czerwony - pow. 436,39 m<sup>2</sup> - 1,99%
- 6 Projektowane miejsca postojowe: Ogólnodostępne - wym. 2,5x5,0m-28 szt. - Przeznaczone dla osób niepełnosprawnych - wym. 3,6x5,0m - 3 szt.
- 7 Proj. pow. utwardzona - schody - stopnie wykonane z kostki naturalit koloru żółtego gr 8 cm, kraw. stopień rozpocząć od rzędem zaokrąglonym kraw. granitowych wg fotografii przykładowych schodów terenowych - Palisada boczna schodów - kwadratowych elementów prefabrykowanych betonowych w kolorze granitowym - pow. 93,13 m<sup>2</sup> - 0,42%
- 8 Proj. fontanna oraz oczko wodne. Spływy wody do oczka realizowane poprzez kamienną kaskadę. Kaskada zakończona mostkami w konstrukcji drewnianej - powierzchnia utwardzeń - 100 m<sup>2</sup> - 2,23%
- 9 Istniejąca powierzchnia utwardzona - pow. 1 547,71 m<sup>2</sup> - 8,00%
- 10 Powierzchnia zabudowy, utwardzeń łącznie: 10 896,49 m<sup>2</sup> - 49,72%
- 11 Teren biologicznie czynny - oczko wodne - pow. 360,00 m<sup>2</sup> - 1,64%
- 12 Teren biologicznie czynny - trawnik - pow. 10 694,51 m<sup>2</sup> - 48,63%
- 13 Teren biologicznie czynny - trawnik - pow. 360,00 m<sup>2</sup> - 1,64%
- Powierzchnia terenu biologicznie czynnego łącznie: 11 054,51 m<sup>2</sup> - 50,28%

**LEGENDA - branża architektoniczna**

- 12 Projektowana altana grillowa w konstrukcji drewnianej zabezpieczonej przeciwpożarowo do materiału niepalnego wyposażona w grilla z kominiem, instalację elektryczną oświetlenie oraz ogrzewanie w postaci grzejników
- 13a Projektowana altana nr 1 w konstrukcji drewnianej zabezpieczonej przeciwpożarowo do materiału niepalnego wyposażona w wyposażona w instalację elektryczną, oświetlenie oraz ogrzewanie w postaci grzejników
- 13b Projektowana altana nr 2 w konstrukcji drewnianej zabezpieczonej przeciwpożarowo do materiału niepalnego wyposażona w wyposażona w instalację elektryczną, oświetlenie oraz ogrzewanie w postaci grzejników
- 14 Miejsce selektywnej zbiórki odpadów - Zadaszenie - Wymiary szerokość 4,90m długość 2,20m wysokość 4,50m
- 15 Rzędna posesadowienia 151,60 m.n.p.m. - Proj. ławka parkowa - 22 szt.
- 16 Pojemnik na odpadki
- 17 Projektowany zjazd z drogi publicznej wg odrębnego opracowania
- 18 Wjazd / wyjazd drogi pożarowej
- 19 Oznaczenie kierunków komunikacji na drodze pożarowej
- 20 Projektowane wejście na działkę
- 21 Wejście do proj. budynku Centrum Kultury
- 22 Wejście do proj. budynku sanitariatów
- 23 Wejście do projektowanej wiaty gromadzenia odpadów stałych
- 24 Projektowana brama przesuwna szerokość w świetle 5,00m
- 25 Brama z profili stalowych, wypełnienie przesła jak przesła ogrodzenia, malowane proszkowo, kolor: grafit - wysokość przesła 165 cm - ilość 1 szt
- 26 Projektowana furka jednoskrzydłowa z profili stalowych, wypełnienie skrzydła jak przesła ogrodzenia, malowane proszkowo, kolor: grafit szer. w świetle filarów 0,90m, montaż do słupków ogrodzeniowych stalowych wysokość furki 165 cm - ilość 3 szt
- 27 Projektowana furka dwuskrzydłowa z profili stalowych, wypełnienie skrzydła jak przesła ogrodzenia, malowane proszkowo, kolor: grafit szer. w świetle filarów 1,80m, montaż do słupków ogrodzeniowych stalowych wysokość furki 165 cm - ilość 2 szt
- 28 Projektowane ogrodzenie pochodzące z demontażu istniejącego ogrodzenia Długość 110 mb
- 29 Projektowane ogrodzenie stalowe dostosowane konstrukcją oraz wysokością do ogrodzenia istniejącego - długość 15 mb
- 30 Nasadzenia wg projektu zieleni
- 31 Istniejący hydrant zewnętrzny

**LEGENDA:**

- nieprzekraczalna linia zabudowy
- linie rozgraniczające tereny o różnym przeznaczeniu
- tereny sportu i rekreacji, tereny usług publicznych
- teren dróg i ulic klasy lokalnej



Wyluczone z realizacji

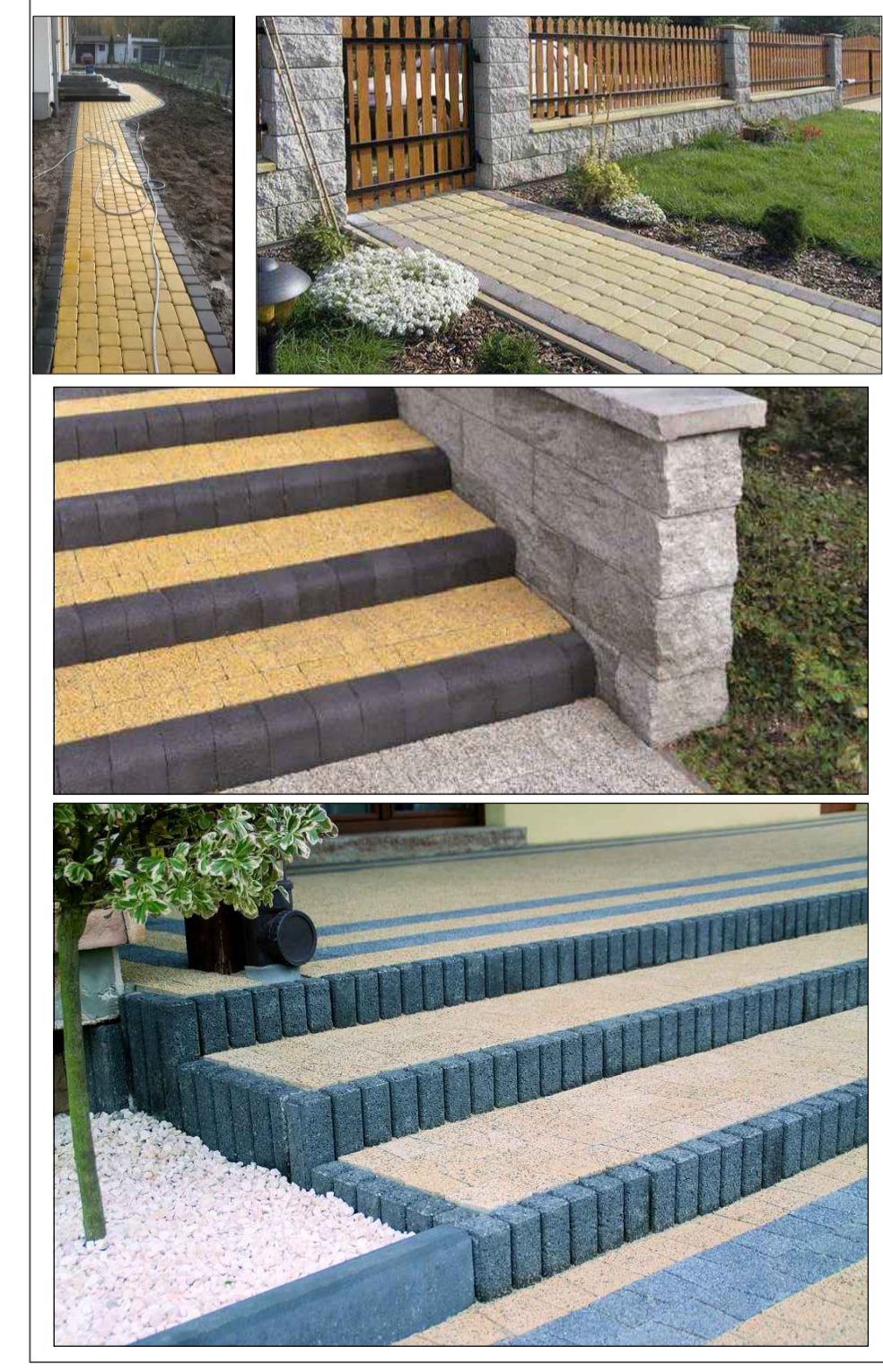
Zakres do wykonania w ramach dokończenia robót przerwanych

Granica opracowania

**LEGENDA - branża architektoniczna**

- 21 Projektowane miejsca postojowe rowerów - Stojak rowerowe RAD-20 miejsc, ocynek, jednostronny, podpora L - 2 sztuki
- 22 Projektowane miejsca postojowe na hulainę - Stojak na 6 miejsc postojowych, szerokości 120 cm, ocynek - 1 sztuka - Kozł betonowy prostokątny - 1 szt. - wym. 50x100x100 - wys. 75cm - kolor betonu szary - Wkład metalowy ocynkowany - Projektowany zjazd z drogi publicznej wg odrębnego opracowania

Przykładowe zdjęcia wykonania projektowanej powierzchni utwardzonej, chodników oraz schodów terenowych



**MAPA DO CELÓW PROJEKTOWYCH**

skala 1:500  
wykonano przez geodystów:  
BIURO USŁUG GEODEZYJNYCH Agnieszka Barwińska  
Zimowa 30, 49-332 Iosławie  
tel: 622 343 146, email: abug@o2.pl

Województwo opolskie  
Gmina 160102\_2 Skarbimierz  
Obręb 0160 Skarbimierz Osiedle  
Działka 19/55\_167/13  
Mapa zasadnicza 6.142.15.05.2.3  
K:s.nob 22944/5/2021  
Id.zup. G.6640.1.43.2021  
Układ współrzędnych 2000  
Poziom odniesienia PLEWISZ2007NH

Mapa zawiera granice prawnie:  
Obszar aktualizacji: — — —

Mapy opracowane Agnieszka Barwińska dnia 20.05.2021r.



Opis:	Budowa budynku Centrum Kultury, budynku sanitariatów, altany grillowej, czterech altan, fontanny, oczka wodnego wraz z zagospodarowaniem terenu na działce nr 19/55 oraz fragmentcie działki nr 167/13 z infrastrukturą techniczną			Skala:	1:500
Wzrost:	Gmina Skarbimierz ul. Parkowa 12 49-318 Skarbimierz - Osiedle			Wzrost:	07.2021
Wzrost:	Działka nr: 19/55, fragment działki nr 167/13 obręb: Skarbimierz Osiedle			Wzrost:	PZT 1

Stanowisko	Imię i Nazwisko	Stopień
Projektant	mgr inż. arch. Karol Major	Prac.
Projektant	mgr inż. inżynier architektura w branży architektoniczno-konstrukcyjnej	Prac.
Sprawdzający	mgr inż. arch. Piotr Zaborski	Prac.
Projektant	mgr inż. Jakub Miłk	Prac.
Sprawdzający	mgr inż. Marcin Sleszyński	Prac.
Projektant	inż. Jerry Jagas	Prac.
Sprawdzający	mgr inż. Jacek Frydryś	Prac.
Projektant	mgr inż. Ryszard Mazur	Prac.
Sprawdzający	mgr inż. Krystyna Kania	Prac.