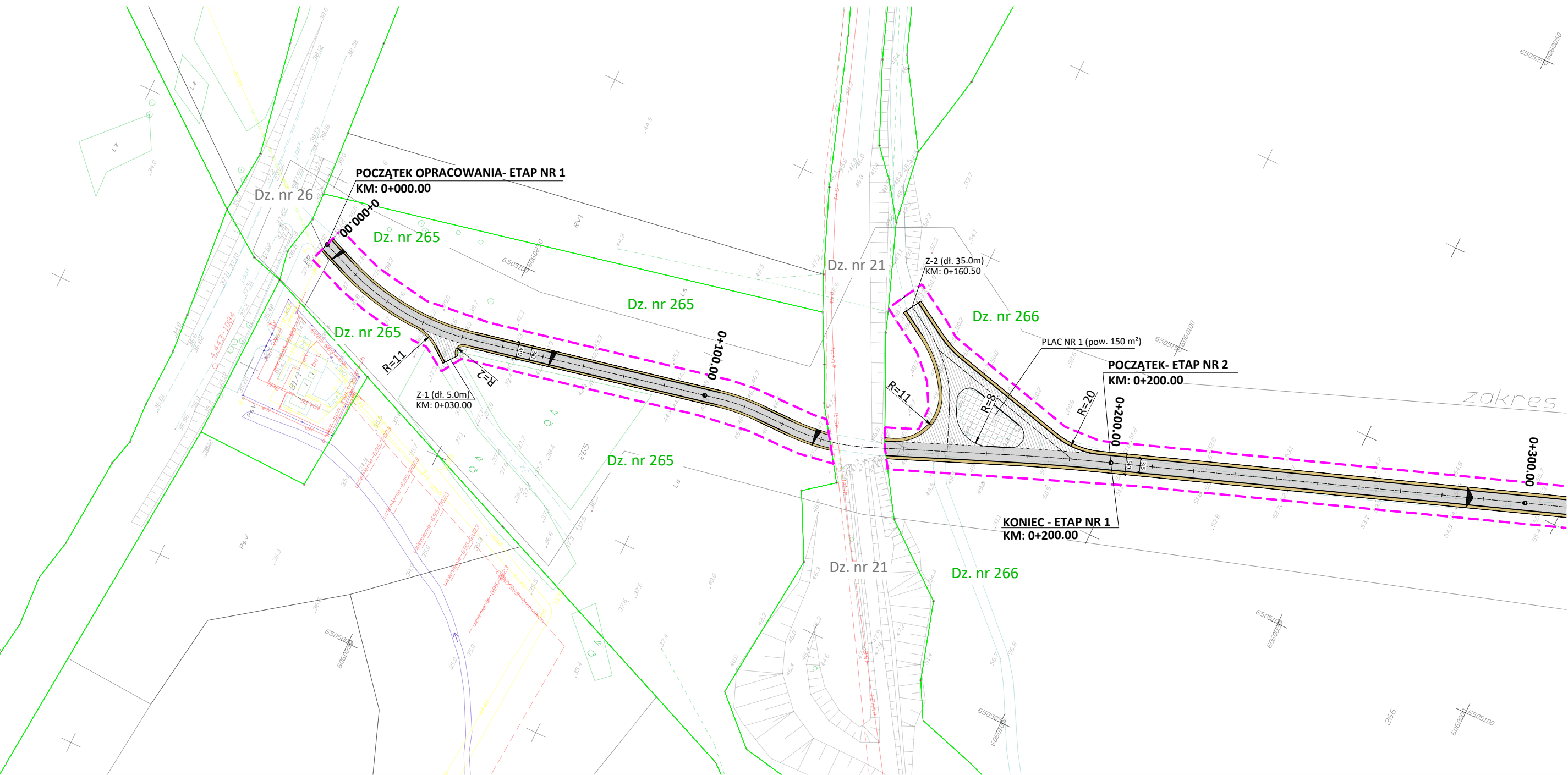




PLAN SYTUACYJNY

RYS. PLS-1



Krawędź jezdni

Krawędź pobocza

Projektowana jezdnia

Projektowane pobocza utwardzone

Projektowana nawierzchnia łącznika

Projektowany plac manewrowy

Oś drogi

R=8

Łuki poziome

Z-1

Numeracja łącznika

Spadki poprzeczne nawierzchni

Granica opracowania

Linia rozgraniczająca działki

Oznaczenia

	TBI Budownictwo Specht Krystian ul. Piaskowa 26 84-242 Luzino tel. +48 695 980 326		Data: 04.2024	
	e-mail: tbi@poczta.fm			
Investycja	Przebudowa odcinka drogi leśnej dł. 720 m w L. Rybno na terenie Nadleśnictwa Wejherowo			
Adres	obr. 221505_2.0011 obr. Rybno; gm. Gniewino; pow. wejherowski			
Działki	Dz.nr 265, 266, 269, 253			
Inwestor	Nadleśnictwo Wejherowo 84-200 Wejherowo, ul. Jana III Sobieskiego 247			
Rysunek	PLAN SYTUACYJNY		Skala 1:1000	Nr rys. PLS-1
Stanowisko	Imię i nazwisko	Uprawnienia	Branża	Podpis
Projektant	mgr inż. Bartłomiej Ziółkowski	POM/0291/PBD/21	Drogonia	