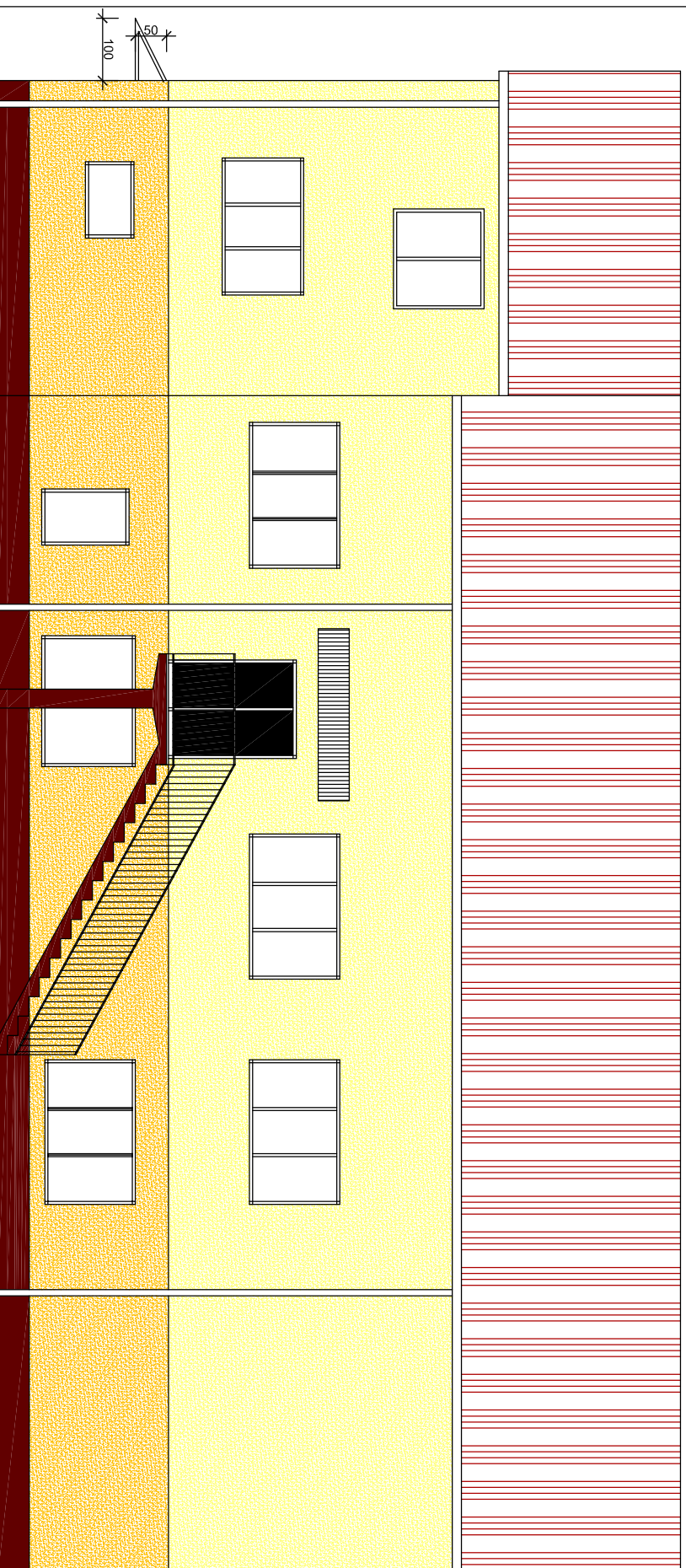


ELEWACJA WSCHODNIA



ELEWACJA ZACHODNIA



KOLORYSTYKA ELEWACJI

- tynk cienkowarstwowy akrylowy - baranek 2mm
 kolor R 255, G 255, B 117
 styropian grub. 15cm (lambda = 0,031 w/mk)
- tynk cienkowarstwowy gipsowy - baranek 2mm
 kolor R 255, G 191, B 0
 styropian grub. 15cm (lambda = 0,031 w/mk)
- tynk cienkowarstwowy mozaikowy
 kolor R 97, G 0, B 0
 styropian grub. 15cm (lambda = 0,031 w/mk)

UWAGA:

Projektowane kolory i rozwiązania stanowią jedynie propozycję Projektanta. Kolorystyka wszystkich elementów wykończonych, elewacyjnych, widocznych elementów konstrukcyjnych oraz budowlanych, do uzgodnienia z Inwestorem na etapie wykonawczym.

NAZWA INWESTYCJI	MODERNIZACJA BUDYNKU ŚWIETLICY WIEJSKIEJ		
ADRES PROJEKTOWAŁ	PILCZYCA (gm. Kluczewsko) – dz. nr ewid. 767/3	UPR.BUD.	DATA
BRANŻA	mgr inż. TOMASZ PIERZAK	SMK/0005/P00K/10	USTOPIAD 2022r.
TYTUŁ RYSUNKU	ARCHITEKTURA	SKALA: 1:100	NR RYS. 4
	STAN PROJEKTOWANY		
	ELEWACJA WSCH. I ZACH.		