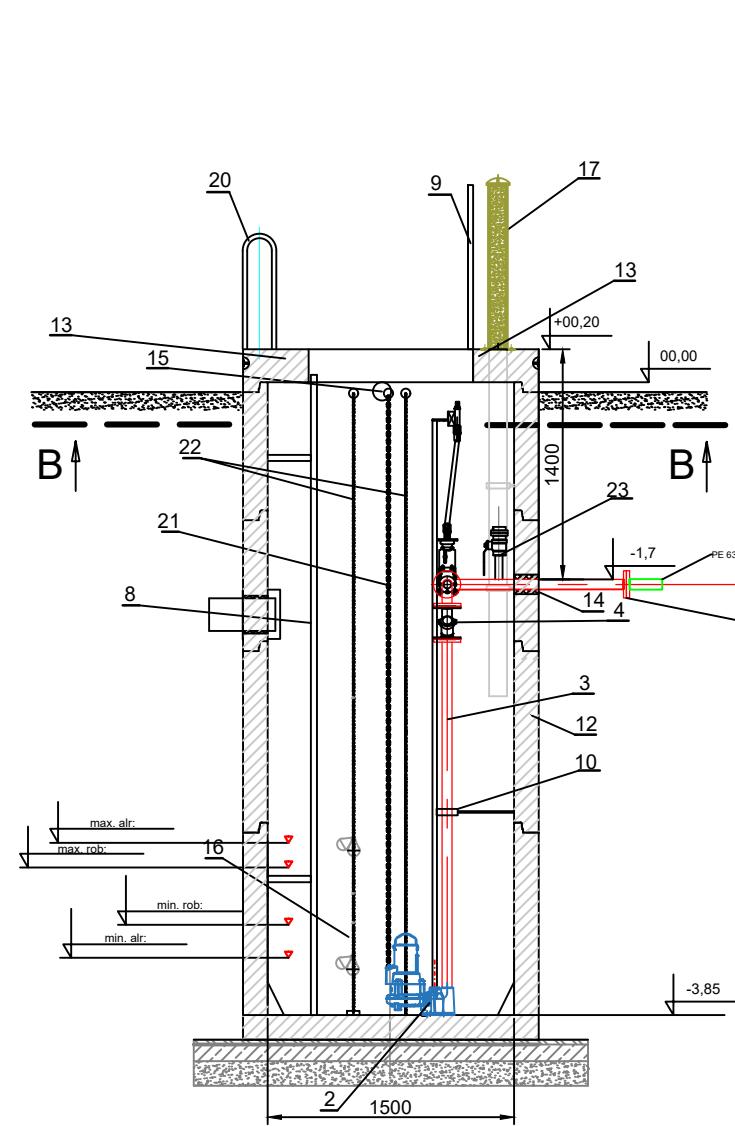
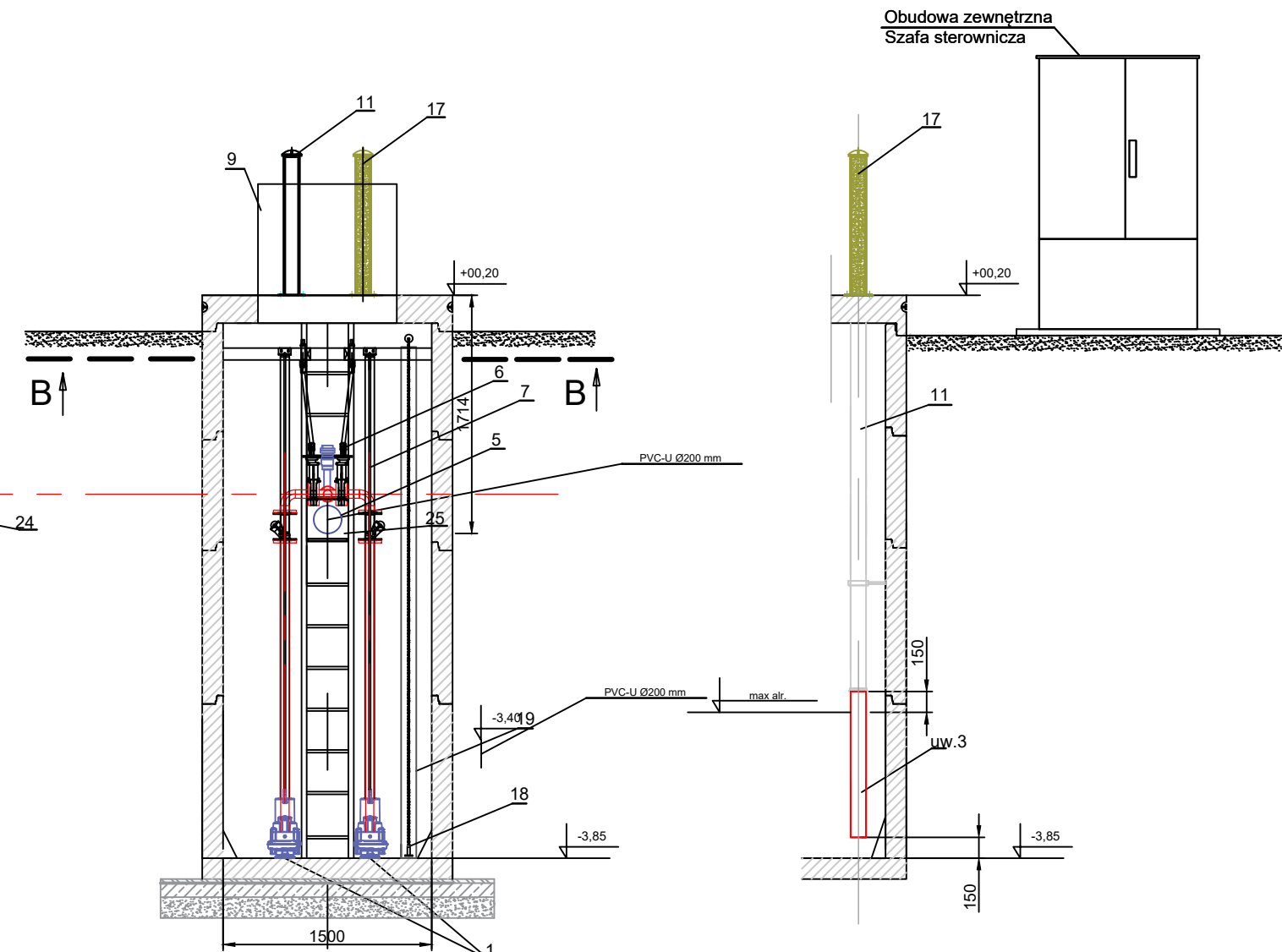


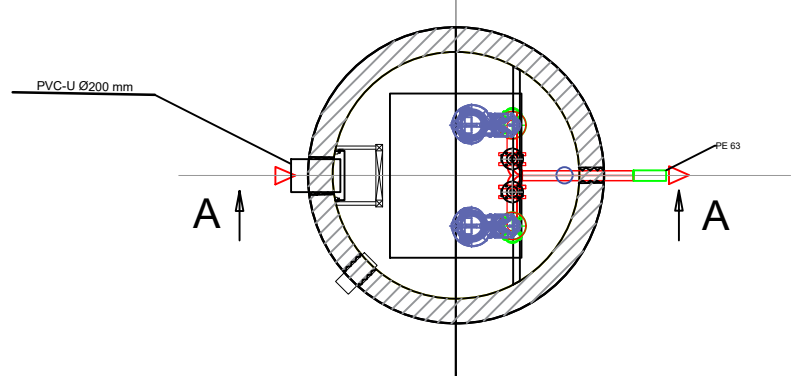
PRZEKRÓJ A-A



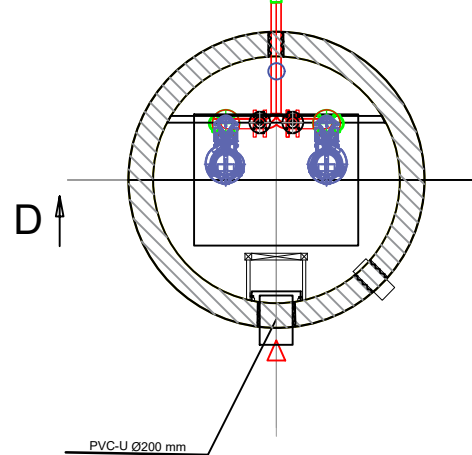
PRZEKRÓJ D-D



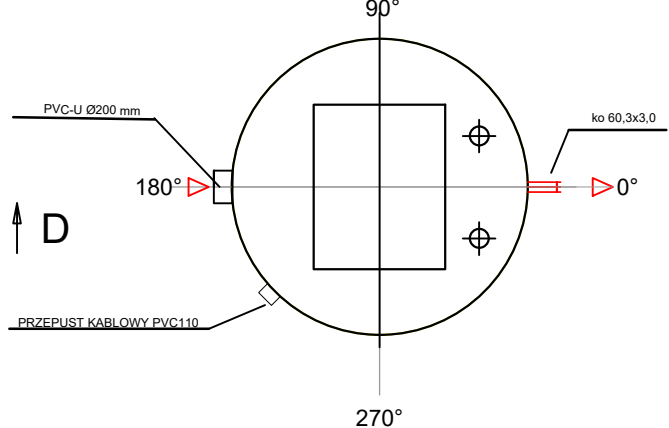
PRZEKRÓJ B-B



PRZEKRÓJ C-C



RZUT POKRYWY



ZESTAWIENIE KSZTAŁTEK I ARMATURY

L.P.	WYSZCZEGÓLNIENIE	ŚREDNICA [mm]	MATERIAŁ	PRODUCENT	ILOŚĆ SZT.
1	POMPA ZATAPIALNA	50	-	-	2kpl.
2	STOPA SPRĘGAJĄCA	50	ZELIWO SZARE	-	2kpl.
3	ORUROWANIE PRZEPOMPOWNI	50(60,3x3,0)	STAL NIERDZEWNA 1.4301	WYKONANIE WARSZTATOWE	2
4	ZAWÓR ZWROTNY KULOWY TYP 53/35	50	ZELIWO SFEROIDALNE	-	2kpl.
5	ZASUWA NOŻOWA DO ŚCIEKÓW TYP. 702/90	50	RÓŻNY	-	2kpl.
6	TRZPIENIE DO ZASUW	-	STAL NIERDZEWNA 1.4301	WYKONANIE WARSZTATOWE	2kpl.
7	PROWADNICE RUROWE	Ø26,9	STAL NIERDZEWNA 1.4301	WYKONANIE WARSZTATOWE	2
8	DRABINKA ŻŁAZOWA Z NASTOPNICAMI W WYKONANIU ANTYPOŚLIZGOWYM (UMOŻLIWIAJĄCA ZEJŚCIE DO DNA ZBIORNIKA)	-	STAL NIERDZEWNA 1.4301	WYKONANIE WARSZTATOWE	1
9	WŁAZ MONTAŻOWY Z PODWÓJNYM ZAMKIEM I ZABEZPIECZENIEM PRZED SAMOCZYNNYM ZAMKNIĘCIEM	1000x800mm	STAL NIERDZEWNA 1.4301	PARTNERPLAST ROBERT ZAGÓRSKI	1
10	WSPORNIK RUROCIĄGÓW	-	STAL NIERDZEWNA 1.4301	WYKONANIE WARSZTATOWE	1
11	KOMINEK WENTYLACYJNY DN100 - NAWIEW	100	STAL NIERDZEWNA 1.4301	WYKONANIE WARSZTATOWE	1
12	OBUDOWA	1500	KRĘGI BETONOWE C35/45 W10	-	1kpl.
13	PŁYTA POKRYWOWA	1800	KRĘGI BETONOWE C35/45 W10	-	1kpl.
14	PRZEJŚCIE SZCZELNE DLA RUR. TŁOCZNEGO	50	EPDM	-	1
15	PRZEPUST KABLOWY	110	PVC	-	1
16	SYGNALIZATOR POZIOMU Z KABLEM	-	-	-	2
17	KOMINEK WENTYLACYJNY DN100 - WYWIEW	100	STAL NIERDZEWNA 1.4301	WYKONANIE WARSZTATOWE	1
18	SONDA HYDROSTATYCZNA W OŚLONIE PVC110	-	STAL KWAŚOODPORNĄ	-	1
19	OŚLONA SONDY- RURA PVC110	110	PVC	-	1
20	PORĘCZ DO DRABINY	-	STAL NIERDZEWNA 1.4301	WYKONANIE WARSZTATOWE	1
21	ŁAŃCUCH DO POMP	-	STAL NIERDZEWNA 1.4301	WYKONANIE WARSZTATOWE	2
22	ŁAŃCUCH DO SONDY, PŁYWAKÓW, POMOSTU	-	STAL NIERDZEWNA 1.4301	WYKONANIE WARSZTATOWE	2
23	NASADA PŁUCZACA Ø52 Z ZAWOREM ODCINAJĄCYM I KRÓĆCEM ZE STALI NIERDZEWNEJ	50	Aluminium/ Stal kwasoodporna	WYKONANIE WARSZTATOWE	1kpl.
24	POŁĄCZENIE KOŁNIERZOWE	50	RÓŻNY	-	1kpl.
25	DEFLEKTOR	300	STAL NIERDZEWNA 1.4301	WYKONANIE WARSZTATOWE	1kpl.

1. Wszystkie przejścia przez ściany wykonane będą jako szczelne elastyczne.
2. W pompowni zastosowane zostaną rury ze stali kwasoodpornej 1.4301.
3. Kominiek nawiewny doprowadzony do poziomu max. awaryjnego poziomu ścieków z możliwością przedłużenia - opuszczenia niżej do 0,15 m nad dnem
4. Wszystkie elementy wykonane ze stali nierdzewnej takie jak prefabrykowane kształtki dostarczane na budowę powinny być poddane obróbce pasywacyjnej w zakładzie produkcyjnym gdzie proces jest prowadzony wg PN-EN 2516:2000 lub norm ASTM A 380, ASTM A 960. Nie przewiduje się stosowania dodatkowych powłok zabezpieczających rurociągi ze stali nierdzewnej z wyjątkiem spawów wykonywanych na budowie i innych miejsc gdzie to jest konieczne (najczęściej w przypadku uszkodzenia powłoki pasywacyjnej), które należy zabezpieczyć poprzez wytrawianie i pasywację na terenie budowy.

ProfiProjekt Sp.zo.oo.
Witaszyczki 66
63-230 Witaszyce

BRANŻA:	TECHNOLOGIA / KONSTRUKCJA	NR PROJEKTU: -	
TYTUŁ RYS.	PRZEPOMPOWNI ŚCIEKÓW SANITARNYCH P3	SKALA:	1:50
NAZWA INWESTYCJI	Przebudowa przepompowni ścieków na terenie miasta Bolkowa w ramach zadania pn.: Modernizacja infrastruktury wodno – kanalizacyjnej terenie gminy Bolków RFPŁ Program Inwestycji Strategicznych Nr Edycja 8/2023/8765/Polski Ład	RYSUNEK POGLĄDOWY	
INWESTOR	GMINA BOLKÓW UL. RYNEK 1, 59-420 BOLKÓW	NR RYS.:	2
ADRES INWESTYCJI	ul. Kopernika, dz. nr 62/2	DATA	03.2024
		NR. UPR.	PODPIS