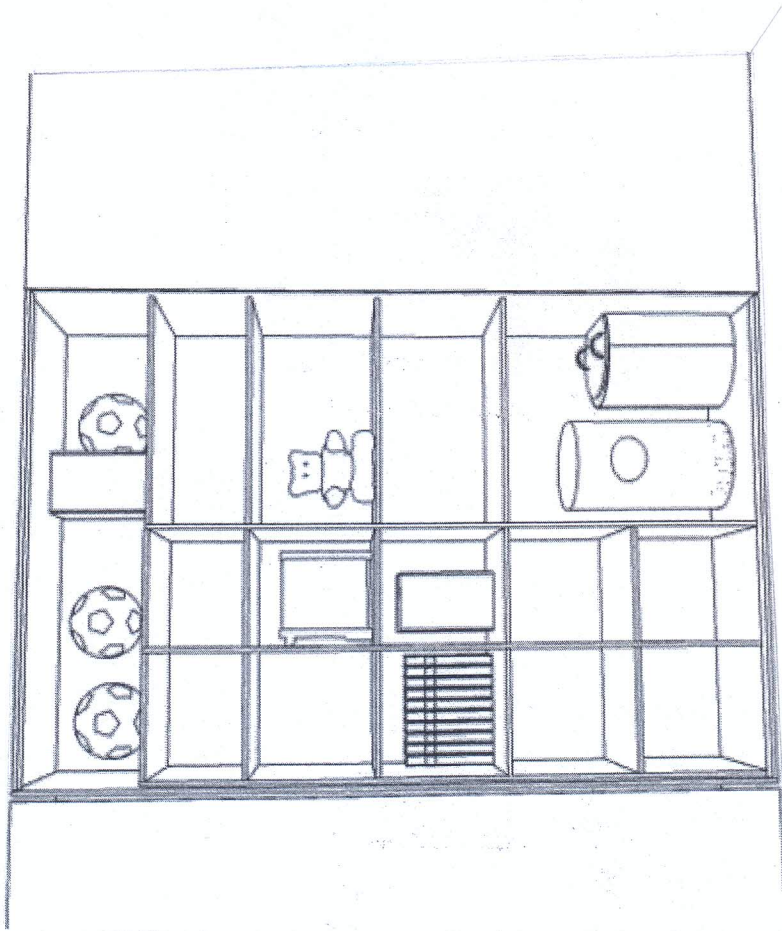


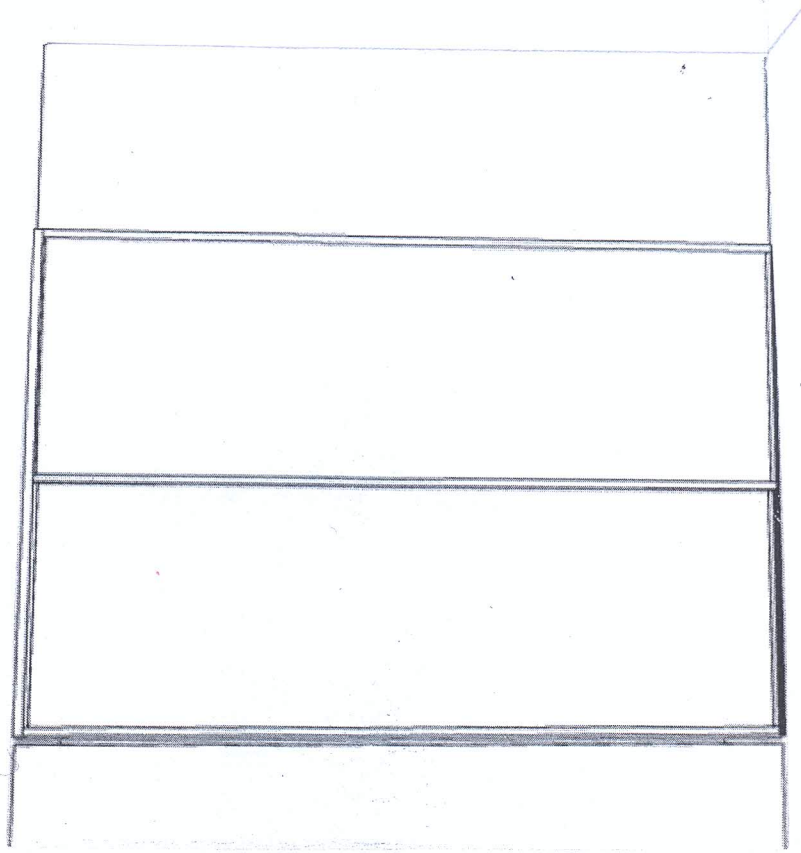
Rys. nr 1

Szafa przesuwna wnękowa

Widok wnętrza szafy



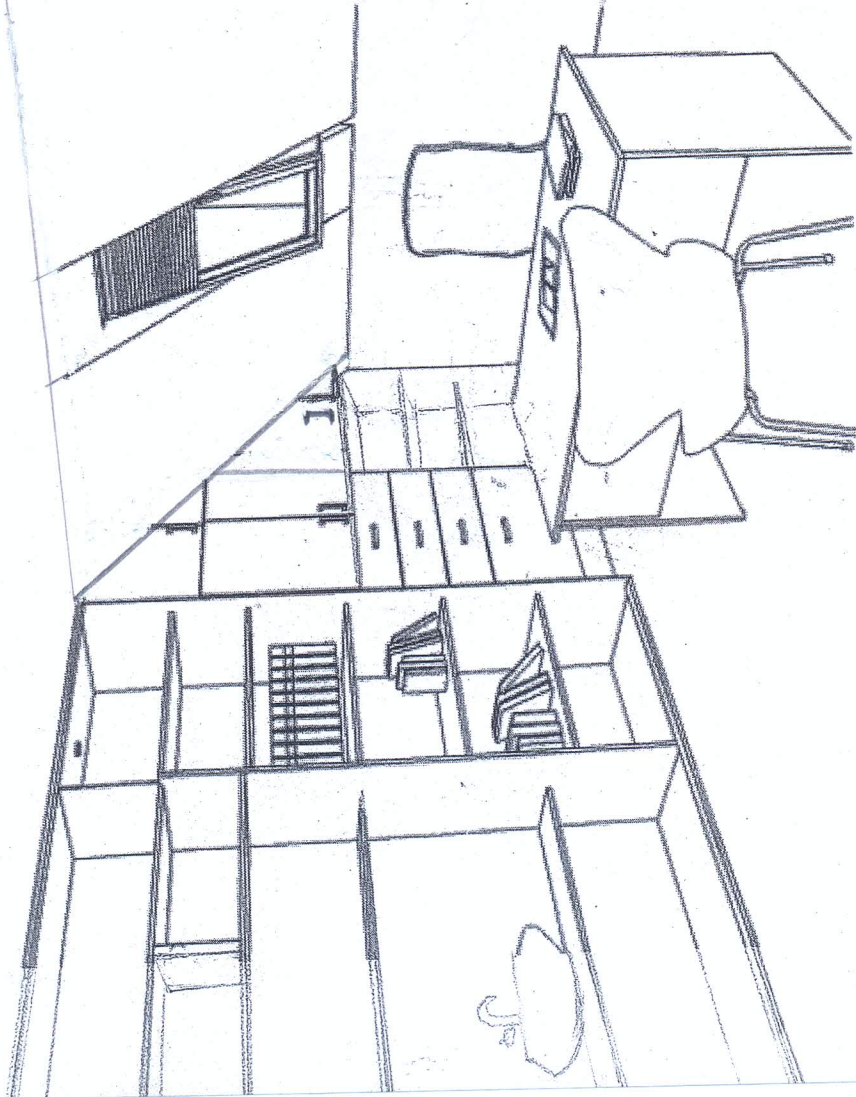
widok zewnętrzny szafy



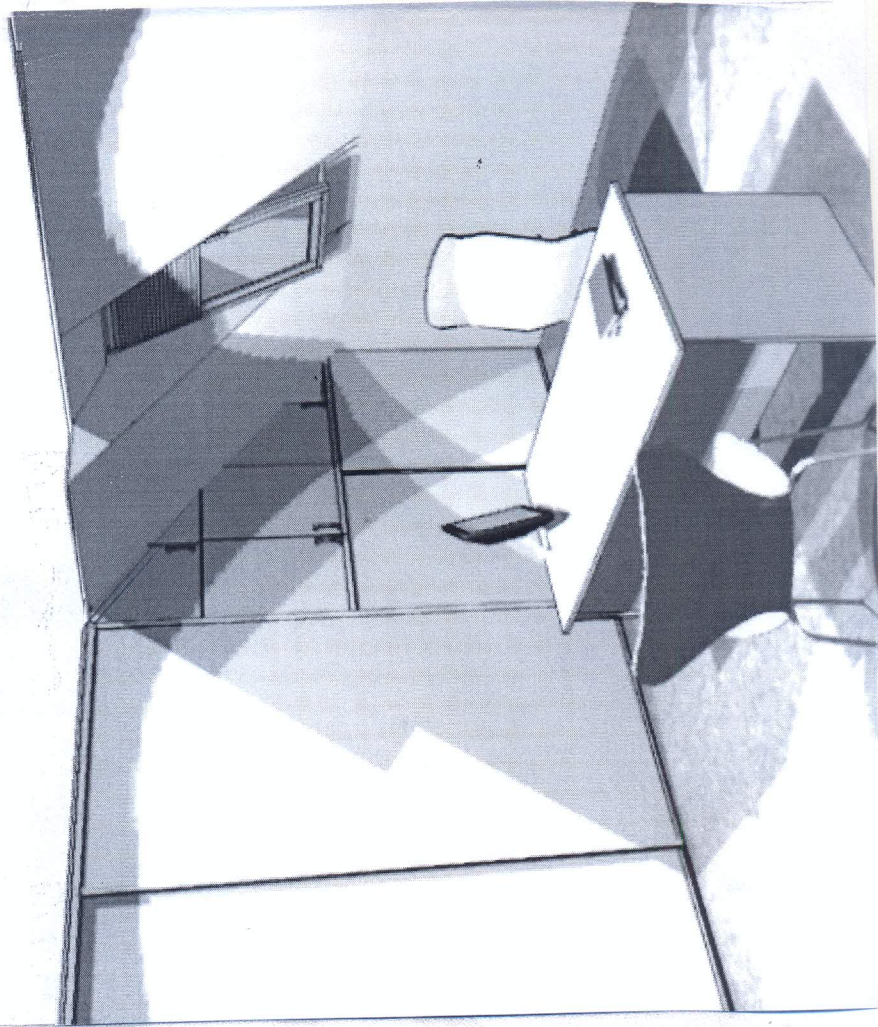
Rys. nr 2

Zabudowa umywalki i skosu

Widok wnętrza zabudowy

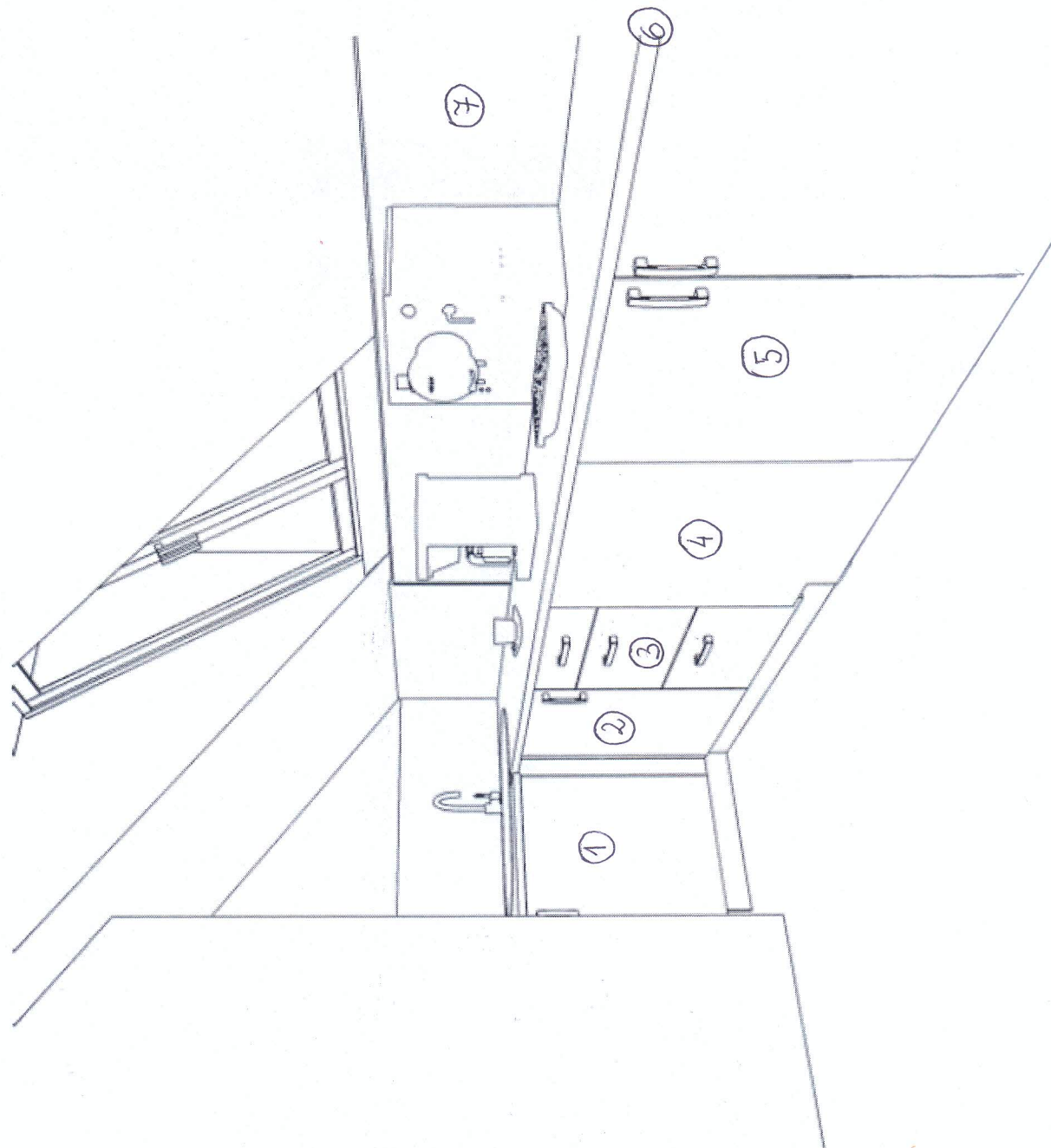


widok zewnętrzny zabudowy



Rys. nr 3

Aneks kuchenny



Rys. nr 4

Panel szatniowy

