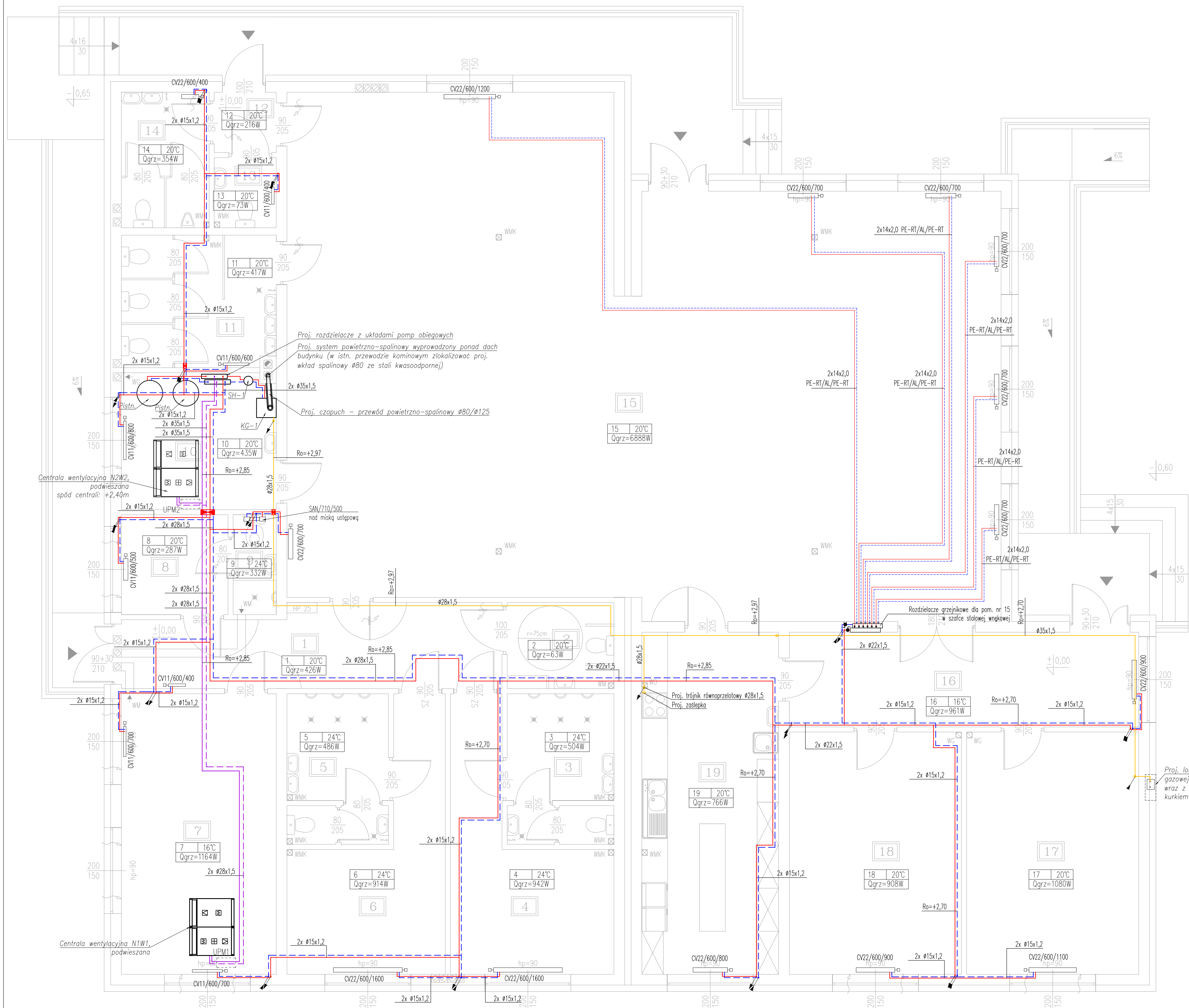
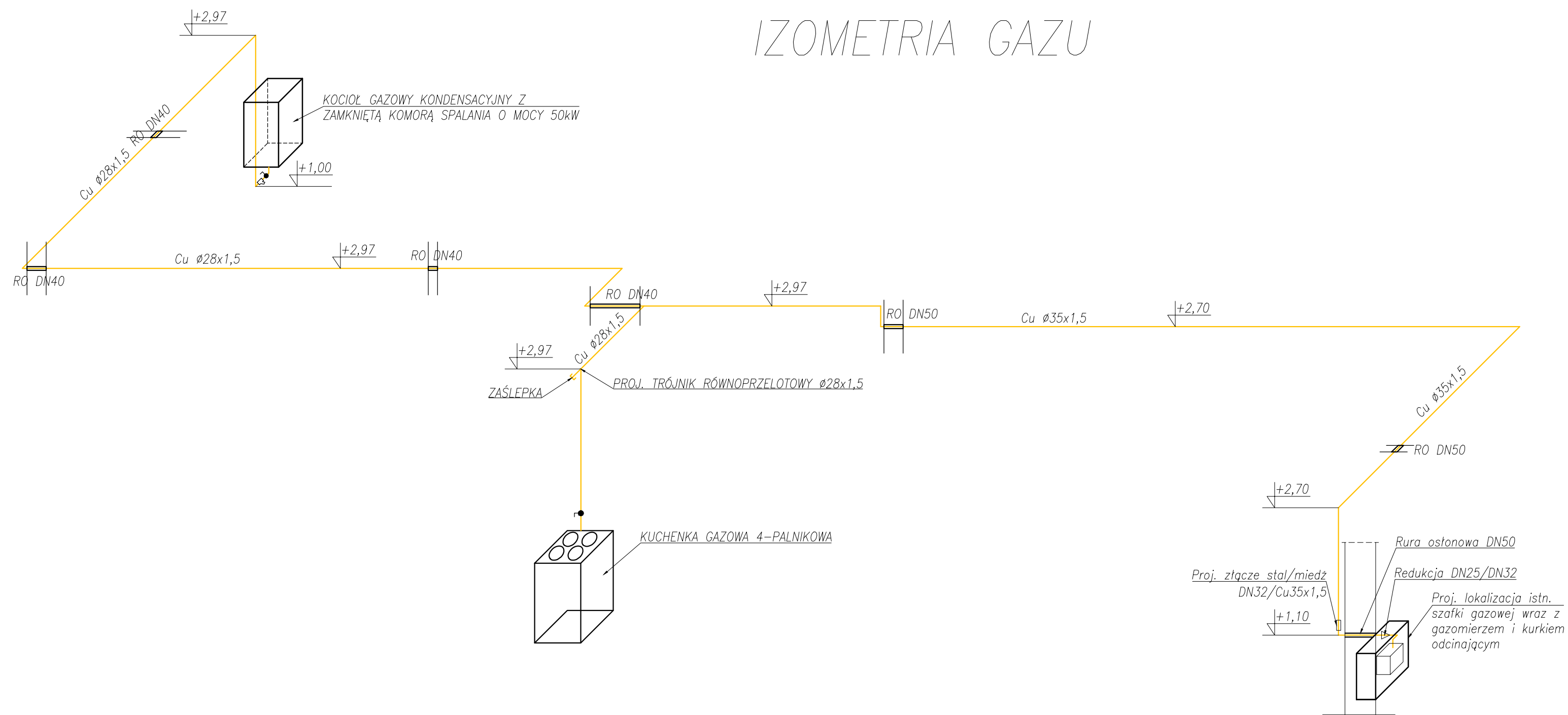


IZOMETRIA GAZU



LEGENDA:

- proj. inst. c.o. — zasilanie
- proj. inst. c.o. — powrót
- proj. inst. c.o. — zasilanie (prowadzenie instalacji w posadzce)
- proj. inst. c.o. — powrót (prowadzenie instalacji w posadzce)
- proj. inst. c.i.t. — zasilanie
- proj. inst. c.i.t. — powrót
- proj. inst. gazowa

— proj. grzejnik płytowy

Ø22/600/1100 — typ/wysokość(mm)/długość(mm)

nr pom. — 15 20°C — temp. obliczeniowa

Qgrz=6888W — obciążenie cieplne pom.

— zawór odcinający

— zawór równowagowy

— proj. przejście instalacyjne p.poz.

UWAGI:

1. Rysunek rozpatrywać łącznie z pozostałymi rysunkami instalacji sanitarnych i opisem technicznym.

NR	TYP
KG-1	PROJ. GAZOWY KOCIOŁ KONDENSACYJNY Z ZAMKNIĘTĄ KOMORĄ SPALANIA O MOCY 50kW
SH-1	PROJ. SPRZĘTŁO HYDRAULICZNE
Pistn.	ISTN. PODGRZEWACZ POJEMNOŚCIOWY CWU V=295dm ³

Objekt	PRZEBUDOWA WRAZ Z ROZBUDOWĄ BUDYNKU ŚWIETLICY WIEJSKIEJ W ŁAGÓWIE	Stadium PROJEKT TECHNICZNY
Investor	Gmina Zgorzelec ul. Kościuski 70, 59-900 Zgorzelec	
Adres inwestycji	Budynek świetlicy wiejskiej dz. nr 377/1, 377/2, AM-2, Obr. Łagów	Brana SANITARNIA
Tytuł rysunku	INSTALACJE GRZEWCZE I INSTALACJA GAZOWA – RZUT PARTERU	Skala 1:50
Instalacje sanitarne	Projektor mgr. inż. Tomasz Witek	Nr upr. 270/02/DUW
		Podpis
		Data 01.2023
		Nr rysunku IS-02