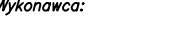
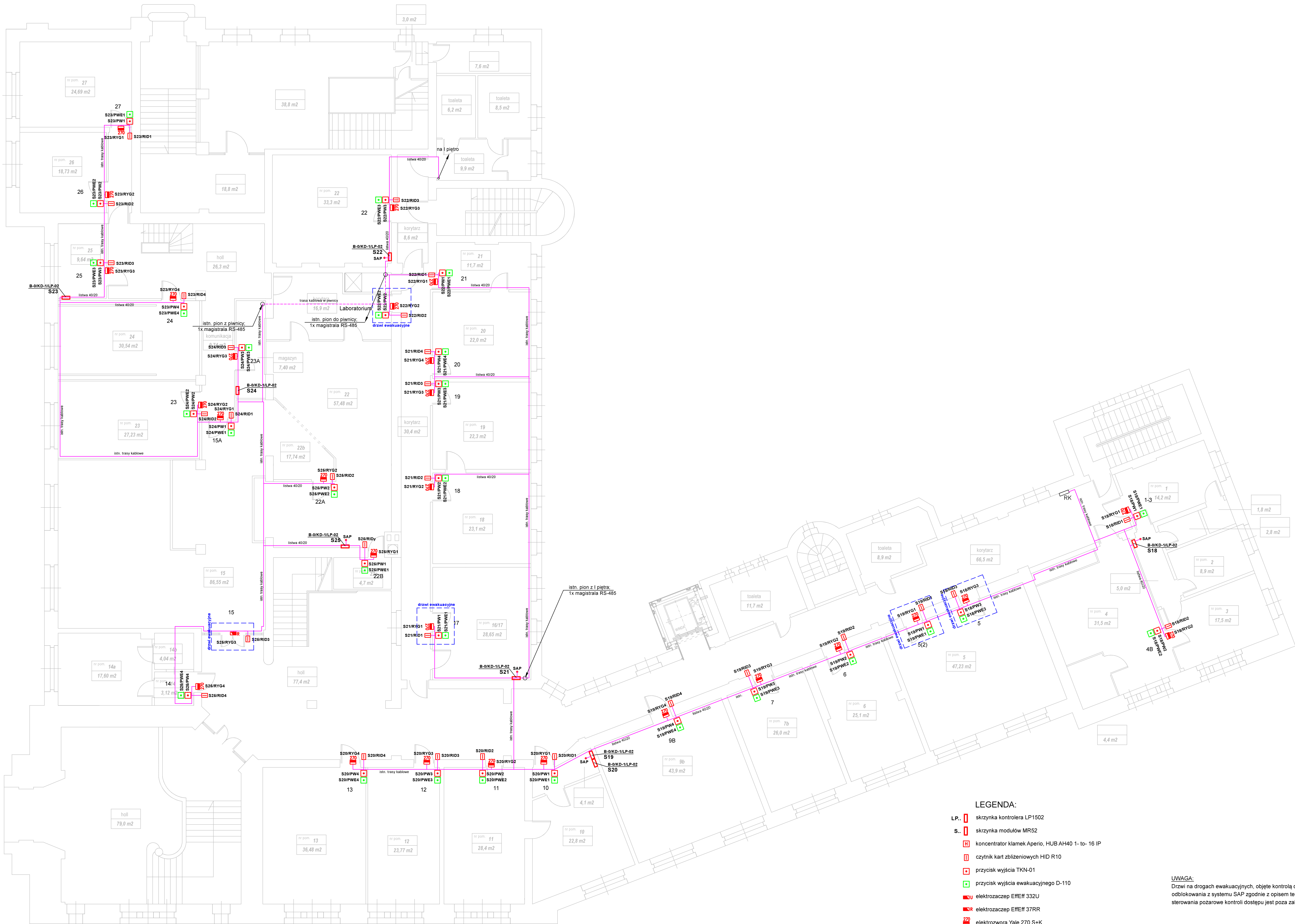


Wnioskodawca:  ZETO S.A. w Poznaniu ul. Fredry 8 60-987 Poznań	Inwestor: Uniwersytet Ekonomiczny w Poznaniu al. Niepodległości 10, 61-875 Poznań Tenent: Dostawa i instalacja systemu kontroli dostępu w budynkach Uniwersytetu Ekonomicznego w Poznaniu Nazwa opz: Budynek B, ul. Niepodległości 12, Poznań Instalacja KD - rzut parteru	Stadium: Dokumentacja powykonawcza Skala: 1:100
	Projektował: mgr inż. Michał Kłopiński ul. WKP/0362/K2001/18 12.2021 Opracował: mgr inż. Łukasz Łukaszewski 12.2021 Opracował: mgr inż. Olga Ledzińska 12.2021	Nr rysk.: 4.01A

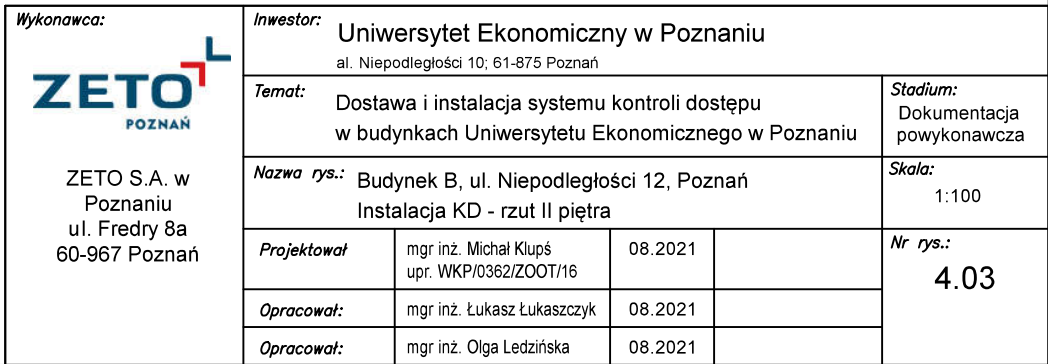


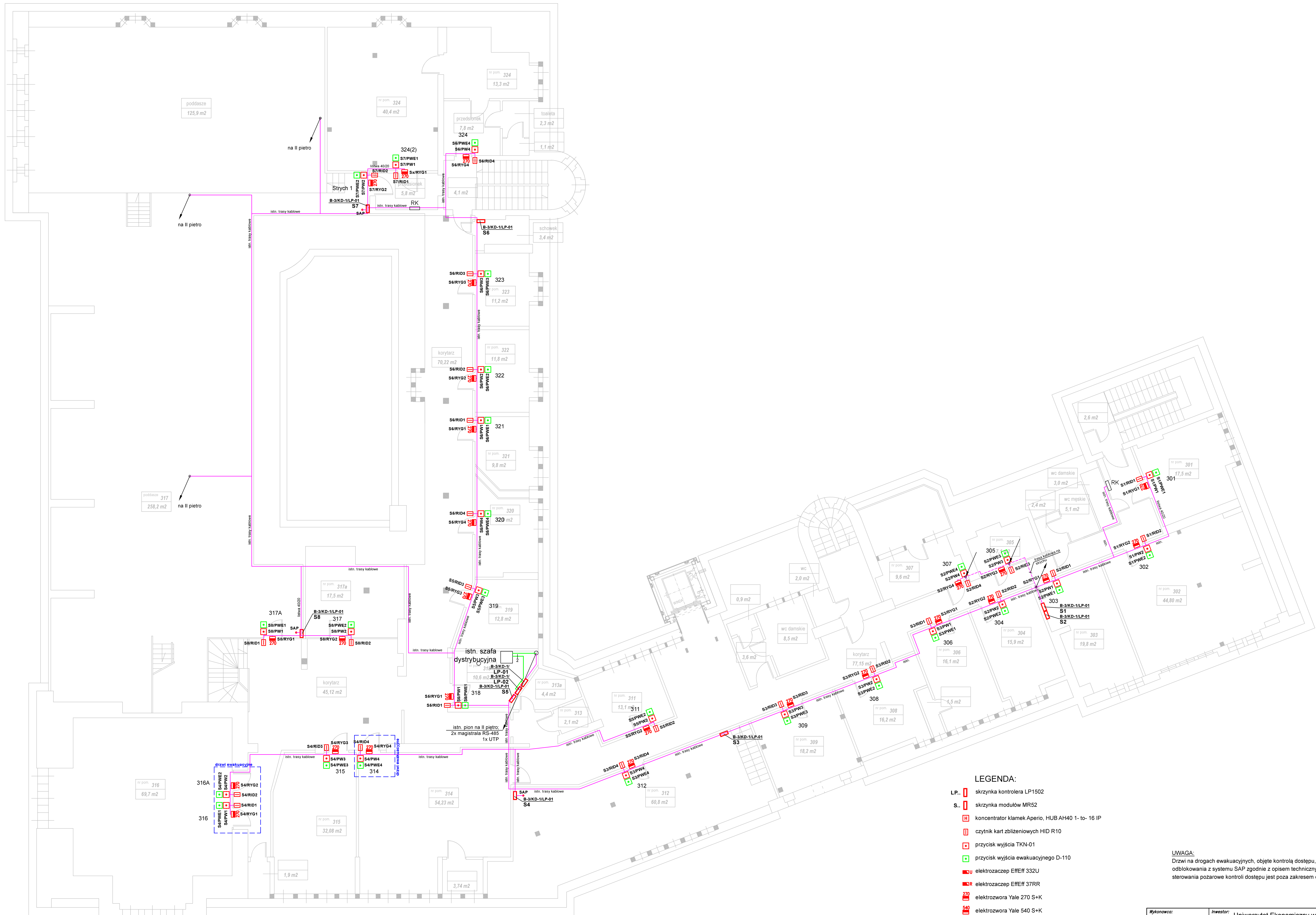
LEGENDA:

- L.P. skrzynka kontrolera LP1502
- S. skrzynka modułów MR52
- koncentrator klamek Aperio, HUB AH40 1-to- 16 IP
- czytnik kart zbliżeniowych HID R10
- przycisk wyjścia TKN-01
- przycisk wyjścia ewakuacyjnego D-110
- elektrozaczep EHEIF 332U
- elektrozaczep EHEIF 37RR
- elektrozwozora Yale 270 S+K
- elektrozwozora Yale 540 S+K
- kontaktron
- klamka bezprzewodowa Aperio E100
- okablowanie LAN - UTP
- okablowanie KD - wg schematu

UWAGA:
Drzwi na drogach ewakuacyjnych, objęte kontrolą dostępu, przystosować do pożarowego odblokowania z systemu SAP zgodnie z opisem technicznym. Rozbudowa systemu SAP o sterowania pożarowe kontroli dostępu jest poza zakresem opracowania (zakres zadań Inwestora).

Wykonawca: ZETO POZNAN ZETO S.A. w Poznaniu ul. Fredry 8a 60-967 Poznań	Inwestor: Uniwersytet Ekonomiczny w Poznaniu al. Niepodległości 10, 61-875 Poznań	
	Temat:	Stadium:
	Dostawa i instalacja systemu kontroli dostępu w budynkach Uniwersytetu Ekonomicznego w Poznaniu	
	Nazwa op:	Skala:
	Instalacja KD - rzut parteneru	
Projektował:	mgr inż. Michał Kłopot upr. WKP0382/2007/16	08 2021
Opracował:	mgr inż. Łukasz Łukaszczyk	08 2021
Opracował:	mgr inż. Olga Ledzińska	08 2021
Nr op.: 4.01		





LEGENDA:

- LP- skrzynka kontrolera LP1502
- S- skrzynka modułów MR52
- koncentrator klamek Aperio, HUB AH40 1-to- 16 IP
- czytnik kart zbliżeniowych HID R10
- przycisk wyjścia TKN-01
- przycisk wyjścia ewakuacyjnego D-110
- elektrozaczep EFEIF 332U
- elektrozaczep EFEIF 37RR
- elektrozwozora Yale 270 S+K
- elektrozwozora Yale 540 S+K
- kontaktron
- klamka bezprzewodowa Aperio E100
- okablowanie LAN - UTP
- okablowanie KD - wg schematu

UWAGA:
Drzwi na drogach ewakuacyjnych, objęte kontrolą dostępu, przystosować do pożarowego odblokowania z systemu SAP zgodnie z opisem technicznym. Rozbudowa systemu SAP o sterowania pożarowe kontroli dostępu jest poza zakresem opracowania (zakres zadań Inwestora).

Wykonawca: ZETO POZNAN ZETO S.A. w Poznaniu ul. Fredry 8a 60-967 Poznań	Inwestor: Uniwersytet Ekonomiczny w Poznaniu al. Niepodległości 10, 61-875 Poznań	
	Temat:	Dostawa i instalacja systemu kontroli dostępu w budynkach Uniwersytetu Ekonomicznego w Poznaniu
	Stadium:	Dokumentacja powykonawcza
	Nazwa op:	Budynek B. ul. Niepodległości 12, Poznań
	Instalacja KD - rzut III piętra	Skala: 1:100
Projektował:	mjr inż. Michał Knap upr. WKP0382/2007/16	08 2021
Opracował:	mjr inż. Łukasz Łukaszczuk	08 2021
Opracował:	mjr inż. Olga Ledzińska	08 2021
Nr op:		4.04