

PROJEKT BUDOWLANY

Temat:

***Remont budynku typu kontenerowego
zaplecza boisk sportowych "ORLIK"***

Obiekt:

Budynek sanitarno - szatniowy

Lokalizacja obiektu:

**Śmigiel ulica Marii Konopnickiej nr 1
nr ewid. dz. 1102/10**

Inwestor:

**Gmina Śmigiel
pl. Wojska Polskiego nr 6
64-030 Śmigiel**

Stadium:

Szkic budowlano - wykonawczy

Opracował:

**Stefan Cieśla
nr. upr. bud. 123/78/Lo
nr. upr. proj. 625/84/Lo**

Śmigiel, dnia 23 - 01 - 2023 r.

ZAWARTOŚĆ OPRACOWANIA

Spis treści	
OPIS TECHNICZNY	3
1. Podstawa opracowania	3
2. Przedmiot i zakres opracowania	3
3. Charakterystyka stanu istniejącego	3
3.1. Lokalizacja	3
3.2. Obiekt	4
3.3. Określenie stanu technicznego remontowanych pomieszczeń.....	6
4. Charakterystyka planowanej inwestycji	6
5. Opis projektowanych rozwiązań materiałowych	7
5.1. Demontaż wyposażenia	7
▪ branża budowlana	7
▪ branża sanitarna	7
▪ branża elektryczna	7
5.2. Roboty nowe	7
▪ branża budowlana	7
▪ branża sanitarna	7
▪ branża elektryczna	7
CZĘŚĆ GRAFICZNA.....	11

OPIS TECHNICZNY

1. Podstawa opracowania

- wizja lokalna,
- inwentaryzacja obiektu architektoniczno - budowlana dla potrzeb projektowych,
- obowiązujące przepisy i normy budowlane,

2. Przedmiot i zakres opracowania

Niniejsze opracowanie obejmuje remont budynku typu kontenerowego zaplecza boisk sportowych "ORLIK" w Śmiglu przy ulicy Marii Konopnickiej. Zakres planowanego remontu

- malowanie zewnętrznych powierzchni kontenera,
- malowanie wewnętrznych powierzchni kontenera (sufity i ściany),
- wymiana opraw oświetlenia wewnętrznego na oświetlenie LED,
- wymiana opraw oświetlenia zewnętrznego na oświetlenie LED,
- wymiana gniazd i włączników instalacji elektrycznej,
- wymiana nagrzewnic elektrycznych pomieszczeń,
- wymiana wentylatorów ściennych,
- wymiana instalacji wodnej wraz z wymianą baterii umywalkowych w pomieszczeniach sanitarno - szatniowych,
- demontaż i ponowny montaż urządzeń sanitarnych (brodzików natryskowych wraz z kabiną natryskową oraz misek ustępowych) - z uwagi na wymianę wykładziny podłogowej,
- wymiana stolarki drzwiowej wewnętrznej,
- wymiana wykładziny podłogowej,
- rozbiórka ścianek działowych w związku z przystosowaniem jednej z toalet na toaletę dla osób niepełnosprawnych,
- wyposażenie pomieszczenia instruktora sportowego oraz wyposażenie szatni,

3. Charakterystyka stanu istniejącego

3.1. Lokalizacja

Budynek zlokalizowany jest w kompleksie sportowym przy ulicy Marii Konopnickiej nr 1 w Śmiglu na działce oznaczonej numerem ewidencyjnym 1102/10



3.2. Obiekt

Budynku kontener - zaplecze boisk sportowych został zbudowany w ramach programu "Moje Boisko - Orlik 2012" i stanowi zaplecze sanitarno - szatniowe dla:

- boiska piłkarskiego ze sztuczną nawierzchnią,
- boiska wielofunkcyjnego ze sztuczną nawierzchnią z możliwością gry w piłkę ręczną, koszykówkę oraz siatkówkę,

Budynek ten - kontener wykonany jest z prefabrykowanych elementów konstrukcyjnych, składa się z pomieszczeń - szatni, łazienek, toalet, magazynu i pomieszczenia instruktora sportowego oraz pomieszczenia dodatkowego jak podcień.

Konstrukcję budynku stanowią ramy stalowe, natomiast ściany zewnętrzne jak i ścianki wewnętrzne budynku wykonane są z płyty warstwowej z wkładką termoizolacyjną.

Budynek wyposażony jest w instalację elektryczną i wodno - kanalizacyjną.

Powierzchnia zabudowy	-	82,65 m2
Powierzchnia użytkowa	-	62,04 m2
Kubatura	-	237,22 m3

Wykaz pomieszczeń

- pomieszczenie instruktora	-	6,29 m2
- pomieszczenie magazynowe	-	6,29 m2
- toaleta - 1	-	6,08 m2
- toaleta - 2	-	6,08 m2
- łazienka - 1	-	5,88 m2
- łazienka - 2	-	5,88 m2
- szatnia - 1	-	6,46 m2
- szatnia - 2	-	6,31 m2
- szatnia - 3	-	6,46 m2
- szatnia - 4	-	6,31 m2



▪ elewacja frontowa



▪ elewacja tylna



▪ elewacja boczna - 1



▪ elewacja boczna - 2

3.3. Określenie stanu technicznego budynku

- konstrukcja budynku - stan techniczny dobry,
- stolarka drzwiowa zewnętrzna - stan techniczny zadowalający - konieczność wymiany okuć (klamki),
- stolarka drzwiowa wewnętrzna - stan techniczny niezadowalający - do wymiany,
- instalacja wodociągowa łącznie z bateriami - stan techniczny niezadowalający - do wymiany,
- wentylatory ściennie - stan techniczny niezadowalający - wymagana wymiana,
- oprawy oświetleniowe wewnętrzne i zewnętrzne - stan techniczny niezadowalający - oprawy przestarzałe - konieczność wymiany na oprawy LED,
- gniazda i wyłączniki elektryczne - stan techniczny niezadowalający - wymagana wymiana,
- nagrzewnice elektryczne ściennie stan techniczny niezadowalający - wymagana wymiana,
- wykładziny podłogowe - stan techniczny zły - wymagana wymiana,
- powłoki malarskie zewnętrzne i wewnętrzne - z uwagi na estetykę wymagają odnowienia,

4. Charakterystyka planowanej inwestycji

Zakres robót:

- malowanie powierzchni zewnętrznych kontenera,
- malowanie powierzchni wewnętrznych kontenera (sufity i ściany),
- wymiana rur spustowych - zmiana przekroju,
- wymiana w drzwiach zewnętrznych okuć drzwiowych (klamki),
- wymiana stolarki drzwiowej wewnętrznej,
- rozbiórka ścianek wewnętrznych w jednej toalecie - przystosowanie toalety do osób niepełnosprawnych
- wymiana instalacji wodociągowej wraz z bateriami umywalkowymi,
- wymiana opraw oświetleniowych zewnętrznych z zamianą na oprawy LED,

- wymiana opraw oświetleniowych wewnętrznych z zamianą na oprawy LED,
- wymiana gniazd i włączników elektrycznych,
- wymiana nagrzewnic elektrycznych ściennych,
- wymiana wentylatorów ściennych,
- wymiana wykładziny podłogowej,
- wymiana wyposażenia szatni - szafek ubraniowych,
- wymiana wyposażenia pomieszczenia instruktora sportu - szafa ubraniowa, biurko, kontener pod biurko,

5. Opis projektowanych rozwiązań materiałowych

5.1. Demontaż wyposażenia

- branża budowlana
 - okuć drzwi zewnętrznych (klamki),
 - drzwi wewnętrzne wraz z ościeżnicami,
 - wykładziny podłogowe rulonowe PCV,
 - ścianki działowe,
- branża sanitarna
 - instalacji wodociągowej wewnętrznej wraz z bateriami umywalkowymi,
 - osprzętu sanitarnego przeznaczonego do ponownego montażu (**brodziki prysznicowe** wraz z kabinami prysznicowymi oraz miski ustępowe),
- branża elektryczna
 - opraw oświetleniowych wewnętrznych,
 - opraw oświetleniowych zewnętrznych,
 - osprzętu elektrycznego - gniazda i włączniki,
 - wentylatorów ściennych,
 - nagrzewnic pomieszczeń - grzejniki elektryczne naścienne,

Założenia ogólne

Poza brodzikami prysznicowymi i muszlami ustępowymi przeznaczonymi **do ponownego montażu** nie przewiduje się ponownego wykorzystanie materiałów **demontowanych**. Wszystkie zdemontowane materiały należy niezwłocznie usunąć z terenu obiektu i poddać utylizacji.

5.2. Roboty nowe

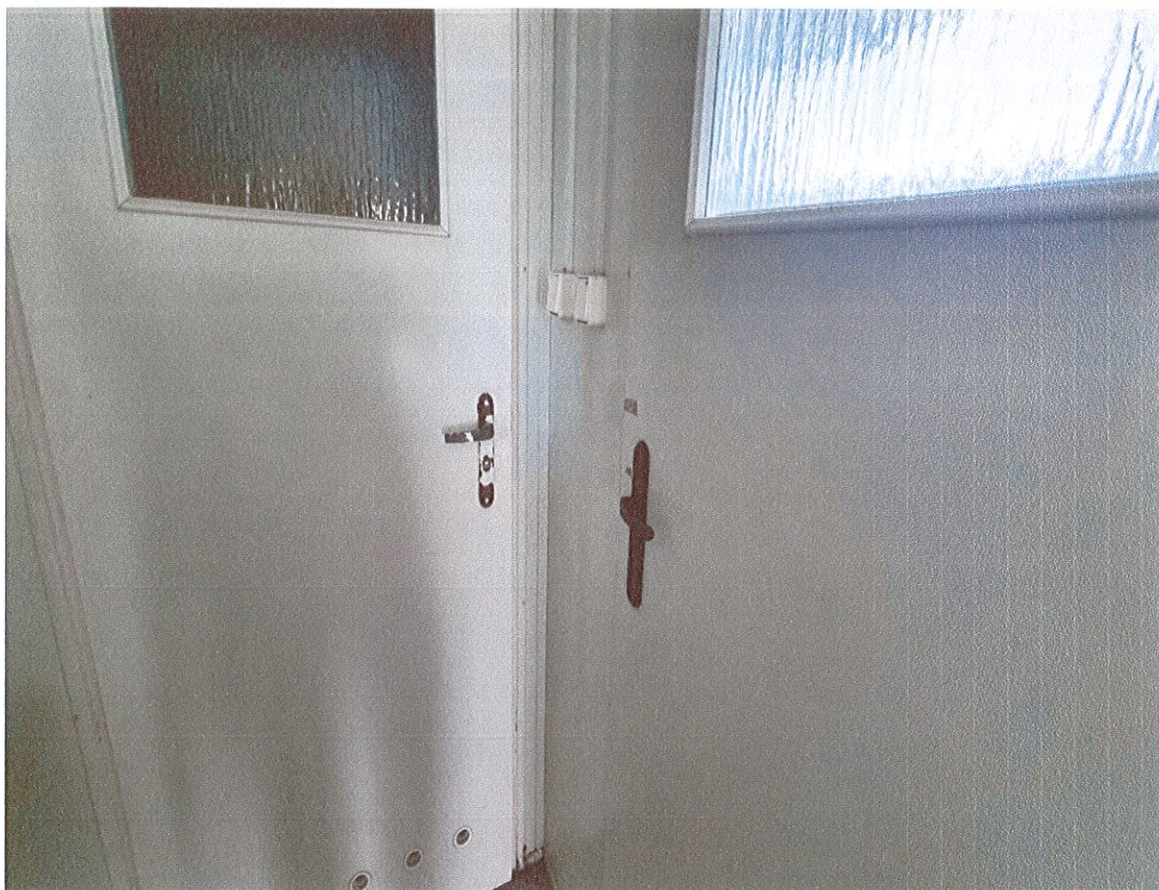
- branża budowlana
 - malowanie ścian zewnętrznych kontenera,
 - malowanie sufitów i ścian wewnętrznych kontenera,
 - wymiana okuć drzwi zewnętrznych - klamki,
 - wymiana drzwi wewnętrznych wraz z ościeżnicami
 - ułożenie nowych wykładzin podłogowych rulonowych z PCV,
- branża sanitarna
 - wykonanie nowej instalacji wodociągowej,
 - wymiana baterii umywalkowych,
 - ponowny montaż brodzików prysznicowych wraz z kabinami,
 - ponowny montaż misek ustępowych,
- branża elektryczna
 - wymiana opraw oświetlenia wewnętrznego - na oprawy LED,
 - wymiana opraw oświetlenia zewnętrznego - na oprawy LED,
 - wymiana osprzętu elektrycznego - gniazda hermetyczne, włączniki **hermetyczne**,
 - wymiana wentylatorów ściennych,
 - wymiana nagrzewnic - grzejniki elektryczne naścienne,



▪ toaleta przeznaczona do adaptacji dla osób niepełnosprawnych

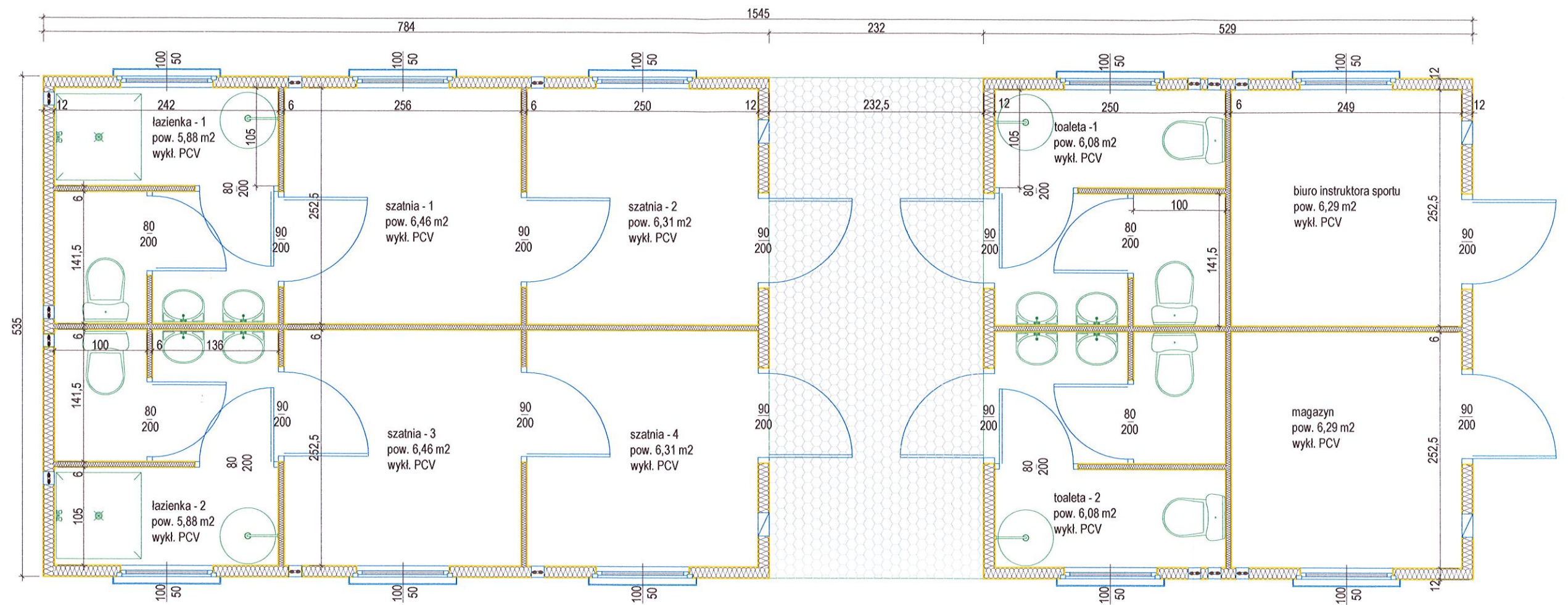




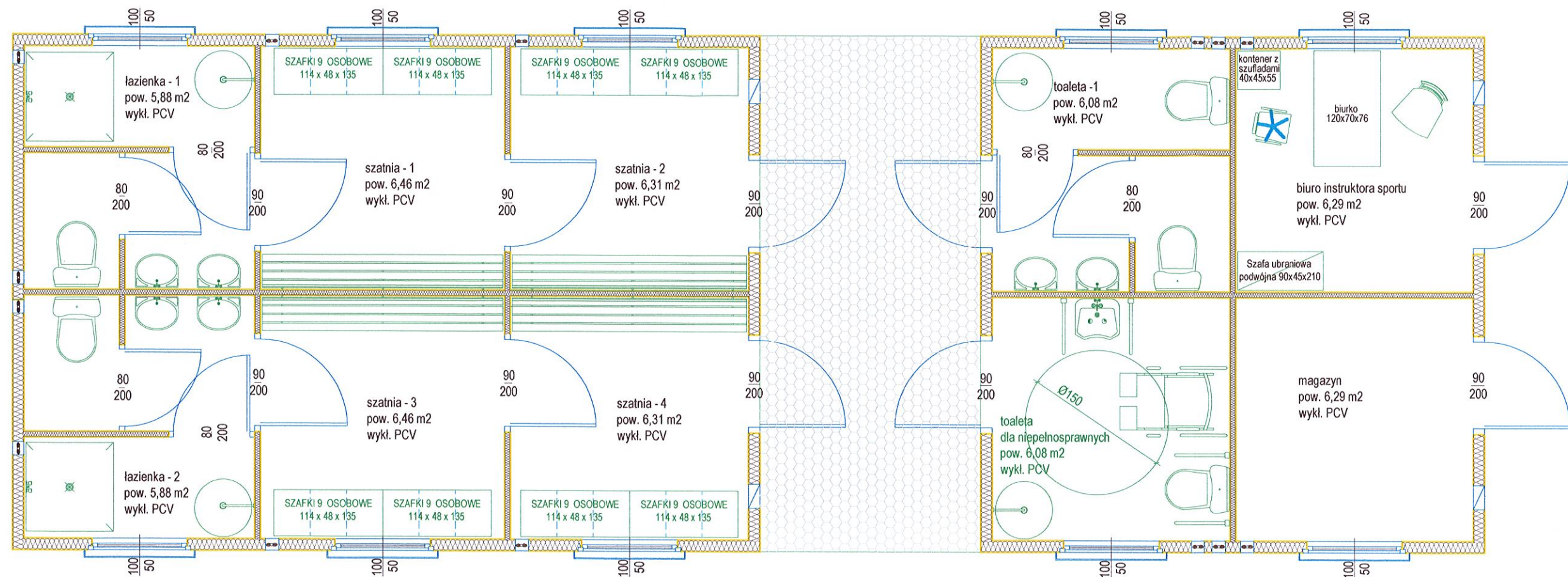


Część graficzna

1. Inwentaryzacja budowlana,
2. Układ funkcjonalny,
3. Zmiany budowlane - rozbiórka ścianek,
4. Instalacje elektryczne - wymiana oświetlenia,
5. Wymiana stolarki drzwiowej,
6. Wymiana wykładziny podłogowej



INWESTOR	
GMINA ŚMIGIEL PL. WOJSKA POLSKIEGO 6	
LOKALIZACJA ŚMIGIEL UL. MARII KONOPNICKIEJ 1 NR EWID. DZ. 1102/10	
NAZWA ZADANIA REMONT BUDYNKU TYPU KONTENEROWEGO ZAPLECZA BOISK SPORTOWYCH "ORLIK"	
NAZWA RYSUNKU INWENTARYZACJA - RZUT PRZYZIEMIA	
ARKUSZ - A3	SKALA 1 : 50
DATA STYCZEŃ 2023	1.



UWAGA:

1. Wszystkie roboty należy wykonywać zgodnie z Polskimi Normami, Warunkami technicznymi wykonania i odbioru robót budowlano - montażowych opracowanymi przez Instytut Techniki Budowlanej oraz zasadami wiedzy i sztuki budowlanej,
2. Dopuszcza się zastosowanie materiałów zamiennych pod warunkiem, że posiadają one cechy nie gorsze jakościowo i technicznie od wskazanych w projekcie a także pod warunkiem uzyskania zgody projektanta,
3. Każdy element projektowy należy rozpatrywać i rozpoznać w dokumentacji w kontekście wszystkich wszystkich rysunków, które do tego elementy się odnoszą z uwzględnieniem wszystkich informacji opisowych i zasad sztuki budowlanej,
4. W przypadku jakiegokolwiek rozbieżności w dokumentacji należy konsultować się z projektantem,
5. Wszystkie wymiary sprawdzić na budowie i zweryfikować z rysunkami,

INWESTOR

GMINA ŚMIGIEL
PL. WOJSKA POLSKIEGO 6

LOKALIZACJA

ŚMIGIEL
UL. MARII KONOPNICKIEJ 1

NAZWA ZADANIA

REMONT BUDYNKU TYPU KONTENEROWEGO
ZAPLECZA BOISK SPORTOWYCH "ORLIK"

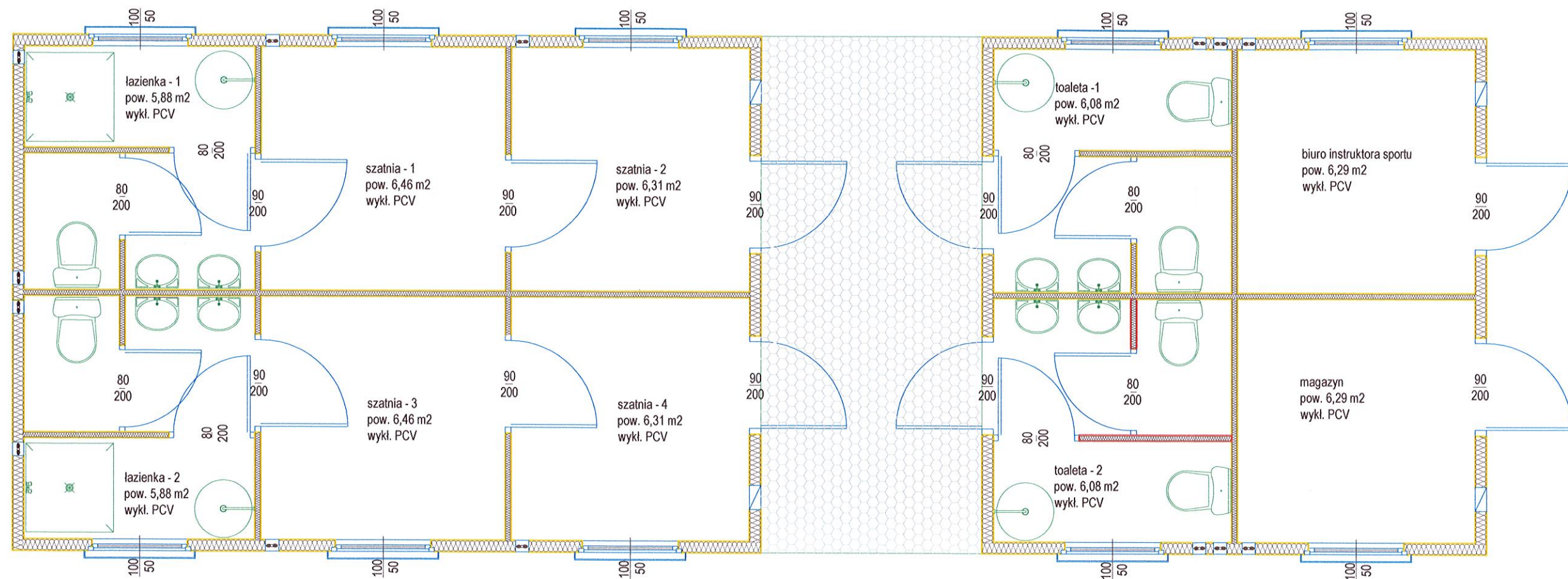
NAZWA RYSUNKU
UKŁAD FUNKCJONALNO - URZYTKOWY
RZUT PRZYZIEMIA

ARKUSZ - A3

SKALA 1 : 50

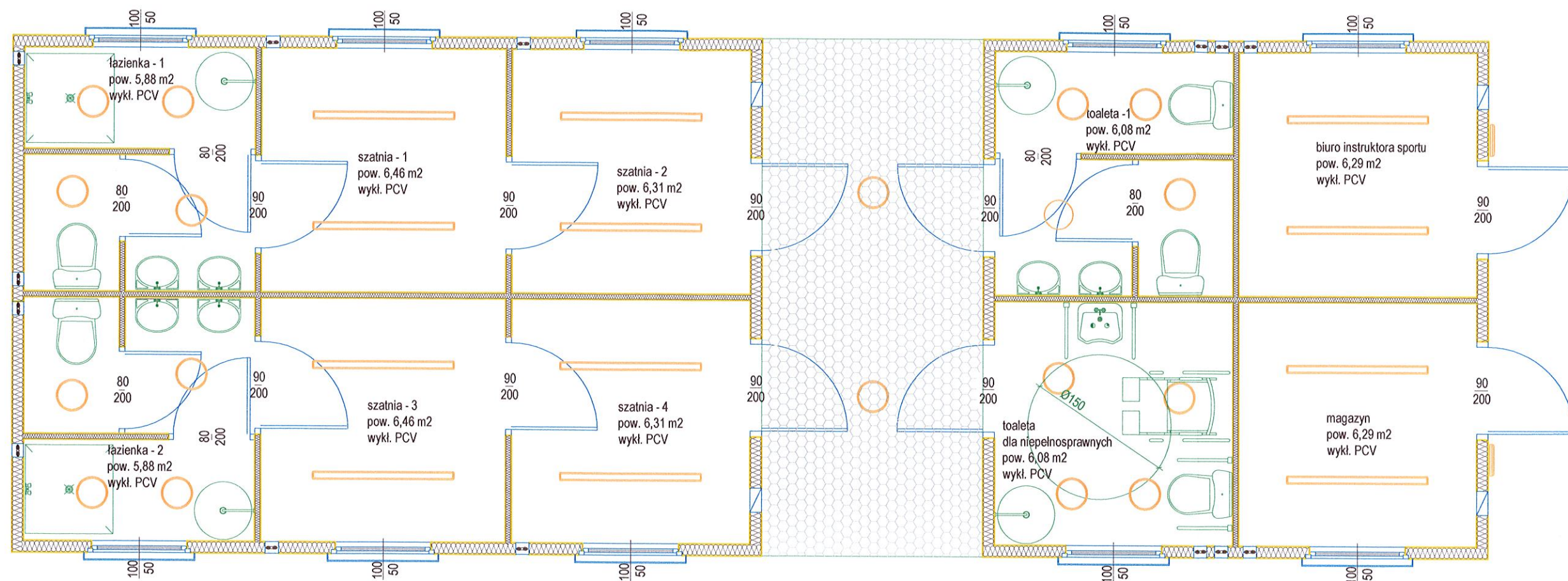
DATA
STYCZEŃ 2023

2.



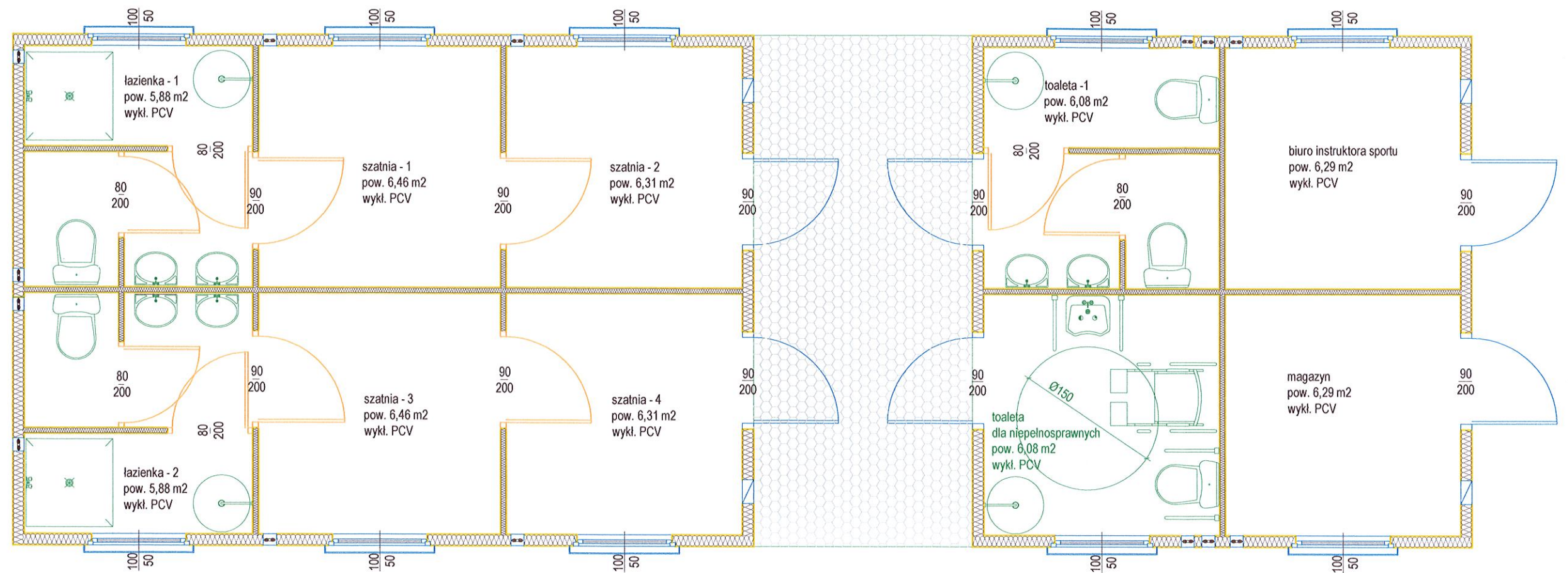
- ścianki działowe do rozbioru

INWESTOR	
GMINA ŚMIGIEL PL. WOJSKA POLSKIEGO 6	
LOKALIZACJA	
ŚMIGIEL UL. MARII KONOPNICKIEJ 1	
NAZWA ZADANIA	
REMONT BUDYNKU TYPU KONTENEROWEGO ZAPLECZA BOISK SPORTOWYCH "ORLIK"	
NAZWA RYSUNKU	
ZMIANY BUDOWLANE - ROZBIÓRKA ŚCIANEK RZUT PRZYZIEMIA	
ARKUSZ - A3	SKALA 1 : 50
DATA STYCZEŃ 2023	3.

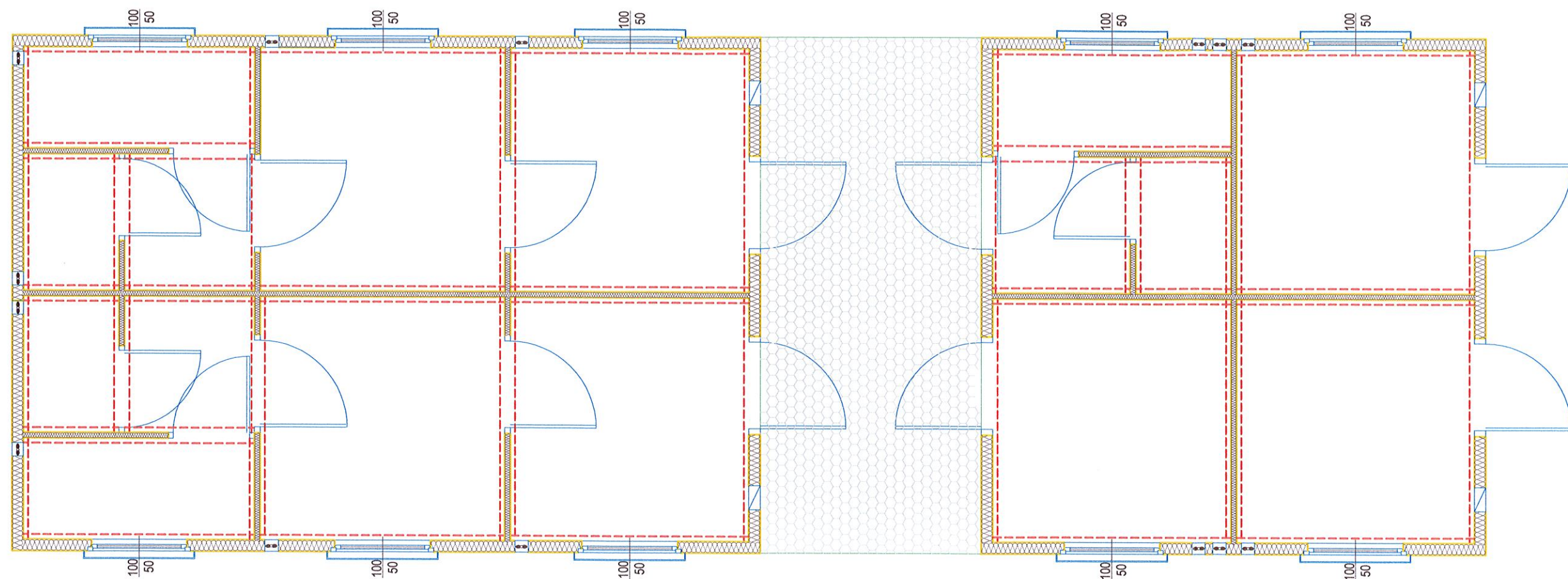


- - plafoniera LED 24W (oprawa wewnętrzna i zewnętrzna)
- ▬ - oprawa pyłoszczelna LED 2 x 36W

INWESTOR	
GMINA ŚMIGIEL PL. WOJSKA POLSKIEGO 6	
LOKALIZACJA	
ŚMIGIEL UL. MARII KONOPNICKIEJ 1	
NAZWA ZADANIA	
REMONT BUDYNKU TYPU KONTENEROWEGO ZAPLECZA BOISK SPORTOWYCH "ORLIK"	
NAZWA RYSUNKU	
INSTALACJA ELEKTRYCZNA - WYMIANA OŚWIETLENIA - RZUT PRZYZIEMIENIA	
ARKUSZ - A3	SKALA 1 : 50
DATA STYCZEŃ 2023	4.

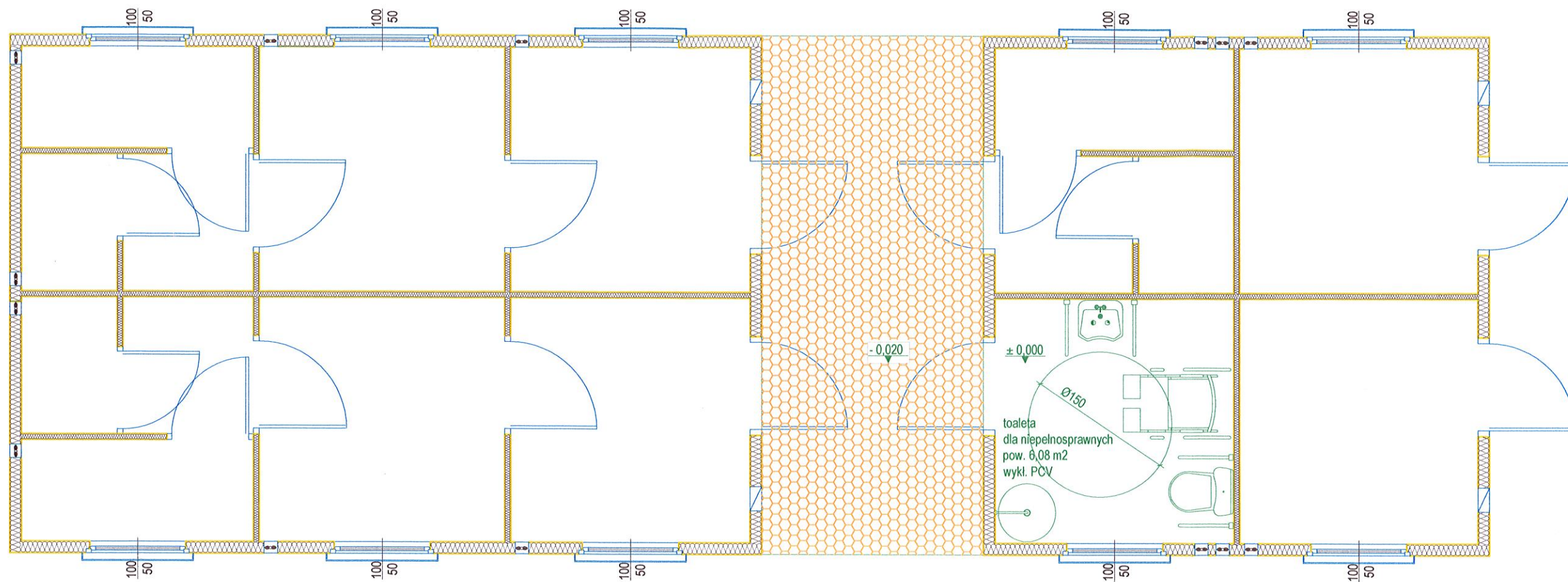


INWESTOR	
GMINA ŚMIGIEL PL. WOJSKA POLSKIEGO 6	
LOKALIZACJA	
ŚMIGIEL UL. MARII KONOPNICKIEJ 1	
NAZWA ZADANIA	
REMONT BUDYNKU TYPU KONTENEROWEGO ZAPLECZA BOISK SPORTOWYCH "ORLIK"	
NAZWA RYSUNKU WYMIANA STOLARKI DRZWIOWEJ RZUT PRZYZIEMIA	
ARKUSZ - A3	SKALA 1 : 50
DATA STYCZEŃ 2023	5.



 - wymiana wykładziny podłogowej PCV

INWESTOR	
GMINA ŚMIGIEL PL. WOJSKA POLSKIEGO 6	
LOKALIZACJA	
ŚMIGIEL UL. MARII KONOPNICKIEJ 1	
NAZWA ZADANIA	
REMONT BUDYNKU TYPU KONTENEROWEGO ZAPLECZA BOISK SPORTOWYCH "ORLIK"	
NAZWA RYSUNKU WYMIANA WYKŁADZINY PODŁOGOWEJ RZUT PRZYZIEMIA	
ARKUSZ - A3	SKALA 1 : 50
DATA STYCZEŃ 2023	6.



przebudowa kostki brukowej
- z uwagi na adaptację łazienki
dla osób niepełnosprawnych

INWESTOR	
GMINA ŚMIGIEL PL. WOJSKA POLSKIEGO 6	
LOKALIZACJA	
ŚMIGIEL UL. MARI KONOPNICKIEJ 1	
NAZWA ZADANIA	
REMONT BUDYNKU TYPU KONTENEROWEGO ZAPLECZA BOISK SPORTOWYCH "ORLIK"	
NAZWA RYSUNKU WYMIANA WYKŁADZINY PODŁOGOWEJ RZUT PRZYZIEMIA	
ARKUSZ - A3	SKALA 1 : 50
DATA STYCZEŃ 2023	7.