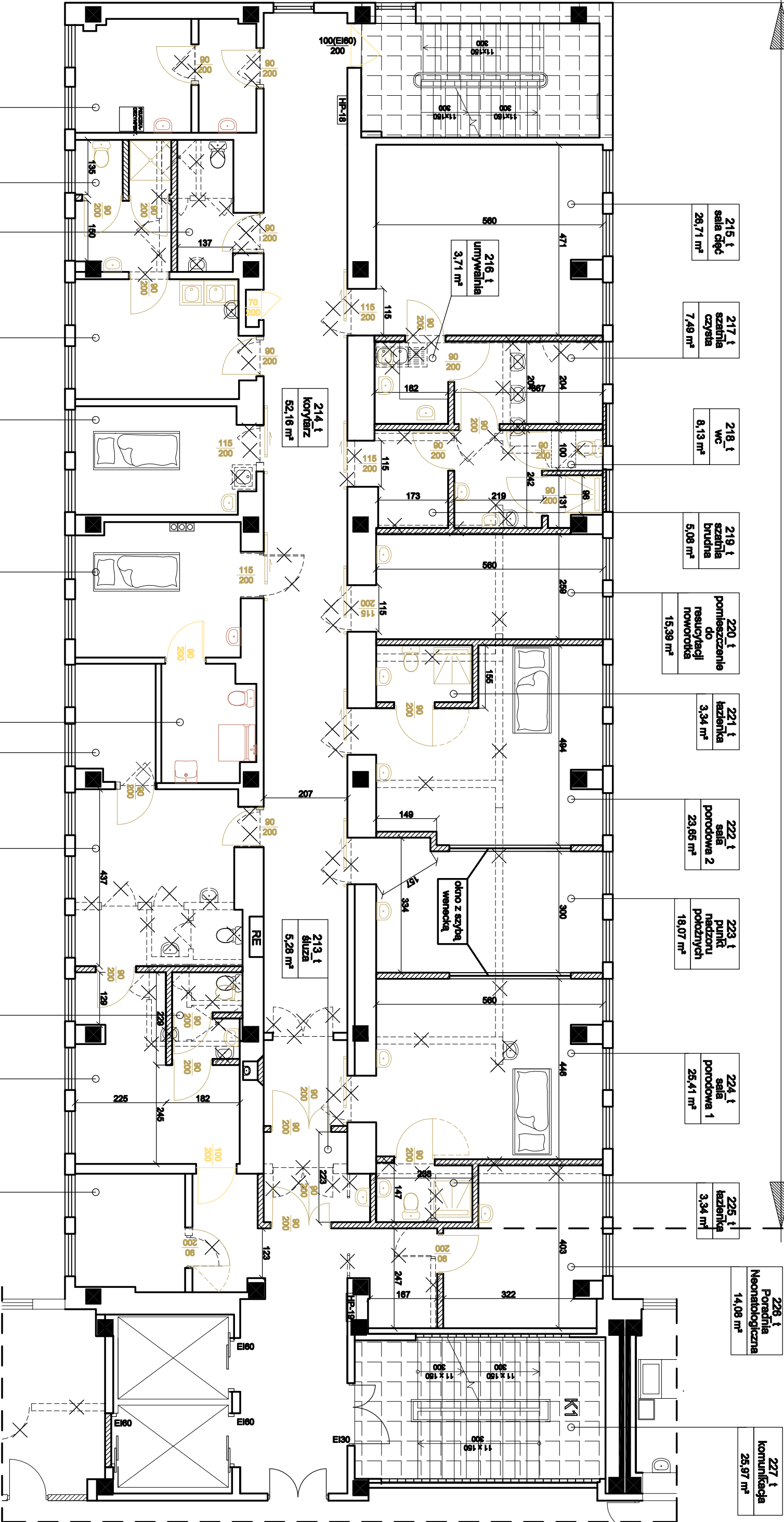


TRAKT PORODOWY



215 ł
sala cięć
26,71 m²

217 ł
szatnia
czysta
7,49 m²

218 ł
wc
8,13 m²

219 ł
szatnia
brudna
5,08 m²

220 ł
pomieszczenie
do resuscytacji
noworodka
15,39 m²

221 ł
kuchnia
3,34 m²

222 ł
sala
porodowa 2
23,65 m²

223 ł
punkt
nadzoru
położnych
18,07 m²

224 ł
sala
porodowa 1
25,41 m²

225 ł
kuchnia
3,34 m²

226 ł
Poradnia
Neonatologiczna
14,08 m²

227 ł
komunikacja
25,97 m²

216 ł
umywalnia
3,71 m²

214 ł
korytarz
52,16 m²

213 ł
śluza
5,28 m²

212 ł
brudownik
11,91 m²

211 ł
WC
7,02 m²

210 ł
instrumentarium
5,13 m²

209 ł
pokój
sociálny
12,45 m²

208 ł
sala TV
okresu
11,51 m²

207 ł
sala
porodowa 3
13,46 m²

206 ł
kuchnia
6,46 m²

205 ł
pokój DSG
5,61 m²

204 ł
pokój
wyczekowań
18,13 m²

203 ł
WC
3,40 m²

202 ł
pokój badań
14,73 m²

201 ł
gab. Lek.
Kierującego
neonatalogia
7,76 m²

armatura projektowana, z szafką
armatura istniejąca do wymiaru, z szafką
przegrody murowane projektowane
elementy do likwidacji

drzwi projektowane
drzwi istniejące
do wymiaru

TRAKT PORODOWY
RZUT - II piętra

NAZWA OBIEKTU: BUDYNEK GŁÓWNY SPS ZOZ LĘBORK
LOKALIZACJA WNIOSCU: dz. nr 2/3 obr. 7 w Lęborku

ZAKRES PROJEKTU: Nazwa obiektu / Rodzaj
budowlana
Trakt Porodowy - Rzut II-piętra

1:100

rys. 5

ZBIÓRKA PROJEKTOWY
mgr inż. Daniel Majna
POLSKI INSTYTUT

02.2022r.