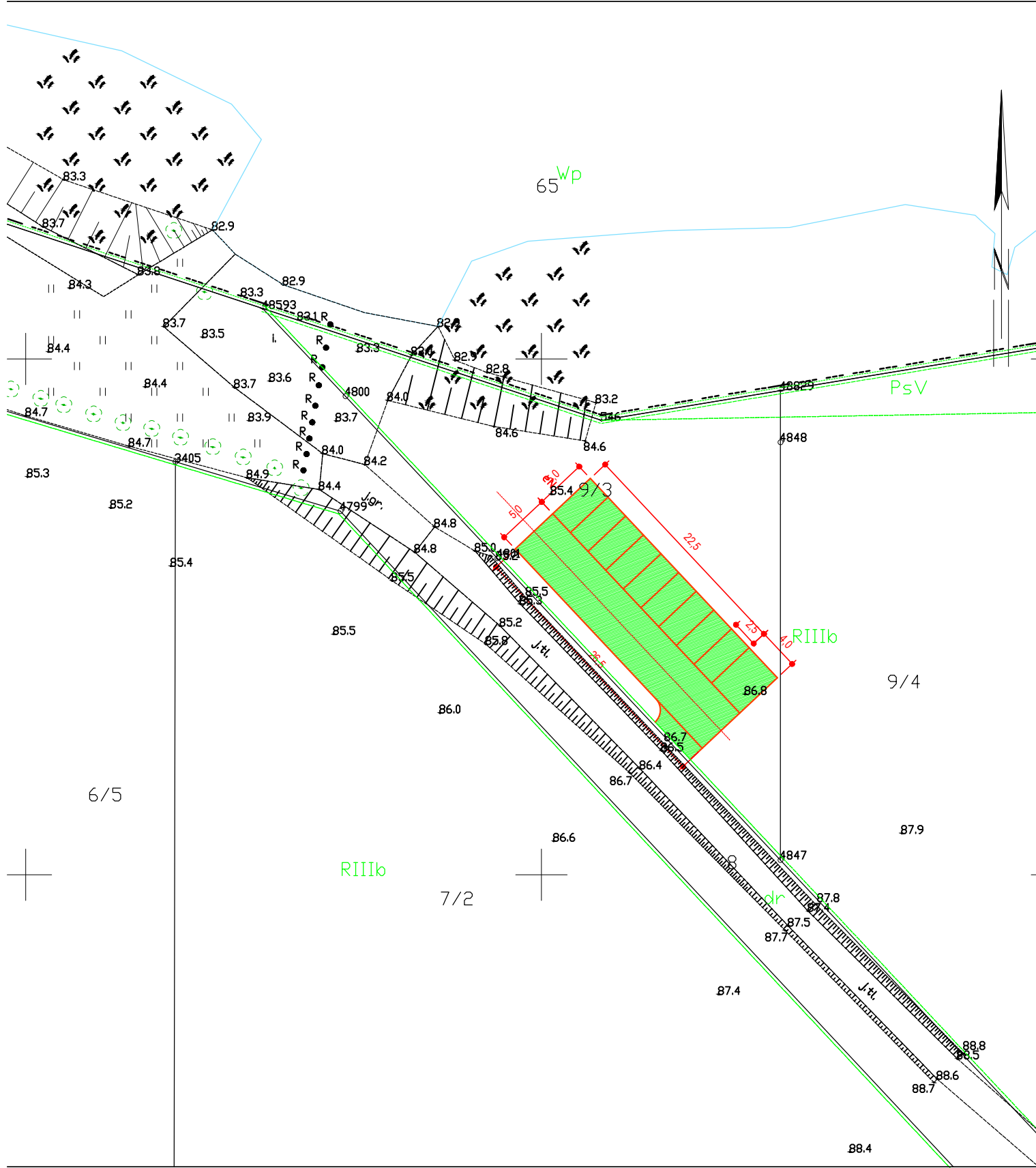


Województwo: kujawsko-pomorskie
Powiat: toruński
Jednostka ewidencyjna: 041502_2, Chełmża – gmina
Dzióbek: 0014, Kuczwały
Dziatka: 9/3
Adres: Dojazd 31, 33

MAPA ZASADNICZA
SKALA 1:500

Układ odniesienia: PL-ETRF89, układ wsp. płaskich: PL-2000 strefa 6 (18°), układ wys.: PL-EVRF2007-NH
obr. Kuczwały 0014; dz. 9/3
Seksje mapy: 6.194.26.12.2.2



PROJEKT ZAGOSPODAROWANIA 1 : 500

- LEGENDA :
- OŚ DROGI
 - KRAWĘDŹ DROGI
 - LINIA POBOCZA
 - POWIERZCHNIA UTWARDZENIA

PROJEKTOWANE 10 MIEJSC
POSTOJOWYCH
- 1 szt - wymiar 4x5 m
- 9 szt - wymiar 2.5x5 m

PROJEKTOWANA DROGA
DOJAZDOWA SZEROKOŚCI 5 m

Jednostka projekt.:			
Temat:	Budowa parkingu do 10 miejsc postojowych na działce nr 9/3 w miejscowości Kuczwały		
Inwestor:	GMINA CHEŁMŻA ul. Wodna 2, 87-140 Chełmża		
Treść rys.:	PLAN ZAGOSPODAROWANIA		
Autor proj.:			
Opracował			
Data: Październik 2022	Skala: 1:500	Branża : D	Nr. rys.: 1