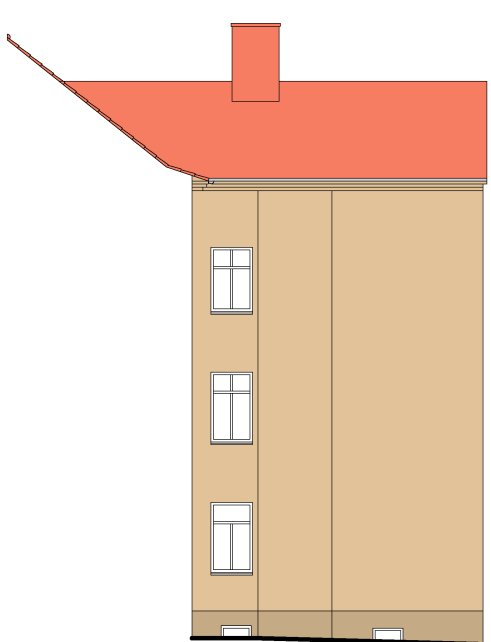


ELEWACJA ZACHODNIA KOLORYSTYKA



ELEWACJA PÓŁNOCNA KOLORYSTYKA



ELEWACJA WSCHODNIA KOLORYSTYKA

PRZYJĘTO NASTĘPUJĄCY ZESTAW  
KOLORYSTYCZNY WEDŁUG WZORNIKA  
FIRMY CAPAROL FASSADE A1:

PALAZZO 205 OBSZAR ELEWACJI

PALAZZO 195 OBSZAR COKOŁU PODWÓRZE

Projekt sporządzono przy pomocy oprogramowania  
Autodesk Autocad LT 2023  
Zastrzega się wszelkie prawa wynikające z Ustawy o prawie autorskim.  
Rysunek niniejszy nie może być w całości lub w części przerysowany,  
uzupełniony lub odstąpiony komukolwiek, bez pisemnej zgody pracowni.

		ZAMAWIAJACY:	
		<p>Miasto Gorzów Wlkp. Zakład Gospodarki Mieszkaniowej Administracja Domów Mieszkalnych nr 2 66-400 Gorzów Wlkp.</p>	
<p>Projekt remontu elewacji frontowej, docieplenie i kolorystyka elewacji podwórzowej budynku mieszkalnego, wielorodzinnego przy ul. Wawrzyniaka 72 w Gorzowie Wielkopolskim, jed. ewid. Gorzów Wielkopolski, obr. ewid. Zamoście 10, dz. nr 1860/13; 086101_1.0010.1860/13</p>			
KOLORYSTYKA ELEWACJI		NR. RYS. R-04	SKALA 1 : 150
WYKONAWCY OPRACOWANIA		NR / UPR.	PODPIS / DATA
OPRACOWAŁ:	mgr inż. arch. Andrzej Dudziński specjalność architektoniczna		26.10.2023r
PROJEKTANT:	mgr inż. Przemysław Dudziński specjalność architektoniczna o. specjalność konstrukcyjno-bud.	74/94/GW 73/89/GW	26.10.2023r