

## PROGRAM FUNKCJONALNO UŻYTKOWY

### BUDOWA INSTALACJI FOTOWOLTAICZNEJ ORAZ MAGAZYNÓW ENERGII NA TERENIE SPZOZ MIĘDZYCHÓD

Budowa instalacji fotowoltaicznej, magazynu energii oraz stacji ładowania pojazdów na terenie SPZOZ Międzychód jest projektem współfinansowanym z WOJEWÓDZKIEGO FUNDUSZU OCHRONY ŚRODOWISKA I GOSPODARKI WODNEJ W POZNANIU.

#### 1. Szczegółowa specyfikacja techniczna

- instalacja fotowoltaiczna o mocy co najmniej 25 kWp;
- instalacja magazynów energii o pojemności co najmniej 30 kWh;
- instalacja stacji szybkiego ładowania samochodów elektrycznych o mocy co najmniej 22 kW;
- system montażowy – konstrukcja membranowa klejona;
- panele fotowoltaiczne o mocy co najmniej 565W – **TIER 1 listy Bloomberga**;
- inwerter hybrydowy o mocy co najmniej 25kW;
- wyłącznik przeciwpożarowy;
- **uzgodnienie projektu instalacji z rzeczoznawcą ds. P.POŻ** i zgłoszenie do Staży Pożarnej
- aktualizacja warunków przyłączenia o stację ładowania pojazdów;
- przeniesienie z miejsca przewidzianego na montaż instalacji - istniejących 3 szt. klimatyzatorów znajdujących się na dachu pomieszczenia technicznego na ścianę aby zlikwidować kolizję z planowaną instalacją fotowoltaiczną.
- wszelkie formalności związane z odbiorem instalacji i dopuszczeniem do pracy.(np. zgłoszenie do operatora itp).

Oferent/Wykonawca zobowiązany jest do wypełnienia specyfikacji technicznej, która będzie stanowić załącznik do oferty.

Specyfikacja techniczna do oferty.....

	Model	Moc [W]	Liczba szt.
Panele fotowoltaiczne			
Falownik hybrydowy			

	Model	Moc znamionowa	Pojemność	Czas przełączania poniżej 10ms [tak/nie]
Magazyn energii				

	Model	Moc maksymalna	Sposób montażu	RFID [tak/nie]
Stacja ładowania pojazdów elektrycznych				

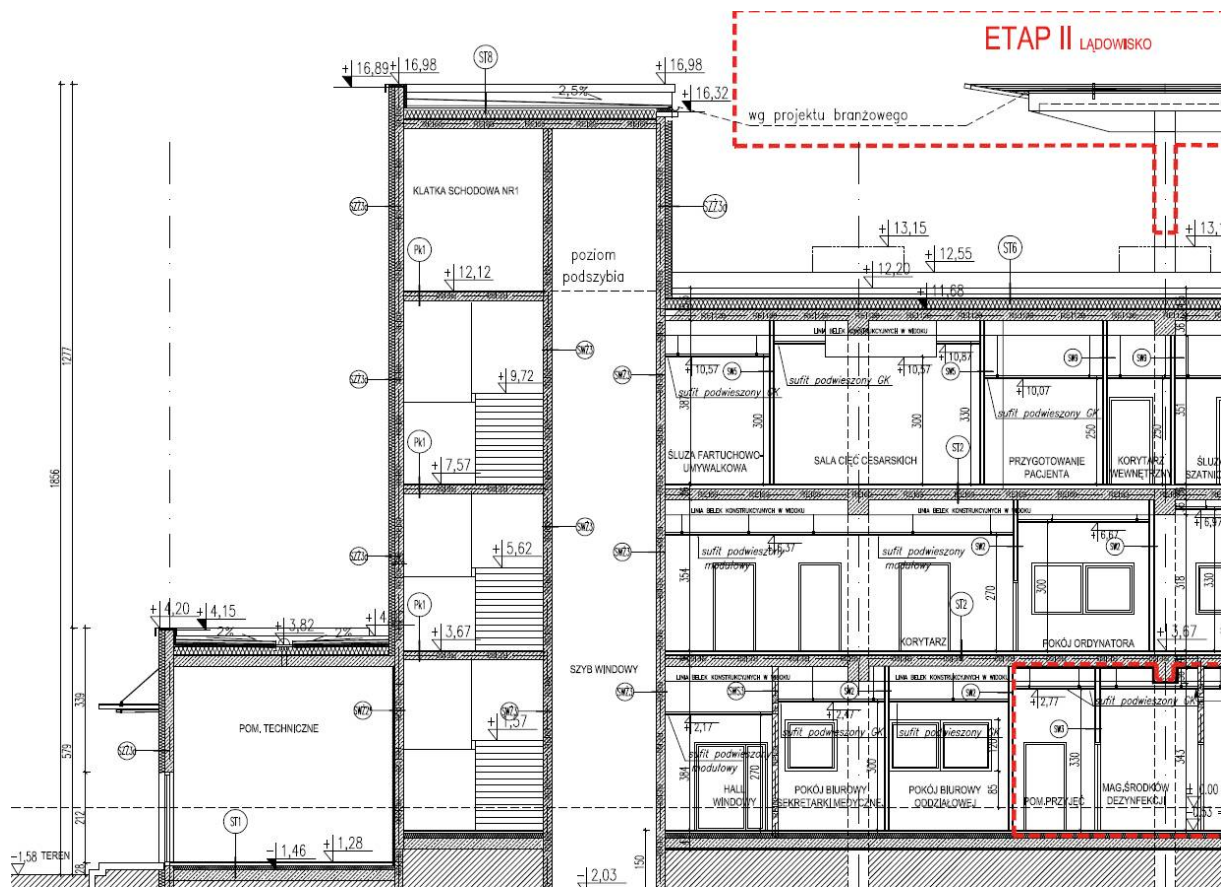
#### Lokalizacja inwestycji:

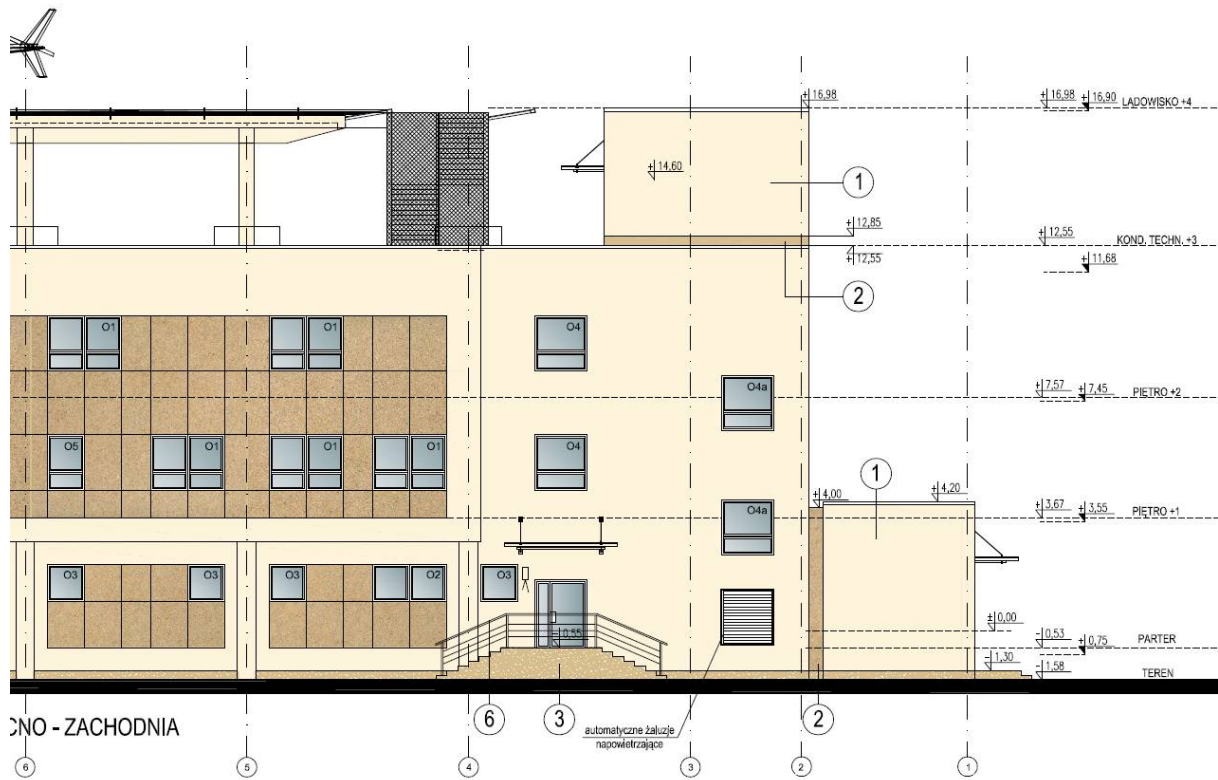
64-400 Międzychód, ul. Szpitalna 10

Lokalizacja urządzeń wraz z wymiarami:

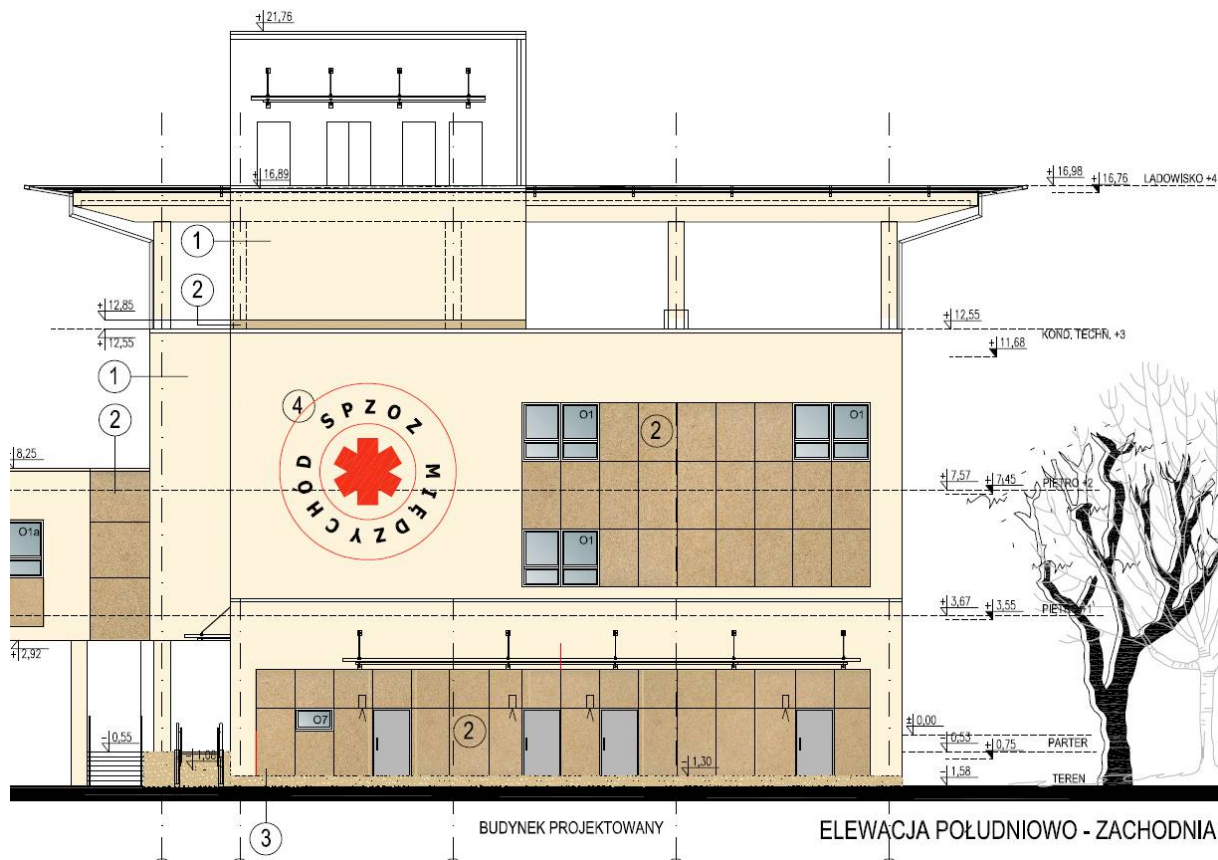


Rzuty budynku:





CNO - ZACHODNIA



BUDYNEK PROJEKTOWANY

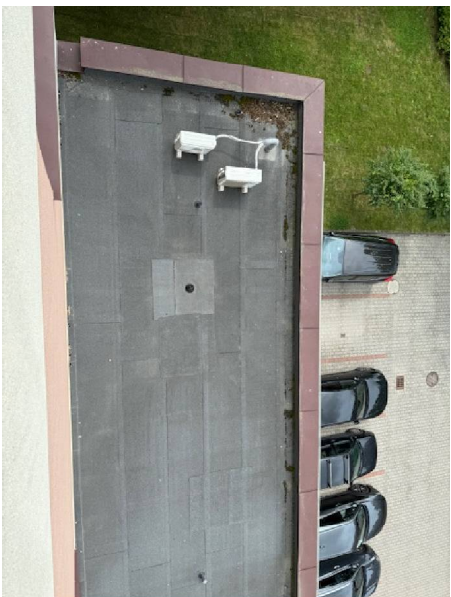
ELEWACJA POŁUDNIOWO - ZACHODNIA

Dokumentacja zdjęciowa:



Dach górny pod łądowiskiem





Dach nad pomieszczeniami technicznymi z lokalizacją klimatyzatorów do przeniesienia

