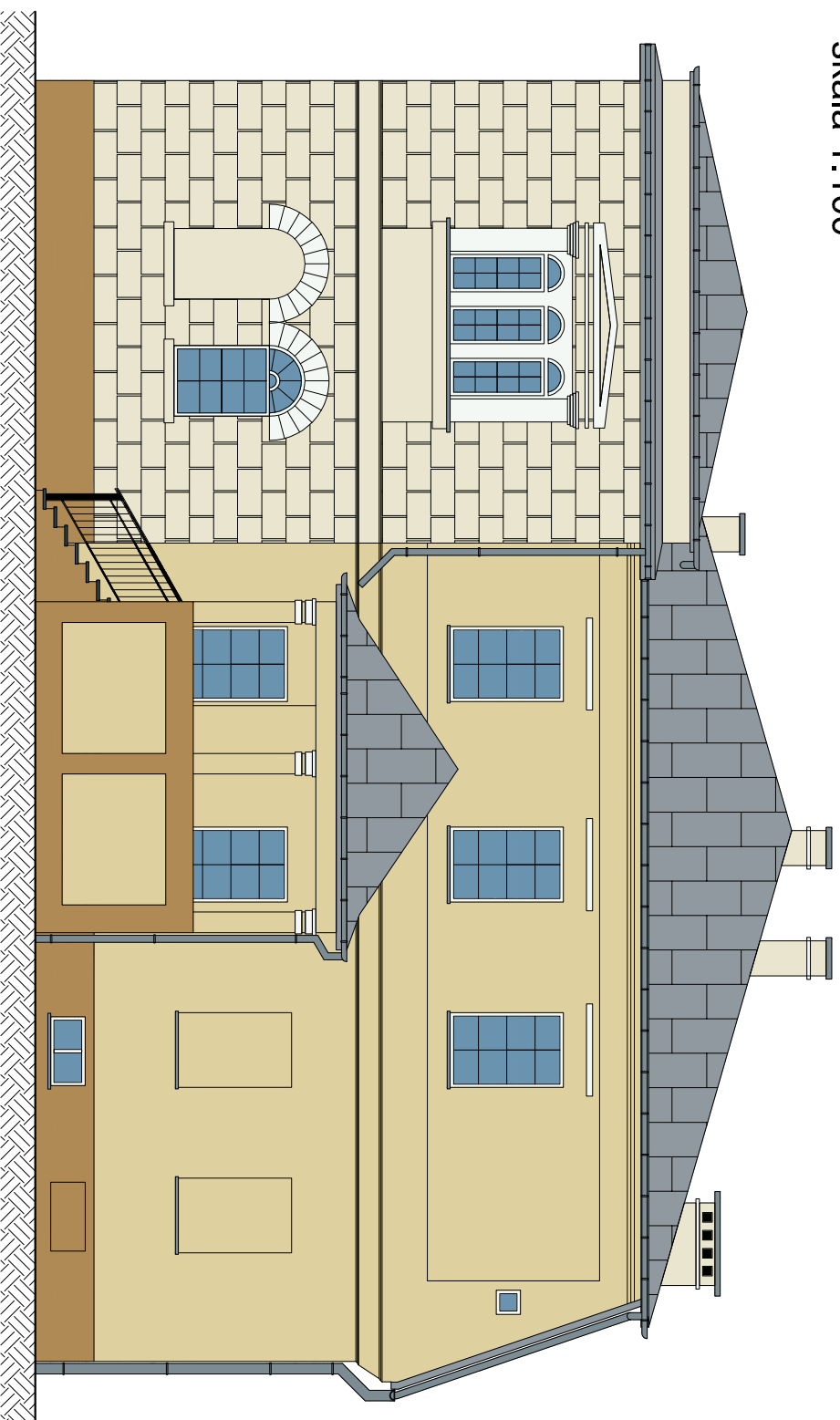
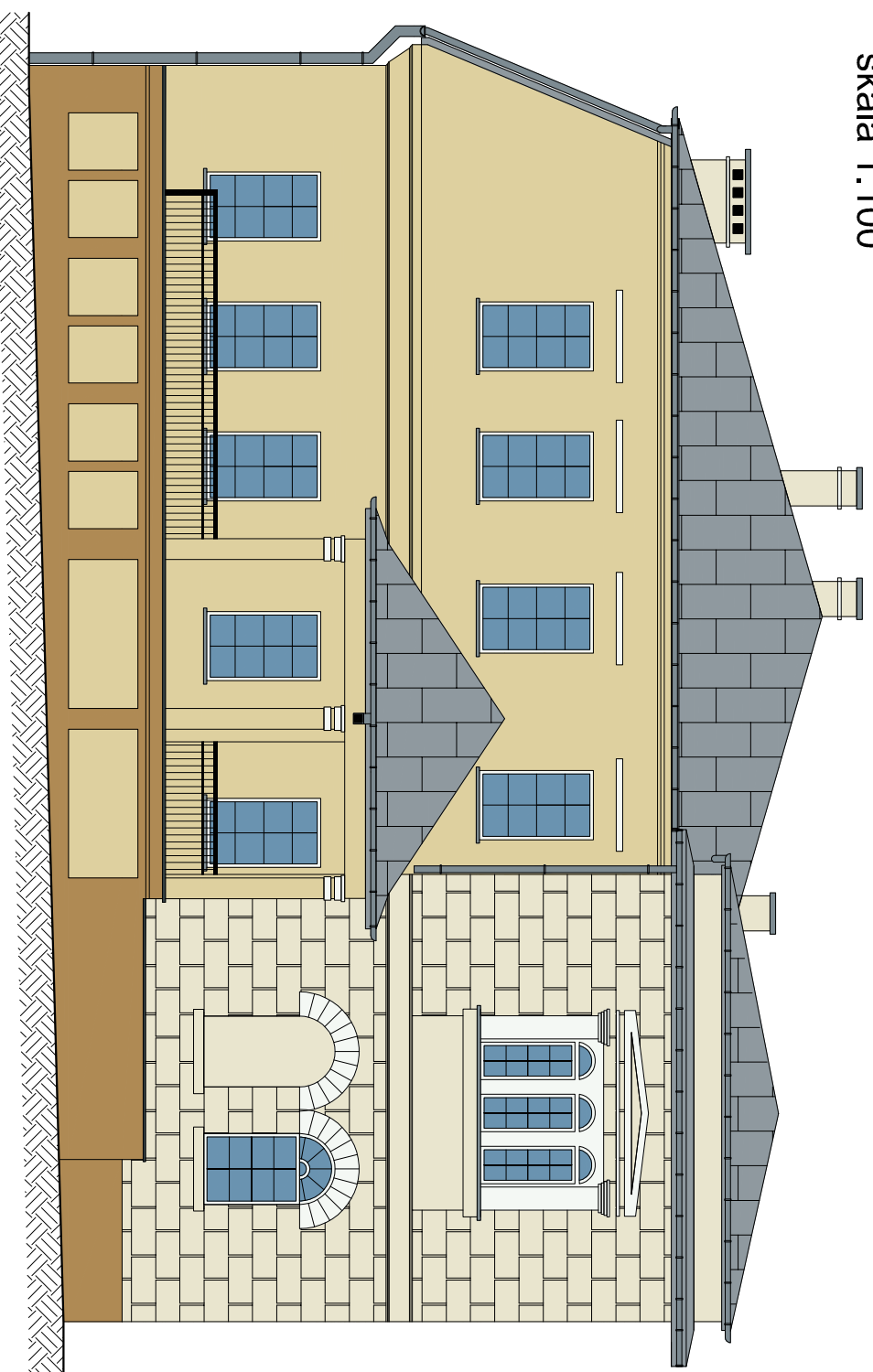



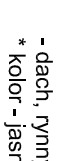





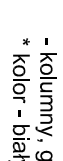

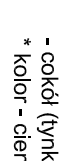

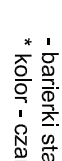
ELEWACJA PÓŁNOCNA - KOLORYSTYKA
skala 1:100



ELEWACJA POŁUDNIOWA - KOLORYSTYKA
skala 1:100



KOLORYSTYKA ELEWACJI:

	- dach, rynnny i rury spustowe, obróbki blacharskie (blacha ocynkowana)
	* kolor - jasno szary (np. RAL 7001)
	- część środkowa i główne powierzchnie ścian (tynk)
	* kolor - średni beż (np. RAL 1014)
	- ryzalitły boczne (tynk)
	* kolor - jasny beż (np. RAL 1013)
	- kolumny, gzymsy, elementy zdobnicze (tynk)
	* kolor - biały (np. RAL 9003)
	- cokół (tynk)
	* kolor - ciemny beż (np. RAL 1011)
	- barierki stalowe (stal)
	* kolor - czarny

* kolorystyka podana dla zbliżonych kolorów palety RAL. Ostateczne kolory uzgadniać z Inwestorem i Konservatorem Zabytków na etapie realizacji w oparciu o przedstawione wzorniki i bazy kolorów wybranych producentów.

INWESTYCJA:

Remont budynku Muzeum Regionalnego w Belchatowie.

dz. ew. nr 836/2, obr. 9, miasto Belchatów

INWESTOR:

MIASTO BĘLCCHATÓW

ul. Kościuszki 1, 97-400 Belchatów

JEDNOSTKA PROJEKTOWA:

**JKP PRZEDSIĘBIORSTWO PROJEKTOWANIA
I NADZORU
PROJEKT
I JUKON PROJEKT**
97-400 Belchatów ul. Kaczyńskich 14, tel.: 530 480 545, email: biuro@jukon-projekt.pl, www.jukon-projekt.pl

ZESPÓŁ PROJEKTOWY:	IMIĘ I NAZWISKO:	NR UPRAWNIENI:	PODPIS:
PROJEKTANT:	mgr inż. arch. ANNA BACZMAGA architektura	27/LOOKK/2012	
SPRAWDZAJĄCY:	mgr inż. arch. MAŁGORZATA SUCHORSKA architektura	41/R-156/LOJA/08	
PROJ. GŁÓWNY:	mgr inż. JAROSŁAW JURCZAK konstrukcje	LOD/0153/P00K/04	
SPRAWDZAJĄCY:	mgr inż. TOMASZ SZWED konstrukcje	LOD/3695/PWBKp/18	
ASYSTENT PROJEKTANTA:	mgr inż. MATEUSZ BARTELA		
ASYSTENT PROJEKTANTA:	inż. PRZEMYSŁAW GRZYBEK		

FAZA: **PROJEKT BUDOWLANY** DATA: **Wziesień 2020**

BRANŻA: **ARCHITEKTONICZNO-BUDOWLANA** SKALA: **1:100**

TREŚĆ RYSUNKU: **ELEWACJA PÓŁNOCNA I POŁUDNIOWA - KOLORYSTYKA** NR.RYS.: **B.03** INDEX: **-**