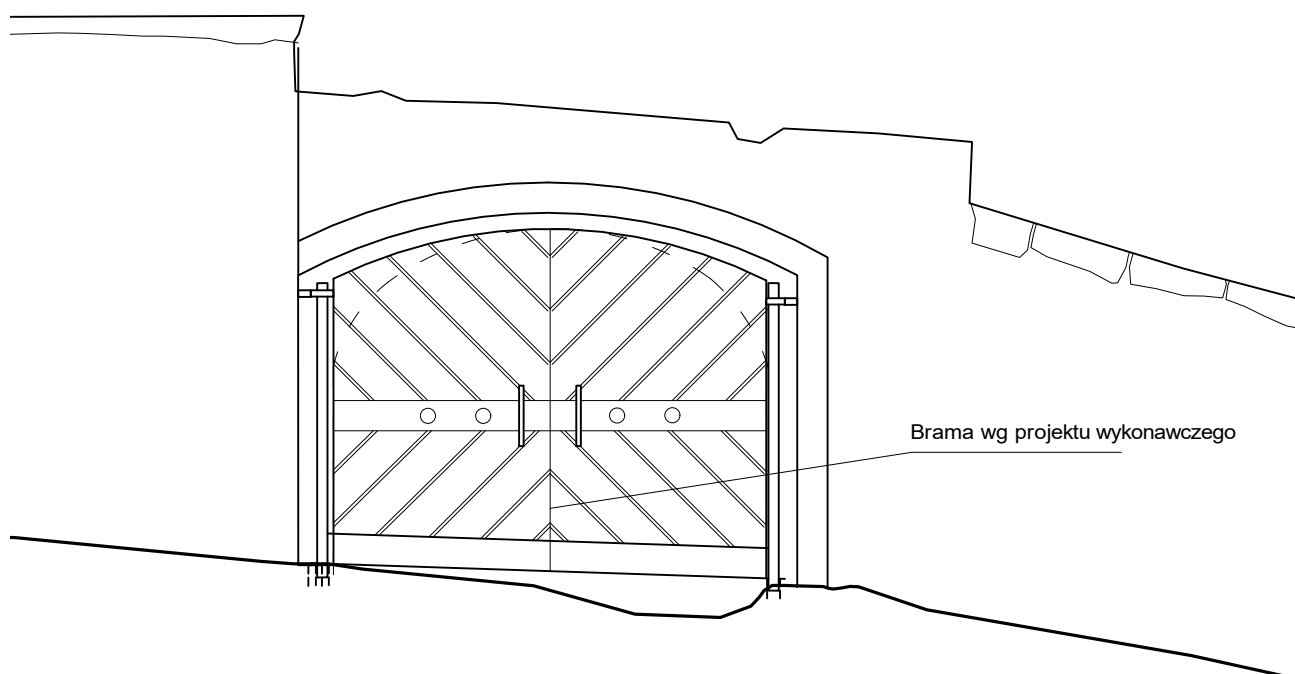
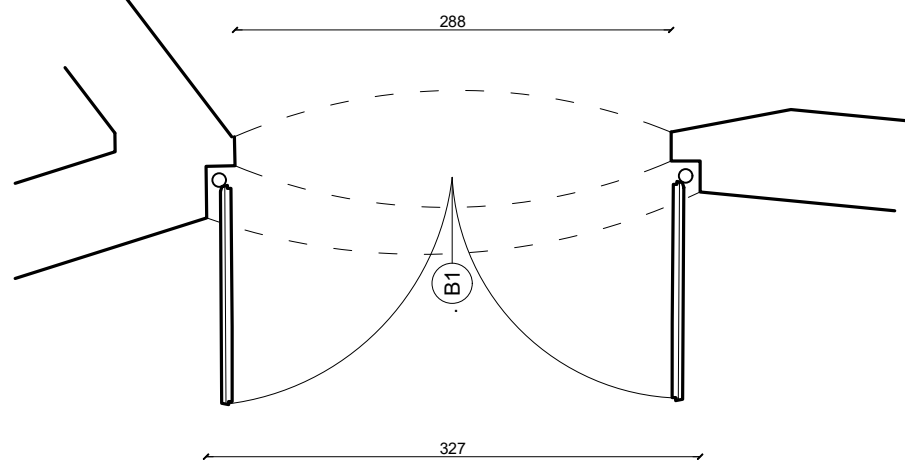


Widok od strony wiatraka



Widok od strony parku



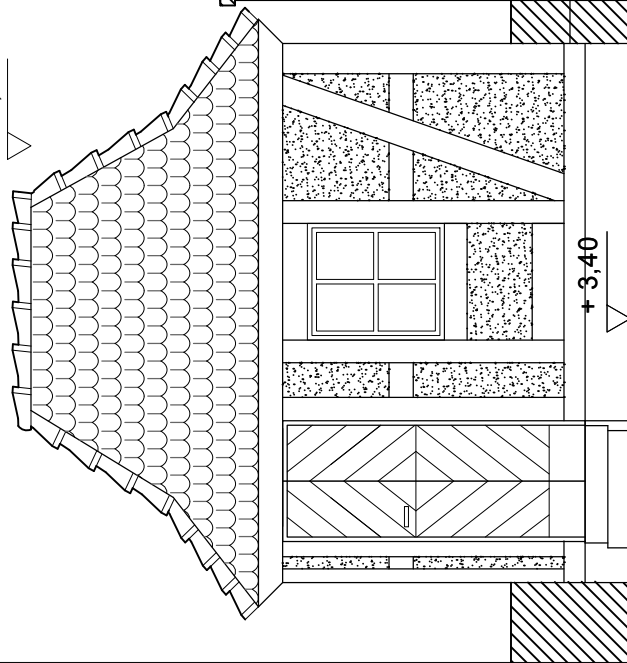
Rzut bramy północnej

data: 24.07.2018 tytuł rysunku: <b>Brama północna</b> 1:100 nr rysunku: 3/A	
GŁÓWNY PROJEKTANT, uprawnienia do projektowania bez ograniczeń w specjalności architektonicznej dr inż. arch. Anna Malachowicz nr. 54/DSOKK/2011	
SPRAWDZAJĄCY, uprawnienia do projektowania bez ograniczeń w specjalności architektonicznej dr inż. arch. Maciej Malachowicz nr. 88/81/WBPP, 383/82/WBPP	
PROJEKT BUDOWLANY – nazwa i adres obiektu budowlanego: wiatrak prochowy, obszar zieleni publicznej – „Fort Gaj” AM 0003, obręb Śródmieście dz. nr 1022 i 1090	
inwestor: Urząd Miejski w Strzegomiu ul. Rynek 38, 58-150 Strzegom mgr inż. arch. Alicja Zgraja	
Autorska Pracownia arch. Maciej Malachowicz Parafialna 16 Wrocław tel. 71 345 26 64 zabutki@rewaloryzacja.com	



+ 7,40

Odtworzyć zwieńczenie  
słupka



+ 3,40

Brama dwuskrzydłowa  
otwierana do zewnątrz  
Krata K1 wg projektu wykonawczego

Stopnie do ponownego ułożenia  
z zachowanych na miejscu  
elementów kamiennych

9 x 17 x 32

+1,85


+1,30

+0,80

9 x 17 x 32

Profil kamiennego lica  
skarpy

±0,00 = ~ 258,18 m

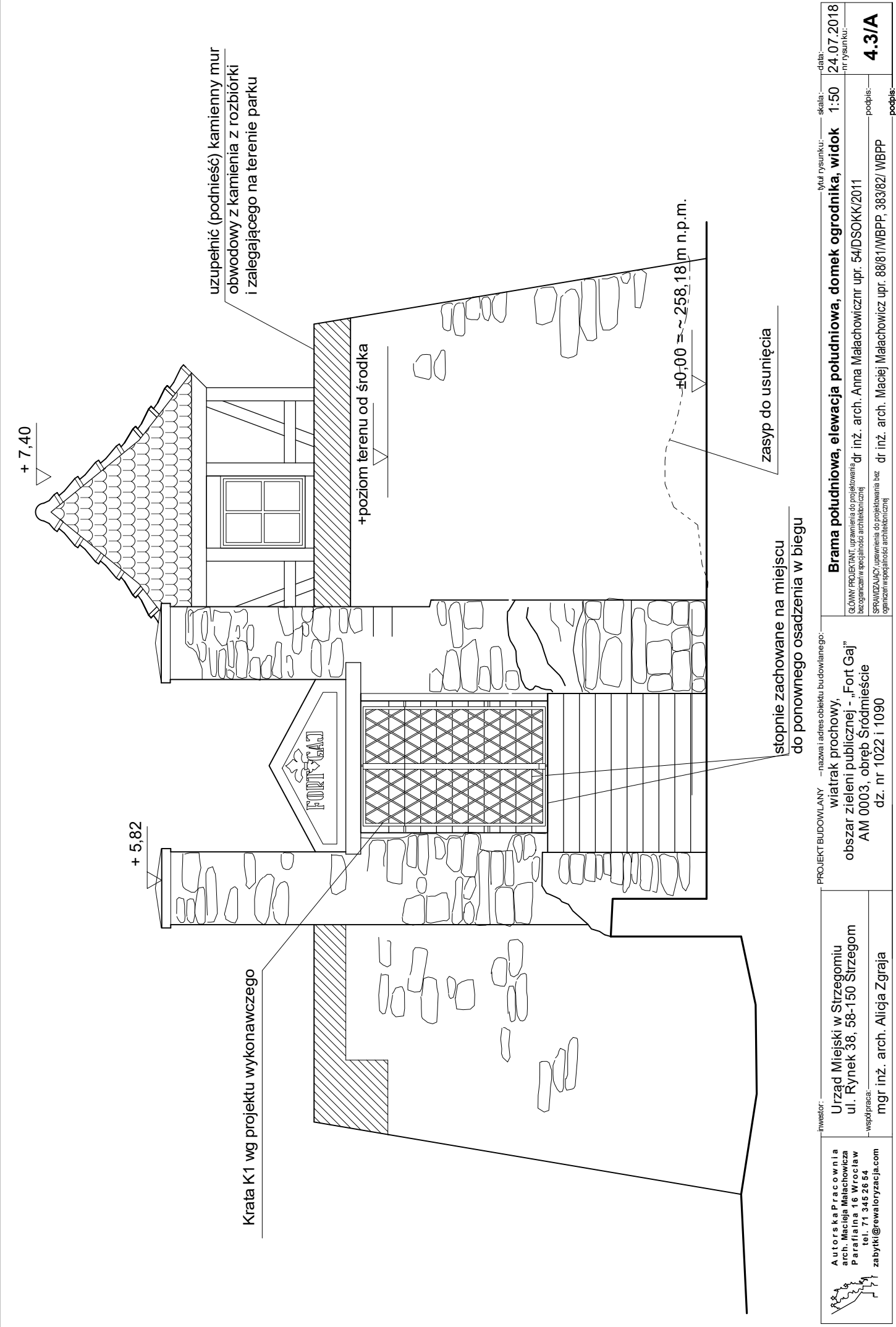
  
Autorska Pracownia  
arch. Maciej Malachowicz  
Parafialna 16 Wrocław  
tel. 71 345 26 64  
zabytki@rewaloryzacja.com


Urząd Miejski w Strzegomiu  
ul. Rynek 38, 58-150 Strzegom  
mgr inż. arch. Alicja Zgraja

PROJEKT BUDOWLANY — nazwa i adres obiektu budowlanego:  
wiatrak prochowy,  
obszar zieleni publicznej - „Fort Gaj”  
AM 0003, obręb Śródmieście  
dz. nr 1022/1 1090

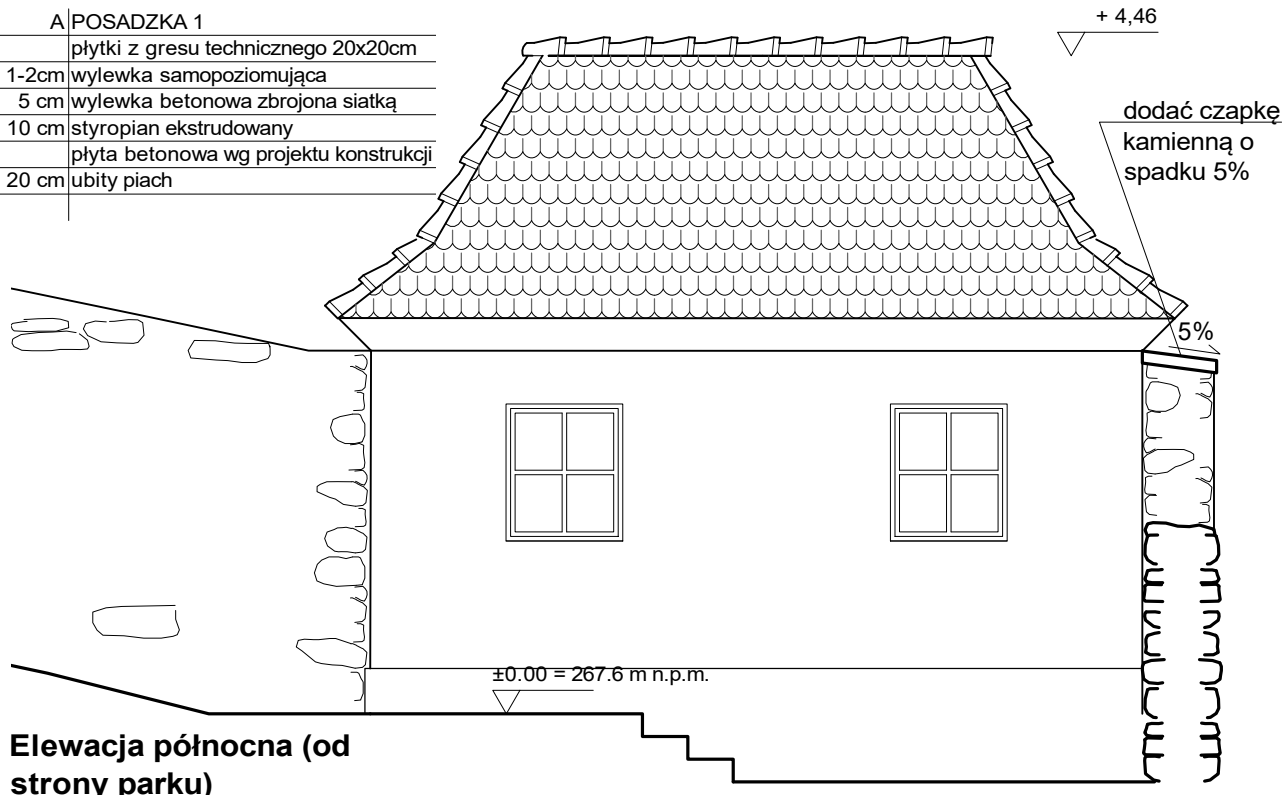
tytuł rysunku: **Brama południowa przekrój, Domek ogrodnika, widok.**  
skala: 1:50  
data: 24.07.2018  
nr rysunku: —  
podpis: —  
dr inż. arch. Anna Malachowicz nr. 54/DSOKK/2011  
dr inż. arch. Maciej Malachowicz upr. 8881/WBPP, 383/82/ WBPP

4.2/A

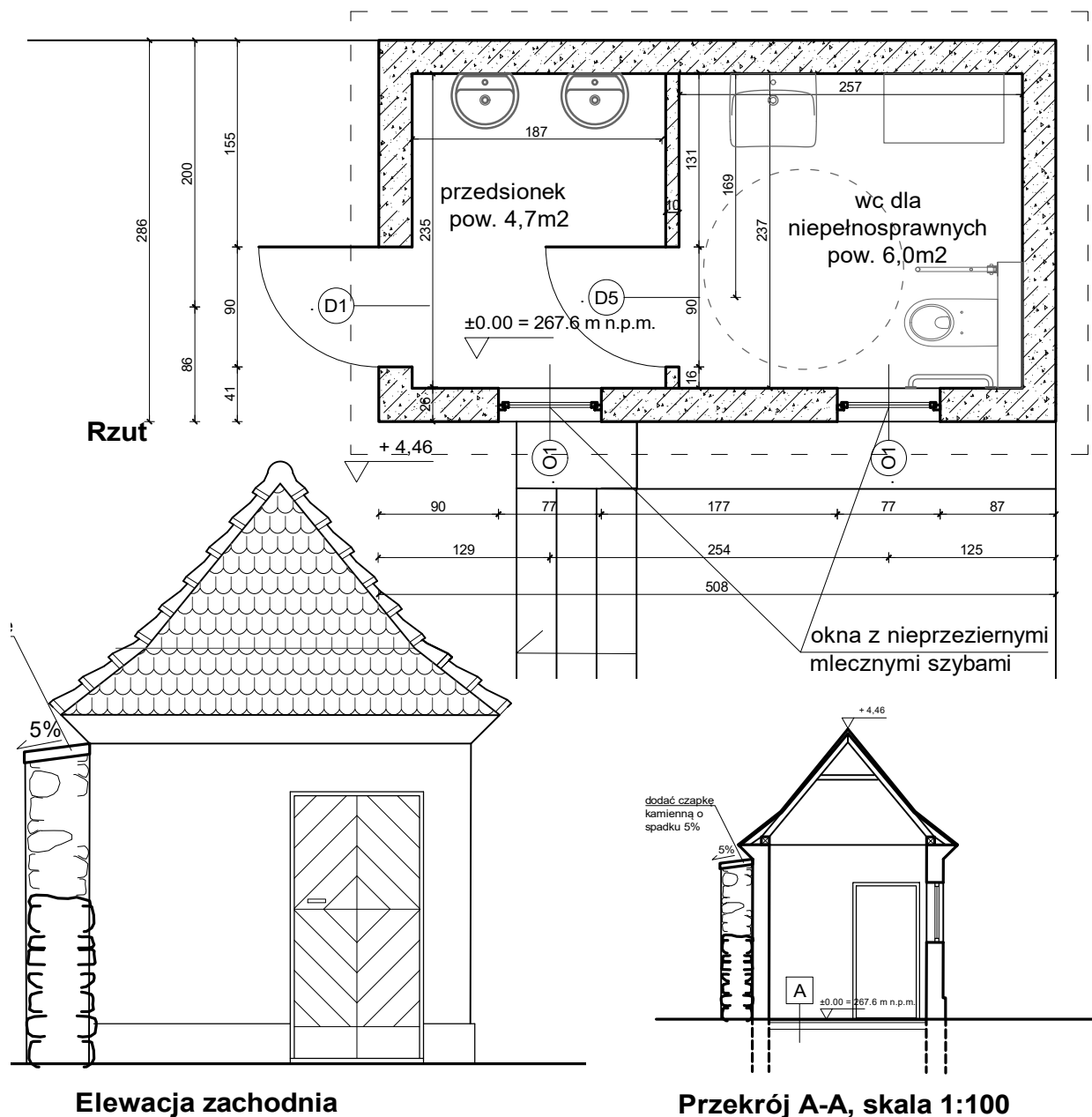


	Inwestor: Urząd Miejski w Strzegomiu ul. Rynek 38, 58-150 Strzegom mgr inż. arch. Alicja Zgraja		Projekt budowlany: wiatrak prochowy, obszar zieleni publicznej - „Fort Gaj” AM 0003, obręb Śródmieście dz. nr 1022/1 1090		Nazwa i adres obiektu budowlanego:		tytuł rysunku: <b>Brama południowa, elewacja południowa, domek ogrodnika, widok</b>		skala: 1:50	data: 24.07.2018
	Autorska Pracownia arch. Maciej Małachowicz Parafialna 16 Wrocław tel. 71 345 26 54 zabytki@rewaloryzacja.com		Główny projektant, uprawnienia do projektowania bez ograniczeń w specjalności architektonicznej dr inż. arch. Anna Małachowicz nr upr. 54/DSOKK/2011		podpis: <b>4.3/A</b>		nr rysunku:		podpis:	
							opracowanie: dr inż. arch. Maciej Małachowicz nr upr. 88/81/WBPP, 383/82/ WBPP			

A	POSADZKA 1
	płytki z gresu technicznego 20x20cm
1-2cm	wylewka samopoziomująca
5 cm	wylewka betonowa zbrojona siatką
10 cm	styropian ekstrudowany
	płyta betonowa wg projektu konstrukcji
20 cm	ubity piach



Elewacja północna (od strony parku)

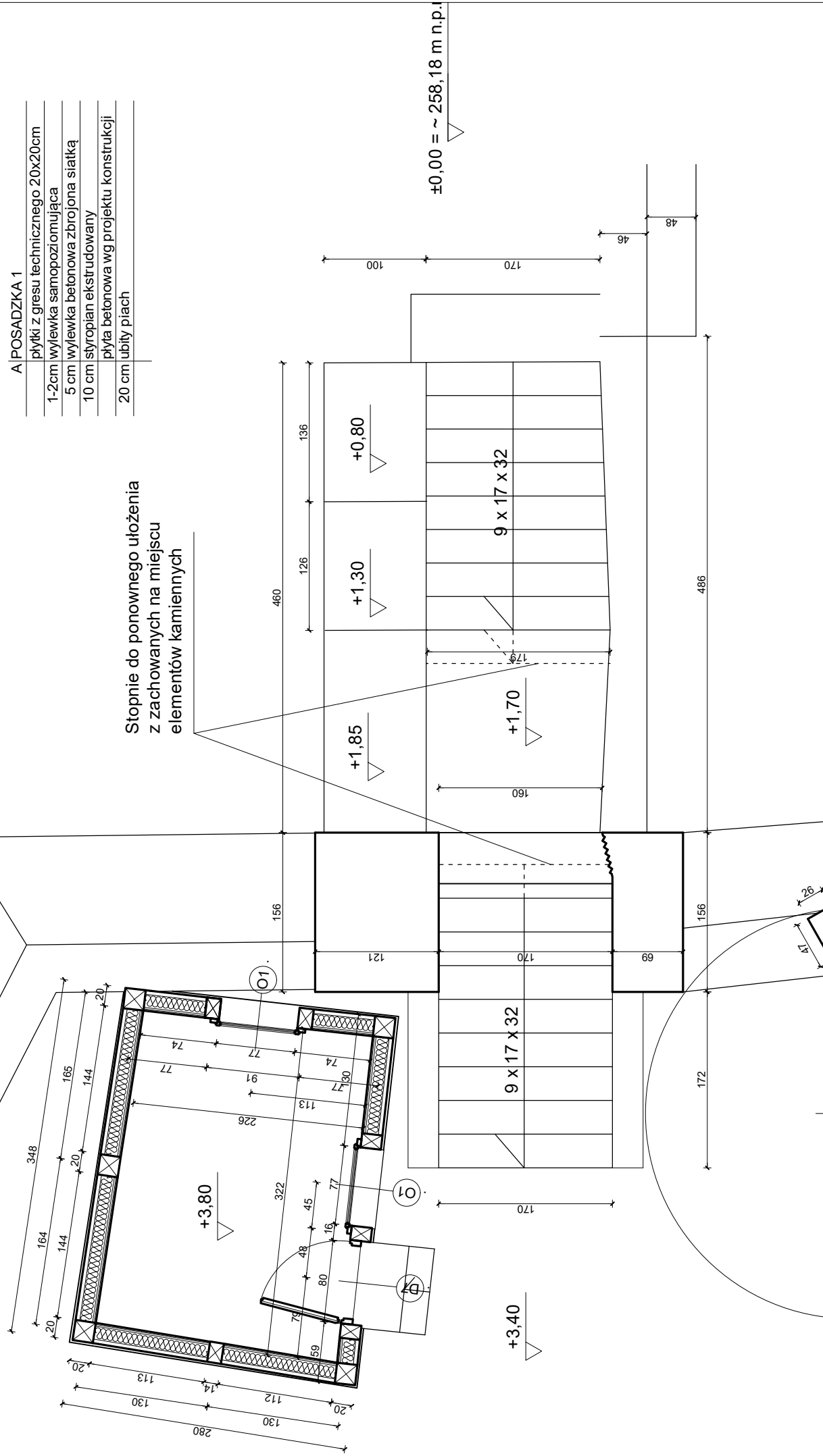


Przekrój A-A, skala 1:100

<p>PROJEKT BUDOWLANY – nazwa i adres obiektu budowlanego:</p> <p>Urząd Miejski w Strzegomiu ul. Rynek 38, 58-150 Strzegom</p> <p>mgr inż. arch. Alicja Zgraja</p>	<p>tytuł rysunku: <b>WC</b></p> <p>skala: <b>1:50, 1:100</b></p> <p>data: <b>24.07.2018</b></p> <p>nr rysunku: <b>6/A</b></p>
	<p>inwestor: <b>Urząd Miejski w Strzegomiu</b></p> <p>wsłup: <b>mgr inż. arch. Alicja Zgraja</b></p>
	<p>główny projektant, uprawnienia do projektowania bez ograniczeń w specjalności architektonicznej: <b>dr inż. arch. Anna Małachowicz nr. 54/DSOKK/2011</b></p> <p>projektant, uprawnienia do projektowania bez ograniczeń w specjalności architektonicznej: <b>dr inż. arch. Maciej Małachowicz nr. 88/81/WBPP, 383/82/WBPP</b></p>
	<p>Autorska Pracownia arch. Maciej Małachowicz Parafralna 16 Wrocław tel. 71 345 26 64 zabylki@rewaloryzacja.com</p>

A   POSADZKA 1	
	plytki z gresu technicznego 20x20cm
	1-2cm wylewka samopoziomująca
	5 cm wylewka betonowa zbrojona siatką
	10 cm styropian ekstrudowany
	plyta betonowa wg projektu konstrukcji
	20 cm ubity piach

Stopnie do ponownego ułożenia  
z zachowanych na miejscu  
elementów kamiennych



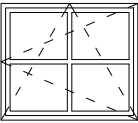
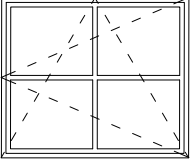
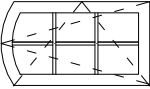
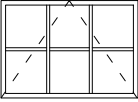
Autorska Pracownia  
arch. Maciej Malachowicz  
Parafialna 16 Wrocław  
tel. 71 345 26 64  
zabytki@rewaloryzacja.com

inwestor:  
Urząd Miejski w Strzegomiu  
ul. Rynek 38, 58-150 Strzegom  
mgr inż. arch. Alicja Zgraja

PROJEKT BUDOWLANY — nazwa i adres obiektu budowlanego:  
wiatrak prochowy,  
obszar zieleni publicznej - „Fort Gaj”  
AM 0003, obręb Śródmieście  
dz. nr 1022/1 1090

tytuł rysunku: — skala: — data: —  
**Brama południowa, domek ogrodnika, rzut** 1:50 24.07.2018  
nr rysunku: —  
GŁÓWNY PROJEKTANT, uprawnienia do projektowania  
bez ograniczeń w specjalności architektonicznej dr inż. arch. Anna Malachowicz nr. 54/DSOKK/2011  
SPRAWDZAJĄCY, uprawnienia do projektowania bez  
ograniczeń w specjalności architektonicznej dr inż. arch. Maciej Malachowicz nr. 88/81/WBPP, 383/82/ WBPP

podpis: **8.1/A**

Symbol	O1	O2	O3	O4
Zestawienie stolarki projektowanej rys. skala 1:50				
szt.	13	6	2	8
kondygnacja	0	0	0	0
ilość	13	6	2	3
otwór w świetle szer. / wys. + łęk	$\frac{77}{90}$	$\frac{105}{125}$	$\frac{55}{90+8}$	$\frac{64}{91}$
Uwagi	Okno otwieralno -uchylne  Ostateczny wymiar należy sprawdzić po wykonaniu zabezpieczenia otworów.	Okno otwieralno -uchylne  Ostateczny wymiar należy sprawdzić po wykonaniu zabezpieczenia otworów.	Okno otwieralno -uchylne  Ostateczny wymiar należy sprawdzić po wykonaniu zabezpieczenia otworów.	Okno otwieralne  Ostateczny wymiar należy sprawdzić po wykonaniu zabezpieczenia otworów.

Symbol	D1	D2	D3	D4	D5
Zestawienie stolarki projektowanej rys. skala 1:50					
szt. lewe/prawe	2	1	5	3	1
kondygnacja	0	0	0	0	0
ilość	2	1	5	3	1
otwór w świetle szer. / wys. + łęk	$\frac{90}{200}$	$\frac{100}{200}$	$\frac{90}{200}$	$\frac{80}{200}$	$\frac{90}{200}$
Uwagi	Ostateczny wymiar należy sprawdzić po wykonaniu zabezpieczenia otworów.	Ostateczny wymiar należy sprawdzić po wykonaniu zabezpieczenia otworów.	Ostateczny wymiar należy sprawdzić po wykonaniu zabezpieczenia otworów.	Ostateczny wymiar należy sprawdzić po wykonaniu zabezpieczenia otworów.	Ostateczny wymiar należy sprawdzić po wykonaniu zabezpieczenia otworów.

Symbol	D6	D7	D8	D9	D10
Zestawienie stolarki projektowanej rys. skala 1:50					
szt. lewe/prawe	1	1	1	2	1
kondygnacja	0	0	0	0   1   T	0   1   T
ilość	1	1	1	2   0   0	0   0   1
otwór w świetle szer. / wys. + łęk	$\frac{105}{230}$	$\frac{80}{200}$	$\frac{100}{196+10}$	$\frac{97}{200}$	$\frac{97}{200}$
Uwagi	Ostateczny wymiar należy sprawdzić po wykonaniu zabezpieczenia otworów.	Ostateczny wymiar należy sprawdzić po wykonaniu zabezpieczenia otworów.	Ostateczny wymiar należy sprawdzić po wykonaniu zabezpieczenia otworów.	Ostateczny wymiar należy sprawdzić po wykonaniu zabezpieczenia otworów.	Ostateczny wymiar należy sprawdzić po wykonaniu zabezpieczenia otworów.

PROJEKT BUDOWLANY –nazwa i adres obiektu budowlanego:–

wiatrak prochowy,  
obszar zieleni publicznej - „Fort Gaj”  
AM 0003, obręb Śródmieście  
dz. nr 1022 i 1090

GLÓWNY PROJEKTANT, uprawnienia do projektowania  
bez ograniczeń w specjalności architektonicznej

dr inż. arch. Anna Małachowicz nr upr. 54/DSOKK/2011

SPRAWDZAJĄCY, uprawnienia do projektowania bez  
ograniczeń w specjalności architektonicznej

dr inż. arch. Maciej Małachowicz upr. 88/81/WBPP, 383/82/ WBPP

tytuł rysunku:–

**Zestawienie drzwi**

skala:–

1:50

data:–

24.07.2018

nr rysunku:–

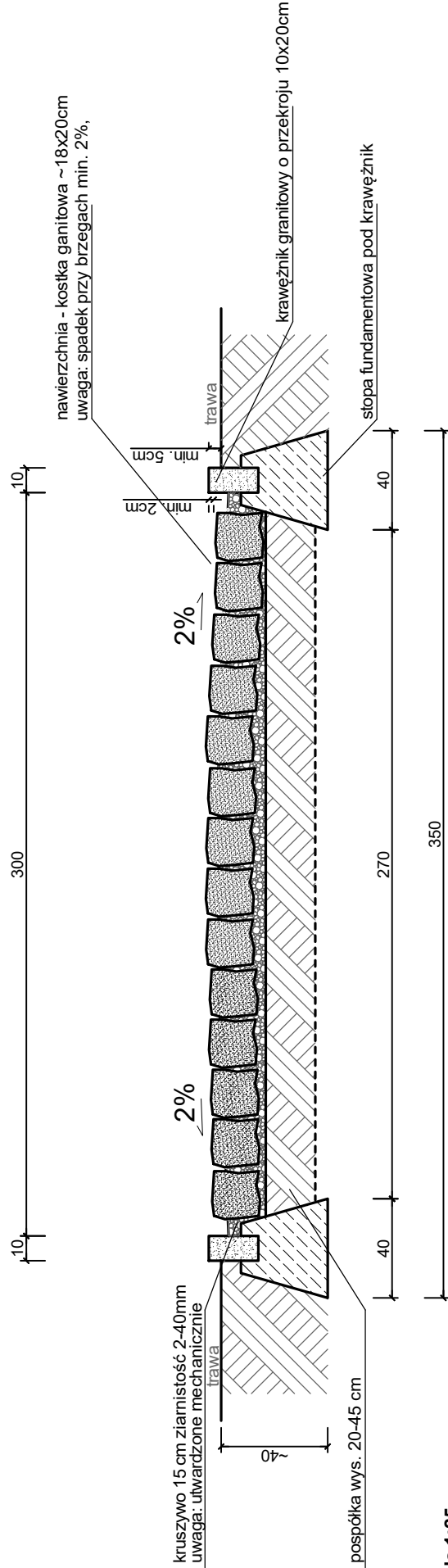
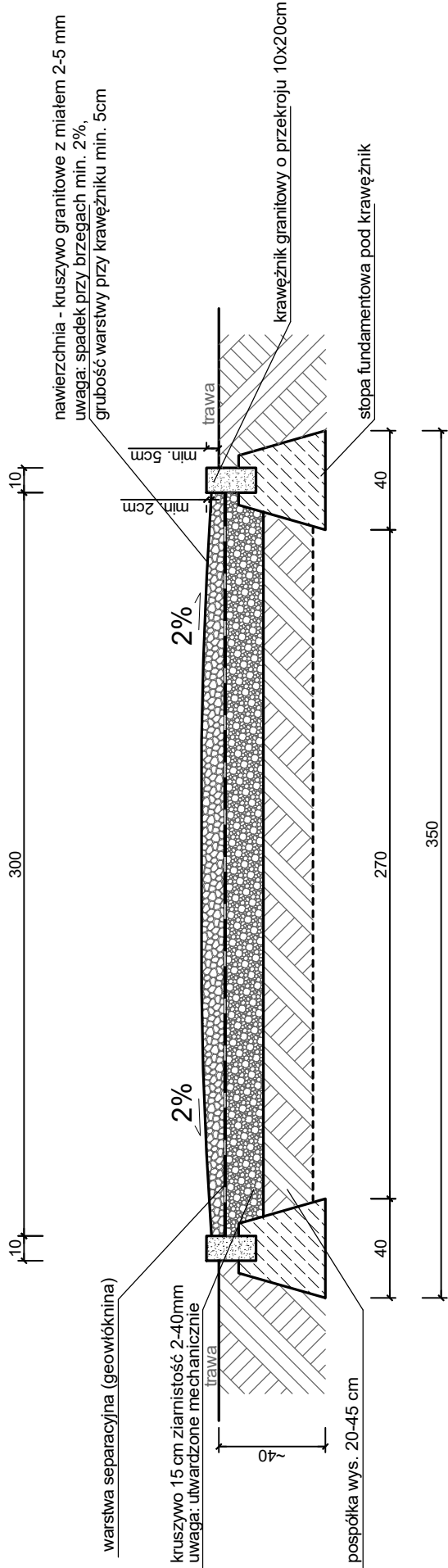
podpis:–

podpis:–

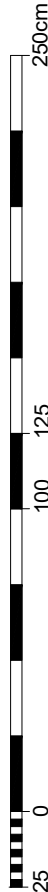
**13/A**







Rysunek skala 1:25



Autorska Pracownia  
arch. Maciej Malachowicz  
Parafialna 16 Wrocław  
tel. 71 345 26 64  
zabytki@rewaloryzacja.com

inwestor:  
Urząd Miejski w Strzegomiu  
ul. Rynek 38, 58-150 Strzegom  
mgr inż. arch. Alicja Zgraja

PROJEKT BUDOWLANY – nazwa i adres obiektu budowlanego:  
wiatrak prochowy,  
obszar zieleni publicznej – „Fort Gaj”  
AM 0003, obręb Śródmieście  
dz. nr 1022/1 1090

tytuł rysunku: **Nawierzchnie parkowe** skala: 1:25 data: 24.07.2018  
nr rysunku: 16/A  
GŁÓWNY PROJEKTANT, uprawnienia do projektowania bez ograniczeń w specjalności architektonicznej dr inż. arch. Anna Malachowicz nr upr. 54/DSOKK/2011  
SPRAWDZAJĄCY, uprawnienia do projektowania bez ograniczeń w specjalności architektonicznej dr inż. arch. Maciej Malachowicz nr upr. 88/81/WBPP, 383/82/ WBPP

podpis: