

**MAPA DO CELÓW PROJEKTOWYCH**

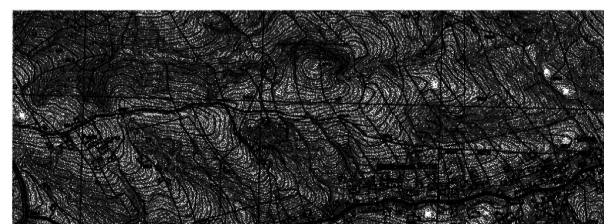
powstała na bazie mapy zasadniczej  
 Układ poziomy: 2000/s7  
 Układ wysokościowy: PL-EVRF2007-NH/Amsterdam

Jedn. ewid.: 181503\_5 Ropczyce-obszar wiejski  
 Obręb ewid.: 0006 Niedźwiada  
 Arkusz: 7.123.25.01.4, 7.123.25.02.1, 7.123.25.02.3, 7.123.25.02.2, 7.123.25.02.2  
 7.123.25.02.4, 7.123.25.03.1, 7.123.25.03.3, 7.123.25.03.4

Skala 1:500  
 Nr rej. zgłoszenia: WG-WG0.6640.2266.2022  
 Zastrzegam, że na obszarze objętym pomiarem może występować dodatkowe uzbrojenie podziemne, i nazieranie nie zgłoszone do inwentaryzacji przez właściciela.  
 Nie badano służebności gruntowych

Mapa aktualna na dzień 28-10-2022r. w zakresie oznaczonym linią przerywaną.  
 Wykonano w dniu 28-10-2022r.

Pobawiam się, że niniejszy dokument został opracowany w wyniku prac geodezyjnych i kartograficznych, których rezultaty zawiera opisanie techniczne powyższe zawieszenie. Jednocześnie informuję, że jestem świadomy odpowiedzialności karnej za złożenie fałszywego oświadczenia.	
Identyfikator zgłoszenia prac geodezyjnych	WG-WG0.6640.2266.2022
Organ służby geodezyjnej, który otrzymał zgłoszenie	Starosta Ropczyce - Sędziowski
Wykonawca prac geodezyjnych	Mateusz Fara
Nr sporządzenia dokumentu zawierającego wynik poszytowej weryfikacji	WG-WG0.6640.2266.2022_1
Data sporządzenia dokumentu zawierającego wynik poszytowej weryfikacji	02-01-2023r.
Linia i nazwisko oras na uprawach zawodowych kierownika prac	Roman Fara - 5128



**ORIENTACJA.**

rurociąg dn 160x 9,5 RC SDR 17 L=335 mb

Projekt zagospodarowania działek położonych w miejscowości: Niedźwiada gm. Ropczyce.	Skala 1:500	RYS. NR 4
Nazwa zadania: Budowa odcinka sieci wodociągowej w miejscowości: Niedźwiada gm. Ropczyce		
Inwestor: Gmina Ropczyce, 39-100 Ropczyce ul. Krzysego 1		
Data opracowania - luty 2023r.	Branża sanitarna	Podpis
Projektant: mgr inż. Andrzej Panek	PDK/0003/POOS/08	
Sprawdzający: mgr inż. Marcin Rusinek	PDK/0032/POOS/10	