

Zestawienie roślin do nasadzenia

Lp.	Gatunek krzewu/drzewa	Liczba sztuk	Wiekść sadzonek /rozstaw
1.	Tawuła van Houtte'a Spiraea x vanhouttei	150 sztuk	wys. min 60cm, rozstaw 3 sztuki/mb
2.	Winobluszcz pięciolistkowy Parthenocissus quinquefolia	420 sztuk	wys. min 60cm, rozstaw 3 sztuki/mb

UWAGI:

- Zaprezentowane obrazy, rysunki poszczególnych elementów wyposażenia siłowni oraz miasteczka rowerowego służą jedynie jako przykład mający na celu zobrazowanie oczekiwań Zamawiającego. Konkretny typ urządzeń należy przed wbudowaniem uzgodnić z Użytkownikiem
- Urządzenia montować zachowując wymagane przez dostawców minimalne strefy bezpieczeństwa

OBIEKTY WYKONANE
W III ETAPIE REALIZACJI ZADANIA

54/5

54/6

53

BOISKA I BIEŻNIA WYBUDOWANE
W ETAPIE I I II REALIZACJI ZADANIA

LEGENDA

- opaska z dwóch rzędów kostki granitowej 7/8cm
- nawierzchnia z płytek betonowych 30x30x5cm z posypką z kamienia płukanego
- nawierzchnia z kostki betonowej w kolorze grafitowym gr 8cm,
- nawierzchnia bitumiczna (tor dla rolkarzy)
- nawierzchnia żwirowa 2/4mm
- trawa z rolki
- trawa z rolki ułożona na mieszance humusu z piaskiem i warstwie odsączającej z piasku
- płyty ażurowe betonowe 60x40x12cm obsiane trawą
- SP1-SP2 lampy parkowe
- S02 szafka oświetleniowa
- projektowane kable energetyczne
- projektowane odwodnienie liniowe
- projektowany ściek betonowy 60x40x15 cm
- projektowany wodociąg
- punkt poboru wody- poidełko
- proj. studnia wodomierzowa betonowa Ø1200
- proj. studnia nawodnieniowa betonowa Ø1000
- rura osłonowa stalowa Ø100mm
- urządzenia siłowni zewnętrznej (podwójne)
- tablica informacyjna
- ławka parkowa
- kosz na odpady
- zieleni ozdobna
- 2. projektowane pnącza na ogrodzeniu
- projektowane rzędne terenu
- poręcz stalowa ocynkowana
- płyty ustojowe U130 o wym. 60x130x10cm

PRZYKŁADOWE URZĄDZENIA DO STREET WORKOUT

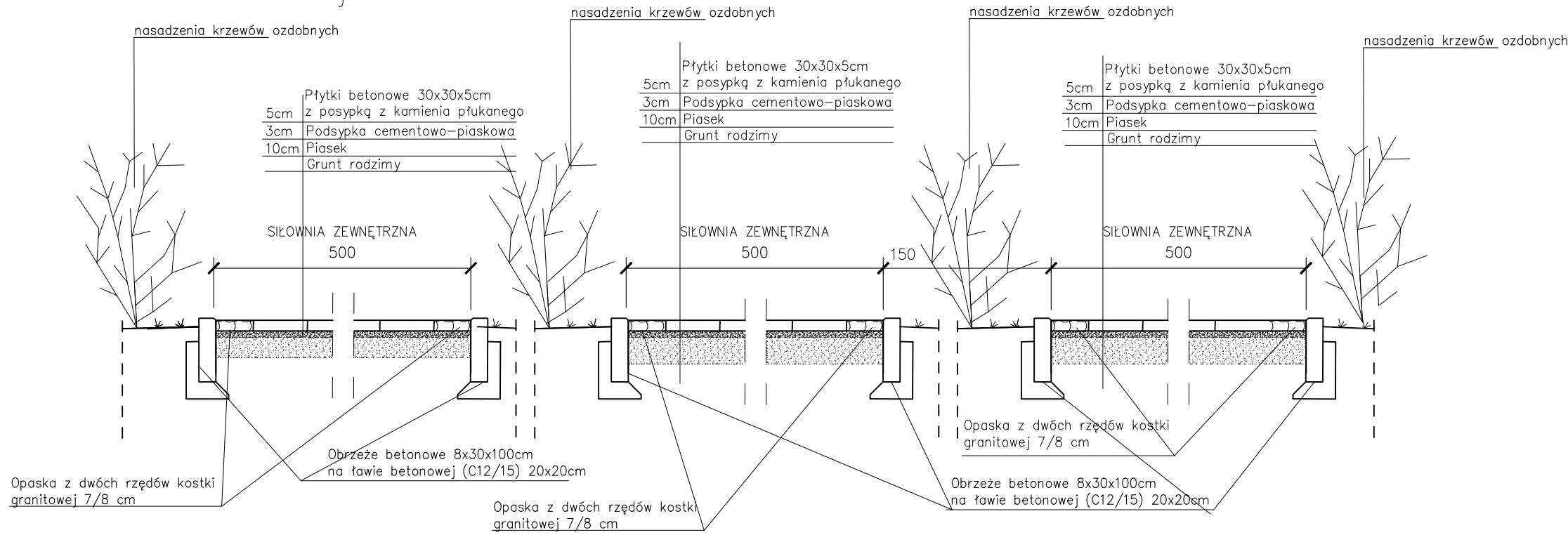
3 płyty ustojowe U130 ułożone w celu zabezpieczenia istniejącego ciepłociągu

schody do likwidacji

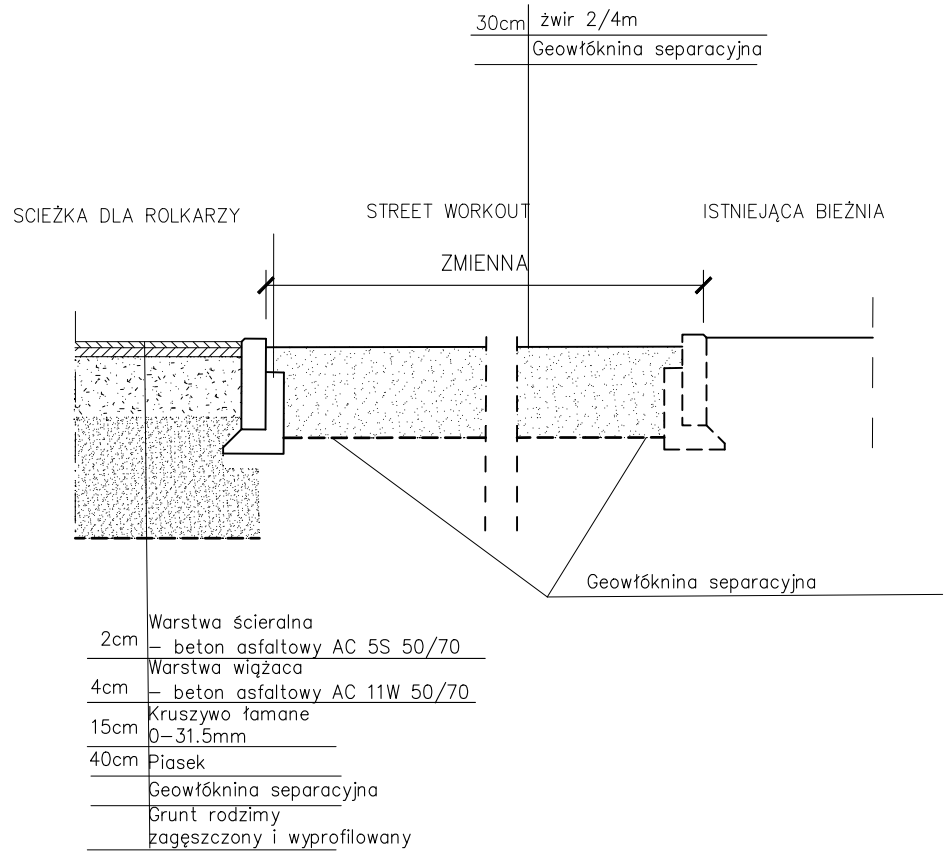
Schody terenowe 6x15x30

Projektowanie i Obsługa Inwestycji Piotr Wojczal 80-257 Gdańsk ul. Trąwki 17/1				
Treść Rysunku	PROJEKT ZAGOSPODAROWANIA TERENU – SZCZEGÓŁY			Skala:
Brzoza			Nr uprawnień	1:250
Droga	Projektant	Piotr Wojczal	POM/0331/PBD/16	Data:
Sanitarna	Projektant	Wiesława Ożimek Wojczal	45/Gd/75	06.2022
Elektryczna	Projektant	Andrzej Nowak	4820/Gd/91	
Nazwa projektu	ZAGOSPODAROWANIE TERENU REKREACYJNO-SPORTOWEGO PRZY ULICY POLNEJ W PRABUTACH – IV ETAP			Nr rys.:
Adres	UL. POLNA, DZ. NR 52/2, 53, 71/9 OBRĘB 3, PRABUTY			2

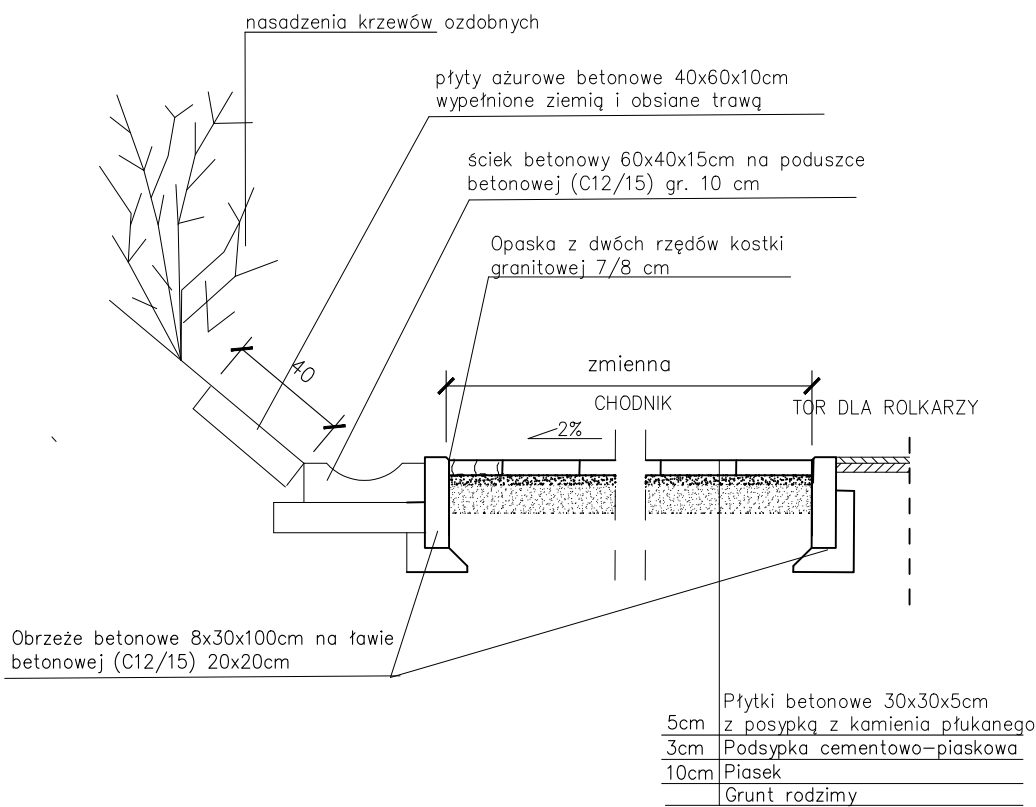
Przekrój – A–A



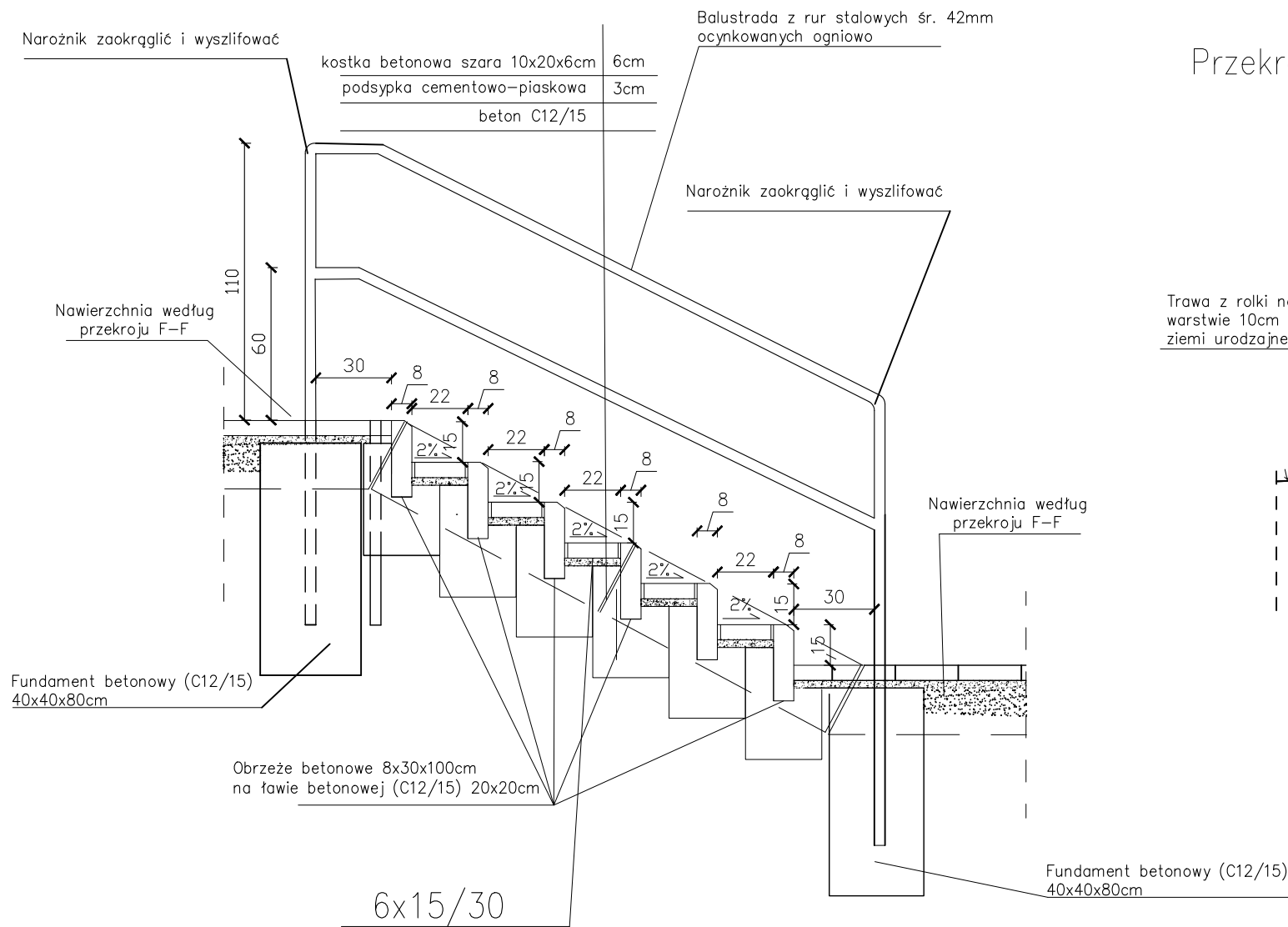
Przekrój B–B



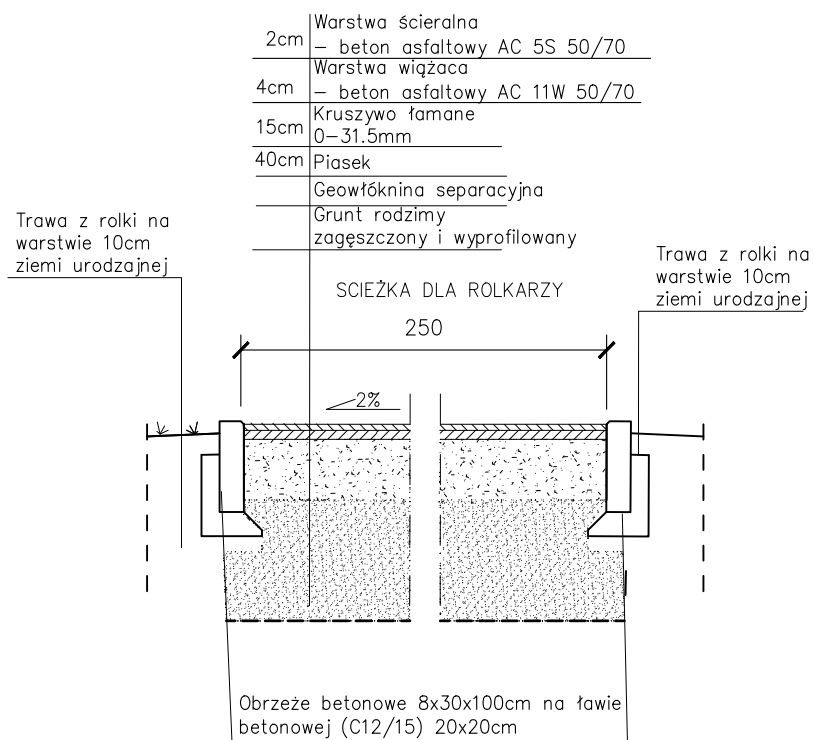
Przekrój C–C



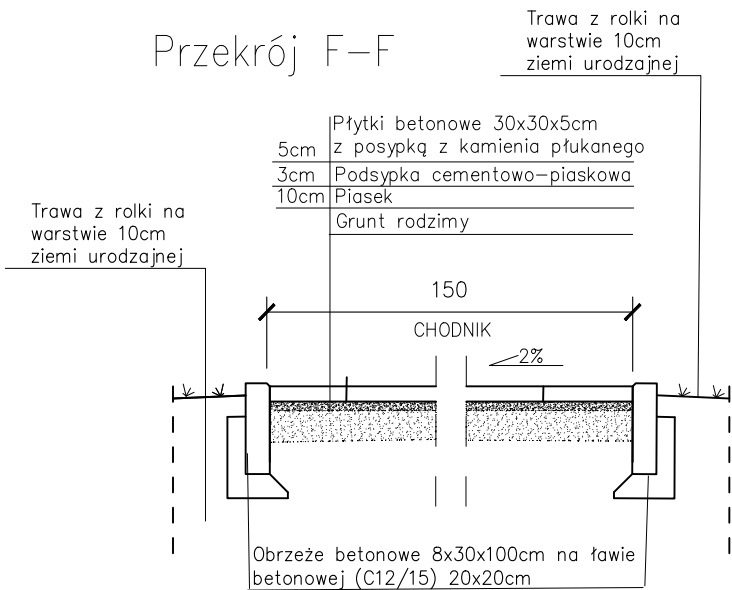
Przekrój D–D



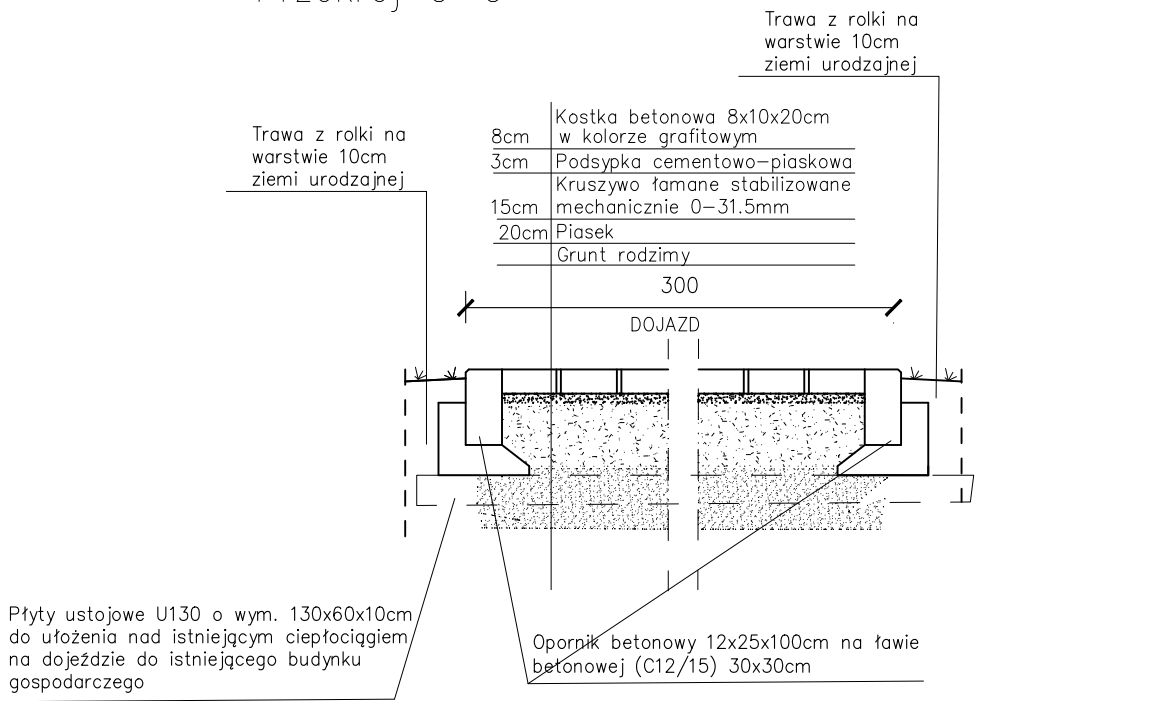
Przekrój E–E



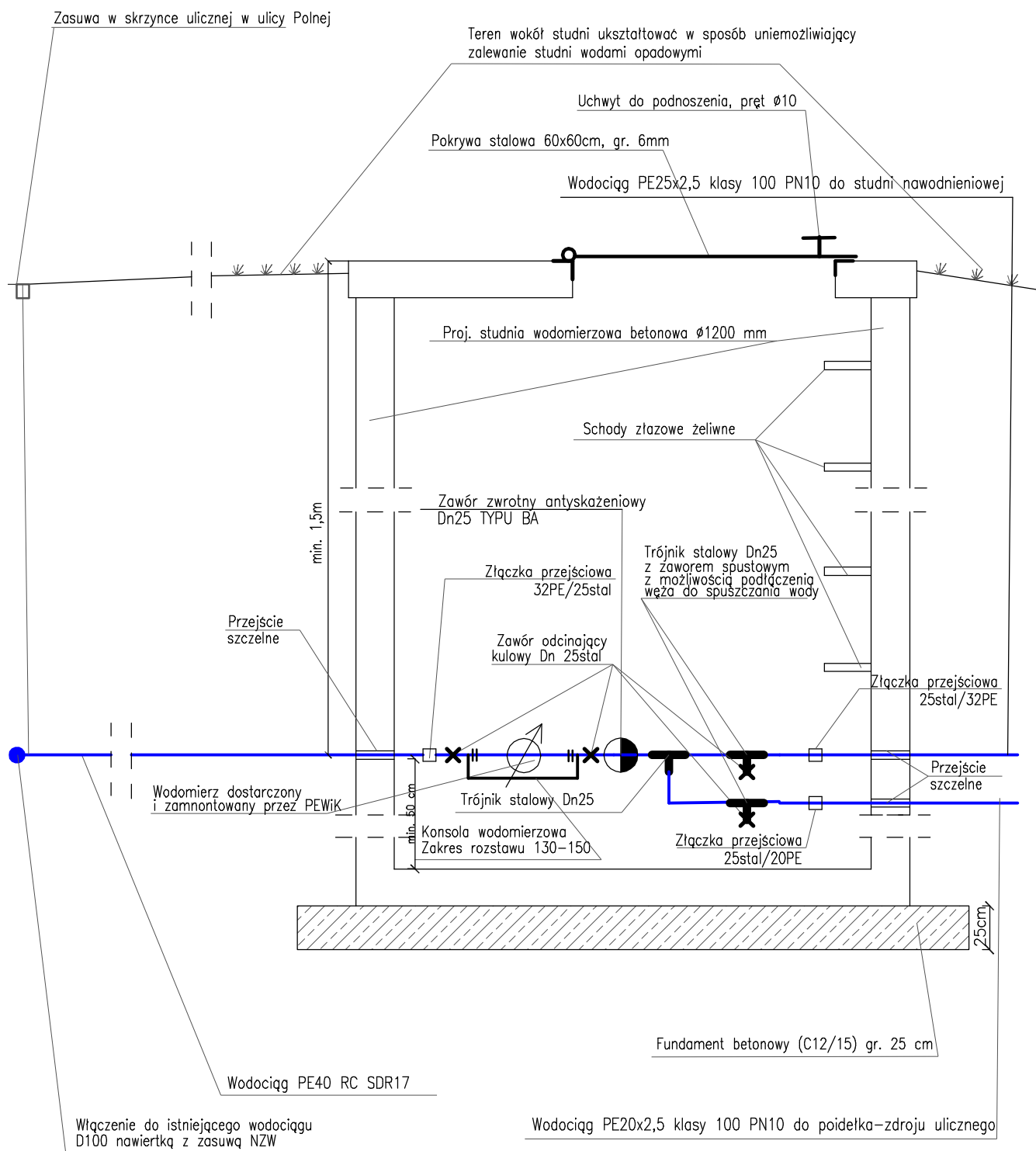
Przekrój F–F



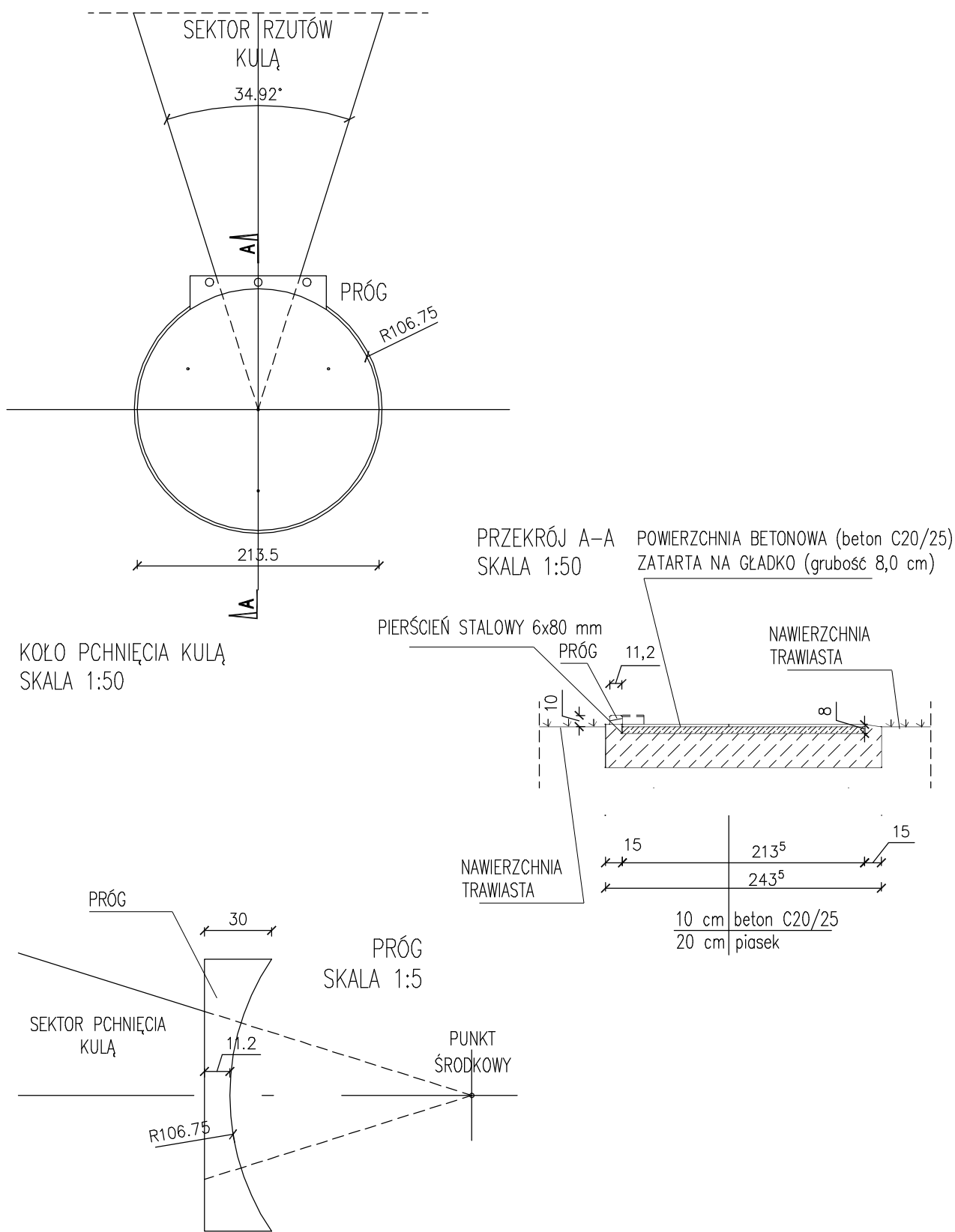
Przekrój G–G



Projektowanie i Obsługa Inwestycji Piotr Wojczal 80–257 Gdańsk ul. Trawki 17/1				
Treść Rysunku	PRZEKROJE: A–A, B–B, C–C, D–D, E–E, F–F, G–G, H–H, I–I, J–J			Skala 1:25
Branża	Projektant	Nr uprawnień	Podpisy	Data 06.2022
Drogowa	Piotr Wojczal	POM/0331/PBD/16		
Nazwa projektu	ZAGOSPODAROWANIE TERENU REKREACYJNEGO–SPORTOWEGO PRZY ULICY POLNEJ W PRABUTACH – IV ETAP			Nr rys.
Adres	UL. POLNA dz.nr 52/2, 53, 71/9, OBREB 3, PRABUTY			3

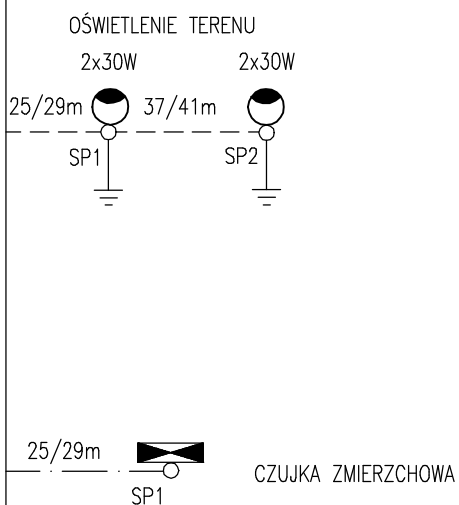


Projektowanie i Obsługa Inwestycji Piotr Wojczal 80–257 Gdańsk ul. Trawki 17/1				
Treść Rysunku	STUDNIA WODOMIERZOWA – SCHEMAT			Skala 1: –
Branża	Projektant	Nr uprawnień	Podpisy	
Inst. sanitarne	Wiesława Ozimek–Wojczal	45/Gd/75		Data 06.2022
Nazwa projektu	ZAGOSPODAROWANIE TERENU REKREACYJNEGO–SPORTOWEGO PRZY ULICY POLNEJ W PRABUTACH – IV ETAP			Nr rys. 4
Adres	UL. POLNA dz.nr 52/2, 53, 71/9, OBRĘB 3, PRABUTY			



Projektowanie i Obsługa Inwestycji Piotr Wojczal 80–257 Gdańsk ul. Trawki 17/1				
Treść Rysunku	RZUTNIA DO PCHNIĘCIA KULĄ – SZCZEGÓŁY			Skala 1: –
Branża	Projektant	Nr uprawnień	Podpisy	
Drogowa	Piotr Wojczal	POM/0331/PBD/16		Data 06.2022
Nazwa projektu	ZAGOSPODAROWANIE TERENU REKREACYJNEGO–SPORTOWEGO PRZY ULICY POLNEJ W PRABUTACH – IV ETAP			Nr rys. 5
	UL. POLNA dz.nr 52/2, 53, 71/9, OBRĘB 3, PRABUTY			

PROJEKTOWANA SZAFKA OŚWIELENIOWA S02



LEGENDA

----- YKYzo 3x4
 — . — . — YKYzo 3x2,5

Projektowanie i Obsługa Inwestycji Piotr Wojczal 80–257 Gdańsk ul. Trawki 17/1				
Treść Rysunku	SCHEMAT OŚWIETLENIA			Skala 1:25
Branża	Projektant	Nr uprawnień	Podpisy	
Inst. elektryczne	Andrzej Nowak	4820/Gd/91		Data 06.2022
Nazwa projektu	ZAGOSPODAROWANIE TERENU REKREACYJNEGO–SPORTOWEGO PRZY ULICY POLNEJ W PRABUTACH – IV ETAP			Nr rys. 6
Adres	UL. POLNA dz.nr 52/2, 53, 71/9, OBREB 3, PRABUTY			