

PRZEDMIAR

NAZWA INWESTYCJI : Budowa Polgonu Ośrodka Szkolenia KW PSP w Kielcach

ADRES INWESTYCJI : Al.Na Stadion/nKielce

DATA OPRACOWANIA : 24.09.2024

WYKONAWCA :

INWESTOR :

Data opracowania
24.09.2024

Data zatwierdzenia

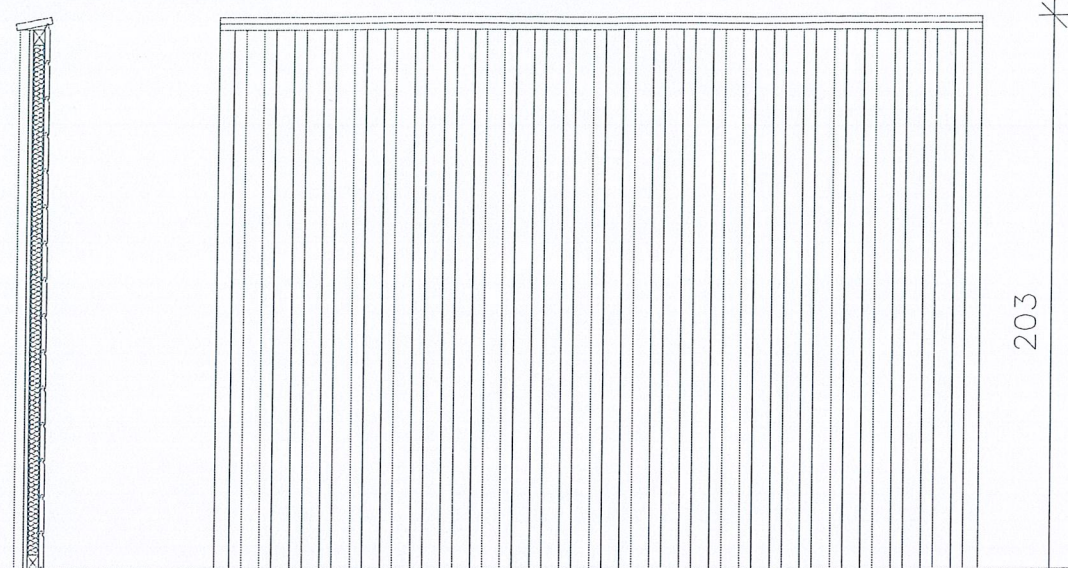
WL. 2370.4.2024

ZAŁĄCZNIK NR 9

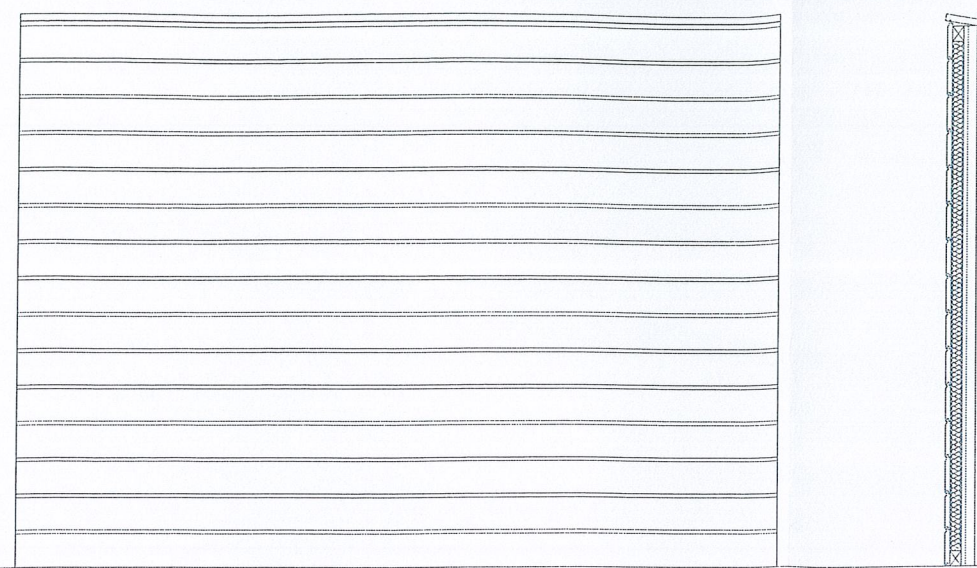
Lp.	Podstawa	Opis i wyliczenia	j.m.	Poszcz.	Razem
1		Ekran akustyczny			
1	KNR 2-01 d.1 0707-02	Wykopy ręczne dla słupków -wykopy o głębokości do 1.5 m, kategoria gruntu III 1,1*0,6*0,6*16	m ³ m ³	 6,336	 6,336
				RAZEM	6,336
2	KNR 2-01 d.1 0320-0201	Ręczne zasypywanie wykopów liniowych o ścianach pionowych, głębokość do 1.5 m, kategoria gruntu III-IV, szerokość wykopu 0.8-1.5om 5,8	m ³ m ³	 5,800	 5,800
				RAZEM	5,800
3	KNR 2-01 d.1 0415-02	Rozplantowanie ręczne ziemi wydobytej z wykopów, leżącej na długości 1 m wzdłuż krawędzi, kategoria gruntu III 1,85	m ³ m ³	 1,850	 1,850
				RAZEM	1,850
4	KNR 2-02 d.1 0204-01	Trzpienie fundamentowe żelbetowe, prostokątne o objętości do 0,5 m3, beton podawany pompą B 25/30 1,05*3,14*0,1*0,1*16	m ³ m ³	 0,528	 0,528
				RAZEM	0,528
5	KNR 2-02 d.1 0290-02	Zbrojenie konstrukcji żelbetowych elementów budynków i budowli, pręty stalowe okrągłe żebrowane, 0,15	t t	 0,150	 0,150
				RAZEM	0,150
6	d.1 analiza indywidualna	Ekran akustyczny o h=1,83 m drewniany z wypełnieniem z płyty akustycznej z twardej wełny mineralnej zabezpieczonej welonem szklanym, rama ekranu wykonana z belek drewnianych. Strona tylna wykonana z desek 38,06	m m	 38,060	 38,060
				RAZEM	38,060
7	KNR 2-02 d.1 1801-02	Cokoły, betonowe 0,25x0,10-m, 25	m m	 25,000	 25,000
				RAZEM	25,000
8	d.1 analiza indywidualna	Ogrodzenie betonowe przeszłowe pełniące funkcje ekranów akustycznych 60,23*2,2	m m	 132,506	 132,506
				RAZEM	132,506
2		Konstrukcja stanowisk pod kontenery			
9	KNR 2-01 d.2 0121-02	Roboty pomiarowe przy powierzchniowych robotach ziemnych, koryta pod nawierzchnie placów postojowych 192,23/10000	ha ha	 0,019	 0,019
				RAZEM	0,019
10	KNR 2-31 d.2 0101-01	Koryta wykonywane na całej szerokości jezdni i chodników, mechanicznie, grunt kategorii I-IV, na głębokości 20 cm łącznie 70 cm 192,23	m ² m ²	 192,230	 192,230
				RAZEM	192,230
11	KNR 2-31 d.2 0101-02	Koryta wykonywane na całej szerokości jezdni i chodników, mechanicznie, grunt kategorii I-IV, dodatek za każde dalsze 5 cm głębokości Krotność = 10 192,23	m ² m ²	 192,230	 192,230
				RAZEM	192,230
12	KNR 2-31 d.2 0103-04	Profilowanie i zagęszczanie podłoża pod warstwy konstrukcyjne nawierzchni, mechanicznie, grunt kategorii I-IV 192,23	m ² m ²	 192,230	 192,230
				RAZEM	192,230
13	KNR 7-11 d.2 0108-07	Ułożenie geowłókniny separacyjnej 192,23	m ² m ²	 192,230	 192,230
				RAZEM	192,230
14	KNR 2-31 d.2 0114-01	Warstwa podbudowa zasadnicza z mieszanki niezwiązanej z kruszywem PRZEKRUSZ BETONOWY frakcji 31,5-63 warstwa dolna, grubość warstwy po zagęszczeniu 20 cm - łączna grub. 30 cm 192,23	m ² m ²	 192,230	 192,230
				RAZEM	192,230
15	KNR 2-31 d.2 0114-02	Warstwa podbudowa zasadnicza z mieszanki niezwiązanej z kruszywem PRZEKRUSZ BETONOWY frakcji 31,5-63, warstwa dolna ostatek za każdy dalszy 1 cm grubości Krotność = 10 192,23	m ² m ²	 192,230	 192,230
				RAZEM	192,230
16	KNR 2-31 d.2 0114-03	Warstwa podbudowa zasadnicza z mieszanki niezwiązanej z kruszywem C90/3, 0/31.5mm, warstwa górna, grubość warstwy po zagęszczeniu 8 cm- łączna grub. 25 cm 192,23	m ² m ²	 192,230	 192,230
				RAZEM	192,230
17	KNR 2-31 d.2 0114-04	Warstwa podbudowa zasadnicza z mieszanki niezwiązanej z kruszywem C90/3, 0/31.5mm, warstwa górna, dodatek za każdy dalszy 1 cm grubości Krotność = 17 192,23	m ² m ²	 192,230	 192,230

Lp.	Podstawa	Opis i wyliczenia	j.m.	Poszcz.	Razem
				RAZEM	192,230
18	KNR 2-31 d.2 0105-03	Warstwy podsypkowe, podsypka grysowa czenie mechaniczne grubość warstwy po zagęszczeniu 3 cm- łączna grub. 5 cm 192,23	m ² m ²	 192,230	 192,230
				RAZEM	192,230
19	KNR 2-31 d.2 0105-02	Warstwy podsypkowe, podsypka grysowa ręczne dodatek za każdy następny 1.cm grubości warstwy Krotność = 2 192,23	m ² m ²	 192,230	 192,230
				RAZEM	192,230
20	KNR 2-31 d.2 0502-04	Nawierzchnie z płyty ażurowej 40*60 cm o h=10 cm, wypełnienie kruszywem frakcji 5-20 mm 192,23	m ² m ²	 192,230	 192,230
				RAZEM	192,230
21	KNR 2-01 d.2 0510-01	Humusowanie i obsianie skarp, przy grubości warstwy humusu 50cm 192,23	m ² m ²	 192,230	 192,230
				RAZEM	192,230
3		Konstrukcja dróg wewnętrznych, stanowisk do ćwiczeń			
22	KNR 2-01 d.3 0121-02	Roboty pomiarowe przy powierzchniowych robotach ziemnych - koryta pod nawierzchnie placów postojowych 2805,73/10000	ha ha	 0,281	 0,281
				RAZEM	0,281
23	KNR 2-31 d.3 0101-01	Koryta wykonywane na całej szerokości jezdni i chodników, mechanicznie, grunt kategorii I-IV, na głębokości 20-cm łącznie 65 cm 2805,73	m ² m ²	 2 805,730	 2 805,730
				RAZEM	2 805,730
24	KNR 2-31 d.3 0101-02	Koryta wykonywane na całej szerokości jezdni i chodników, mechanicznie, grunt kategorii I-IV, dodatek za każde dalsze 5-cm głębokości Krotność = 9 2805,73	m ² m ²	 2 805,730	 2 805,730
				RAZEM	2 805,730
25	KNR 2-01 d.3 0202-03	Roboty ziemne wykonywane koparkami przedsięwziętymi o poj łyżki 0.40 m3 w gruncie kat. IV z transportem urobku samochodami samowyladowczymi na odległość do 1 km 2100-960	m ³ m ³	 1 140,000	 1 140,000
				RAZEM	1 140,000
26	KNR 2-01 d.3 0214-04	Nakłady uzupełniające do tablic 0201-0213 za każde dalsze rozpoczęte 0,5-km odległości transportu, ponad 1-km samochodami samowyladowczymi, po drogach utwardzonych, grunt kategorii III-IV, samochód 5-10 t Krotność = 38 1140	m ³ m ³	 1 140,000	 1 140,000
				RAZEM	1 140,000
27	KNR 2-01 d.3 0235-02	Formowanie i zagęszczanie nasypów spycharkami, (wykorzystanie ziemi z wykopów) grunt kategorii III-IV, spycharka 55-kW (75-KM) 960	m ³ m ³	 960,000	 960,000
				RAZEM	960,000
28	KNR 2-01 d.3 0506-02	Plantowanie (obrobienie na czysto), skarp i dna wykopów wykonywanych ręcznie, kategoria gruntu IV 253	m ² m ²	 253,000	 253,000
				RAZEM	253,000
29	KNR 2-31 d.3 0103-04	Mechaniczne profilowanie i zagęszczenie podłoża pod warstwy konstrukcyjne nawierzchni w gruncie kat. I-IV 2805,73	m ² m ²	 2 805,730	 2 805,730
				RAZEM	2 805,730
30	KNR 7-11 d.3 0108-07	Ułożenie geowłókniny separacyjnej 2805,73	m ² m ²	 2 805,730	 2 805,730
				RAZEM	2 805,730
31	KNR 2-31 d.3 0114-01	Warstwa podbudowa zasadnicza z mieszanki niezwiązanej z kruszywem PRZEKRUSZ BETONOWY frakcji 31,5-63 warstwa dolna, grubość warstwy po zagęszczeniu 20 cm - łączna grub. 30 cm 2805,73	m ² m ²	 2 805,730	 2 805,730
				RAZEM	2 805,730
32	KNR 2-31 d.3 0114-02	Warstwa podbudowa zasadnicza z mieszanki niezwiązanej z kruszywem PRZEKRUSZ BETONOWY frakcji 31,5-63 warstwa dolna dodatek za każdy dalszy 1-cm grubości Krotność = 10 2805,73	m ² m ²	 2 805,730	 2 805,730
				RAZEM	2 805,730
33	KNR 2-31 d.3 0114-03	Warstwa podbudowa zasadnicza z mieszanki niezwiązanej z kruszywem C90/3; 0/31.5mm, warstwa górna, grubość warstwy po zagęszczeniu 8.cm- łączna grub. 25 cm 2805,73	m ² m ²	 2 805,730	 2 805,730

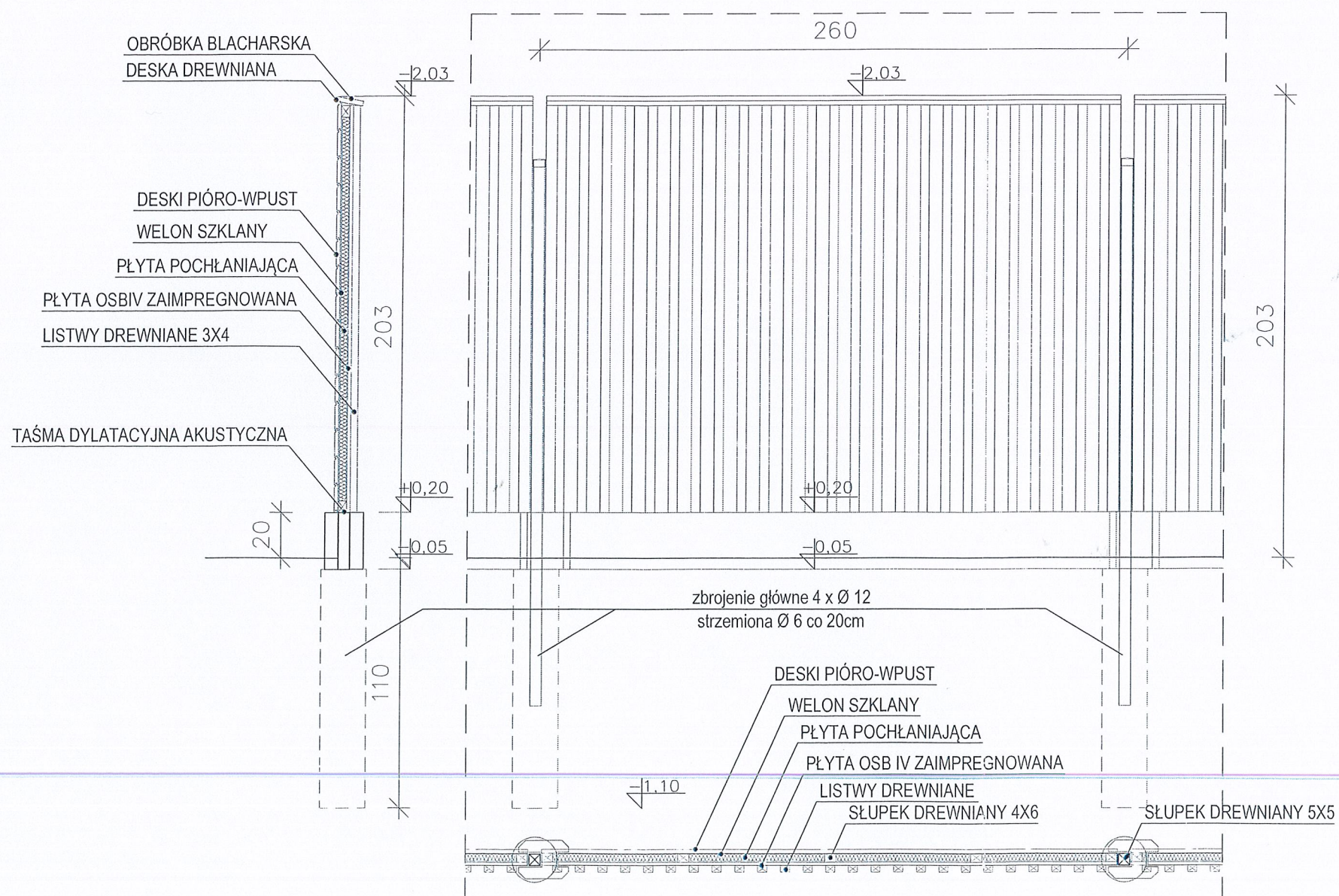
Lp.	Podstawa	Opis i wyliczenia	j.m.	Poszcz.	Razem
				RAZEM	2 805,730
34	KNR 2-31 d.3 0114-04	Warstwa podbudowa zasadnicza z mieszanki niezwiązanej z kruszywem C90/3, 0/31.5mm, warstwa górna, dodatek za każdy dalszy 1-cm grubości Krotność = 17 2805,73	m ² m ²	 2 805,730	
				RAZEM	2 805,730
35	KNR 2-31 d.3 0105-03	Warstwy podsypkowe, podsypka grysowa czenie mechaniczne grubość warstwy po zagęszczeniu 3-cm- łączna grub. 5 cm 2805,73	m ² m ²	 2 805,730	
				RAZEM	2 805,730
36	KNR 2-31 d.3 0105-02	Warstwy podsypkowe, podsypka grysowa czenie ręczne dodatek za każdy następny 1.cm grubości warstwy Krotność = 2 2805,73	m ² m ²	 2 805,730	
				RAZEM	2 805,730
37	KNR 2-31 d.3 0309-03	Nawierzchnie z ekokraty o grub. 5 cm 2805,73	m ² m ²	 2 805,730	
				RAZEM	2 805,730
38	KNR 2-01 d.3 0510-01	Humusowanie i obsianie skarp, przy grubości warstwy humusu 5-cm 2805,73	m ² m ²	 2 805,730	
				RAZEM	2 805,730
4		Budowa obrzeża			
39	KNR 2-31 d.4 0407-04	Obrzeża betonowe o wymiarach 30x8 cm na podsypce piaskowej z wypełnieniem spoin zaprawą cementową 592,4	m m	 592,400	
				RAZEM	592,400



WIDOK FRONTOWY - OKŁADZINA Z LISTEW DREWNIANYCH + PŁYTA POCHŁANIAJĄCA



WIDOK - OKŁADZINA Z DESEK PIÓRO-WPUST



Pracownia Projektowa Arkadiusz Wodnicki 25-358 Kielce . ul. Zagórska 42 tel. 343 12 84		stadium:	
temat: BUDOWA POLIGONU OŚRODKA SZKOLENIA KW PSP W KIELCACH NA DZIAŁCE NR EWID. 60/107 ORAZ NA CZĘŚCI DZIAŁKI NR 60/98 OBRĘB 0022 W REJONIE AL. NA STADION W KIELCACH		PROJEKT TECHNICZNY	
branza:	ZAGOSPODAROWANIE TERENU	specjalność:	architektoniczna
projektował:	mgr inż. arch Arkadiusz Wodnicki	opracował:	mgr inż. arch Adrian Jarocki
rysunek:	EKRANY AKUSTYCZNE	skala:	1:25
podpis:		nr upr.:	KL-270/89
data:	07.2024	nr rys.:	4A