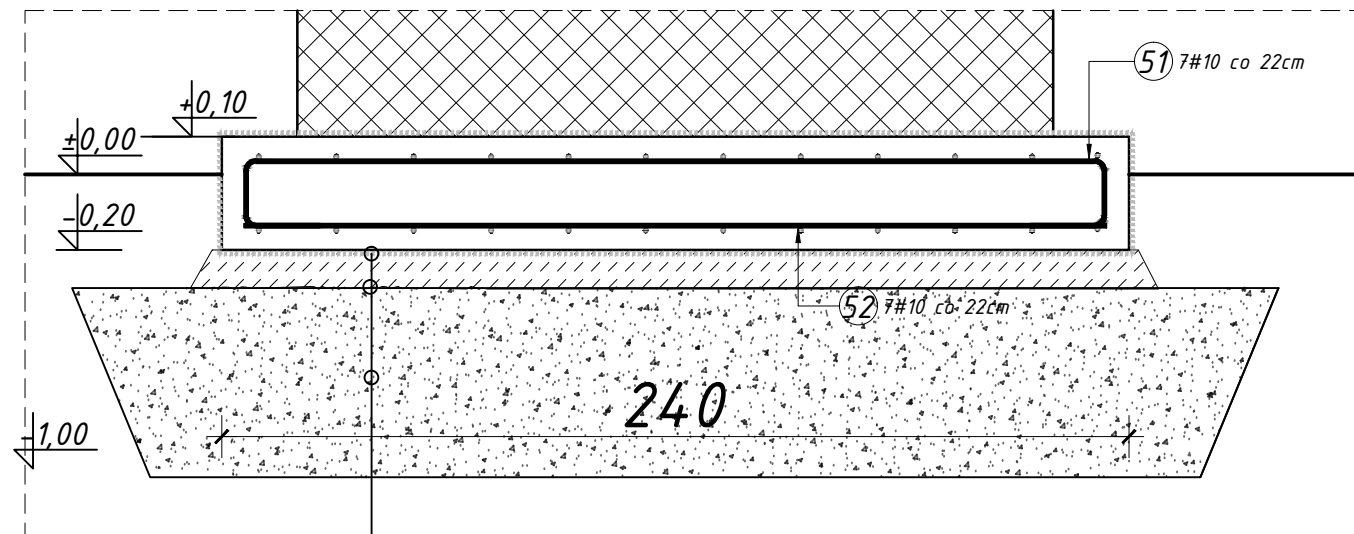
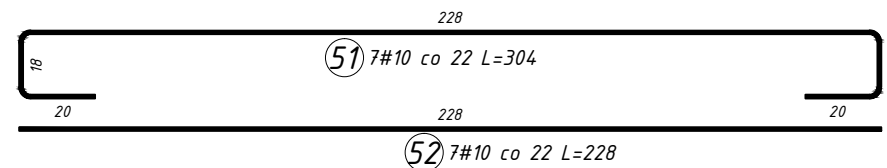


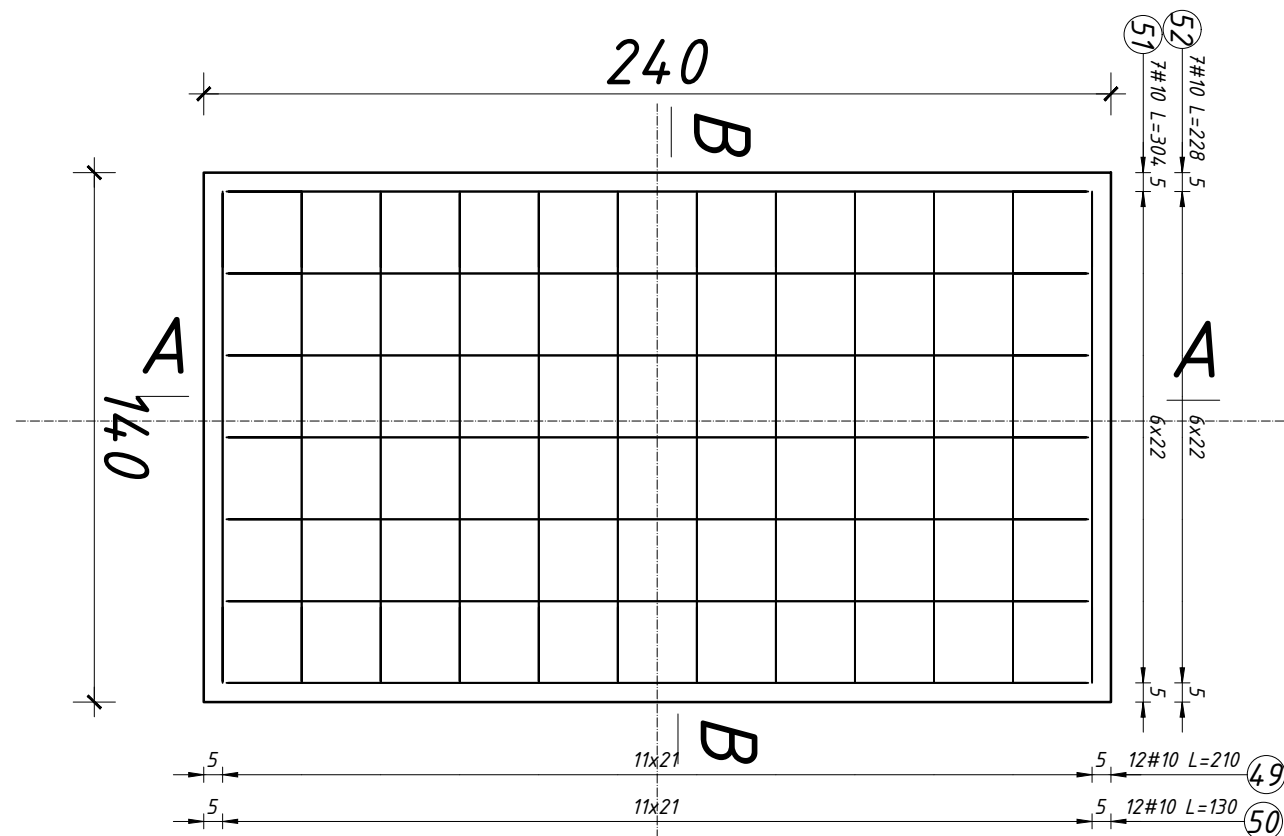
# Przekrój A-A skala 1:20



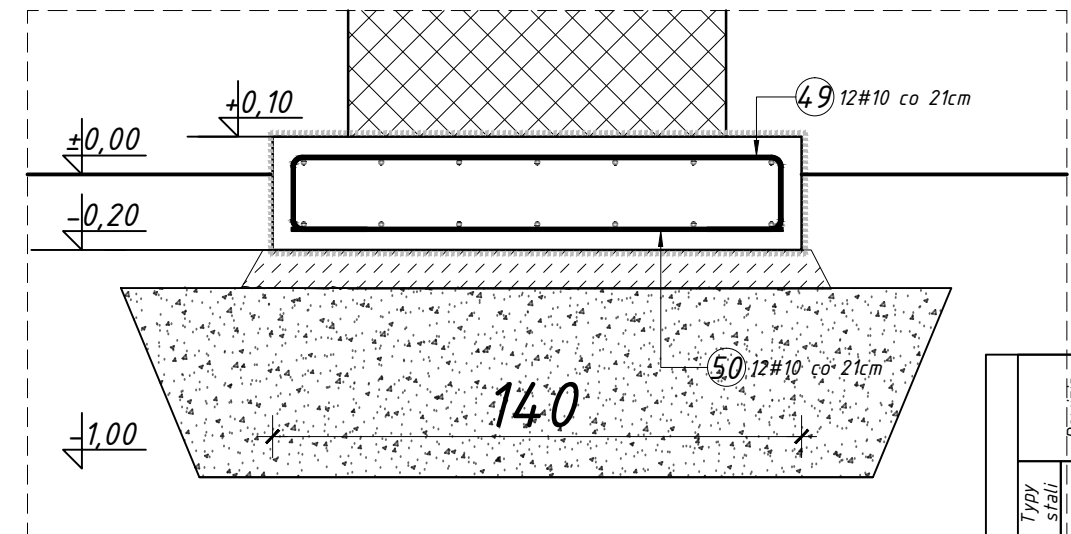
izolacja pionowa 2x papa  
 Podkład z chudego betonu 10cm  
 Warstwa mrozoodporna z kruszywa  
 do granicy przemarzania



# Zbrojenie dolne/górne skala 1:20



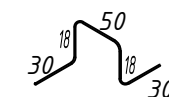
# Przekrój B-B skala 1:20



UWAGI:

- NINIEJSZY PROJEKT ROZPATRYWAĆ Z KOMPLETEM OPRACOWAŃ BRANŻOWYCH. PRZEJŚCIA TECHNOLOGICZNE ZGODNIE Z BRANŻAMI. UZIEMIENIE ZGODNIE Z BRANŻĄ ELEKTRYCZNĄ.
- STOSOWAĆ WYŁĄCZNIE WYROBY DOPUSZCZONE DO OBROTU I STOSOWANIA W BUDOWNICTWIE WG USTAWY PRAWO BUDOWLANE, POTWIERDZONE NIEZBĘDNYMI ATESTAMI.
- ROBOTY PROWADZIĆ ZGODNIE Z WYTYCZNYMI ZAWARTYMI W "WARUNKACH WYKONANIA I ODBIORU ROBÓT BUDOWLANYCH" ORAZ ZASADAMI SZTUKI BUDOWLANEJ.
- BRĄK WSKAZANIA NA RYSUNKU TECHNICZNYM ELEMENTU, KTÓREGO ZASTOSOWANIE WYNIKA Z POWSZECHNIE ZNANYCH ROZWIĄZAŃ W ZAKRESIE SZTUKI BUDOWLANEJ NIE ZWALNIA WYKONAWCY Z KONIECZNOŚCI SKALKULOWANIA I ZASTOSOWANIA TAKIEGO ELEMENTU W POROZUMIENIU Z INWESTOREM ORAZ PROJEKTANTEM ORAZ ZA ICH ZGODĄ
- IZOLACJE ZGODNIE Z OPR.BRANŻOWYM ( spód 2xpapa termozgrzewalna, boki 2xmasa bitumiczna na zimno)
- FUNDAMENT POSADOWIĆ NA WARSTWIE Z KRUSZYWA ŁAMANEGO 0-63mm STABILIZOWANEGO MECHANICZNIE E2=140MPA
- W ZESTAWIENIU NIE UWZGLĘDNIONO DYSTANSÓW PODPOROWYCH DLA ZBROJENIA GÓRNEGO.

PRĘT DYSTANSOWY D1  
 Ø10 L=146  
 2SZT. NA 1M2 PŁYTY GR.30cm  
 ustawiać na dolnym zbrojeniu



Typy stali	#	A-IIIIN	Revizja			
			10	10	10	10
Masa ogólna (kg)			15,55	9,63	13,13	9,85
Masa (kg)			25,20	15,60	21,28	15,96
Długość cat. (m)			12	12	7	7
Liczba prętów	ogółem	w elem.	12	12	7	7
			2,10	1,30	3,04	2,28
Długość (m)	Nr pręta	4,9	5,0	5,1	5,2	
		1				
Elementy	Liczba	Nazwa	Fundament 1,4x2,4m			
			1			

**TADEUSZ LIS** ul. Wesola 6, 07-410 Ostrołęka  
 PROJEKTOWANIE I USŁUGI INŻYNIERSKIE tel.: 602 771 637  
 BRANŻY ELEKTRYCZNEJ e-mail: tadelis@poczta.onet.pl

Inwestor: Miasto Ostrołęka  
 Plac Gen. J. Bema 1, 04-400 Ostrołęka

Nazwa inwestycji: BUDOWA ZASILANIA AWARYJNEGO DLA BUDYNKU PRZY UL. SIENKIEWICZA 56 Branża: KONSTRUKCJA

Lokalizacja: Woj. mazowieckie, pow. ostrołęcki, jednostka ew.: 146101\_1 Ostrołęka, obręb: 0002 Ostrołęka, dz. nr ew. 21602/16

Nazwa rysunku: Schemat zbrojenia płyty fundamentowej Stadium: PB  
 Skala: 1:20

Zespół projektowy: Projektant br. konstrukcyjnej: mgr inż. Łukasz Konarzewski Nr uprawnień: MAZ/0284/PWOK/13 Podpis: Data: kwiecień 2020r.  
 Nr rysunku: **K-PB-1**

OTULINA ZBROJENIA GŁÓWNEGO:  
 DOLNE/GÓRNE X 5.0CM  
 DOLNE/GÓRNE Y 6.0CM

GRUBOŚĆ PŁYTY - 30cm  
 OTULINA ZBROJENIA -5,0 cm  
 BETON C25/30 W8  
 STAL A-IIIIN /B500SP/