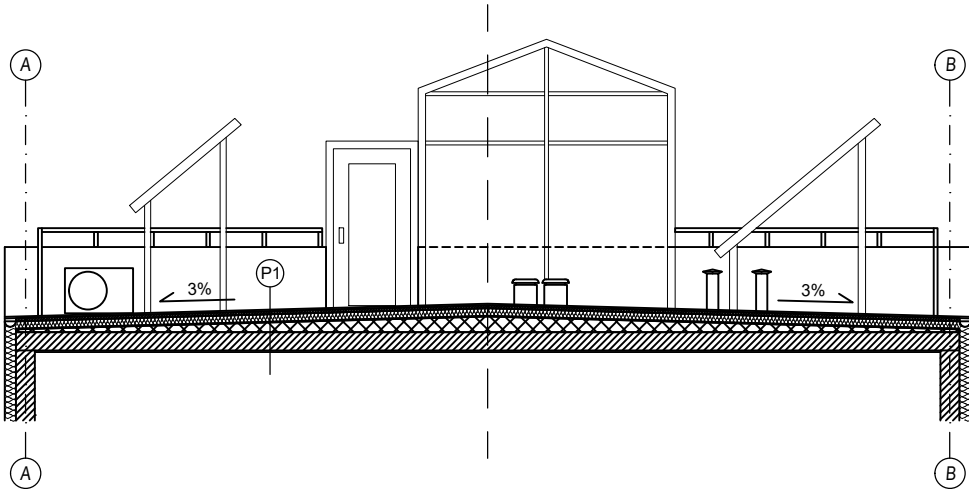


PRZEKROJE PIONOWE  
skala 1: 100

PRZEKRÓJ PIONOWY A-A  
(TARAS - STROPODACH NIEWENTYLOWANY)

P1 - TARAS (STROPODACH NIEWENTYLOWANY)

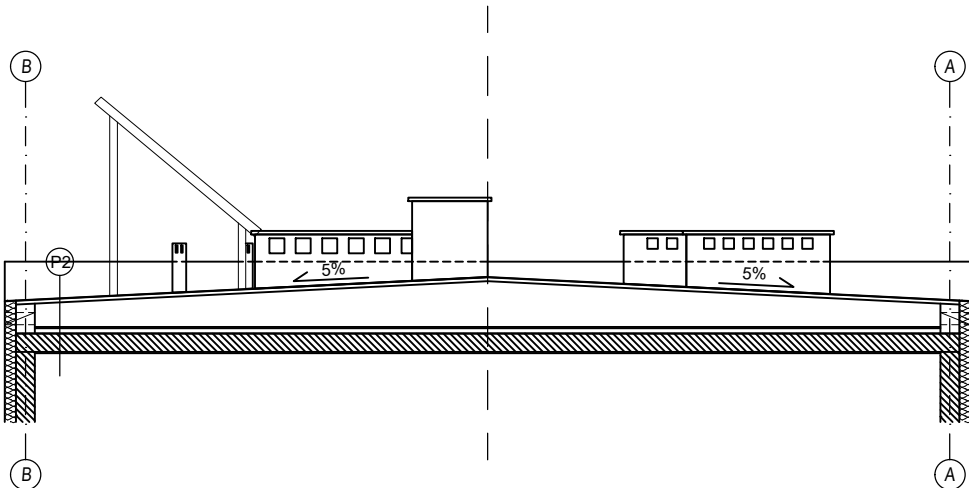
gres mrozoodporny 2cm  
folia w płynie  
szlichta betonowa zbrojona siatką 4cm  
termoizolacja – styropian EPS 100–038 10cm  
izolacja przeciwwilgociowa – papa termozgrzewalna x2  
wylewka spadkowa 4–21cm  
strop płyt kanałowych 24cm  
tynk cementowo-wapienny 2cm



PRZEKRÓJ PIONOWY B-B  
(STROPODACH WENTYLOWANY)

P2 - STROPODACH WENTYLOWANY

papa na lepiku nr "500" x2  
płytki korytkowe wyrównane gładzą cementową  
ścianki ażurowe z cegły dziurawki/pustka powietrzna  
gładź cementowo-wapienna 1,5cm  
płytki trzcinowe "I" 7cm  
papa na sucho sklejana na zakład  
strop z płyt kanałowych 24cm  
tynk cementowo-wapienny 2cm



Wszystkie niezgodności należy zgłaszać projektantowi. Dane, specyfikacje, rysunki oraz inne informacje, są własnością firmy "ARCHITEKON" i nie mogą być bez pisemnej zgody kopiowane, powielane oraz udostępniane stronie trzeciej do jakichkolwiek innych celów niż określone w ustawie o prawach autorskich.

ARCHITEKON		
Usługi Projektowe Adam Śliwka ul. Baśniowa 10, 07-200 Wyszków		
INWENTARYZACJA DACHU BUDYNKU INTERNATU W CZĘŚCI NAD STOŁÓWKĄ, KUCHNIĄ I MECEO		
ADRES INWESTYCJI: ul. Kościuszkowski 52, dz. nr ew. 4713/6, obr. 0001, Wyszków jedn. ew. 143505_4, gm. Wyszków		
INWESTOR: Powiat Wyszowski, Aleja Róż 2, 07-200 Wyszków		
TYTUŁ: PRZEKROJE PIONOWE		
BRANŻA / FAZA PROJEKTU: PROJEKT BUDOWLANY		
DATA: III 2022	SKALA: 1:100	NR RYS: I/02
PROJEKTOWAŁ: mgr inż. arch. ADAM ŚLIWKA	NR UPR./SPECJAL. MA / 075 / 14 MAZ / 0050 / POKK / 07 Spec. Arch., Konstr.-Bud.	PODPIS:
OPRACOWAŁA: inż. WANDA ŚNIADAŁA		PODPIS: