

A	B	C	D	E	F	G	H	I	J	K	L	M	N	O	P	R	S	T	U	V	W	X	Y	Z	Nr
---	---	---	---	---	---	---	---	---	---	---	---	---	---	---	---	---	---	---	---	---	---	---	---	---	----

KAMTIENNA GORA

4. Adres  
ul. K. Marki nr 27  
m hipoteczny .....

nr hipoteczny .....

jeleniogórskie .....  
województwo .....

gmina .....	masto
-------------	-------

6. Poprzednie nazwy miejscowości  
Landeshut /do 1945 r./

7. Przyrzeczność administracyjna  
1 VI 1975

wrocławskie  
województwo .....

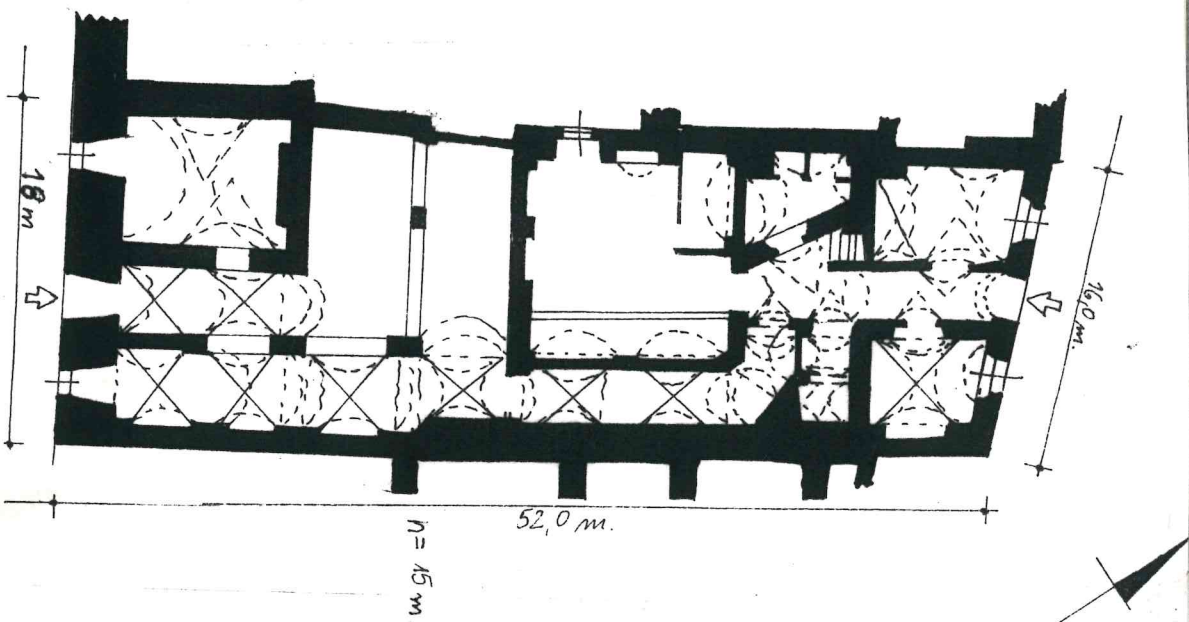
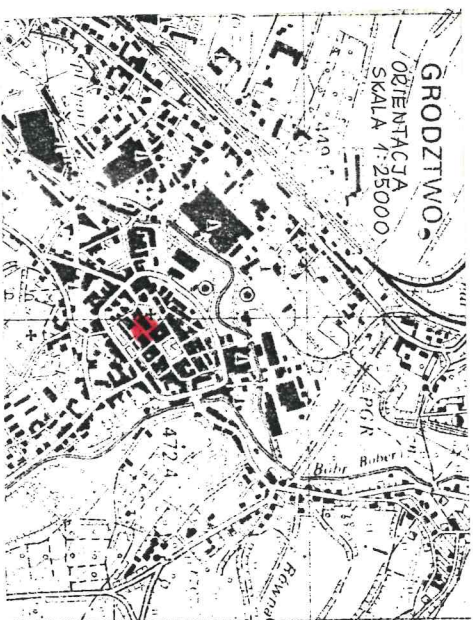
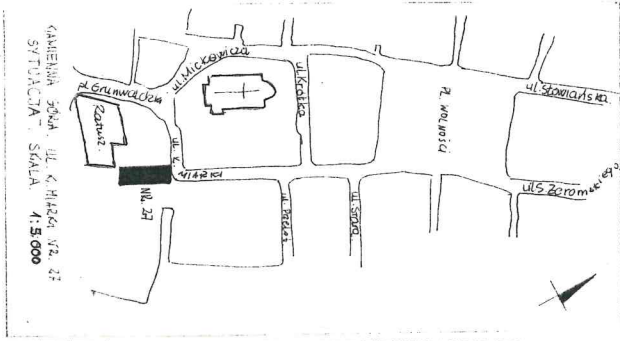
Kamienna Góra .....

Urząd Miasta, Kamienna Góra  
pl. Grunwaldzki 1

9. Użytkownik i jego adres  
Cech Rzemiosł Różnych  
ul. K. Mierki 27  
Kamienna Góra

## 10. Rejestr zabytków

**Nr** ..... **data** .....



## 12. Autorzy, historia obiektu, określenie stylu

Budynek wzniesiony w końcu XVII stulecia jako kamienica mieszczańska, przebudowana w końcu XVIII w. z wykorzystaniem części budowli wcześniejszej /m.in. przebudowa parteru, górne kondygnacje, szczyt/renowacja elewacji i przebudowa górnych kondygnacji w 1933 roku. Od 1969 r. w użytkowaniu Cechu Rzemiosł. Własność komunalna.

## 13. Opis (sytuacja, materiał i konstrukcja, rzut, bryła, elewacje, wnętrze, wyposażenie, instalacje)

Obiekt położony w centrum miasta, ok. 100 m w kierunku pd-zach, od placu rynkowego, usytuowany w zabudowie południowej pierzei ulicy K. Miaraki obok skrzyżowania z ul. Parkową, usytuowany szczytowo do ulicy, w zwartej zabudowie wraz z oficyną dobudowaną od strony tylnej zajmuje całość prostokątnej działki.

Budynek murywany, wzniesiony z cegły, na fundamentach kamiennych, częściowo podpiwniczony, z poddaszem użytkowym, tynkowany, okładzina niskiego cokołu, portale, ławy podokienne kamienne, dekoracja sztukatorska el. frontowej i kilku wnętrz.

Sklepienia i stropy - w piwnicach sklepienia kolebkowe, w parterze zespół: sklepień kolebkowych, krzyżowych i kolebkowych z lunetami, wyżej stropy drewniane belkowe z tynkowaną podsufitką, w kilku pomieszczeniach sufity z faseta i profilowaną listwą.

Posadzki - w piwnicach kamienne, w parterze cementowe i kamienne, wyżej podłogi drewniane, częściowo pokryte wykładzinami i parkietem, w pomieszczeniach sanitarnych i częściowo handlowych płytki ceramiczne.

Schody - do piwnic kamienne, zabiegowe, na piętro klatka schodowa kamienna sklepiona, schody 2 biegowe powrotne, wyżej klatka schodowa nowa, betonowa.

Otworki - prostokątne różnej wielkości, część zakończona odcinkiem żuku, otworki wejściowe, główny i tylny zakończone żukiem koszowym, okna ujęte opaskami kamiennymi, profilowanymi /część z kluczem/ w szczybie i w osi środkowej; 1 piętra uszakowe nadokienniki parteru i podokienniki 1. piętra w formie prostokątnych pilycin, okna szczytu zwieńczone łamanymi odcinkami gzymsu, nad oknami i w bocznych partiach szczytu dekoracja sztukatorska w formie przestylizowanych motywów roślinnych i greckiego, w osi środkowej sugerująca balustradę traikową, pod nią data 1695.

Portal wejścia głównego kamienny, bogato profilowany, koszowy z tympanonem obramionym łamanym gzymsem, portal tylny kamienny, prosty z kluczem.

Okna drewniane 1 i 2 dzielne, ze ślaniem, krosnowe i półskrzynekowe, drzwi konstrukcji ramowo-pilycinowej, 1 i 2 skrzydłowe, częściowo przeszkłone w górnej części, częściowo nowe, typowe. Drzwi główne z naswietlaniem ze stylizowaną dekoracją neobarokową z pocz. XX w.

Rzut - budynek na planie wydłużonego prostokąta, 3 traktowy z jednotraktową przybudówką od tyłu, od frontu na osi sięg przełotowa mieszcząca w części środkowej klatkę schodową, w traktach tylnym biegnąca po stronie lewej, układa pomieszczeń korytarzowo-amfildowy, częściowo nieregularny.

Bryła - dwukondygnacyjna, zwarta, częściowo ukryta w szeregowej zwartej zabudowie, podpiwniczona, usytuowana szczytowo z dwoma obszernymi szczytami, od strony tylnej nieco niższa przybudówka nakryta dachem mansardowym z obszerą facjatą, krytym dachówką ceramiczną, wieża krokwiowo-stołcowa wieszarowa, przybudówka zwieńczona dachem 4 spadowym.

Elewacje - frontowa, pn-wsch. 3-osłowa z wysokim szczytem, ujęta po bokach płaszczyznami o gładkich trzonach, oś środkowa dwoma lizenami poziomo boniowany mi w tynku, ..... ciąg dalszy na wkładce nr 1

1. Miejscowość  
KAMIENNA GÓRA

2. Obiekt (nazwa jak w karcie)  
kamienica mieszczachańska  
ul. K. Młarki 27

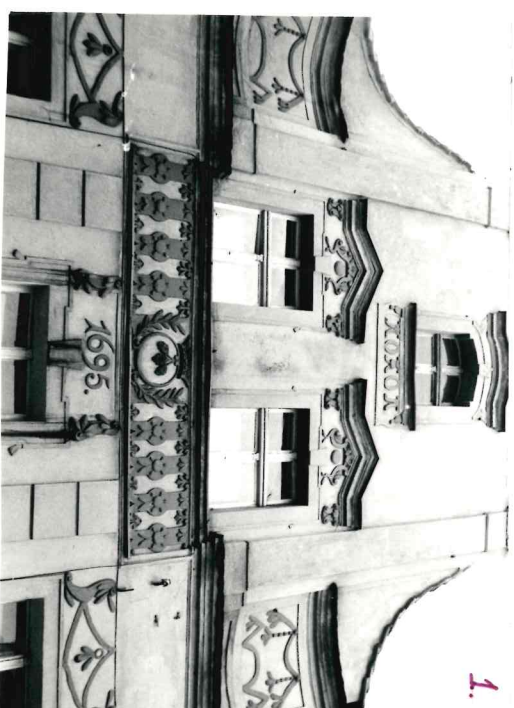
3. Zawartość wkładki (nazwa obiektu lub materiału uzupełniającego)  
ciąg dalszy opisu, spis fotografii, zdjęcia

ciąg dalszy opisu /13/.....poszczególne kondygnacje oraz szczyt oddzielone gzymsami, szczyt ujęty spływami wspartymi na gierowanej podstawie z lizenami, ujęty pilastrami, zakończony gzymsem łamanym w części górnej okulus w formie czteroliscia, całość zakończona kamiennym wazonem. Pośrodku parteru otwór wejściowy ujęty bogato profilowanym portalem, w partiach bocznych okna wystawowe w kamiennych opaskach,  
- el.boczna, pd-wsch., ceglana, częściowo otynkowana, oszkarpowana,  
- el.tylna, pd-zach., 3 osiowa, ze szczytem jak na fasadzie, bez dekoracji sztukatorskiej, w parterze współczesne przybudówka bez dekoracji.

Wnętrze - w układzie trzytraktowym, w trakcie przednim sień sklepiona kolebą z mijającymi się lunetami, w osi bocznej izba sklepiona krzyżowo, w trakcie środkowym sklepiona klatka schodowa, dalej sień jak wyżej i pom sklepione kolebkami z lunetami. Na piętrze dwa pomieszczenia połączone arkadami częściowo zamurowanymi z filarami ozdobionymi dekoracją sztukatorską, w części górnej malowane witraże, w pom.bocznym owalne okna z witrażami, w pomieszczeniach większym - część ścian ozdobiona płycinami ujętymi gzymsami i gładkimi pilastrami.  
Instalacje: wod., kan., gazowa, elektryczna, c.o.o.

Spis fotografii:

- 1.-fragm.el.frontowej
- 2.-parter el. -"
- 3.-główny otwór wejściowy
- 4.-fragm.el.bocznej
- 5.-el.boczna
- 6.-el.tylna
- 7.-tylny otwór wejściowy
- 8.-sklepienia sieni cz.przednia
- 9.-" cz.tylna
- 10.-" parteru
- 11.-arkady pom.1 piętra
- 12.-fragm.pom.1 piętra
- 13.-dek.ściana ścian pom.1 piętra

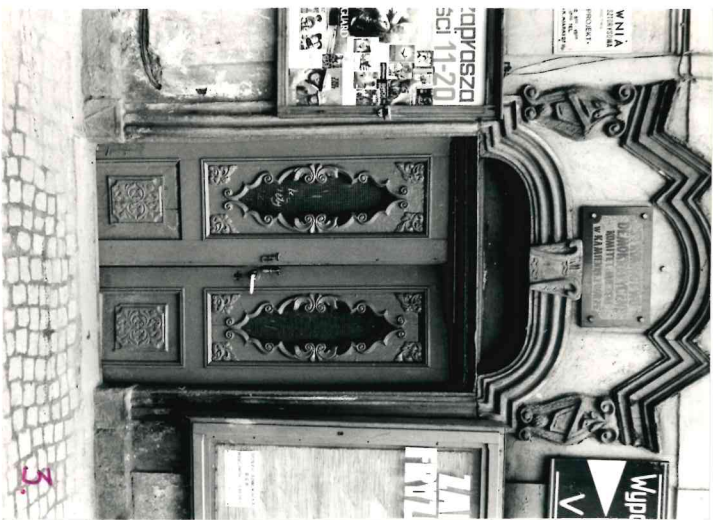


Wkładkę złożył: Krzysztof Kurek 04.1994 r.

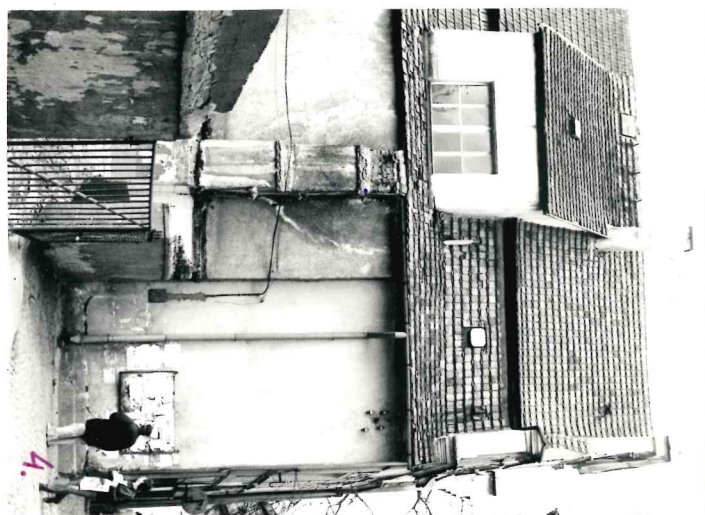
(imię, nazwisko i data)

u autora zdjęć

Miejsce przechowywania negatywów



3.



4.



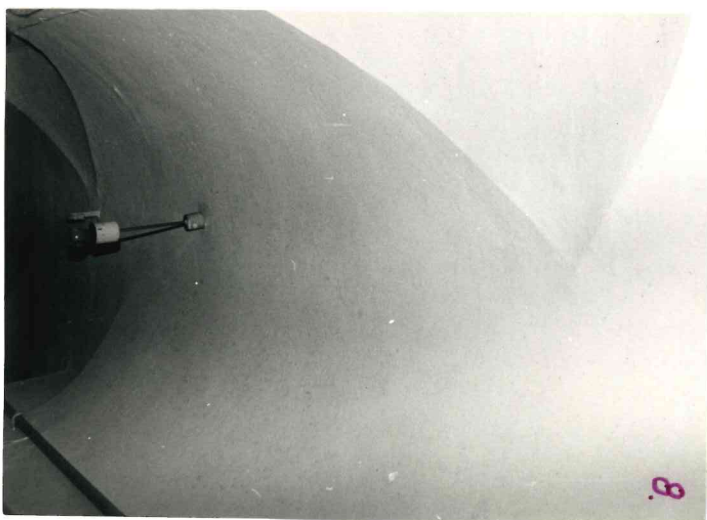
5.



6.

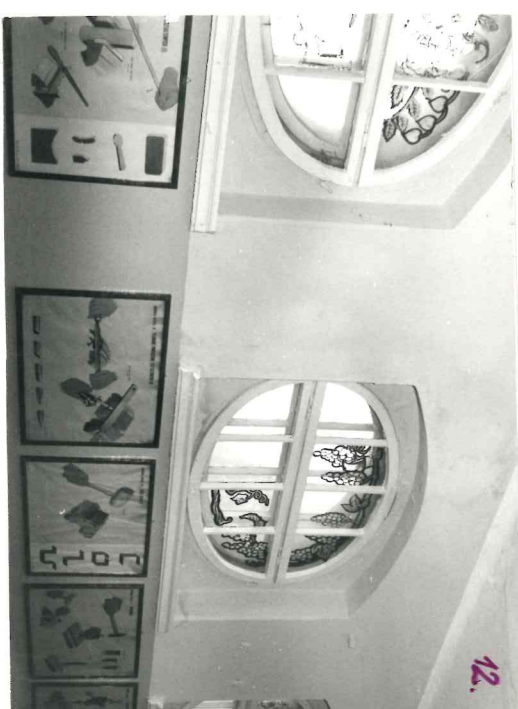
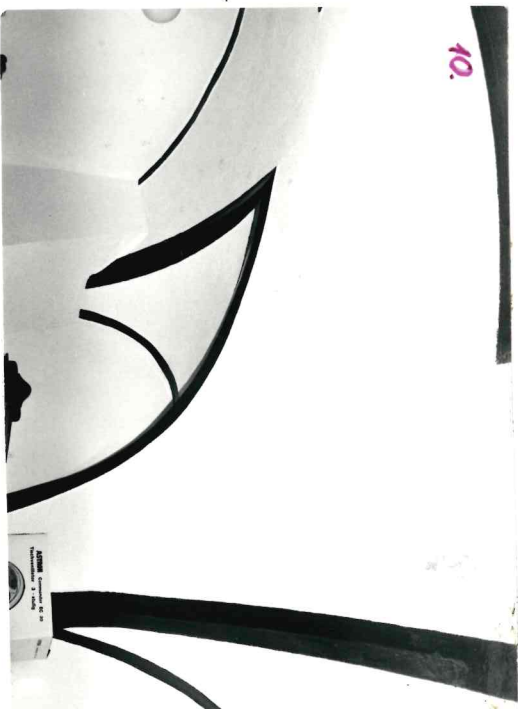
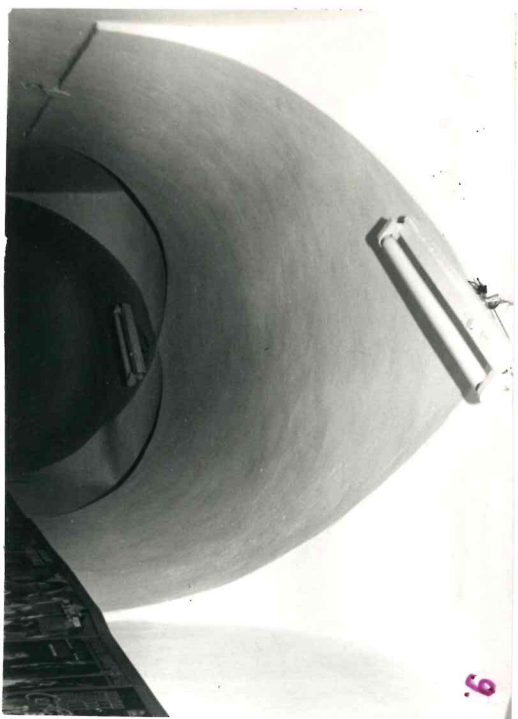


7.



8.

1. Miejscowość KAMIENNA GÓRA	2. Obiekt (nazwa jak w karcie) kamienica mieszczkańska ul. K. Młarki. 27	3. Zawartość wkładki (nazwa obiektu lub materiału uzupełniającego) zdjęcia fotograficzne
---------------------------------	--	---



Wkładkę założył: Krzysztof Kurek 04.1994 r.  
(imię, nazwisko i data)

Miejsce przechowywania negatywów ..... u autora zdjęć .....

14. Kubatura	15. Powierzchnia użytkowa
4075 m <sup>3</sup>	ok. 890 m <sup>2</sup>
18. Prace budowlane i konserwatorskie, ich przebieg i dokumentacja	
Bieżące prace remontowe m.in.: - remonty pokrycia dachowego, obróbek blacharskich, - wymiana rynien i rur spustowych, - adaptacja poddasza, - częściowa wymiana instalacji, tynków, stolarki, - adaptacja lokali na działalność handlową.	

16. Przeznaczenie pierwotne	17. Użytkowanie obecne
mieszkalne	usługowe
19. Stan zachowania (fundamenty, ściany zewnętrzne, ściany wewnętrzne, sklepienia, stropy, konstrukcje dachowe, pokrycie dachu, wyposażenie i instalacje)  Dobry.	
20. Najpilniejsze postulaty konserwatorskie  Przeprowadzić przed pracami remontowymi badania archi- tektoniczne w celu ustalenia genezy budynku. Zachować bryłę budynku, kształt i granice działki, rzut piwnic parteru, 1 piętra, kształt dachu, rodzaj więźby dachowej wszystkie sklepienia, kamieniarke, dyspozycję i dekora- cję elewacji, sztukatarie, stolarkę okienną i drzwiową, drzwi główne - zachować.	

21. Akta archiwalne (rodzaj akt, numer i miejsce przechowania)

24. Uwagi różne

25. Opracował

tekst ..... Krzysztof Kurek 04.1994 r.

imię, nazwisko, data, podpis

plany, rysunki ..... Krzysztof Kurek 04.1994 r.

imię, nazwisko, data, podpis

zdjęcia fotogr. .... Krzysztof Kurek 04.1994 r.

imię, nazwisko, data, podpis

miejsce przechowania negatywów ..... u autora zdjęć

Karta po wypełnieniu podlega ochronie na podstawie przepisów prawa autorskiego

22. Bibliografia

H. Lutsch, Verzeichnis der Kunstdenkmäler... T. III

Breslau 1891, s. 390

Der Wanderer im Riesengebirge 1934/54 s. 100

M. Żydowicz, Studium historyczno-urban. miasta Kamienna Góra

PKZ Wrocław, Ympis / s. 144-147

26. Adnotacje o inspekcjach, informacje o zmianach (daty, imiona i nazwiska wy pełniających)

23. Źródła ikonograficzne i fotografia (rodzaj, miejsca przechowania, sygnatury)

27. Załączniki

wkładka nr 1 - ciąg dalszy opisu, spis fotografii, zdjęcia  
wkładka nr 2 - zdjęcia fot.