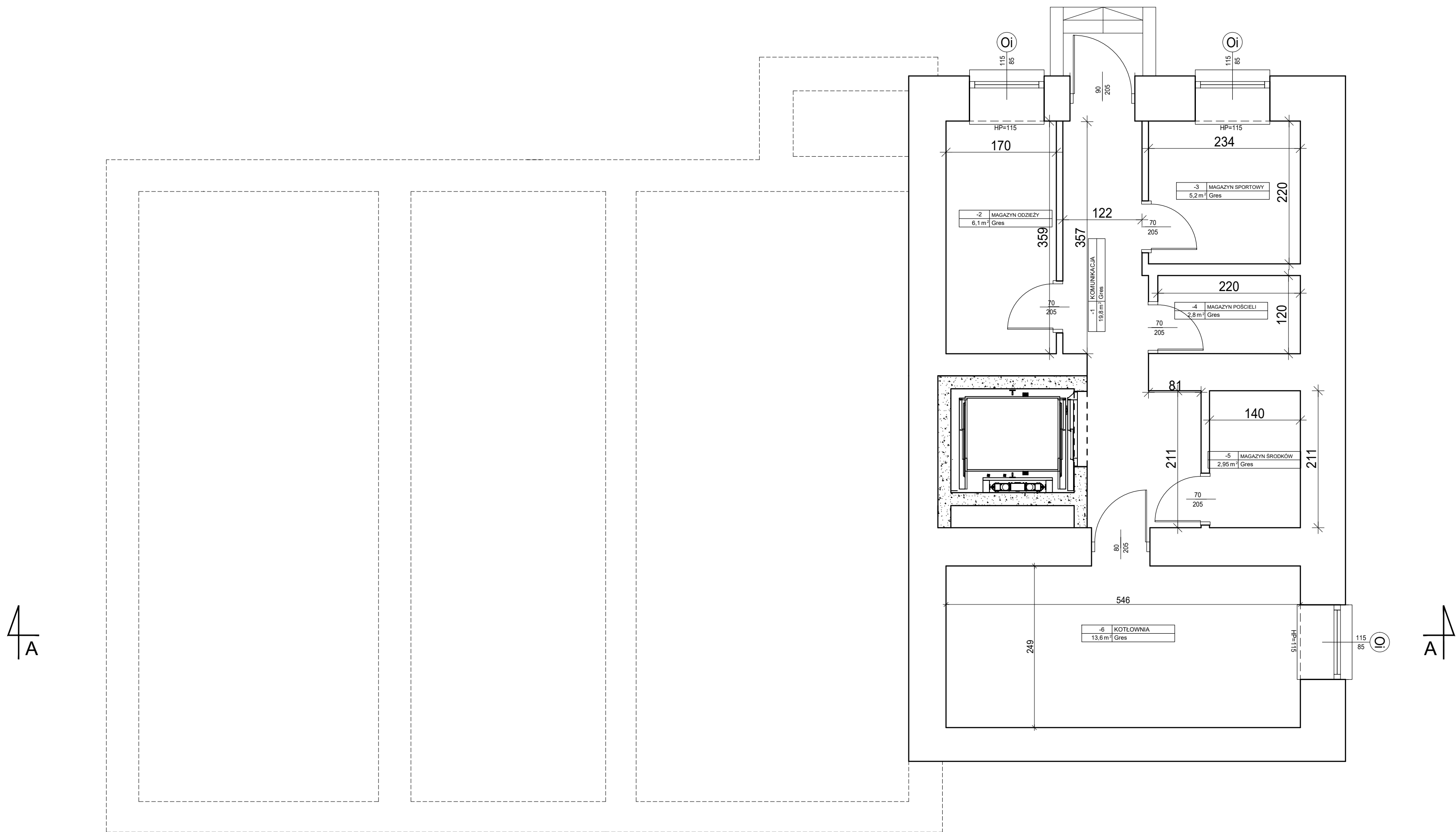


RZUT PRZYZIEMIA



| | | | |
|--|---------------------------------------|---------------------------------------|------------|
| Adres obiektu: Chruszczobród, dz. nr 6971, obręb 0001, 0012 Chruszczobród, Trzebyczka, powiat: zawierciański | | Opracował: mgr inż. Krzysztof Żmudzki | |
| | | Branża: ARCHITEKTURA | |
| Data: 04.2021 | Treść rysunku: RZUT PRZYZIEMIA | Rysunek Nr: KONCEPT-01 | Rewizja: B |
| Skala: 1:50 | | | |