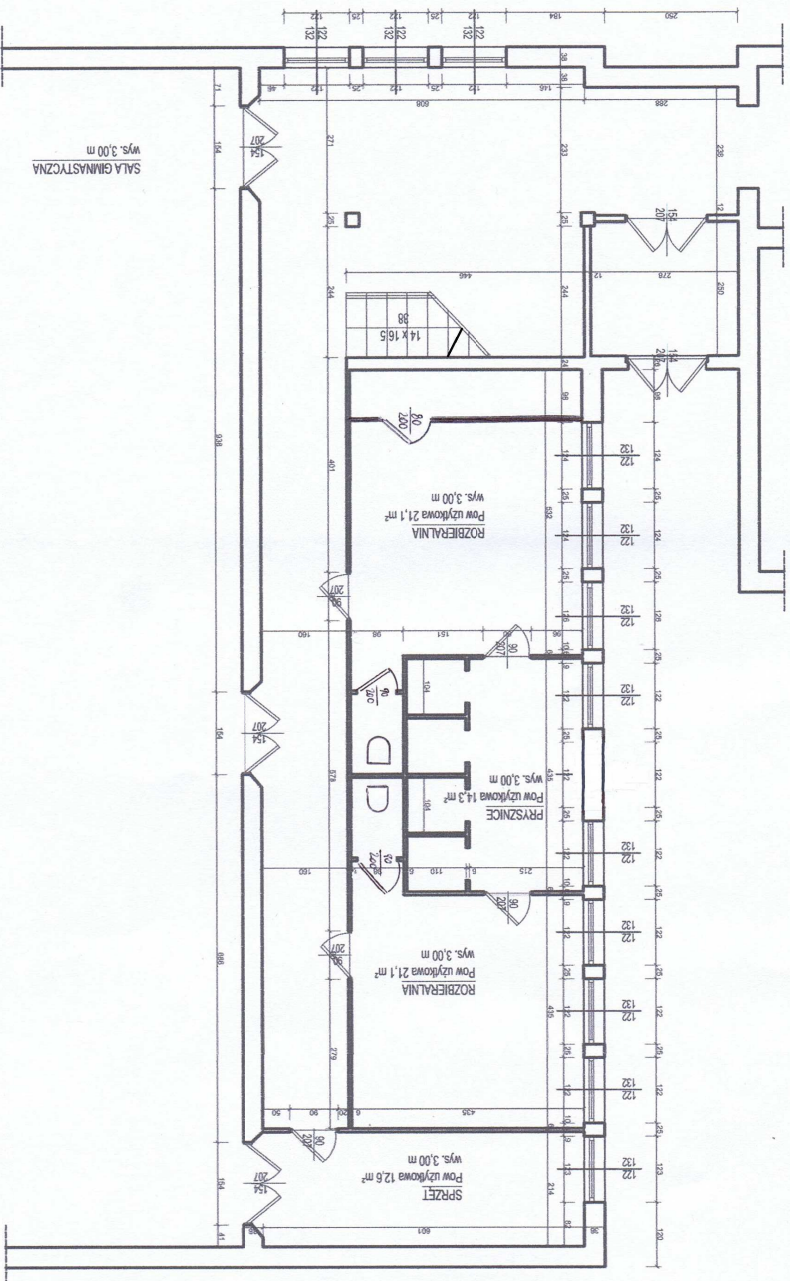


# rzut części parteru - inwentaryzacja

## skala 1:100



Publiczne Gimnazjum nr 3 im. Czesława Niemena 66-200 Świebodzin ul. Łużycka 33		skala 1:100
roboty remontowe pomieszczeń szkolnych i pomieszczeń sanitarnych na parterze szkoły		
04-2017	rzut części parteru - inwentaryzacja	2
projekt	mgr inż. Ewa Burmas upr. 128/86/Zg	