

Nr kanc.: 6642.3528.2020

Mapa zawiera znaki i opisy wg. nieobowiązującej instrukcji techn. K-1
— granice sporne, wykazane w dokumentacji geodezyjnej;
kolor szary - dane niespełniające obowiązujących standardów technicznych
skan archiwalnej, analogowej, mapy zasadniczej

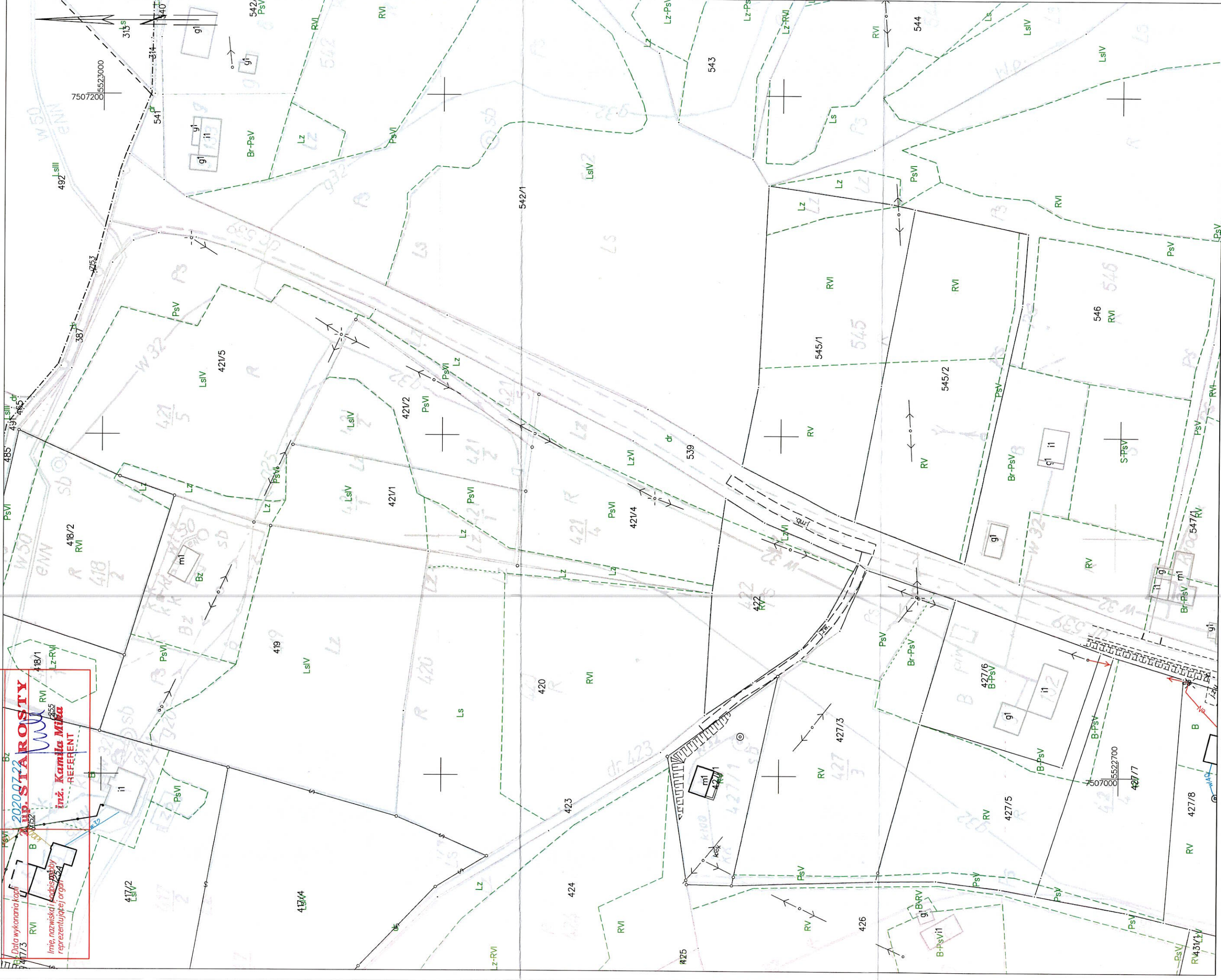
<p>Poświadczą się zgodność niniejszej kopii z treścią materiału parzystownego zasobu geodezyjnego i kartograficznego</p>
<p>Organ prowadzący parzystowy zasób geodezyjny i kartograficzny</p> <p>STAROSTA TARNOWSKI Układ odniesienia: PL-TRF 89, układ wsp. płaskich: PL-KRON86-NH (Kronstadt 60)</p>
<p>Nazwa materiału zasobu</p> <p>MAPA ZASADNICZA Sekcja mapy: 7.120.21.15.1; 7.120.21.15.2; 7.120.21.10.4; 7.120.21.10.3</p>
<p>Identyfikator ewidencyjny materiału zasobu</p> <p>P.1216.</p>
<p>Data wykonania kopii</p> <p>2020.07.22</p>
<p>Imię, nazwisko i funkcja osoby reprezentującej organ</p> <p>inż. Kamila Mika REFERENT</p>

Województwo: małopolskie
Powiat: tarnowski
Jednostka ewidencyjna: 121610_5, Tuchów - obszar wiejski
Obręb: 0005, Jodłówka Tuchowska

MAPA ZASADNICZA

SKALA 1:1000

PL-TRF 89, układ wsp. płaskich: PL-KRON86-NH (Kronstadt 60)
Układ odniesienia: PL-TRF 89, układ wsp. płaskich: PL-KRON86-NH (Kronstadt 60)
Sekcja mapy: 7.120.21.15.1; 7.120.21.15.2; 7.120.21.10.4; 7.120.21.10.3
obr. Jodłówka Tuchowska 0005: dz. 539



MAPA ZASADNICZA

SKALA 1:1000

RF 89, układ wsp. płaskich: PL-2000 strefa 7 (21°), układ wys.: PL-KRON86-NH (Kronsztadt 60)
Sekcje mapy: 7.120.21.15.3; 7.120.21.15.1
obr. Jodłówka Tuchowska 0005: dz. 539

<p>Poświadczam zgodność niniejszej kopii z treścią materiału państwowego zasobu geodezyjnego i kartograficznego</p>
<p>Organ prowadzący państwowy zasób geodezyjny i kartograficzny STAROSTA TARNOWSKI Urząd Odrzeszka</p>
<p>Nazwa materiału zasobu MAPA ZASADNICZA</p>
<p>Identyfikator ewidencyjny materiału zasobu P.1216</p>
<p>Data wykonania kopii 2020.07.22</p>
<p>Imię, nazwisko i podpis osoby reprezentującej organ inż. Kamila Włoka REFERENT</p>



Mapa zawiera znaki i opisy wg. nieobowiązującej instrukcji techn. K-1
 G - granice sporne wykazane w dokumentacji geodezyjnej;
 kolor szary - dane niespełniające obowiązujących standardów technicznych
 skan archiwalnej analogowej mapy zasadniczej

Poswiadcza się zgodność niniejszej kopii z treścią materiału parzystownego zasobu geodezyjnego i kartograficznego
Organ prowadzący parzystowy zasób geodezyjny i kartograficzny
Nazwa materiału zasobu
Identyfikator ewidencyjny materiału zasobu
Data wykonania kopii
Imię, nazwisko i podpis osoby reprezentującej organ

STANOWISKO
 MAPA ZASADNICZA

R-1216

2020.07.22

Z up. STAKROSTY
 inż. Kamila Mika
 REFERENT

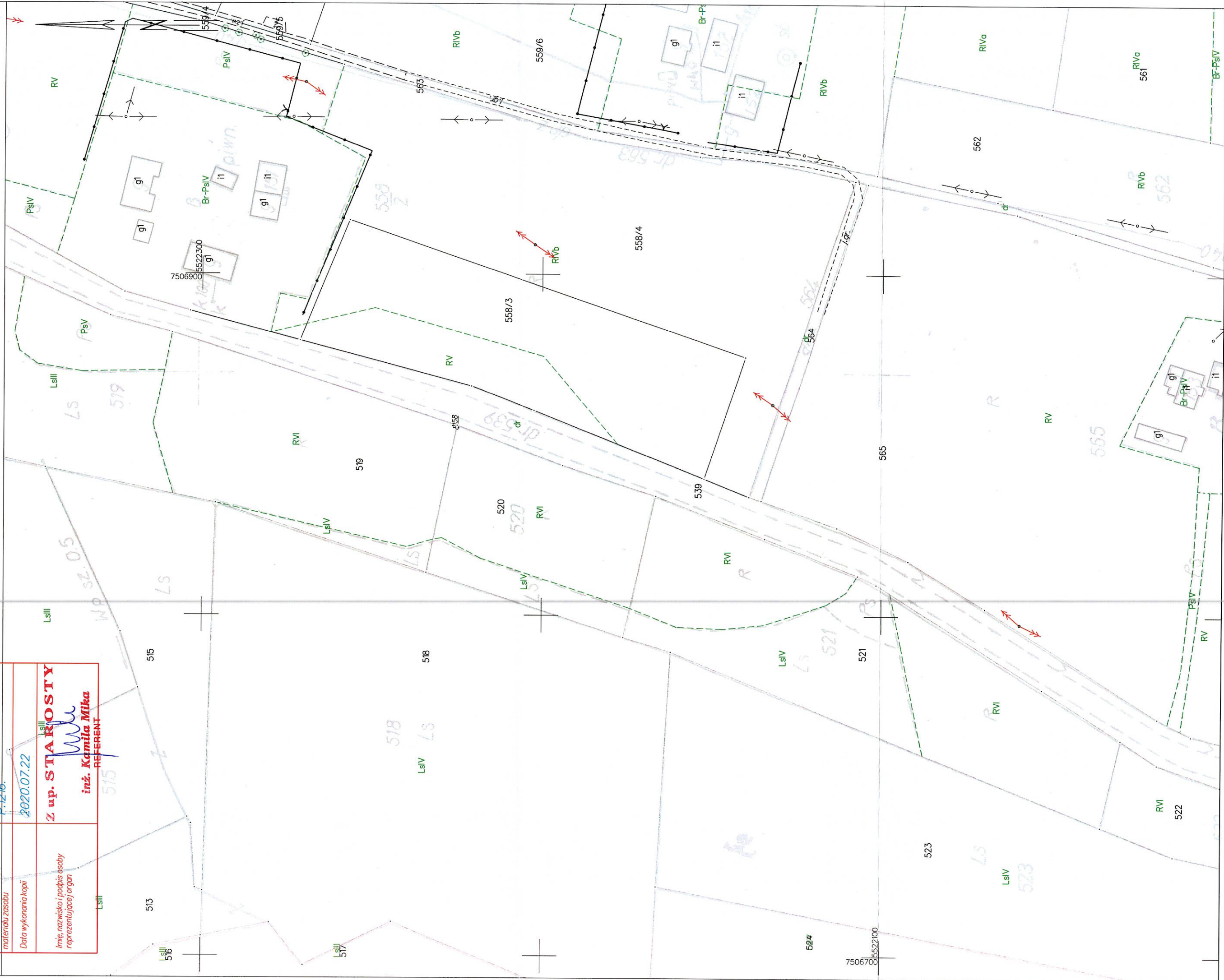
MAPA ZASADNICZA

SKALA 1:1000

układ wsp. płaskich: PL-2000 strefa 7 (21°), układ wys.: PL-KRON86-NH (Kronstadt 60)

Sekcje mapy: 7.120.21.15.3

obr.: Jodłówka Tuchowska 0005: dz. 539

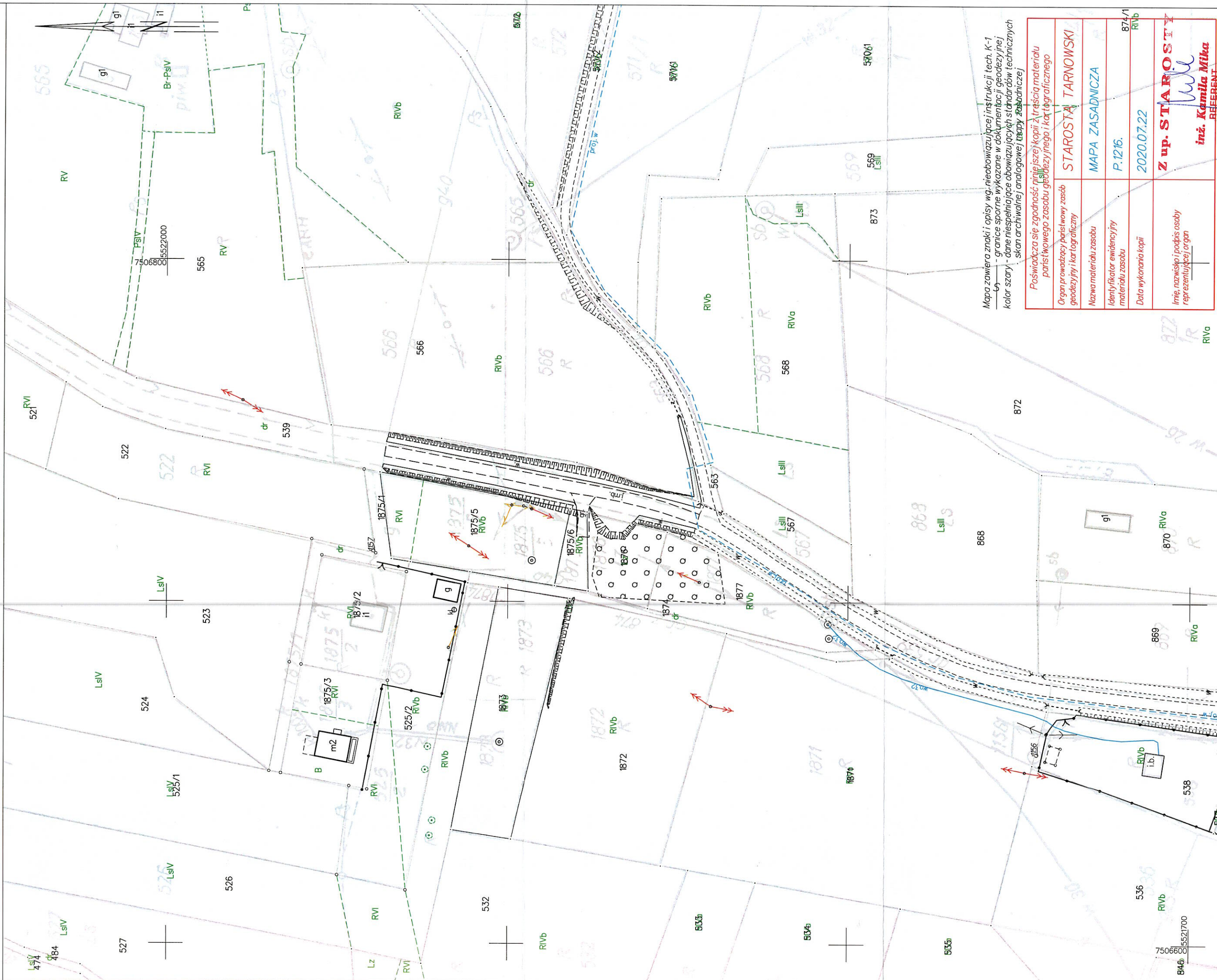


MAPA ZASADNICZA

SKALA 1:1000

Układ odniesienia: PL-ETRF 89, układ wsp. płaskich: PL-2000 strefa 7 (21°), układ wys.: PL-KRON86-NH (Kronstadt 60)

Sekcje mapy: 7.120.21.20.1; 7.120.21.15.3
obr.: Jodłowska Tuchowska 0005: dz. 539



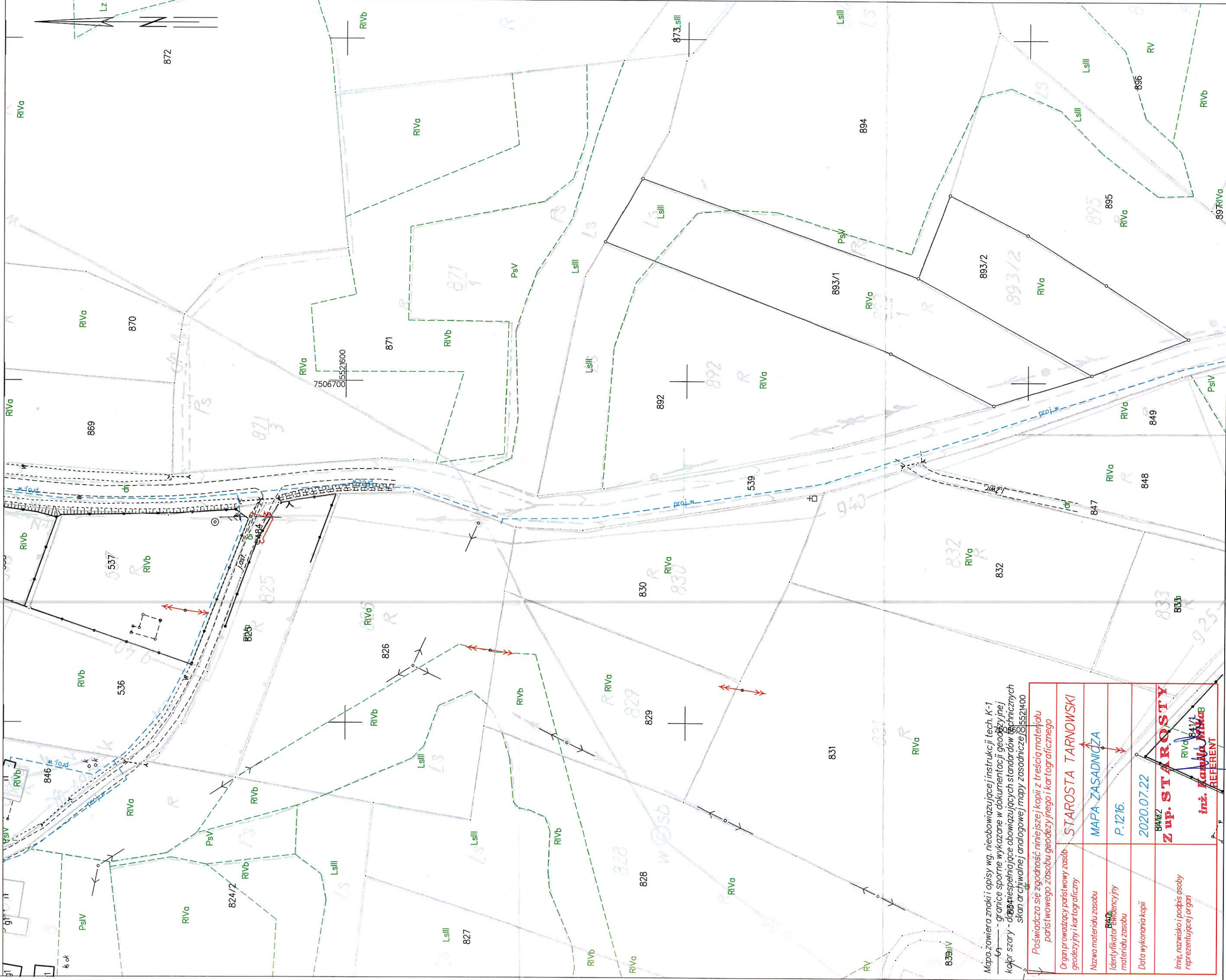
Mapa zawiera znaki i opisy wg. nieobowiązującej instrukcji techn. K-1
 - granice sporne wykazane w dokumentacji geodezyjnej kolor szary - dane niespełniające obowiązujących standardów technicznych skan archiwalnej analogowej mapy zasadniczej

Poświadczam się zgodność niniejszej kopii z treścią materiału parastanowowego zasobu geodezyjnego i kartograficznego	
Organ prowadzący parastanowowy zasób geodezyjny i kartograficzny	STAROSTA TARNOWSKI
Nazwa materiału zasobu	MAPA ZASADNICZA
Identyfikator ewidencyjny materiału zasobu	P.12/16.
Data wykonania kopii	2020.07.22
Imię, nazwisko i podpis osoby reprezentującej organ	Z up. STAROSTY <i>inż. Kamila Mika</i> BEERENT

MAPA ZASADNICZA

SKALA 1:1000

Układ odniesienia: PL-E TRF 89, układ wsp. płaskich: PL-2000 strefa 7 (21°), układ wys.: PL-KRON86-NH (Kronstadt 60)
Sekcje mapy: 7.120.21.20.3; 7.120.21.20.1
obr. Jodłowska Tuchowska 0005: dz. 539



Mapa zawiera znaki i opisy wg. nieobowiązującej instrukcji techn. K-1
 - granice sporne wykazane w dokumentacji geodezyjnej
 kolor szary - dane niespełniające obowiązujących standardów technicznych
 skan archiwalnej analogowej mapy zasadniczej 5521400

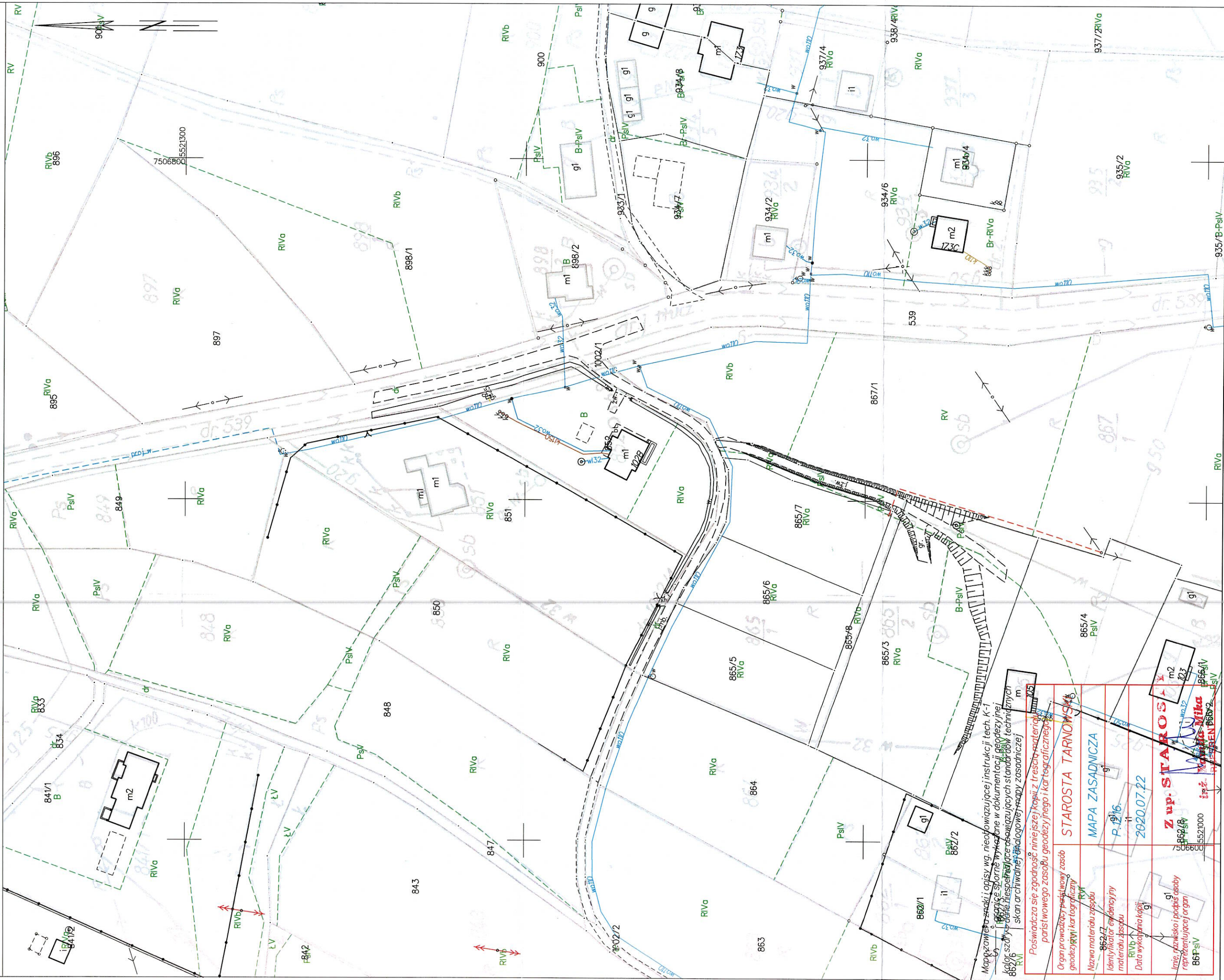
Poświadczam się zgodność niniejszej kopii z treścią materiału państwowego zasobu geodezyjnego i kartograficznego

Organ prowadzący państwowy zasob geodezyjny i kartograficzny	STAROSTA TARNOWSKI
Nazwa materiału zasobu	MAPA ZASADNICZA
Identyfikator ewidencyjny materiału zasobu	P.1216.
Data wykonania kopii	2020.07.22
Imię, nazwisko i podpis osoby reprezentującej organ	Z up. STAROSTY BRM/2 inż. KAROLINA WYKOB REPERENT

MAPA ZASADNICZA

SKALA 1:1000

Układ odniesienia: PL-ETRF89, układ wsp. płaskich: PL-2000 strefa 7 (21°), układ wys.: PL-KRON86-NH (Kronstadt 60)
Sekcje mapy: 7.120.21.25.1; 7.120.21.20.3
obr.: Jodłówka Tuchowska 0005: dz. 539



Mapa zawiaduje o zasadach i opisy wg. nieodwołujące i instrukcji techn. K-1
 862/1 862/2 862/3 862/4 862/5 862/6 862/7 862/8 862/9 862/10 862/11 862/12 862/13 862/14 862/15 862/16 862/17 862/18 862/19 862/20 862/21 862/22 862/23 862/24 862/25 862/26 862/27 862/28 862/29 862/30 862/31 862/32 862/33 862/34 862/35 862/36 862/37 862/38 862/39 862/40 862/41 862/42 862/43 862/44 862/45 862/46 862/47 862/48 862/49 862/50 862/51 862/52 862/53 862/54 862/55 862/56 862/57 862/58 862/59 862/60 862/61 862/62 862/63 862/64 862/65 862/66 862/67 862/68 862/69 862/70 862/71 862/72 862/73 862/74 862/75 862/76 862/77 862/78 862/79 862/80 862/81 862/82 862/83 862/84 862/85 862/86 862/87 862/88 862/89 862/90 862/91 862/92 862/93 862/94 862/95 862/96 862/97 862/98 862/99 862/100

Posiada się zgodność niniejszej kopii z treścią materiału parastatutowego zasobu geodezyjnego i kartograficznego

Organ prowadzący parastatutowy zasob geodezyjny i kartograficzny

Nazwa materiału zasobu

862/17 862/18 862/19 862/20 862/21 862/22 862/23 862/24 862/25 862/26 862/27 862/28 862/29 862/30 862/31 862/32 862/33 862/34 862/35 862/36 862/37 862/38 862/39 862/40 862/41 862/42 862/43 862/44 862/45 862/46 862/47 862/48 862/49 862/50 862/51 862/52 862/53 862/54 862/55 862/56 862/57 862/58 862/59 862/60 862/61 862/62 862/63 862/64 862/65 862/66 862/67 862/68 862/69 862/70 862/71 862/72 862/73 862/74 862/75 862/76 862/77 862/78 862/79 862/80 862/81 862/82 862/83 862/84 862/85 862/86 862/87 862/88 862/89 862/90 862/91 862/92 862/93 862/94 862/95 862/96 862/97 862/98 862/99 862/100

Imię, nazwisko i podpis osoby reprezentującej organ

862/17 862/18 862/19 862/20 862/21 862/22 862/23 862/24 862/25 862/26 862/27 862/28 862/29 862/30 862/31 862/32 862/33 862/34 862/35 862/36 862/37 862/38 862/39 862/40 862/41 862/42 862/43 862/44 862/45 862/46 862/47 862/48 862/49 862/50 862/51 862/52 862/53 862/54 862/55 862/56 862/57 862/58 862/59 862/60 862/61 862/62 862/63 862/64 862/65 862/66 862/67 862/68 862/69 862/70 862/71 862/72 862/73 862/74 862/75 862/76 862/77 862/78 862/79 862/80 862/81 862/82 862/83 862/84 862/85 862/86 862/87 862/88 862/89 862/90 862/91 862/92 862/93 862/94 862/95 862/96 862/97 862/98 862/99 862/100

STAROSTA TARNOWSKI

MAPA ZASADNICZA

P. 19/16

2020.07.22

Z up. STAROSKI

862/17 862/18 862/19 862/20 862/21 862/22 862/23 862/24 862/25 862/26 862/27 862/28 862/29 862/30 862/31 862/32 862/33 862/34 862/35 862/36 862/37 862/38 862/39 862/40 862/41 862/42 862/43 862/44 862/45 862/46 862/47 862/48 862/49 862/50 862/51 862/52 862/53 862/54 862/55 862/56 862/57 862/58 862/59 862/60 862/61 862/62 862/63 862/64 862/65 862/66 862/67 862/68 862/69 862/70 862/71 862/72 862/73 862/74 862/75 862/76 862/77 862/78 862/79 862/80 862/81 862/82 862/83 862/84 862/85 862/86 862/87 862/88 862/89 862/90 862/91 862/92 862/93 862/94 862/95 862/96 862/97 862/98 862/99 862/100

MAPA ZASADNICZA

SKALA 1:1000

Układ odniesienia: PL-ETRF89, układ wsp. płaskich: PL-2000 strefa 7 (21°), układ wys.: PL-KRON86-NH (Kronstadt 60)

Sekcje mapy: 7.120.21.25.1; 7.120.21.20.3
obr. Jodłowska Tuchowska 0005: dz. 539



Mapa zawiera znaki i opisy wg. nieobowiązującej instrukcji techn. K-1
— granice sporne wykazane w dokumencie geodezyjnym
kolor szary - dane niespełniające obowiązujących standardów technicznych skan archiwalnej analogowej mapy zasadniczej

Poświadcza się zgodność niniejszej kopii z treścią materiału państwowego zasobu geodezyjnego i kartograficznego 1610/5	
Organ prowadzący państwowy zasób geodezyjny i kartograficzny	STAROSTA TARNOWSKI
Nazwa materiału zasobu	MAPA ZASADNICZA
Identyfikator ewidencyjny materiału zasobu	P.1216.
Data wygenerowania kopii	2020.07.22
Imię, nazwisko i podpis osoby reprezentującej organ	
 inż. Kamila Miska Br-PSiV REFERENT	