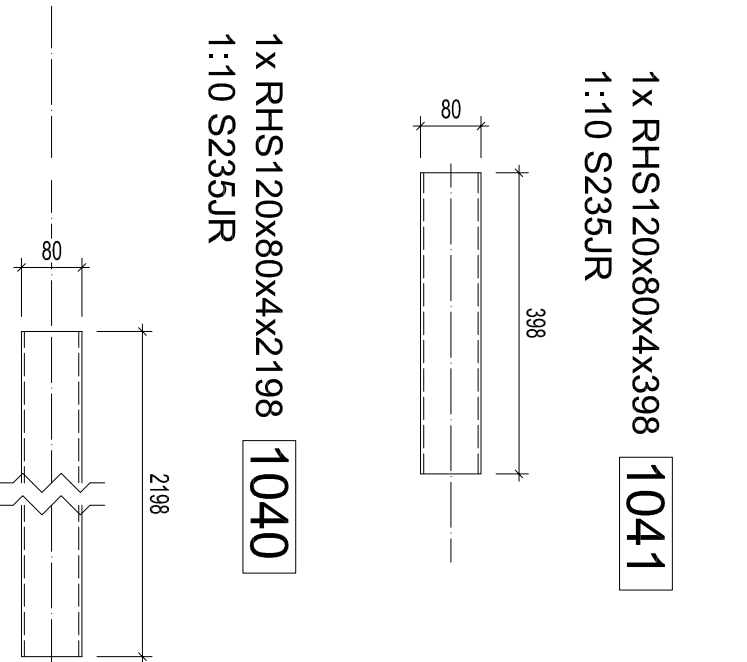
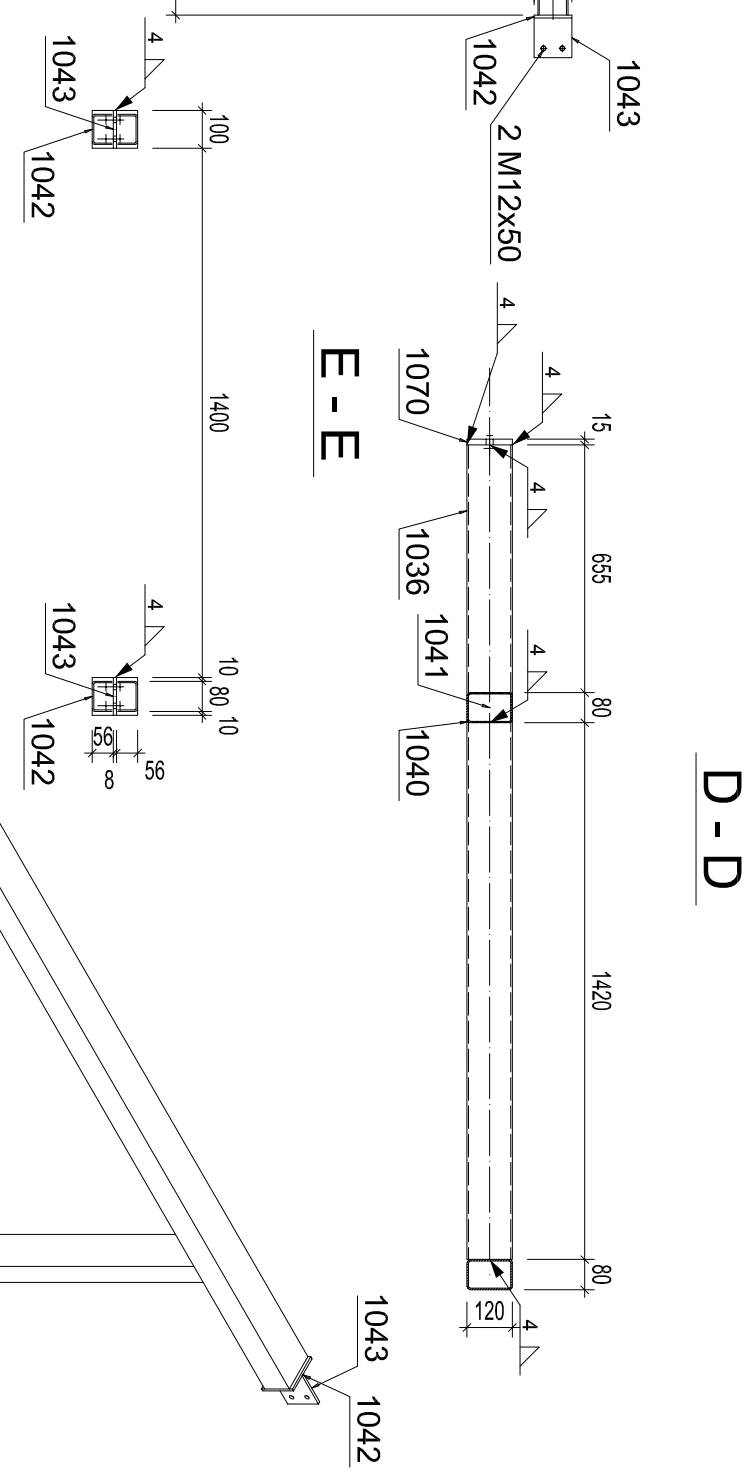
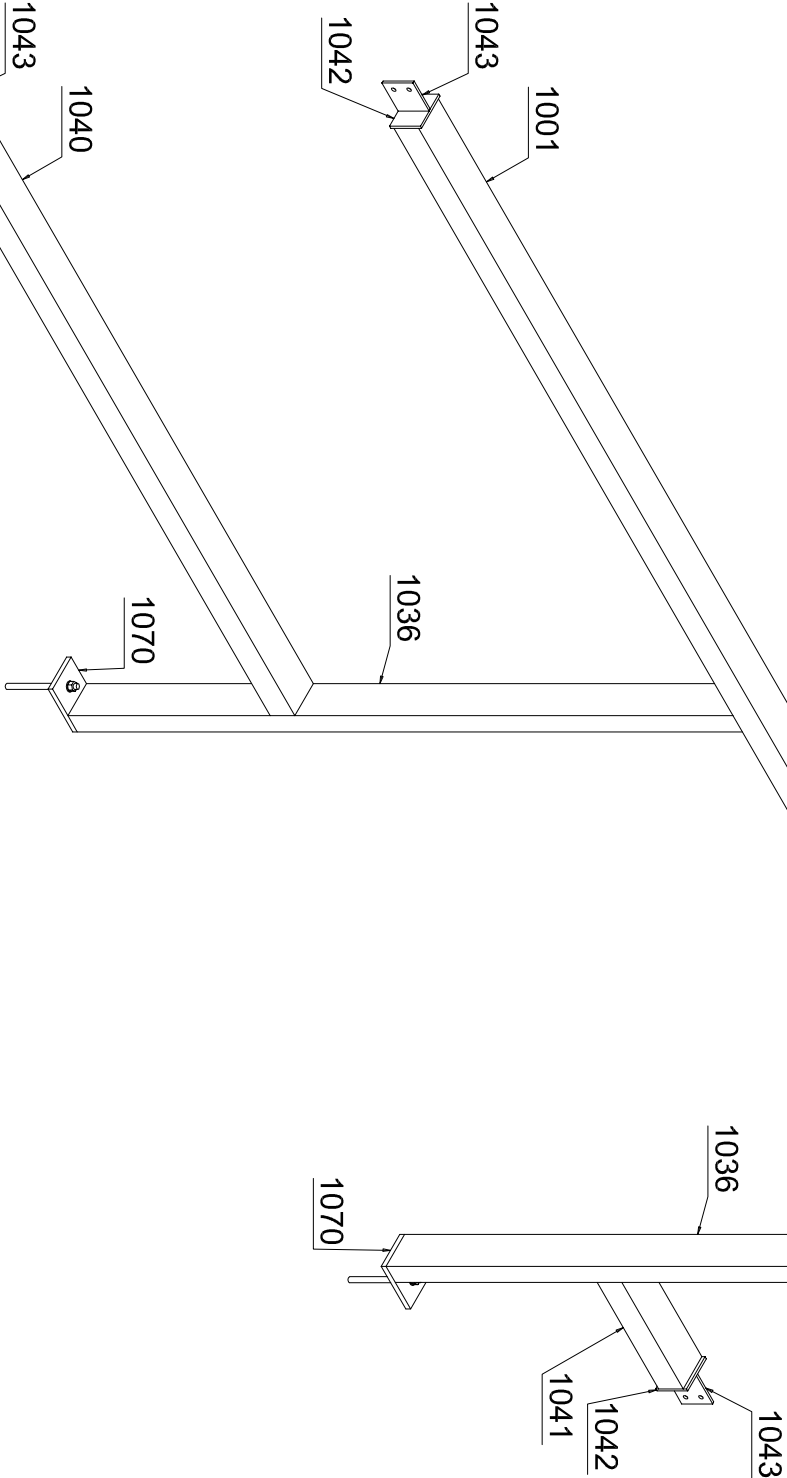
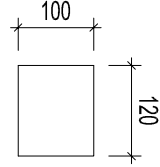


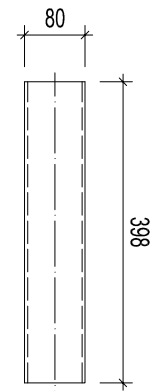
Pozycja	Nazwa	Ilość [szt.]	Długość [mm]	Materiał	Waga 1 szt. [kg]	Waga całk. [kg]
21	wykonać x	1				
1070	BL15x160x120	2	160	S235JR	2.26	4.52
1043	BL8x105x100	4	105	S235JR	0.66	2.64
1042	BL8x120x100	4	120	S235JR	0.75	3.01
1041	RHS120x80x4	1	398	S235JR	4.66	4.66
1040	RHS120x80x4	1	2198	S235JR	25.72	25.72
1036	RHS120x60x4	2	2155	S235JR	22.63	45.25
1001	RHS120x80x4	1	4716	S235JR	55.18	55.18
-	M12 8.8	8	50	8.8	0.08	0.67
-	HILTI HIT-HY 150 HIS M16x170	2	230	Stal węglowa	0.3	0.61
Razem:		25				142.27
Spoiny 1.8%						2.56
Razem:						144.83
x 1						144.83
Całość razem:						144.83



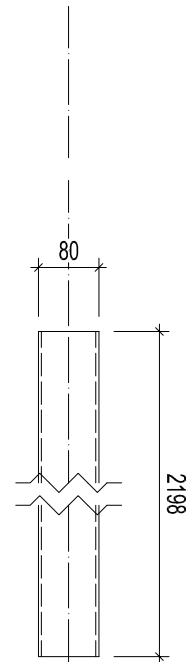
4x BL8x120x100 1042
1:10 S235JR



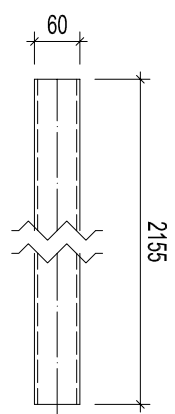
1x RHS120x80x4x398 1041
1:10 S235JR



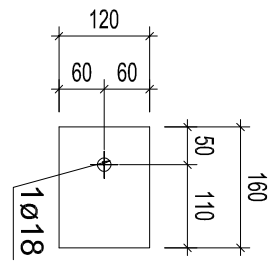
1x RHS120x80x4x2198 1040
1:10 S235JR



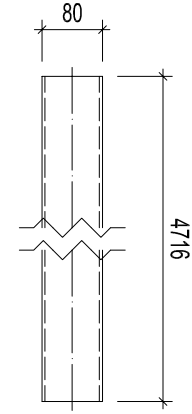
2x RHS120x60x4x2155 1036
1:10 S235JR



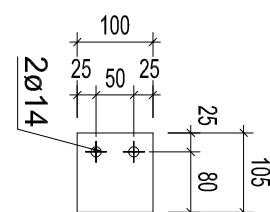
2x BL15x160x120 1070
1:10 S235JR



1x RHS120x80x4x4716 1001
1:10 S235JR



4x BL8x105x100 1043
1:10 S235JR



USŁUGI BUDOWLANE		SIEDZIBA FIRMY: 48-303 NYSA UL. MOCNIKA 45 A TEL. 602 606 979	
JAROSŁAW KUŹLIK			
FAZA INWESTYCJI		PROJEKT BUDOWLANY	
NAZWA INWESTYCJI		BUDOWA BUDYNKU SALI GIMNASTYCZNEJ PRZY PUBLICZNEJ SZKOLE PODSTAWOWEJ W NAROKU WRAZ Z SZALNIĄ	
ADRES INWESTYCJI:		ul. SZKOŁNA 19, NAROK, GMINA DĄBROWA Obręb ewid.: 160902_2-DĄBROWA; nr dz. 445;	
INWESTOR:		GMINA DĄBROWA UL. KS. PROF. J. SZTONYKA 56, DĄBROWA	
PROJEKTANT: konstrukcja		mgr inż. Tomasz Rojek upr. nr OP/P/0735/P00K/11	
SPRAWDZAJĄCY: konstrukcja		mgr inż. Andrzej Wójtowiec upr. nr OP/P/0133/P00K/05	
NAZWA RYS.		RAMA – DRZWI EW 21	
SKALA:		1:20	
BRANŻA:		KONSTRUKCJA.	
		DATA: 07.02.2020 r.	
		NR RYS.: PW-S-31	